

La Terre demande  
toute notre attention



COMMUNIQUE DE PRESSE – DECEMBRE 2023

## WIENERBERGER FAVORISE L'INTÉGRATION DE LOGEMENTS SOCIAUX DANS LE PAYSAGE URBAIN A MARLY-LE-ROI (78)

Le projet de réhabilitation de 62 logements sociaux à Marly-le-Roi (78) était, pour l'agence Frask Architectes, l'opportunité d'offrir aux façades une image renouvelée en y déployant différents bardages.

### Performance et réappropriation

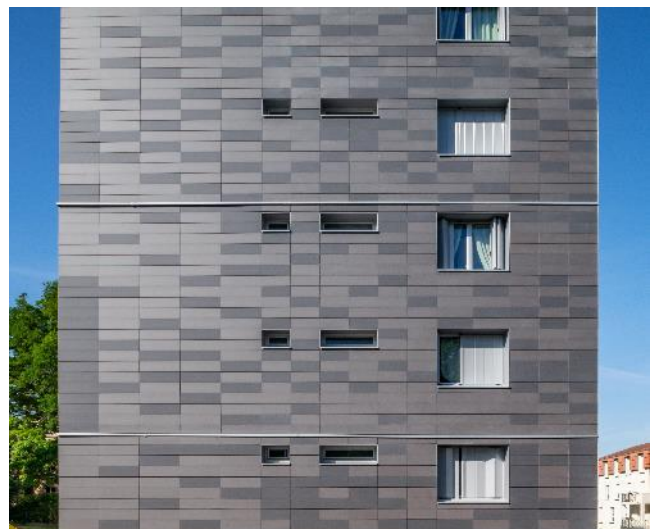
Ce projet de réhabilitation thermique initié par le bailleur Immobilière 3F devait répondre à un double objectif : offrir une enveloppe performante aux logements et permettre aux habitants de se réapproprier leur résidence. À cette fin, Frask Architectes a réhabilité cet ensemble composé de 2 bâtiments et 5 halls disposés en quinconce. Pour éviter l'uniformité du 100% blanc, l'agence a proposé une rénovation des façades proposant différentes teintes et textures de revêtements de bardage afin d'en casser l'uniformité et le systématisme. Pour Nelson Coulon, architecte en charge du suivi de ce projet, la solution consistait à bien différencier les volumes grâce à des teintes de façades et de menuiseries différentes, en apportant un effet de moirage à ce nouveau bardage. « *Les habitants s'approprient mieux leur lieu de vie quand celui-ci est bien distinct de celui du voisin* ».



© Géraldine Bruneel

### Terre cuite et effets de moirage pour la rénovation des façades

Pour apporter une meilleure distinction entre les bâtiments en quinconce et donner plus de variété à cet ensemble immobilier, Frask Architectes a joué sur la juxtaposition entre le blanc de l'enduit et quatre références Argeton pour l'enveloppe. « *Nous avons opté pour la terre cuite en réalisant un jeu de moirage : deux rouges pour certaines façades, deux gris pour les autres* ». L'association des teintes deux par deux permet cet effet moiré qui varie selon la lumière du jour. Par ailleurs, l'identité de chaque bâtiment s'affirme plus encore grâce aux balcons et loggias dont les garde-corps sont soit réalisés en bardage métallique plein, soit perforés selon les façades.



© Géraldine Bruneel

La Terre demande  
toute notre attention

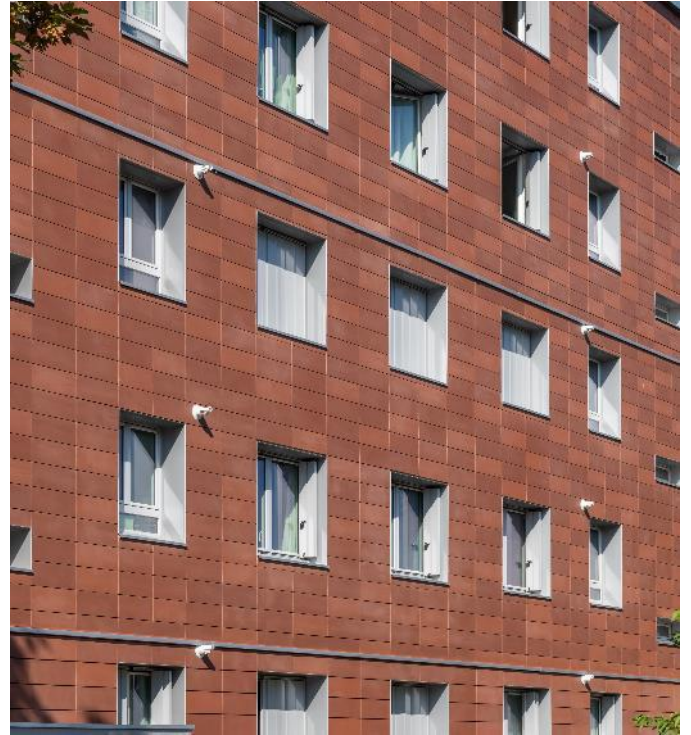


COMMUNIQUE DE PRESSE – DECEMBRE 2023

## Optimiser le choix des bardeaux

Quant au panachage du Rouge Brun et Brun Café ainsi que du Gris Basalte et Gris Volcan, les proportions étaient de 70%-30%. Nelson Coulon souligne l'obligation « de s'adapter à la maçonnerie existante. Le nombre de bardeaux est étudié et calculé selon la hauteur des ouvertures ».

Pour Frask Architectes, « cette réhabilitation apporte de la performance énergétique via une laine minérale avec traitement d'enduit et bardage en terre cuite, ainsi qu'une plus-value esthétique à des logements collectifs, qui, in fine, diversifient le paysage urbain et ramènent l'ensemble immobilier à une taille plus humaine ».



© Géraldine Bruneel

## Zoom chantier...

**Apporter un effet de moirage en jouant avec 4 teintes panachées 2 par 2**

**Architecte** : Frask Architecture à Paris (75)

**Maitres d'ouvrage** : Immobilière 3F

**Entreprise de pose** : SASU Alex en sous-traitance pour Eiffage construction amélioration de l'habitat

**Surface d'environ 937 m<sup>2</sup> et 630 m<sup>2</sup>**

**Produits** : Bardage Argeton Rouge Brun, Brun Café, Gris Basalte, Gris Volcan : Bardage Rouge Brun, Brun Café (BAT 35/39/39) : 937m<sup>2</sup> (répartition 30%/70%) Bardage Gris Basalte, Gris Volcan (BAT 41 et 41 BIS) : 630m<sup>2</sup> (répartition 30%/70%)

**Visuels disponibles sur demande auprès du service de presse**



Fondé à Vienne en 1819, Wienerberger est aujourd'hui leader mondial des solutions en terre cuite. Présent dans 28 pays, ses 216 usines emploient plus de 19 000 personnes à travers le monde. En France, 755 collaborateurs travaillent dans les 8 usines de tuiles et de briques détenues par le Groupe. Le chiffre d'affaires France 2022 atteint 233 millions d'euros avec 6 marques reconnues : Aléonard (solutions toiture), Argeton (solutions façade), Climamur (solution à isolation répartie), Koramic (solutions toiture et façade), Porotherm (solutions mur) et Terca (solutions façade). La terre cuite, matériau sain, économique et écologique, répond idéalement aux projets de construction à haute performance énergétique. Matériaux écoresponsables, les briques et les tuiles terres cuites ont une durée de vie minimum de 100 ans.