



Ensemble,
créons de meilleurs
espaces de vie

VEKA est sur Batimat avec force d'innovations

Batimat 2022 constitue pour VEKA, l'expert en extrusion de profilés PVC et concepteur de systèmes de menuiseries (fenêtres, baies coulissantes, volets et portes), l'occasion de dévoiler de nombreuses innovations. Un large florilège de solutions innovantes à découvrir sur le stand VEKA (Hall 6, Allée E, Stand 14) : un nouveau concept de coulissant (nominé aux Awards de l'Innovation), une menuiserie bas carbone, mais également des nouvelles générations de coffre de volet roulant et de seuil, ainsi qu'une baie XXL. Découverte...

■ VEKA REcycle : pour une fenêtre bas carbone

Industriel citoyen, VEKA intègre les enjeux environnementaux dans sa stratégie d'entreprise depuis plus de 30 ans. Dans la logique de cette politique vertueuse et responsable, VEKA va encore plus loin en France, en créant, avec ses clients fabricants partenaires et VEKA Recyclage, une solution totalement éco-responsable : VEKA REcycle.

VEKA propose désormais à ses clients, qui souhaitent s'engager dans cette démarche d'économie circulaire, une nouvelle ligne de profilés qui intègrent une part de matière recyclée particulièrement importante. Ainsi, VEKA REcycle permet des productions avec **100 % de recyclé au cœur du profilé (R-PVC) et jusqu'à 70 % de matière recyclée dans les cadres de la menuiserie**. Grâce aux capacités de collecte et de traitement de VEKA Recyclage, la matière recyclée utilisée est issue de la fin de vie des menuiseries ainsi que des chutes de production et de mise en œuvre de nos partenaires fabricants engagés.

Éco-conçue, cette ligne est bien sûr 100% recyclable. Précisons également qu'elle est sous DTA (Document Technique d'Application) avec des matières certifiées CSTB QB34 et qu'elle permet de fabriquer des menuiseries certifiées NF 220. **Conforme à la RE 2020, à la REP Bâtiment** et répondant aux demandes des utilisateurs et des entreprises générales, elle participe à la transformation écologique du bâtiment en France. Une FDES (Fiche de déclaration environnementale et sanitaire), en conformité avec la nouvelle réglementation et attestant des performances environnementales des menuiseries fabriquées par les partenaires VEKA REcycle, est en cours de rédaction et sera disponible prochainement.

« Pas de mise en décharge ni d'incinération des anciennes menuiseries PVC, de véritables économies de ressources, une menuiserie facilement démontable et recyclable.... c'est ce que propose VEKA REcycle pour un véritable engagement environnemental », conclut Sylvain Grandviennot, Responsable Démarche Environnementale chez VEKA.

Depuis toujours, VEKA a su exploiter les qualités intrinsèques du PVC, l'un des matériaux les plus isolants, pour développer des fenêtres à très haute performance thermique. Le groupe VEKA est également pionnier dans le domaine du recyclage avec la création des premières usines de recyclage de menuiseries en fin de vie dès 1993 en Allemagne, puis en Angleterre et en France dans les années 2000.



UNIQUE SUR LE MARCHÉ

**La Solution Éco-Responsable
en partenariat avec
des fabricants engagés**



Doc. VEKA

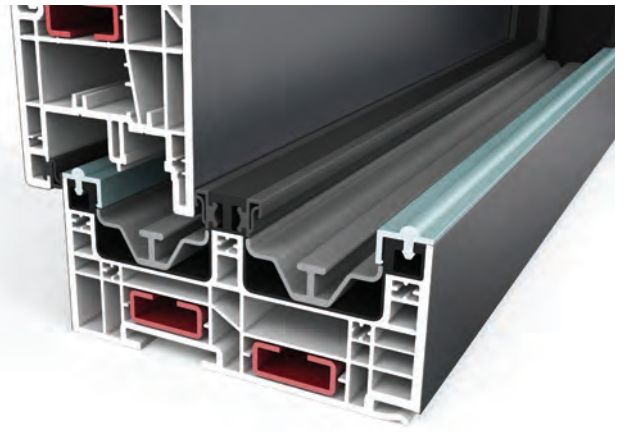
1,2 million de tonnes de vieilles menuiseries et chutes de production sont ainsi collectées, soit 35 millions de menuiseries recyclées et 2 millions de tonnes de CO₂ économisées. Le groupe VEKA est aussi fortement engagé dans la mise en place de la REP bâtiment. **VEKA maîtrise par ailleurs le procédé de coextrusion**, qui permet de combiner différentes matières de PVC et d'intégrer ainsi de la matière recyclée dans les profilés VEKA. Cette matière recyclée provient de deux sources : les déchets de production d'extrusion (mise au point et démarrage d'extrusion, défauts d'aspects, etc.) et les déchets collectés et traités par VEKA Recyclage (chutes de fabrication et menuiseries en fin de vie). Pour des raisons d'uniformité d'aspect et de durabilité, cette matière recyclée est introduite à cœur et une peau de matière vierge recouvre par coextrusion toutes les faces visibles du profilé. Ceci garantit un aspect irréprochable, une durabilité et une innocuité identiques à ceux des profilés vierges, en plus d'une excellente tenue aux UV.

VEKA devance ainsi et anticipe régulièrement les réglementations, avec à ce jour, une moyenne de 26 % de matière recyclée utilisée dans ses profilés (bien au-delà de la moyenne nationale située à 8% et des objectifs de la profession fixés à 20% à l'horizon 2025).

Avec la démarche contractuelle unissant VEKA, les fabricants partenaires VEKA REcycle et les structures de collecte et de traitement affiliées à VEKA Recyclage, **la nouvelle ligne VEKA REcycle permet d'aller vers une fenêtre bas carbone, 100% recyclable, et dont le cadre PVC intègre jusque 70% de matière recyclée en fin de vie.**



Doc. VEKA



Doc. VEKA



■ Concept inédit de menuiserie coulissante nouvelle génération, combinant les meilleurs atouts d'un système coulissant et d'une menuiserie à frappe, VEKASLIDE Hi-5 cristallise toute l'expertise VEKA

Pour VEKASLIDE Hi-5, ce ne sont pas moins de 3 brevets qui ont été déposés et un système de gâche spécialement développé. Le tout permet de créer une véritable rupture technologique sur le marché des systèmes coulissants 2 rails / 2 vantaux mobiles.

VEKASLIDE Hi-5 est en effet la seule solution qui combine un positionnement tarifaire compétitif avec des caractéristiques de confort et de performance sans précédent. Nominé aux Batimat Awards, il sera commercialisé à partir de janvier 2023.

Destiné tant au neuf qu'à la rénovation, pour tous les types de marchés et de mises en œuvre, VEKASLIDE Hi-5 revendique **une aisance d'utilisation** inégalée en proposant des vantaux coulissant sur deux rails sans frottement (2 ou 4 vantaux mobiles, jusqu'à 150 kg de charge par ouvrant). « *Un confort d'utilisation surprenant comparé à celui des coulissants habituels, quel que soit le matériau, et ce, même avec de grandes dimensions de vantail* » confirme Bernard Colin, Directeur Technique VEKA.

Mentionnons aussi que l'étanchéité de VEKASLIDE Hi-5 est assurée par **compression des joints de frappe** et dépasse les performances habituelles du marché avec un classement A*4 E*9A V*A3. « *Même en hiver, avec des pressions atmosphériques basses, on ne ressent plus le courant d'air froid habituellement constaté près d'une baie coulissante. Le nouveau concept VEKASLIDE Hi-5 assure en effet un niveau de confort identique à celui d'une bonne fenêtre à frappe* », précise Bernard Colin. Côté technique encore, notons que VEKASLIDE Hi-5 affiche une performance thermique générale U_w de 1,3 W/(m².K) en double vitrage standard (U_g de 1,1 W/(m².K)) et qu'il peut aussi accepter des vitrages

jusqu'à 36 mm d'épaisseur, pour des performances acoustiques atteignant les 38 dB $R_{A,Tr}$! Son caractère novateur réside également dans ses possibilités de configurations, avec deux ou quatre vantaux mobiles (1 ou 2 vantaux à galandage) avec une **immobilisation intermédiaire possible des ouvrants**. Cette dernière permet la ventilation de l'habitat tout en assurant le verrouillage des ouvrants, pour une tranquillité accrue.

Avec une **industrialisation identique à celle d'une fenêtre PVC traditionnelle**, VEKASLIDE Hi-5 se fabrique par soudage des ouvrants et des dormant et est équipé d'une quincaillerie ceinturante standard (à l'exception de gâches spécifiques). L'assemblage mécanique du dormant est également possible et appréciable pour faciliter l'installation des baies de grandes dimensions sur chantier.

Fidèle à l'engagement de VEKA en matière de développement durable, VEKASLIDE Hi-5 est **100 % recyclable** et plusieurs de ses profilés sont extrudés avec de la matière recyclée en fin de vie (coextrusion).

Côté esthétique, ses grandes dimensions et son clair de vitrage optimal confèrent un design moderne au VEKASLIDE Hi-5. La finesse des profilés avec un montant central de 54 mm favorise aussi les apports de lumière naturelle. Véritable garantie de personnalisation et d'élégance, VEKASLIDE Hi-5 se singularise également par sa large palette de couleurs plaxées, enrichie de la finition exclusive VEKA SPECTRAL, en **mono ou bi-coloration**.



Doc. VEKA

■ VEKAVARIANT MASTERBOX : la maîtrise de la performance grâce à une nouvelle génération de coffre de volet roulant intérieur

Le coffre de volet roulant intérieur nouvelle génération VEKAVARIANT MASTERBOX, commercialisé à partir du 15 septembre 2022, revendique de nombreux atouts comme autant de promesses tenues de performances. Qu'il s'agisse d'isolations thermique et acoustique, de sécurité de l'habitat ou bien encore de design, VEKAVARIANT MASTERBOX souhaite s'imposer rapidement sur les marchés du neuf comme de la rénovation/réhabilitation.

Solution universelle par excellence, VEKAVARIANT MASTERBOX s'adapte à toutes les mises en œuvre (en applique ou entre tableaux et sur ancien

dormant) et convient parfaitement à tout type de menuiseries comme de matériaux (PVC, aluminium, bois, mixte). Ainsi, son fond plat assure une installation sur tous les dormants du marché et un système d'adaptateur facilite grandement sa fixation sur la menuiserie.

Son **système de renforcement modulaire** permet d'équiper de grandes baies vitrées, sans déformation de la traverse haute, sans déperdition thermique, ni même perte d'enroulement. En rénovation, la **solution de croquage** permet de s'affranchir d'habillage spécifique ou de profilé complémentaire, tout en préservant l'esthétique intérieure une fois que le coffre est posé.



Doc. VEKA



Doc. VEKA

Par ailleurs, il ne requiert aucun outillage spécifique ni aucun investissement machine hormis l'échancre à faire sur deux profilés pour le croquage en rénovation. **Sa conception de base identique pour le neuf et la rénovation** (même design intérieur et extérieur), sa **facilité d'assemblage et son temps de fabrication réduit sont autant d'atouts pour une industrialisation optimisée.**

Des atouts auxquels les professionnels de la menuiserie sont particulièrement sensibles.

« Sa force principale est son universalité » confirme Carol Avois, Responsable Product Management chez VEKA. « Le VEKAVARIANT MASTERBOX peut ainsi se monter sur toutes les typologies de menuiseries, quel que soit le matériau. Pour faciliter la vie des professionnels, nous avons limité le nombre de composants et privilégié un mode d'assemblage très intuitif par vissage partiel sur les éléments structurels et simple clippage. Nous avons aussi opté pour une configuration et un visuel identique en neuf et en rénovation / réhabilitation. **Sa fabrication est donc aisée et son temps de montage réduit (l'ensemble étant inférieur à 12 minutes).** La solution de croquage du coffre simplifie également sa pose en rénovation. »

Le VEKAVARIANT MASTERBOX s'inscrit dans la demande du marché en termes de performance et d'esthétique, mais aussi de mise en œuvre optimisée pour les industriels. Ainsi, il offre une **isolation acoustique** répondant aux exigences réglementaires maximales correspondant aux façades à 40 dB, ainsi qu'une **étanchéité à l'air C*4** et une **performance thermique** inférieure à 1 W/m².K. Participant à la ventilation des logements grâce à l'intégration de grilles d'entrée d'air, il répond parfaitement aux exigences de la RE2020. Un avis technique est en cours.

En termes de design, il est disponible avec 2 trappes de visite et peut donc s'adapter à tous les styles d'intérieur. Ses **lignes sont sobres et épurées** et il se décline en près de 50 couleurs, dont bien entendu la finition exclusive VEKA SPECTRAL.

■ Seuil PMR 3.0

Le seuil PMR 3.0 constitue la nouvelle génération de seuil universel signé VEKA. Il permet de répondre parfaitement aux exigences de la réglementation accessibilité, quels que soient les configurations et les types d'isolation et indépendamment de l'épaisseur de l'isolant.

Offrant une réponse sur-mesure et économique, le seuil PMR 3.0 VEKA à rupture de pont thermique est destiné au neuf, à la rénovation ou encore à la réhabilitation après dépose totale. Il est parfaitement compatible avec les différents systèmes de quincailleries du marché. Il se décline en **6 tailles allant de 70 à 190 mm** de largeur. Il s'accompagne de 10 types d'embouts équipés de plaques d'étanchéité et adaptés à tous les types de dormants, de meneaux et de parclozes du système Gamme 70 mm VEKA, ainsi qu'aux différentes gâches du marché. Avec une contre-feuillure de 21 mm en aluminium anodisé, des embouts auto-drainants discrets qui se montent sur toutes les tailles de seuil et une compatibilité avec toutes les parclozes, le seuil PMR 3.0 de VEKA permet la réalisation de fixes latéraux dans la continuité avec une esthétique et une étanchéité parfaites. La solution est en cours d'intégration au DTA Gamme 70 VEKA.

Avec des canaux de vissage dans tous les dormants et les meneaux de la gamme 70 VEKA, il gagne aussi en flexibilité et facilité d'industrialisation.

Carol Avois, Responsable Product Management VEKA, précise à ce sujet : « Le vissage du seuil, par le dessous de la menuiserie, s'inscrit dans un flux standard de fabrication. La standardisation de l'assemblage s'avère également possible grâce à une géométrie de profilé identique pour l'ensemble des seuils ; seule la largeur change, de 70 à 190 mm. »

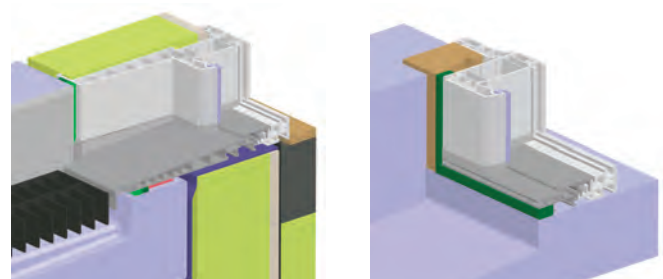
Étanchéité et rigidité accrues caractérisent aussi ce nouveau système. Les embouts équipés de plaques d'étanchéité collées et compressées par vissage lors de l'assemblage dormant / seuil supprime l'utilisation de silicone.

Sans compter que la rigidité du système, assurée par le vissage dans des alvéoles intégrées aux profilés, permet la réalisation de châssis de très grande dimensions, réduit les déformations lors du transport et facilite l'installation de la menuiserie sur chantier.

Mentionnons enfin la **haute qualité de finition** que propose cette solution VEKA. L'emploi d'aluminium anodisé et le contre-profilage des dormants avec aile de recouvrement assurent en effet un rendu uniforme des finitions couleur et permet une harmonie globale de la menuiserie.



Doc. VEKA



Doc. VEKA

■ Fenêtre VISION XXL by VEKA

Batimat sera aussi l'occasion pour VEKA de représenter sa solution brevetée de menuiserie PVC s'affranchissant des contraintes dimensionnelles liées aux exigences techniques : la fenêtre VISION XXL.

Jusqu'à 20 % plus grande qu'une fenêtre standard, la fenêtre VISION XXL garantit des gains de + 4 % d'apports solaires (S_w) et lumineux (TL_w) pour plus de luminosité et de clair de jour. Adaptée à tous les types de pose (applique intérieure et extérieure, entre tableaux ou encore en feuillure), VISION XXL est conçue avec l'ouvrant le plus fin de la gamme 70 mm VEKA.

Cette menuiserie revendique une grande finesse de ses profilés et plus d'accessibilité (avec un passage PMR réglementaire respecté).

Rappelons que pour les fabricants, VISION XXL leur permet d'apporter à coup sûr la réponse technique adaptée aux grandes dimensions des baies vitrées et aux performances attendues sur un chantier. En parallèle, les contraintes de dilatation et le poids des vantaux sont maîtrisés ; le fonctionnement pérenne de la menuiserie avec des ouvrants indéformables est assuré. Précisons enfin que VISION XXL constitue aussi une réponse idéale aux exigences de la réglementation acoustique en rénovation avec dépose totale du dormant.

À propos de VEKA

Expert en extrusion de profilés PVC et concepteur de systèmes de menuiseries (fenêtres, volets et portes), VEKA, dont le siège est basé en Allemagne, est un groupe indépendant et familial qui rayonne au niveau international. Avec 6 200 collaborateurs répartis sur 40 pays et un chiffre d'affaires de 1,5 Md€ en 2021, l'entreprise cultive des valeurs de qualité, de service et de développement durable. Implantée à Thonon-les-Bains, en Haute-Savoie, depuis 1988, la filiale française VEKA SAS s'impose parmi les acteurs majeurs du marché français des menuiseries.



Doc. VEKA

Pour toute information complémentaire, s'adresser à :
VEKA SAS

27 avenue des Genévriers - ZI de Vongy - 74200 Thonon-les-Bains - www.veka.fr
Nadia Laurent - Tél. 04 50 81 88 12 - nlaurent@veka.com