



## TRYBA dévoile sa collection de portes d'entrée "Artiste", l'alliance de l'art, l'architecture et la technologie

**TRYBA**, en collaboration avec **Verrissima**, expert du verre décoratif, et l'apport artistique d'**Amandine Mangenot**, artiste plasticienne, présente sa nouvelle ligne **Artiste**. Cette gamme exclusive est le fruit d'une collaboration entre trois acteurs locaux, réunissant leur savoir-faire pour offrir des pièces uniques sur le marché.



Composée de 6 modèles (chacun décliné avec des finitions personnalisées), la collection *Artiste* est inspirée de la vision artistique d'Amandine Mangenot et se distingue par la qualité des matériaux, les jeux de lumière et de transparence, ainsi que les finitions en relief. Vue de l'extérieur, la porte présente une surface lisse ornée de motifs métalliques et de feuilles d'argent ou d'or, offrant une finition élégante et sophistiquée. À l'intérieur, elle dévoile un relief subtil, avec un travail de matière unique inspiré de chaque pièce. De l'impression numérique à la gravure, chaque détail est soigneusement pensé pour donner à l'entrée une touche artistique unique. Ces éléments décoratifs sont intégrés dans **un vitrage isolant**, garantissant à la fois esthétisme et performance thermique.

**Contact presse**Maureen LABBAYE  
NOIIZY✉ [maureen@noiizy.com](mailto:maureen@noiizy.com)

☎ +33 7 67 58 55 95

Ce document constitue un export, généré automatiquement depuis NELSON.news.  
Son contenu, ainsi que les fichiers attachés, sont établis et rendus accessibles sous la seule responsabilité de son auteur, Client de NELSON. Ils peuvent contenir des informations confidentielles ou sensibles.  
L'acquéreur du présent document engage seul son unique responsabilité dans l'exploitation, la distribution, l'usage, la copie, l'impression ou tout autre application de ce contenu.  
Conformément à ses CGU et à ses CGV, accessibles sur le site, NELSON ne peut être tenue responsable, sous aucun prétexte.

Diamant Noir



Alliage Luxueux



Lave Rare



Ecume d'Or

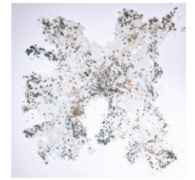
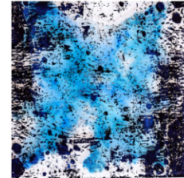
Galuchat Orfèvre



Rutile Ambré



Outremer



**“ L’objectif était de créer un modèle qui marie parfaitement art et innovation tout en respectant nos exigences en matière de performance, de sécurité et d’esthétisme ».**

**Aurélien Cornu, Chef de produit**

Aurélien Cornu, Chef de produit au sein du service développement produit de TRYBA, a été associé dans la conception de cette nouvelle collection et dans sa déclinaison sur deux nouveaux panneaux. Aurélien explique : *« J’ai eu la chance de dessiner moi-même deux des modèles, Valence et Arosa, et de participer à la création de la finition “Diamant Noir”, conçus exclusivement pour TRYBA. J’ai pu sélectionner les effets de matière, les couleurs, ainsi que l’argenture, en m’inspirant des différentes créations d’Amandine. L’objectif était de créer un modèle qui marie parfaitement art et innovation tout en respectant nos exigences en matière de performance, de sécurité et d’esthétisme ».*

#### Contact presse

Maureen LABBAYE  
NOIIZY

✉ maureen@noiizy.com

☎ +33 7 67 58 55 95

Ce document constitue un export, généré automatiquement depuis NELSON.news.  
Son contenu, ainsi que les fichiers attachés, sont établis et rendus accessibles sous la seule responsabilité de son auteur, Client de NELSON. Ils peuvent contenir des informations confidentielles ou sensibles.  
L’acquéreur du présent document engage seul son unique responsabilité dans l’exploitation, la distribution, l’usage, la copie, l’impression ou tout autre application de ce contenu.  
Conformément à ses CGU et à ses CGV, accessibles sur le site, NELSON ne peut être tenue responsable, sous aucun prétexte.





Vue intérieure  
Face relief



Vue extérieure  
Face lisse

La finition "Diamant Noir" se distingue par une surface à 90 % en effet de matière, travaillée avec des feuilles d'or et des pigments métallisés noirs, créant un contraste élégant entre le noir profond et les reflets dorés. « *Nous avons souhaité que cette finition joue avec la lumière pour offrir une profondeur et une richesse visuelle qui varient selon l'angle de vue* », précise Aurélien Cornu. Résultat d'un mélange entre artisanat traditionnel et procédés modernes, "Diamant Noir" confère un caractère contemporain et raffiné à toute façade.

#### Contact presse

Maureen LABBAYE  
NOIIZY

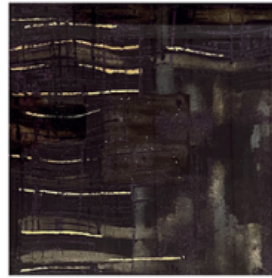
✉ [maureen@noiizy.com](mailto:maureen@noiizy.com)

☎ +33 7 67 58 55 95

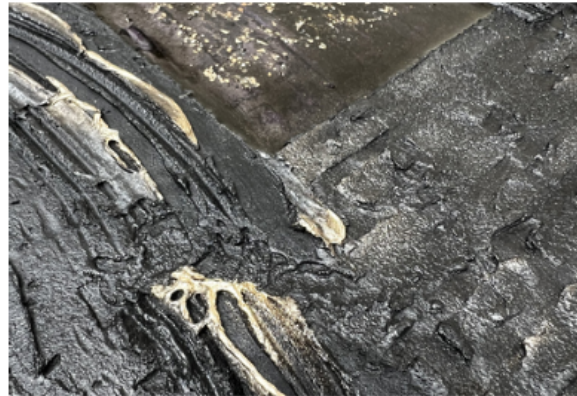
Ce document constitue un export, généré automatiquement depuis NELSON.news.  
Son contenu, ainsi que les fichiers attachés, sont établis et rendus accessibles sous la seule responsabilité de son auteur, Client de NELSON. Ils peuvent contenir des informations confidentielles ou sensibles.  
L'acquéreur du présent document engage seul son unique responsabilité dans l'exploitation, la distribution, l'usage, la copie, l'impression ou tout autre application de ce contenu.  
Conformément à ses CGU et à ses CGV, accessibles sur le site, NELSON ne peut être tenue responsable, sous aucun prétexte.



Vue intérieure  
Face relief



Vue extérieure  
Face lisse



Gros plan de la matière

La partie vitrée de la gamme Artiste est réalisée par Verrissima et garantit non seulement une esthétique unique, mais aussi **une isolation thermique et phonique optimale ( $U_g$  de  $1.1 \text{ W/m}^2.K$ ) assurant confort et durabilité à ses utilisateurs.**

Aurélien Cornu revient sur la genèse du projet : « *Verrissima m'a présenté différentes créations développées avec Amandine Mangenot. Après avoir visité son atelier, j'ai tout de suite trouvé l'idée originale et rapidement, nous avons vu l'opportunité d'aller plus loin et de créer toute une gamme qui permettrait à TRYBA de se différencier sur le marché* »

#### Contact presse

Maureen LABBAYE  
NOIIZY

✉ [maureen@noiizy.com](mailto:maureen@noiizy.com)

☎ +33 7 67 58 55 95

Ce document constitue un export, généré automatiquement depuis NELSON.news.  
Son contenu, ainsi que les fichiers attachés, sont établis et rendus accessibles sous la seule responsabilité de son auteur, Client de NELSON. Ils peuvent contenir des informations confidentielles ou sensibles.  
L'acquéreur du présent document engage seul son unique responsabilité dans l'exploitation, la distribution, l'usage, la copie, l'impression ou tout autre application de ce contenu.  
Conformément à ses CGU et à ses CGV, accessibles sur le site, NELSON ne peut être tenue responsable, sous aucun prétexte.



**Avec cette nouvelle collection, TRYBA mise sur l'originalité et le design pour se démarquer sur le marché des portes d'entrée, tout en réaffirmant son savoir-faire et son expertise en menuiserie. Une offre inédite qui redéfinit les standards du secteur.**

**Contact presse**

Maureen LABBAYE  
NOIIZY

✉ [maureen@noiizy.com](mailto:maureen@noiizy.com)

☎ +33 7 67 58 55 95

Ce document constitue un export, généré automatiquement depuis NELSON.news.  
Son contenu, ainsi que les fichiers attachés, sont établis et rendus accessibles sous la seule responsabilité de son auteur, Client de NELSON. Ils peuvent contenir des informations confidentielles ou sensibles.  
L'acquéreur du présent document engage seul son unique responsabilité dans l'exploitation, la distribution, l'usage, la copie, l'impression ou tout autre application de ce contenu.  
Conformément à ses CGU et à ses CGV, accessibles sur le site, NELSON ne peut être tenue responsable, sous aucun prétexte.

# Informations techniques

6 modèles et 7 finitions disponibles

Disponible sur gamme Aluminium

6 points de sécurité, serrure à crochets manuelle ou automatique

Possibilité de lecteur biométrique

Garantie jusqu'à 30 ans

**Prix à partir de 5 216€ TTC**

**<< Visuels d'ambiance et packshot disponibles dans le dossier via ce lien >>**

## Contact presse

Maureen LABBAYE  
NOIIZY

✉ [maureen@noiizy.com](mailto:maureen@noiizy.com)  
☎ +33 7 67 58 55 95

Ce document constitue un export, généré automatiquement depuis NELSON.news.  
Son contenu, ainsi que les fichiers attachés, sont établis et rendus accessibles sous la seule responsabilité de son auteur, Client de NELSON. Ils peuvent contenir des informations confidentielles ou sensibles.  
L'acquéreur du présent document engage seul son unique responsabilité dans l'exploitation, la distribution, l'usage, la copie, l'impression ou tout autre application de ce contenu.  
Conformément à ses CGU et à ses CGV, accessibles sur le site, NELSON ne peut être tenue responsable, sous aucun prétexte.

## À propos de la marque TRYBA

Implantée en Alsace depuis ses débuts en 1980, [TRYBA](#) conçoit, fabrique et installe des fenêtres, portes d'entrées et volets en France depuis 40 ans. Véritable référence de l'équipement technique de l'habitat, elle est aujourd'hui la marque n°1 en France des métiers de la rénovation des menuiseries PVC, aluminium et bois, avec plus de 190 concessionnaires et 300 Espaces Conseils dans l'hexagone. TRYBA fait partie du groupe ATRYA qui possède 8 sites de production répartis entre la France et la Suisse, avec 960 collaborateurs pour un chiffre d'affaires annuel de 274 millions d'euros.

---

**Contact presse**

Maureen LABBAYE  
NOIIZY

✉ [maureen@noiizy.com](mailto:maureen@noiizy.com)

☎ +33 7 67 58 55 95

Ce document constitue un export, généré automatiquement depuis NELSON.news.  
Son contenu, ainsi que les fichiers attachés, sont établis et rendus accessibles sous la seule responsabilité de son auteur, Client de NELSON. Ils peuvent contenir des informations confidentielles ou sensibles.  
L'acquéreur du présent document engage seul son unique responsabilité dans l'exploitation, la distribution, l'usage, la copie, l'impression ou tout autre application de ce contenu.  
Conformément à ses CGU et à ses CGV, accessibles sur le site, NELSON ne peut être tenue responsable, sous aucun prétexte.