

Tolila +
Gilliland
Atelier
d'Architecture

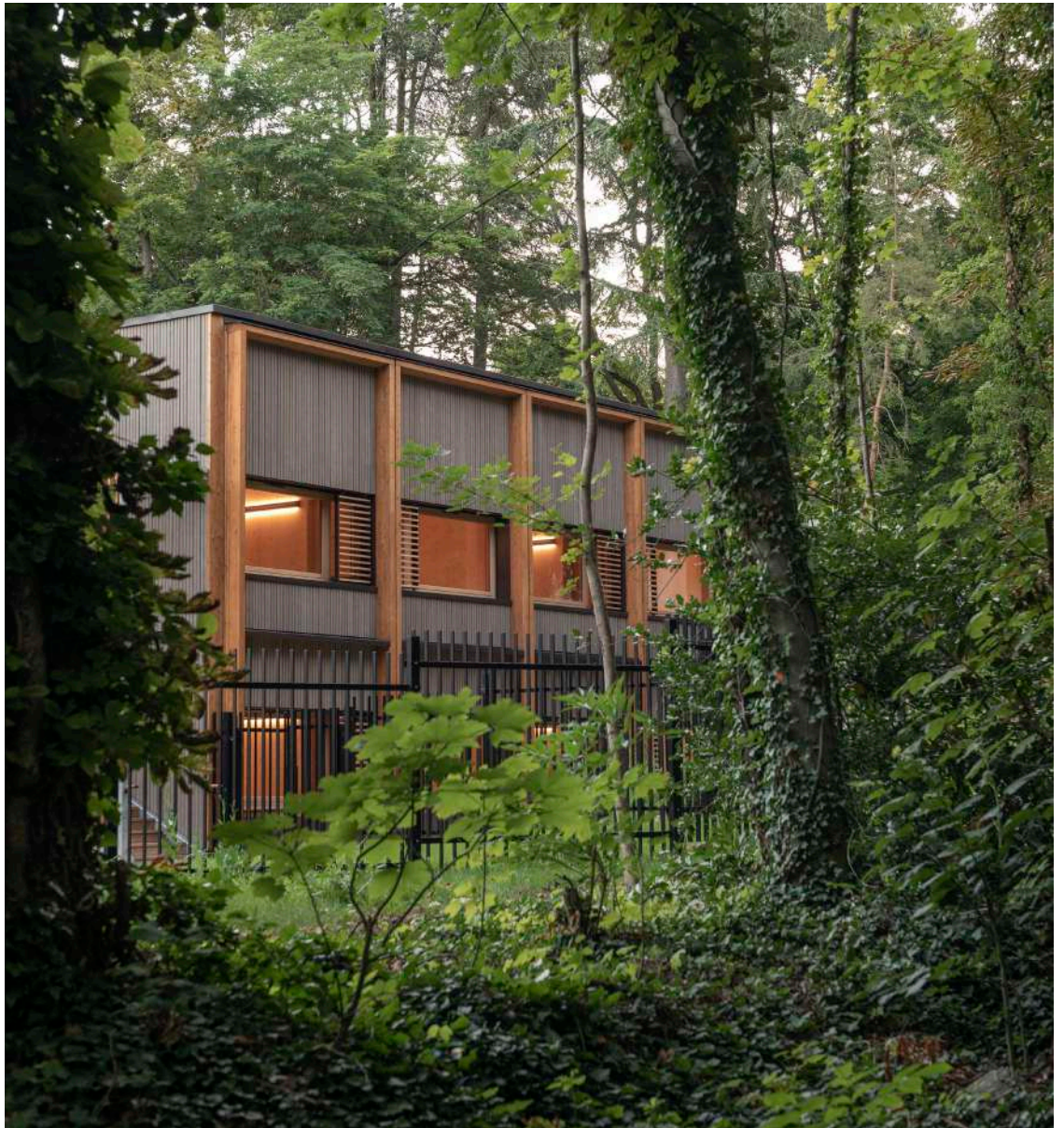
Hôpital l'Eau Vive Soisy-sur-Seine

Dossier de presse

contact@tolilagilliland.com
www.tolilagilliland.com

35 Rue Vergniaud
75013 Paris

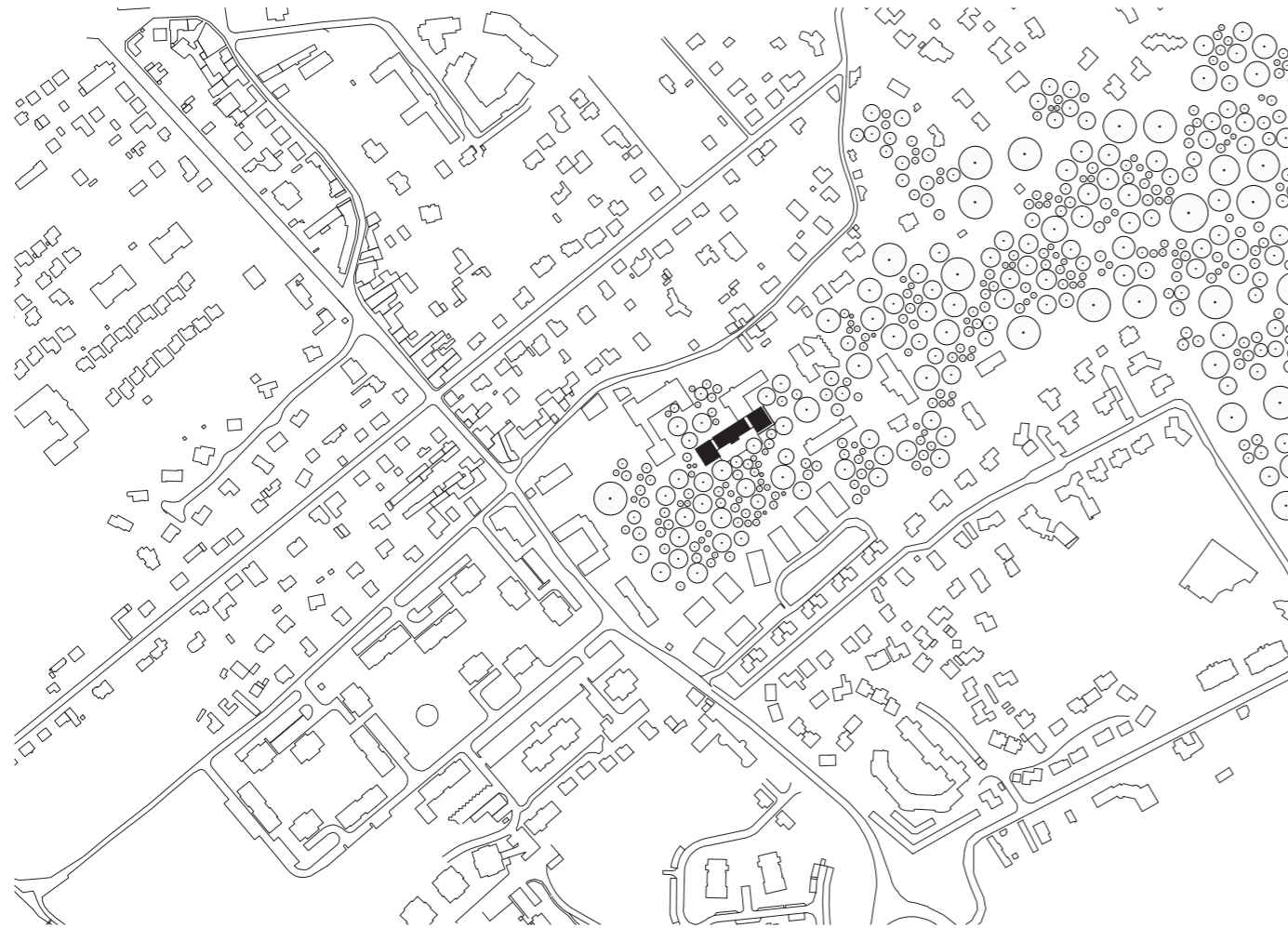
tel - 01 53 80 38 70



Photographie Cyrille Weiner©

Hôpital l'Eau Vive à Soisy-sur-Seine

Hôpital l'Eau Vive, Soisy-sur-Seine



PROGRAMME

Construction neuve d'un FAM (Foyer d'Accueil Médicalisé) pour adultes atteints de Troubles du Spectre Autistique (TSA)

ADRESSE

6 avenue du Général de Gaulle
91000 Soisy-sur-Seine

MAÎTRISE D'ŒUVRE

Tolila+Gilliland : Architecte
Igreç Ingenierie : BET TCE

MAÎTRISE D'OUVRAGE

Association de Santé Mentale du 13ème
arrondissement de Paris

CALENDRIER

Début des études 2019 et livraison septembre 2022

MISSION

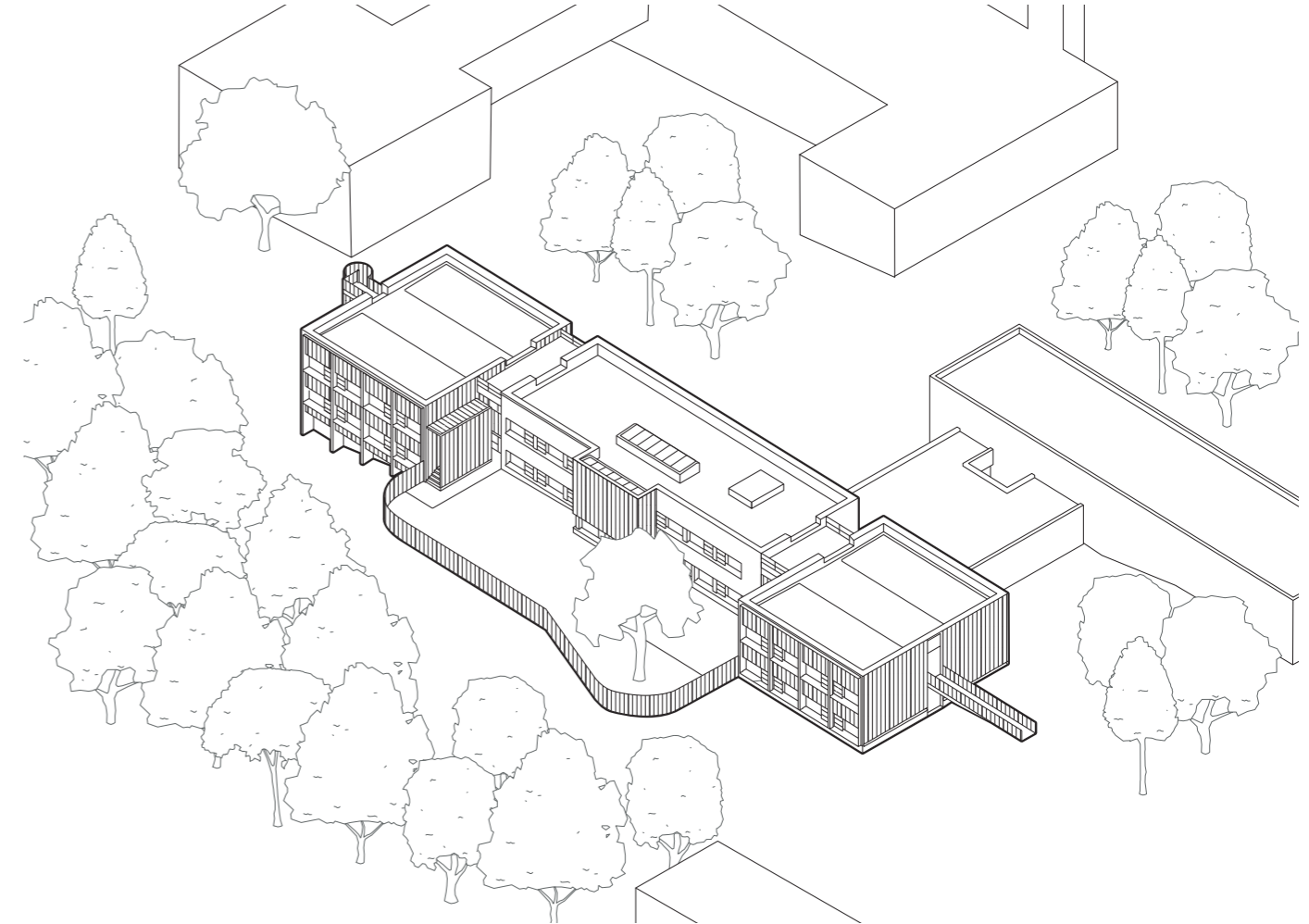
Complète

SURFACE PLANCHER

1 386 m²

BUDGET DE CONSTRUCTION

3,9 M€ HT



Le projet du Foyer d'accueil médicalisé consiste à revaloriser une architecture hospitalière de pavillons dans un parc arboré. L'organisation intérieure propose des espaces communs pour la prise en charge des patients : salles d'activité et pôle de soins qui donnent sur le jardin. Les extensions en bois accueillent les chambres desservies par des circulations ouvertes sur l'extérieur qui permettent des déambulations variées. Des espaces transitionnels vitrés entre les lieux de vie collective et les chambres individuelles donnent accès au parc de l'hôpital.

La construction neuve est intégrée harmonieusement dans le beau parc de l'hôpital et dans l'esprit des bâtiments des années 1960. Le bâtiment est sur deux niveaux, en mitoyenneté d'un pavillon existant. Il vient proposer 30 logements T1 dans les deux ailes latérales et des services communs de vie dans le corps central.



Photographie Cyrille Weiner©

Le Foyer d'Accueil Médicalisé s'implante au centre du site de l'Hôpital l'Eau Vive à Soisy-sur-Seine, pour l'Association de Santé Mentale du 13^e arrondissement de Paris. La conception s'est faite conjointement avec les équipes médicales tout au long du processus, jusqu'au chantier. Cela a permis un travail précis d'adaptation du bâti et des espaces aux personnes atteintes de troubles du spectre de l'autisme.

Le projet cherche l'intégration visuelle dans le contexte aussi à travers sa matérialité. La partie centrale du pavillon rappelle le caractère original du site avec ses enduits sur façades en ossature bois (FOB) et l'intégration des menuiseries en bois. Les ailes latérales, construites entièrement en murs et planchers en structure bois CLT, présentent des façades en ossature bois et bardage également en bois, afin de continuer l'harmonie de matériaux.



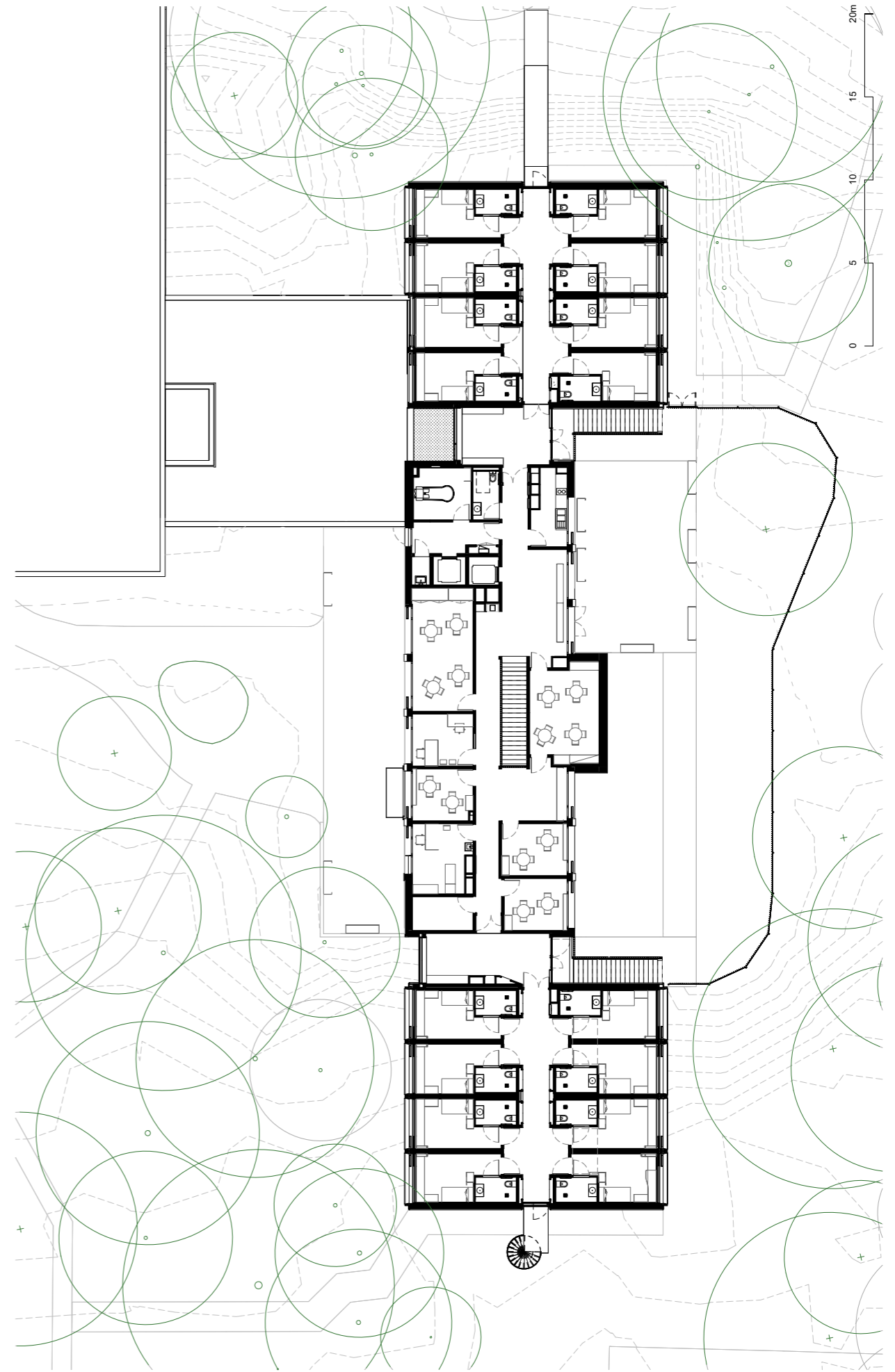
Plan masse des années 1960 avec le projet



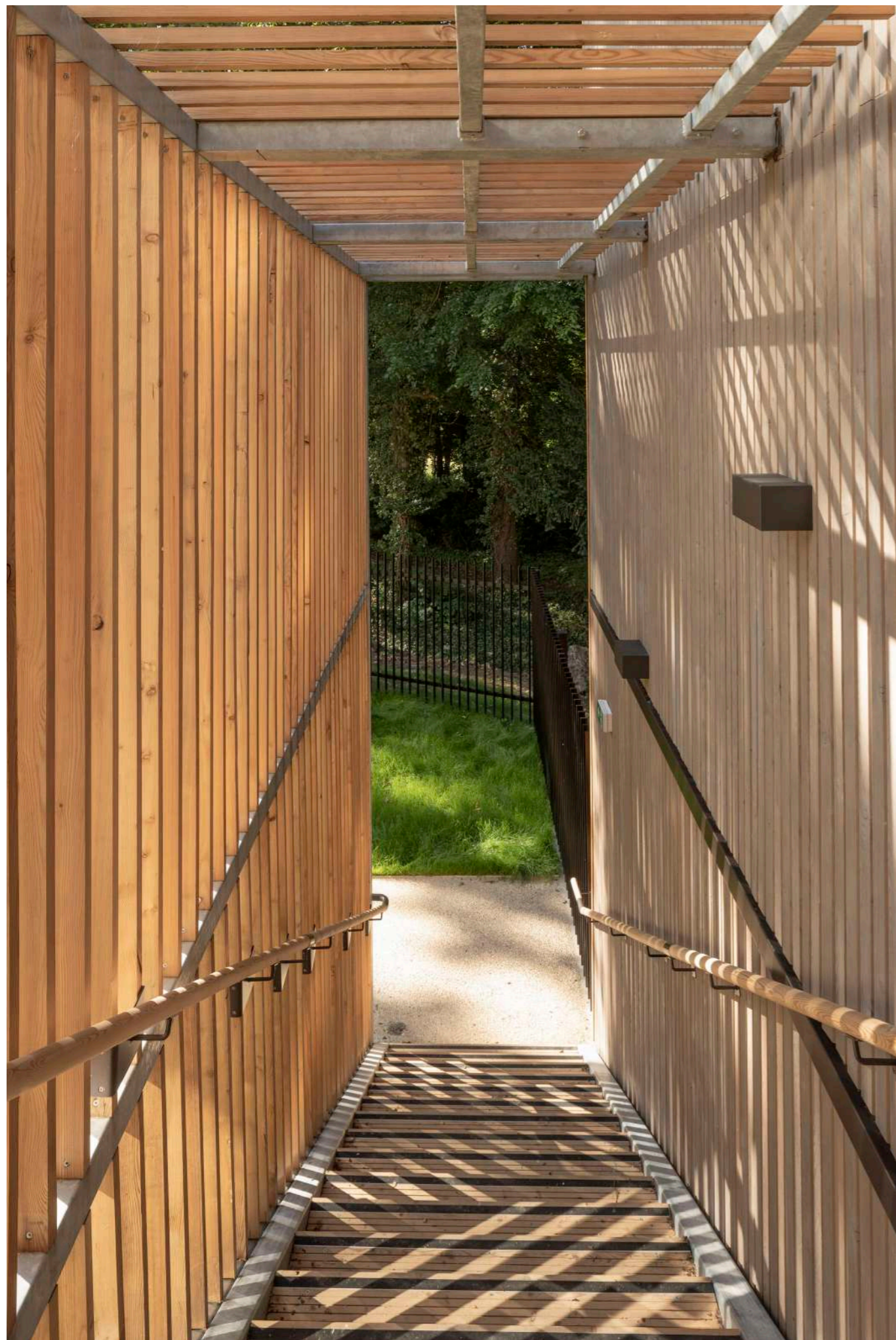
Photo de chantier



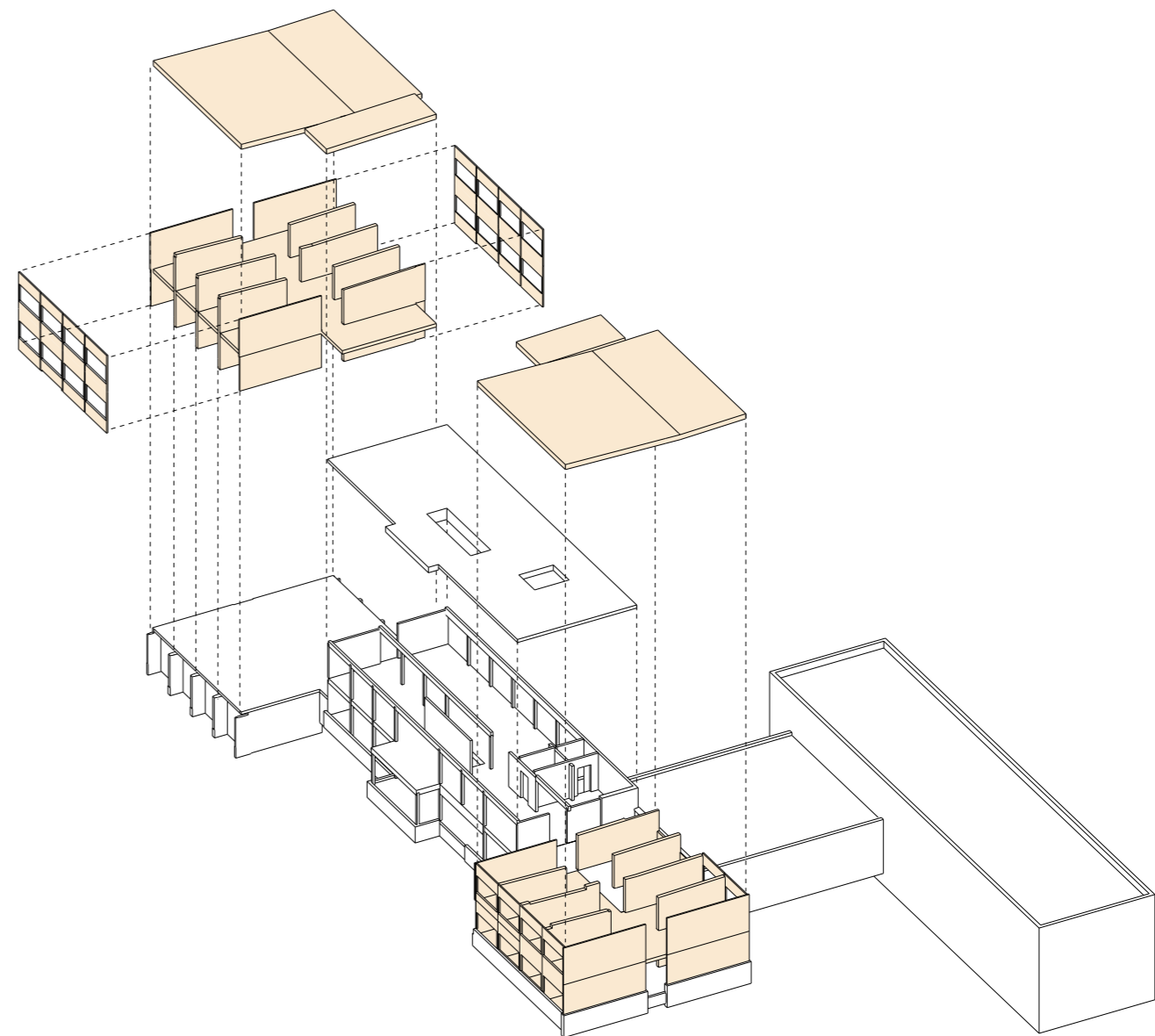
Photographie Cyrille Weiner©



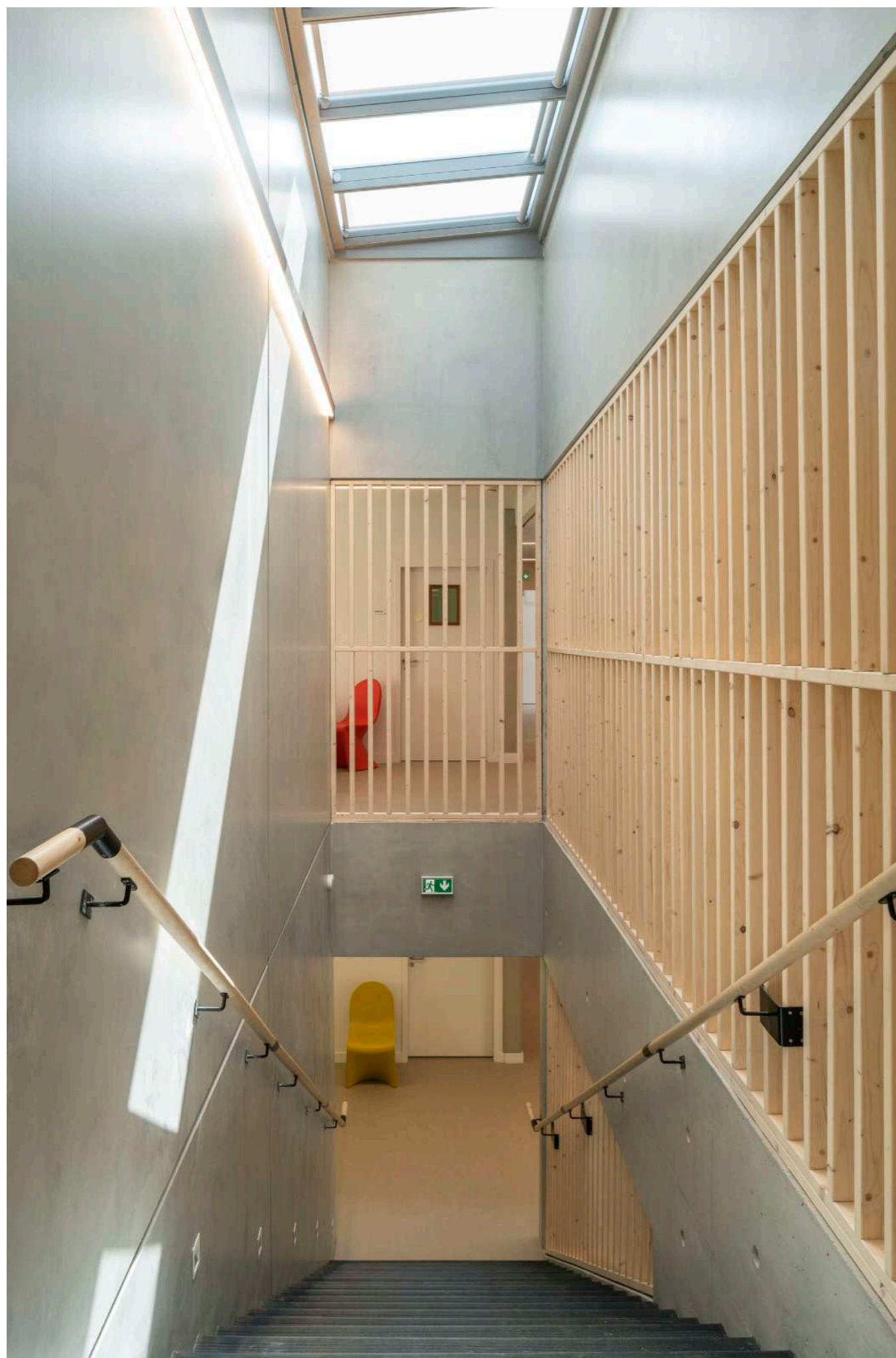
Plan du Pavillon Sud au R+1



Photographie Cyrille Weiner©



Axonométrie éclatée du Pavillon Sud



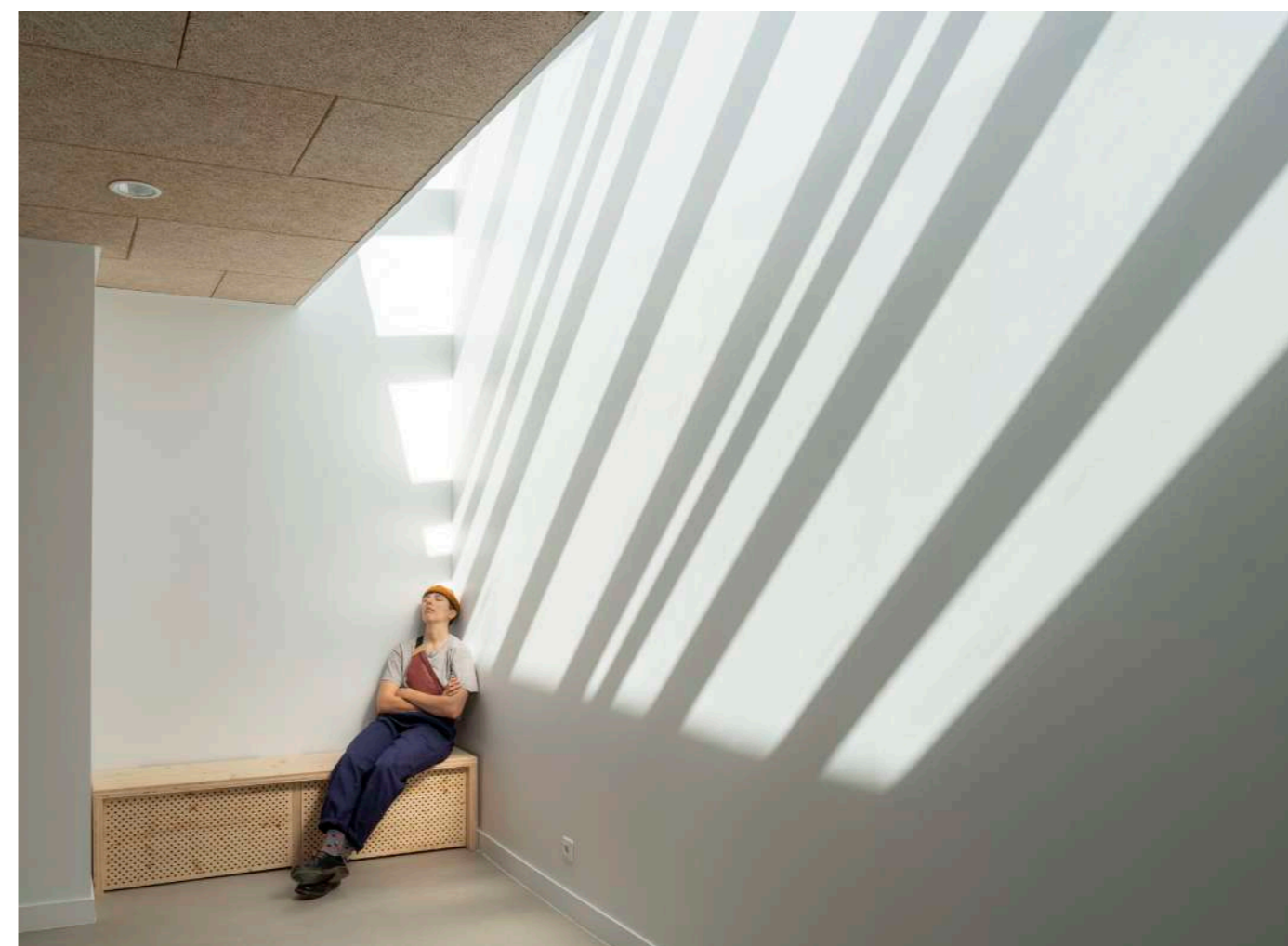
Photographie Cyrille Weiner©

A l'intérieur, la partie centrale propose un accueil et des espaces communs pour la prise en charge de jour : salles d'activité, salles polyvalentes, bureaux des médecins et infirmiers, un pôle de soins avec pharmacie.

Les apports de lumière naturelle sont variés suivant les pièces : larges fenêtres ou verrières au premier étage. Ces espaces donnent sur le jardin et sont accessibles à toutes les chambres. Les ailes latérales accueillent les 30 chambres distribuées par des circulations ouvertes avec vues extérieures et permettent des déambulations variées. Chaque chambre dispose de sa salle de bains privative.

Pour l'ensemble du pavillon, les circulations sont généreuses pour améliorer le confort des usagers et leur déambulation. De nombreuses ouvertures vitrées permettent de donner la sensation de circuler à travers un jardin intérieur.

Les espaces 'tampons' entre le pavillon central et ses extensions sont traités avec de grandes baies vitrées et des escaliers d'accès directement au jardin accessible aux résidents et délimité par une clôture en bois.



Photographie Cyrille Weiner©



Photographie Cyrille Weiner©



Photographie Cyrille Weiner©



**Tolila +
Gilliland
Atelier
d'Architecture**