

LA CERAMIQUE ESPAGNOLE S'INVITE AUSSI EN FAÇADE

TILE OF SPAIN a présenté lors du CEVISAMA 2024, rendez-vous incontournable des aficionados du carrelage, des solutions pour habiller les façades des bâtiments tertiaires, des logements collectifs et des maisons individuelles. Robuste, ce matériau a une durée de vie estimée à 50 ans, son impact environnemental est ainsi réduit. A l'heure où les normes environnementales sont plus exigeantes pour les maîtres d'ouvrage et d'œuvre, la céramique espagnole fait sa place parmi les matériaux qui répondent aux plus importantes normes européennes telles que les certifications des programmes internationaux de construction durable LEED, BREEAM®, VERDE ou encore DGNB.



TILE OF SPAIN - Marque : Exagres
Villa Privée
Collection : Exatech
Formats : 39,7x80, 39,7x100, 39,7x120, 39,7x160,
60x80, 60x100, 60x120 et 60x160 cm.
Crédit photo : TILE OF SPAIN/Exagres



TILE OF SPAIN - Marque : Faveton
Immeuble Wafra Living
Collection : Acqua / Wavy Acqua
Formats : 500x1000 mm.
Crédit photo : TILE OF SPAIN/Faveton

Les façades des bâtiments requièrent des matériaux résistants aux intempéries et au rayonnement solaire. A ses atouts techniques s'ajoutent des qualités esthétiques. Les architectes optent également pour la céramique espagnole pour la liberté créative qu'elle offre. Elle permet la création de façades originales et personnalisables qui se démarquent dans le paysage urbain : des associations de formes, de dégradés de couleurs, des harmonisations avec le zinc, le métal ou encore le bois.

▪ UN MATERIAU IGNIFUGE

Inerte, la céramique ne brûle pas et ne fond pas. Ainsi en cas de départ d'un incendie, l'intégrité de la façade sera entièrement préservée.

Au contact des flammes, le carrelage n'émet pas de substances nocives ni pour l'Homme ni pour l'environnement. Un atout qui assure la sécurité des personnes et des bâtis alors que la responsabilité qui pèse sur les constructeurs est de plus en plus importante.



TILE OF SPAIN - Marque : Cerámicas Aparici

Villa Valdemorillo

Collection : Terre Rosso Natural et Ice Natural

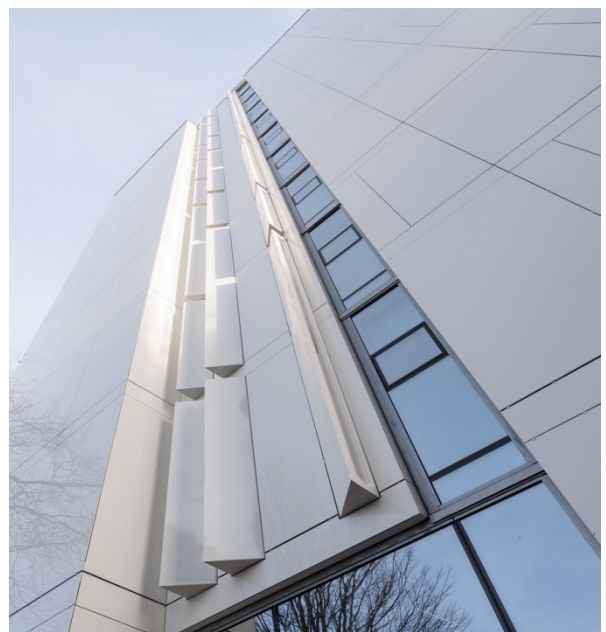
Formats : 24,9x100 cm.

Crédit photo : TILE OF SPAIN/Cerámicas Aparici

▪ LA CERAMIQUE A L'ÉPREUVE DU TEMPS

Durable, la céramique est un matériau qui résiste au passage du temps. Pour la façade d'un bâtiment en hauteur, il est conseillé d'opter pour de grands carreaux. L'entretien du bâtiment est facilité permettant de garder un aspect esthétique durablement.

Sa robustesse face aux changements brusques de température, à l'humidité mais aussi à la pollution, en font une alliée de choix pour les façades des bâtis tout particulièrement dans les zones urbaines. La céramique espagnole résiste aux frottements ce qui garantit sa longévité et réduit les ravalements de façades.



TILE OF SPAIN – Marque : Porcelanosa

PW Whitehouse

Collection : XTONE Moon White Polished

Formats : 160x320 cm.

Crédit photo : TILE OF SPAIN/Porcelanosa (Michael Elkan)

▪ **LA CERAMIQUE ESPAGNOLE AU SERVICE DE LA PERFORMANCE ENERGETIQUE**

L'utilisation de carreaux de céramique sur l'enveloppe des bâtiments contribue à l'amélioration de leurs performances énergétiques. L'emploi dans les façades ventilées, avec isolation, contribue à l'élimination des ponts thermiques. Le matériau se marie parfaitement avec les panneaux à énergie solaire.

Les industriels espagnols sont en recherche constante d'innovations. Par exemple, des finitions photovoltaïques sont en cours de développement. L'objectif, à travers les différentes recherches menées, est de proposer un produit performant techniquement et énergétiquement afin de continuer à réduire les émissions de gaz à effet de serre d'ici à 2050 conformément aux objectifs.



TILE OF SPAIN - Marque : Tempio
Collection : Basic Skin (Pièces: FK16, FK-1BB, FK-1BA et FK-2B)
Formats : 1200x300 mm.

Crédit photo : TILE OF SPAIN/Tempio

▪ LA CERAMIQUE ESPAGNOLE UN ATOUT ARCHITECTURAL

Tout comme pour les intérieurs ou les terrasses, la céramique espagnole permet également d'apporter une véritable signature architecturale et esthétique aux façades des bâtiments.

Par exemple, les bâtiments d'une école se doivent d'être accueillants, chaleureux, ludiques afin d'encourager l'apprentissage des enfants. Des couleurs vives comme le rouge ou le vert sont autant d'appels à venir enrichir leur savoir. Ici, les carreaux rectilignes qui se déclinent en un camaïeu de vert appellent à une connexion avec la nature, le bâtiment parfait pour accueillir les cours de sciences de vie et de la terre.



TILE OF SPAIN - Marque : Natucer
Centro Invención Infancia
Collection : Bespoke
Formats : 13,5x55 et
13,5x85 cm.

Crédit photo : TILE OF SPAIN/Natucer

TILE OF SPAIN est le porte-parole international de l'ASCER qui soutient, défend et promeut l'industrie de revêtements sols et murs en céramique espagnole. Le siège est implanté à Castellón de la Plana, cœur historique de l'industrie de la céramique en Espagne. Elle réunit 110 adhérents, soit 95 % de la production sectorielle. www.tileofspain.com

