

Le Réseau des Aluminiers Agréés TECHNAL poursuit son déploiement et sa dynamique collaborative à travers la France

Le Réseau des Aluminiers Agréés TECHNAL, premier réseau national de menuisiers fabricants-installateurs, renforce son implantation aux quatre coins de la France. Depuis 1 an, **14 nouvelles entreprises partenaires*** ont ainsi rejoint la **grande famille TECHNAL**, portant à 196 le nombre d'adhérents : **5 dans le Sud-Ouest, 5 dans le Sud-Est, 3 dans le Nord-Ouest et 1 dans le Nord-Est**. Parmi ces 14 entreprises, 10 sont des fabricants-installateurs, 2 sont spécialisées dans la fabrication de menuiseries prêtes à la pose et 2 sont des points de vente et showrooms Maisons de Lumière by TECHNAL. Un maillage de proximité et une complémentarité des savoir-faire qui permettent de répondre avec réactivité aux besoins de chaque typologie de client, et de leur garantir ainsi un service de qualité.

Un nouveau Comité National élu pour 2 ans

En janvier dernier, le Réseau des Aluminiers Agréés TECHNAL a élu les nouveaux membres de son Comité National : 2 Fabricants-installateurs dans chaque région (Nord-Ouest, Nord-Est, Sud-Ouest et Sud-Est), 1 partenaire Fabricant et 1 partenaire Maisons de Lumière by TECHNAL.

Dans la lignée de leurs prédécesseurs, ces 10 représentants participent activement aux orientations stratégiques et à la vie du Réseau. Ils ont pour missions de remonter les tendances du marché, les opportunités et besoins des partenaires membres afin que l'ensemble du Réseau puisse s'adapter et progresser collectivement. Ils examinent également le maillage territorial pour définir le potentiel de développement et étudier les nouvelles candidatures.

Un esprit collaboratif pour prendre des décisions collégiales et faire grandir ensemble le Réseau des Aluminiers Agréés TECHNAL.



* La Miroiterie Gapençaise (05), Passion Fermetures Narbonne (11), Ideal Rénovation (13), SMMM (13), Raub Lannion (22), Cunha et Castera (32), SMLG/MDL Agen (47), Macrel (50), Aluminium Service Orthez (64), Preminnov Fermetures (71), Fars Négoce (76), SMV (77), Verre Alu 82 (82) et Ferronnerie des Prats (83).

Parole aux nouveaux partenaires

/ David MACREL, Dirigeant de l'entreprise MACREL à Agneaux (50)

Fabricant-installateur de menuiseries aluminium et de métallerie depuis 1967, l'entreprise MACREL est une société familiale de 20 personnes. Son dirigeant David MACREL, fils du créateur de l'entreprise, a repris les rênes il y a déjà presque 30 ans (1995). Elle possède un bureau d'études intégré et un atelier de fabrication de 1 500 m², et s'appuie sur ses équipes de poseurs pour mener à bien ses chantiers « bâtiment » dans le Grand Ouest. Afin de renforcer sa productivité, elle a réalisé récemment un investissement de 130 000 € dans un nouveau banc d'usinage qui vient d'être installé. En 2023, elle a réalisé un chiffre d'affaires de 3 millions d'euros.

Dans une volonté de développement, David MACREL a créé il y a 2 ans une entité autonome pour l'installation de menuiseries, dédiée exclusivement aux particuliers. Elle intervient dans un rayon d'environ 30 km autour d'Agneaux. L'intégration de l'entreprise MACREL dans le Réseau des Aluminiers Agréés TECHNAL s'inscrit aussi dans cette stratégie de croissance auprès du grand public. Tout comme son ambition d'adhérer au réseau « Expert SAV Agréé TECHNAL ». Exclusif sur le marché des gammistes, il permettra aux maîtres d'ouvrage de faire appel de manière ponctuelle à un Expert SAV ou souscrire à un contrat de maintenance et d'entretien annuel pour leurs menuiseries.



J'ai souhaité rejoindre le Réseau des Aluminiers Agréés TECHNAL pour développer mon entreprise tant auprès des professionnels que des particuliers. Être lié à un gammiste nous permet de nous appuyer sur son expertise technique pour répondre avec précision et réactivité aux attentes spécifiques des clients. Nous intervenons dans le Grand Ouest, car nous suivons les clients qui nous font confiance depuis plusieurs années au fil de leurs chantiers. Être partenaire agréé TECHNAL est un vrai plus pour la prospection locale. C'est une marque premium française reconnue, gage de qualité, de sérieux et d'innovation.

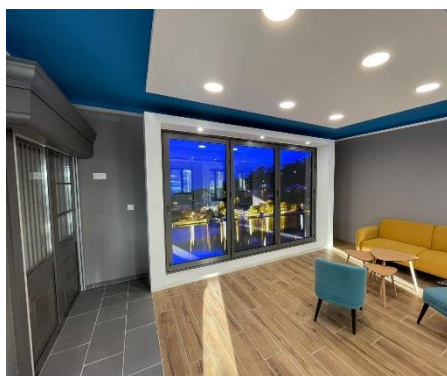
Côtés particuliers, la notoriété de la marque TECHNAL est aussi un véritable atout. En 6 mois, nous voyons déjà l'évolution. TECHNAL est connu par un large public notamment grâce aux spots TV. L'aluminium recyclé post-consommation est également un élément différenciateur et le grand public est de plus en plus au fait de ces enjeux environnementaux. »



/ Christophe VENET, Dirigeant de l'entreprise SMLG à Sainte-Livrade-sur-Lot et du nouveau point de vente-showroom Maisons de Lumière by TECHNAL à Agen (47)

Christophe VENET et ses associés, Christophe BULFONI et David DI MARTINO, ont fait l'acquisition de l'entreprise SML en 2021 (aujourd'hui SMLG) à la suite du départ en retraite de l'un de ses dirigeants. La société, spécialisée dans la fabrication et la pose de menuiseries aluminium et de métallerie pour les marchés publics et privés, faisait partie du Réseau des Aluminiers Agréés TECHNAL depuis le 1^{er} novembre 2009. Cette acquisition permettait à Christophe VENET d'élargir son activité puisqu'il possédait déjà une entreprise de conception et de fabrication de solutions en aluminium telles que les volets roulants et les portes de garages, à une dizaine de kilomètres de SMLG.

En 2023, le dirigeant se lance un défi, celui d'ouvrir un magasin Maisons de Lumière by TECHNAL. Une nouvelle impulsion pour renforcer son positionnement sur le marché du résidentiel. Pour SMLG, un plan d'investissement de 2 millions d'euros a été validé début 2024 pour doubler la surface de production en déménageant dans la commune de Villeneuve-sur-Lot. Aujourd'hui, SMLG comptabilise 37 collaborateurs et l'établissement Maisons de Lumière by TECHNAL en compte 5 (55 au total pour le groupe). Les dirigeants souhaitent continuer à croître et à se développer, tout en restant fidèles à leurs engagements envers la qualité et l'innovation.



« L'ouverture d'un showroom-point de vente MAISONS DE LUMIÈRE BY TECHNAL s'est inscrite naturellement dans cette dynamique. Et le choix d'Agen aussi ! L'établissement est implanté dans une grande agglomération de plus de 100 000 habitants et à moins de 40 minutes de notre atelier de fabrication de menuiseries aluminium. Nous présentons et commercialisons toutes les solutions TECHNAL que nous fabriquons au sein de SMLG. Le vrai plus est pour les architectes et particuliers qui vont pouvoir se rendre dans notre magasin MAISONS DE LUMIÈRE BY TECHNAL et avoir l'assurance d'une production locale, d'un savoir-faire de qualité et d'une expérience éprouvée.

L'établissement a ouvert officiellement au public au premier trimestre 2024. Une inauguration et des journées portes ouvertes seront organisées en septembre prochain. Nous avons déjà réalisé un chiffre d'affaires signé de 740 000 euros sur ce premier semestre, dont 450 000 € déjà posés.

C'est enthousiasmant d'autant plus dans un marché en berne. Il est essentiel de ne pas baisser les bras et de rester engagés et optimistes. Au-delà du chiffre d'affaires, notre objectif est de renforcer l'accompagnement auprès de nos clients. C'est dans cette lignée que nous avons décidé de devenir Expert SAV Agréé TECHNAL. Nous interviendrons en entretien et réparation auprès des particuliers mais aussi des professionnels notamment les syndicats de copropriété par exemple.

Faire partie du Réseau des Aluminiers Agréés TECHNAL est synonyme de nombreux avantages. Le premier est de collaborer avec une marque française de qualité. Dès le départ, il était important pour nous de travailler et d'acheter français pour réduire notre impact carbone mais aussi pour valoriser les savoir-faire sur notre territoire national et local. TECHNAL signifie aussi une profondeur de gamme complète et riche. Et sans doute le plus important est de ne pas se sentir isolé. Nous échangeons régulièrement avec les animateurs mais également avec nos homologues qui rencontrent les mêmes problématiques que nous. Nous partageons nos bonnes pratiques, nos idées, nos interrogations... On parle le même langage et on se pousse vers le haut ! »



By  Hydro

