

## SPÉCIALE AEG

**AEG lance 5 nouveaux outils Brushless dans sa gamme SUBCOMPACT dédiée aux professionnels**



**AEG lance 5 nouveaux outils Brushless dans sa gamme SUBCOMPACT dédiés aux professionnels : une scie-sauteuse, deux boulonneuses à chocs d'angle, une visseuse à chocs d'angle et une perceuse-visseuse à percussion.**

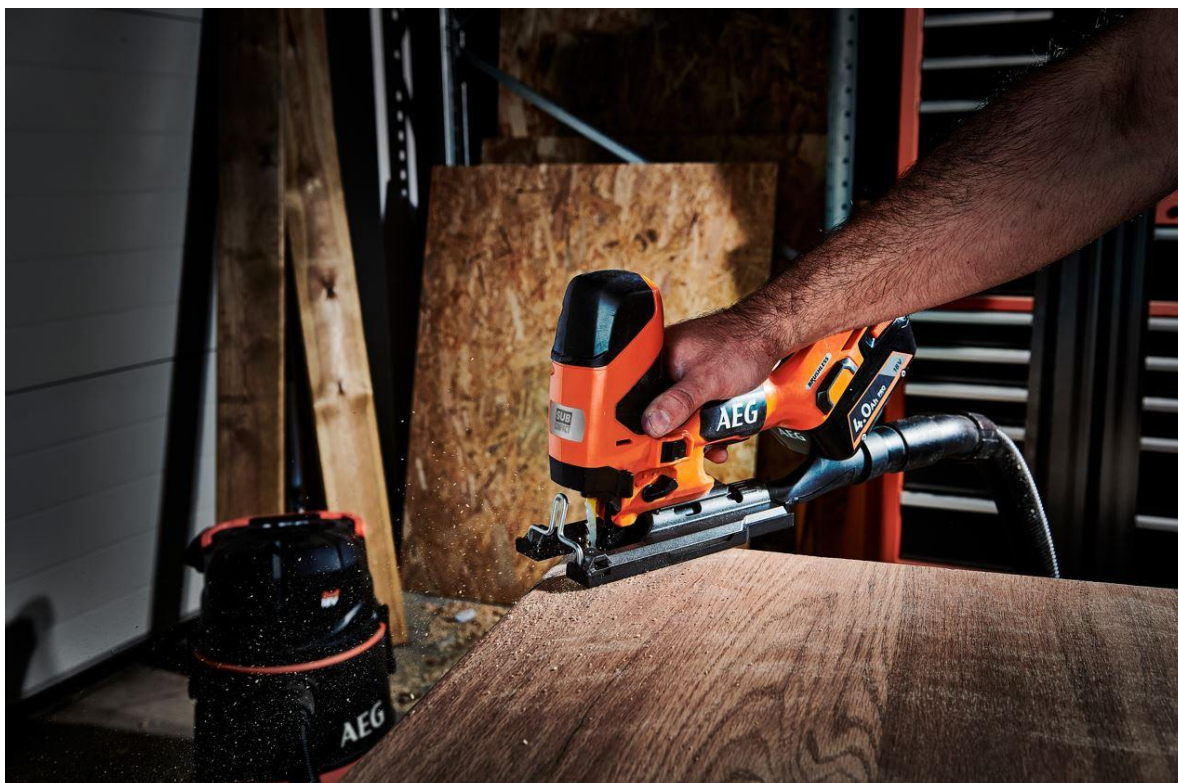
**1898**

Date de l'invention de la première  
perceuse portative par AEG

**6**

Le nombre d'années de garantie sur  
tous les outils AEG

**Scie sauteuse Brushless SUBCOMPACT 18V BST18SBL : maniable, facile à utiliser grâce à son design ergonomique**



Cette scie sauteuse, **conçue spécialement pour les artisans professionnels**, offre une prise en main plus efficace grâce à **son pommeau en forme de champignon et sa poignée arrière fine** avec leur revêtement Softgrip.

Avec son moteur Brushless, cette scie sauteuse garantit de grandes performances avec **3200 coups par minute et une course de lame de 25,4 mm**. Polyvalente avec une capacité de coupe de 135 mm dans le bois et ses 6 modes de vitesses avec une fonction automatique, elle est idéale pour réaliser des coupes dans différents matériaux.

Le mouvement pendulaire et ses 3 positions permettent d'adapter l'oscillation de la lame selon le type de matériau et de coupe à réaliser.

Sa face avant avec profil abaissé garantit **une vue directe sur le trait de coupe pour un travail de précision**. Pour un travail propre, la scie sauteuse est équipée d'une soufflerie intégrée qui assure une vue dégagée sur le trait de coupe et d'un système d'aspiration compatible avec un aspirateur.

---

**Boulonneuses à chocs d'angle Brushless SUBCOMPACT 18V :  
BSS18SRA12BL-0 et BSS18SRA38BL-0 : un design compact pratique  
pour les espaces restreints**



Ces deux nouvelles références existent en réception 1/2" et 3/8". **Elles sont idéales pour le serrage des écrous et boulons aussi bien dans le domaine de l'automobile, l'agriculture et le bâtiment.**

Dotées d'un moteur Brushless, elles offrent des performances jusqu'à 210 Nm en serrage et 310 Nm en desserrage, une vitesse de 3200 tr/min et une cadence de frappe de 3 600 cps/min. Ces deux boulonneuses à chocs d'angle sont équipées de **3 modes de serrage et un mode Autostop** pour plus de précision selon l'application.

Leur tête compacte permet d'atteindre les zones de travail difficiles d'accès. La gâchette grande taille et le revêtement Softgrip assurent **une excellente prise en main et un contrôle optimal de l'outil**. Côté praticité, elles disposent d'un éclairage LED pour une meilleure visibilité de la zone de travail.

**Visseuse à chocs d'angle Brushless SUBCOMPACT 18V BSS18SRABL : la seule référence du marché avec un moteur Brushless 18V**





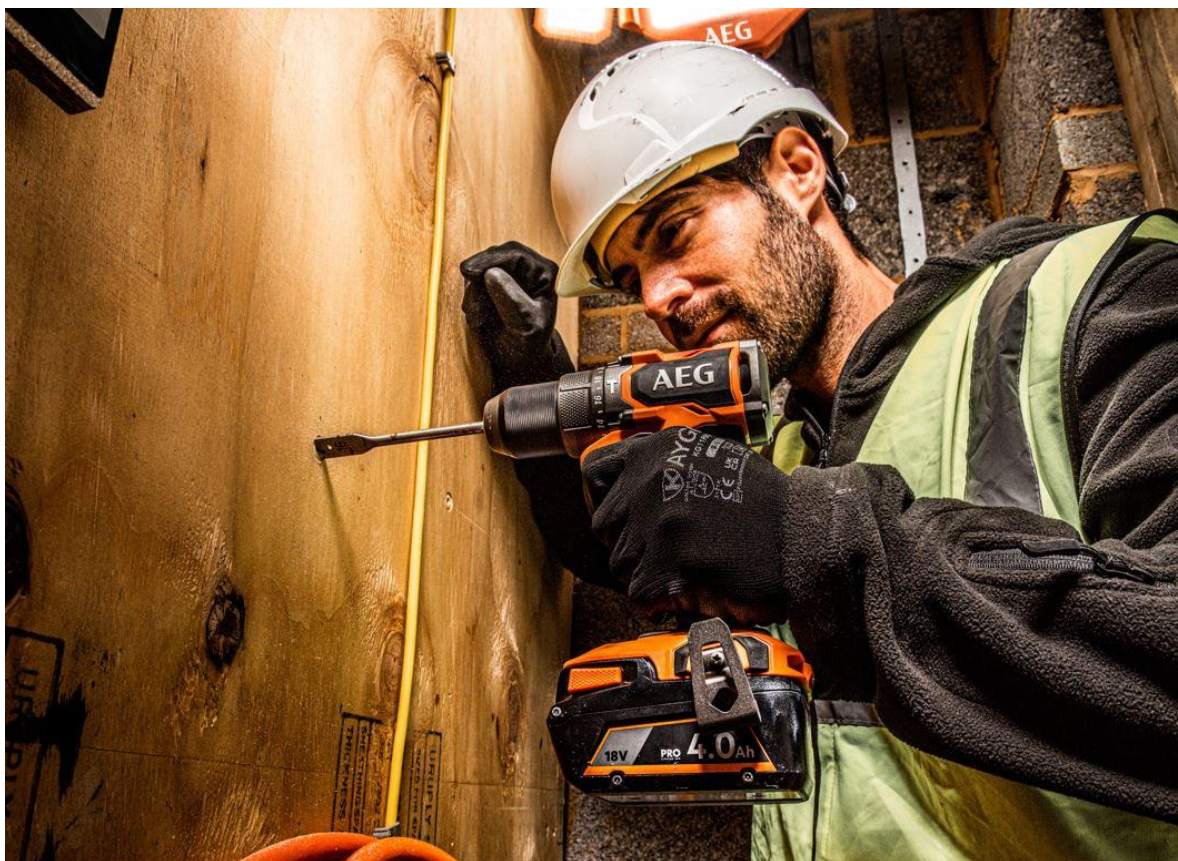
Elle garantit **une meilleure accessibilité pour le vissage dans les zones étroites** grâce à son corps long et à sa tête très compacte avec réception HEX 1/4". Un grand interrupteur offre également une portée améliorée dans les espaces restreints, facilitant ainsi le maniement de l'outil. Compacte et puissante avec son moteur Brushless, cette visseuse à chocs assure une adaptabilité optimale à tous les environnements.

Avec un couple de 105 Nm, et une cadence de frappe pouvant aller jusqu'à 3 400 coups par minute, elle se distingue comme l'une des visseuses à choc les plus performantes du marché, **capable d'effectuer des vissages sur des gros diamètres**. La poignée avec revêtement Softgrip micro alvéolé offre un confort optimal, même lors d'une utilisation prolongée.

**L'éclairage LED intégré améliore la visibilité dans les zones de travail sombres** ; un atout précieux pour les agences et les cuisinistes travaillant sous les meubles. Pratique sur le chantier, la visseuse est équipée d'un crochet ceinture, pour une mobilité maximale.

---

**Perceuse-visseuse à percussion Brushless SUBCOMPACT 18V BSB18SBL2 :  
l'ultra compacité et la puissance du 18V**



AEG poursuit la refonte de sa gamme avec **un nouveau design de sa perceuse-visseuse à percussion Brushless SUBCOMPACT 18V** qui allie compacité et puissance.

Dotée d'un moteur Brushless délivrant 65 Nm de puissance, **elle dispose de deux vitesses de rotation 450 et 1 750 tours par minute et une cadence de frappe allant jusqu'à 28 000 coups par minute.** La poignée Softgrip assure une prise en main confortable, favorisant une utilisation prolongée sans fatigue.

Avec 22 réglages de couple, une gâchette à vitesse variable pour un contrôle optimal et un réglage précis de la force de serrage, cette perceuse-visseuse à percussion est adaptée pour les travaux les plus exigeants. Conçue avec des matériaux de qualité, elle possède un mandrin métal de 13 mm ainsi que des engrenages métalliques pour une robustesse et une durée de vie prolongée. L'éclairage LED intégré offre une visibilité optimale sur la zone de travail pour plus de précision et de sécurité.

---