

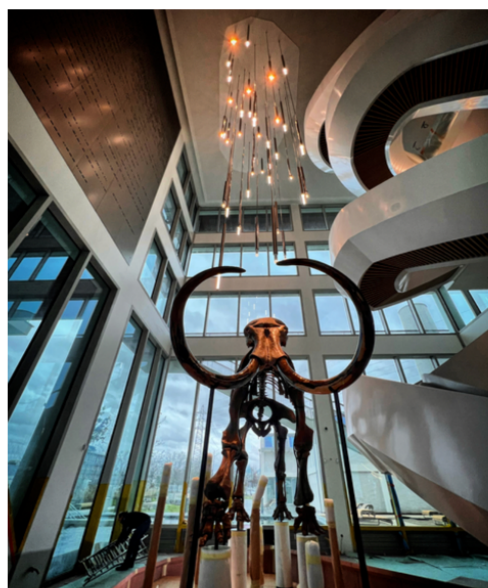
LE GRAND-CHARLES

À Strasbourg, l'historique squelette de mammouth fait sa grande entrée au nouveau siège social de SOPREMA

Le nouveau siège social de SOPREMA, baptisé Le Grand Charles, accueille désormais à Strasbourg l'impressionnant animal fétiche du Groupe : le mammouth. En position de marche, ce squelette restauré de douze mille ans est acquis aux enchères en 2017 par le PDG de SOPREMA, Pierre-Étienne Bindschedler. À l'image d'un musée, cet animal préhistorique est aujourd'hui exposé à l'état naturel dans l'atrium, au cœur du bâtiment principal du Grand Charles, à travers une mise en scène audacieuse.

Reconstitué à 80% d'os originels, le Mammouth est unique par sa taille et extrêmement bien conservé. Il mesure 3,40 mètres de haut, possède une envergure de 5,30 mètres et pèse une demi-tonne lorsqu'il est assemblé. Ses gigantesques défenses recourbées aux teintes de caramel et d'ivoire, qui à elles seules dépassent les 160 kilos, sont par ailleurs un symbole de résistance, un témoin de l'Histoire.

Le squelette traverse un bassin avec effet miroir, sublimé par un jeu de lumière et se veut au cœur du projet architectural du nouveau siège, Le Grand Charles.



LE MAMMOUTH, PARTIE INTÉGRANTE DU PATRIMOINE DE SOPREMA :

Souvent confondu avec un éléphant, c'est bien le mammoth que Charles Geisen, fondateur de l'entreprise, a choisi comme identité et logo pour le Groupe.



Après avoir trempé une toile de jute dans du bitume chaud en 1909, le mammoth a inspiré au fondateur le nom du premier produit 100% SOPREMA. La toile s'avérant à la fois solide et durable, l'animal préhistorique est devenu l'emblème de ce produit pionnier : le mammoth est né. Depuis, reconnaître l'entreprise c'est reconnaître son logo notamment sa mascotte « Charly » créée en 2019.

Depuis le mois de janvier, les premiers collaborateurs du Groupe ont déjà pris place au sein du Grand Charles. La fin de l'aménagement du nouveau siège de SOPREMA est prévue pour avril 2023.