

## Le SNFA met à jour ses FDES de façades

Dans le cadre de la Réglementation Environnementale (RE2020) et face aux enjeux de la réduction des impacts environnementaux de la construction neuve, les Fiches de Données Environnementales et Sanitaires (FDES) sont aujourd'hui incontournables.

Le durcissement progressif des seuils « Ic Construction » de la RE2020 pousse les entreprises à avoir une donnée environnementale bas-carbone, précise et fiable. Pour cela, le SNFA a mis en place, en 2024, **Config'Alu**, un configurateur, vérifié par INIES, qui permet aux adhérents de générer des **FDES spécifiques aux produits réellement mis en œuvre sur chantier**.

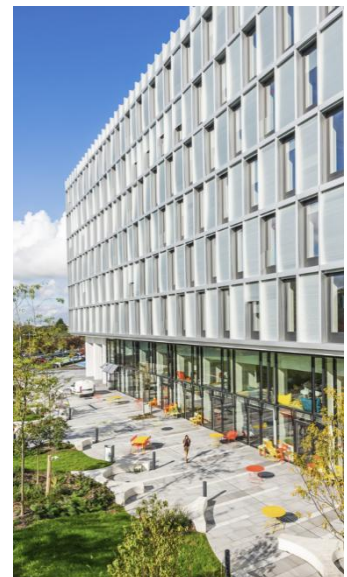
Après les fenêtres, les brise-soleils, les garde-corps et les cloisons, le SNFA enrichit Config'Alu avec la **possibilité de générer des FDES de façades rideaux (hors vitrage) en aluminium**. Ainsi, en faisant varier la composition du produit (structure, remplissage, quincaillerie), il sera possible d'affiner les résultats de la FDES pour obtenir les impacts environnementaux réels de la façade.

Pour la première fois, la FDES mère collective servant de base au modèle de calcul des FDES configurées de façades rideaux (hors vitrage) n'est pas disponible sur INIES. Cette approche a été retenue car les façades rideaux, en tant que systèmes complexes et sur mesure, présentent une **variabilité importante** selon leurs composants, rendant une FDES mère peu représentative de leur diversité.

Ainsi, en optant uniquement pour des FDES configurées, cela permet de **refléter fidèlement les impacts environnementaux spécifiques à chaque configuration**.

Réalisées selon la norme **NF EN 15804+A2/CN**, ces nouvelles FDES configurées couvrent les **façades rideaux en profilés aluminium** de type grille et de type cadre, à **l'exclusion des vitrages**. Ces données concernent les produits **fabriqués et mis en œuvre en France** et résultent d'un travail collectif impliquant **27 entreprises**, dont les principaux fabricants français de menuiseries aluminium, garantissant ainsi une **représentativité de la filière**.

Le choix de **ne pas intégrer les vitrages** permet de **modéliser avec précision** les impacts environnementaux propres aux ossatures des façades rideaux. Pour obtenir une **évaluation complète et personnalisée** du système de façade, il conviendra ensuite de **compléter cette analyse avec la FDES du vitrage mis en œuvre sur le chantier**, afin de prendre en compte ses spécificités. Cette approche garantit une **évaluation sur mesure**, adaptée à chaque projet.



# Communiqué de Presse

Mai 2026



Le SNFA rappelle que les données environnementales issues des FDES ne sont exploitables que dans le cadre de l'analyse du cycle de vie (ACV) du bâtiment, et ce, selon la RE2020 qui définit **une ACV dynamique, sur une durée de vie du bâtiment de 50 ans**. Ce calcul intègre notamment les 4 modules de l'analyse de l'ACV (A, B, C et D).

Dans ce cadre, les FDES façades du SNFA permettent d'obtenir de **très bons résultats dans l'application de la RE2020**. Le module D, prenant notamment en compte les bénéfices du recyclage, permet en effet de **diminuer significativement le poids carbone** de la façade en aluminium, matériau recyclable à l'infini.

Ces nouvelles FDES bénéficient en outre des **progrès réalisés sur la production des profilés aluminium**, portés notamment par la trajectoire de décarbonation engagée dans le cadre de la **démarche de traçabilité Alu+C-**. Cette dynamique s'appuie sur l'intégration, par les fournisseurs, d'aluminium recyclé et/ou produit à partir d'énergies faiblement émettrices de CO<sub>2</sub>, contribuant ainsi à l'amélioration des performances environnementales des façades.

Ainsi, par rapport aux anciennes **FDES de façades rideaux** du SNFA, **l'impact carbone du produit moyen est en nette diminution**, avec des réductions pouvant dépasser **20 %** selon les configurations. Ces résultats traduisent les efforts engagés par la filière pour réduire ses émissions de gaz à effet de serre.

Grâce à ces nouvelles FDES configurées, toute la profession pourra continuer à proposer des solutions vitrées avec des façades légères en aluminium, tout en étant conforme aux exigences environnementales en vigueur et à venir.

*Le SNFA est l'organisation professionnelle représentative des concepteurs, fabricants et installateurs spécialisés dans les menuiseries extérieures en profilés aluminium (façades, fenêtres, portes, garde-corps, cloisons, vérandas, pergolas). Le SNFA compte plus de 170 adhérents.*