

Config'Alu : le SNFA rend possible la configuration de FDES de porte en aluminium

Après les fenêtres, les brise-soleil, les garde-corps, les cloisons et les façades, le SNFA enrichit **Config'Alu**, son configurateur de FDES (Fiche de Déclaration Environnementale et Sanitaire) avec l'ajout des **portes en aluminium**.

Config'Alu est un outil d'écoconception **vérifié par INIES**, et utilisé dans la **RE2020**, qui permet aux adhérents du SNFA de **générer des FDES spécifiques aux produits réellement mis en œuvre sur le chantier**. Ainsi, en faisant varier la composition du produit, il sera possible d'affiner les résultats de la FDES pour obtenir les impacts environnementaux réels de la porte.

Son interface, simple et intuitive, permet également d'afficher tous les impacts environnementaux, spécifiques à la configuration choisie, sur toutes les phases de son cycle de vie. Le SNFA tient à rappeler que les données environnementales issues des FDES ne sont exploitables que dans le cadre de l'analyse du cycle de vie (ACV) du bâtiment, et ce, selon la RE2020 qui définit **une ACV dynamique, sur une durée de vie du bâtiment de 50 ans**. Ce calcul intègre notamment les 4 modules de l'analyse de l'ACV (A, B, C et D).

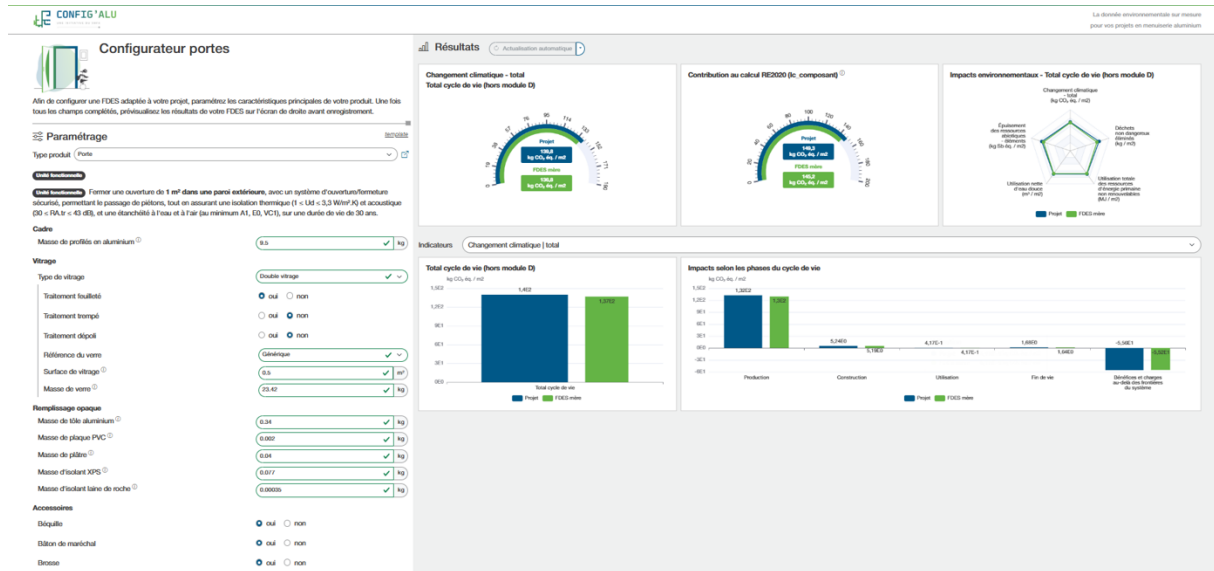
Grâce au configurateur de FDES du SNFA, les adhérents ayant participé à la collecte de données et ayant signé l'attestation de conformité au cadre de validité pourront **réaliser des FDES à leur nom, par projet et avec leurs données spécifiques**. Le configurateur a pour objectif de fournir aux concepteurs des FDES adaptées à un projet donné en évaluant l'impact environnemental des différents paramètres liés à la solution retenue.

Les calculs du configurateur sont déterminés à partir de la fiche collective dite "mère", à savoir la FDES collective Portes en profilés aluminium, quincailleries comprises, publiée en janvier 2026.

Chacune des FDES personnalisées est déjà vérifiée et générée instantanément dans le configurateur. Elle peut être enregistrée et stockée dans le configurateur, sur l'espace de l'adhérent, pour un usage ultérieur.

Config'Alu est maintenant très représentatif des produits fabriqués par les adhérents du SNFA, et le sera encore plus avec l'intégration prochaine des vérandas.

**Le configurateur Config'alu est à retrouver en ligne :
configalu.batir-en-alu.fr**



Le SNFA est l'organisation professionnelle représentative des concepteurs, fabricants et installateurs spécialisés dans les menuiseries extérieures en profilés aluminium (façades, fenêtres, portes, garde-corps, cloisons, vérandas, pergolas). Le SNFA compte plus de 170 adhérents.