

Logistique et contrôle d'accès sans faille grâce aux nouveautés Hörmann Industrie 2023

Reconnu pour la qualité et la pertinence de ses offres dédiées à l'industrie, à la logistique et au tertiaire, le leader européen Hörmann étoffe encore des solutions pour 2023 tant pour la construction neuve que pour la rénovation et la mise aux normes.

En effet, si Hörmann initie de nouvelles réponses synonymes d'une logistique sûre, fluide et sans faille, l'industriel dévoile également un florilège d'innovations dévolues au contrôle d'accès.



Le nouveau pont élévateur à deux étages d'Hörmann.

• Hörmann, côté équipement de quai, le credo de la sécurité

Hayon de chargement mécanique MRF

La sécurité représentant un aspect primordial de la chaîne logistique, Hörmann innove en proposant sa solution de hayon de chargement mécanique MRF. Le niveleur de quai simple MRF est idéal pour les applications d'intensité faibles à moyennes, ce qui assure un travail en toute sécurité et respectueux des règles imposées. Il garantit, par ailleurs, une mise en conformité des quais anciens type plaque de chargement ou autre. Le niveleur manuel MRF d'Hörmann, avec zone de refuge pour la conformité aux recommandations de la Carsat, s'accompagne aussi, en option, de garde-corps pour une sécurité optimale des personnes. Le hayon MRF est un hayon de chargement à commande manuelle avec système d'équilibrage pneumatique. Mesurant 870mm de long, il offre une plage de travail de +85 à -124mm en conformité à la norme EN 1398. Monté par soudage sur le nez du quai, le hayon MRF d'Hörmann possède une paire de consoles galvanisées placées à la verticale pour le logement de butoirs en caoutchoucs, PU ou acier. Précisons que ces consoles, constituant la zone de sécurité exigée par la CARSAT, sont proposées dans deux épaisseurs (D1) au choix qui conviennent au type de butoir (épaisseur du butoir D2), à commander séparément. Disponible en 5 largeurs de commande NW (1250, 1500, 1750, 2000 et 2250), le MRF revendique des charges nominales de 30, 38, 45 et 60kN pour la version MRF et de 45 et 60 pour la version MRS. Enfin, il est garant d'un abaissement sans effort de la plateforme grâce à une barre de commande.



Système de blocage manuel des roues MWB2

Assurant le blocage du camion durant la phase de chargement ou de déchargement des camions, cette référence Hörmann optimise encore la sécurité des opérateurs sur les postes de chargement. Justifiant d'une construction particulièrement robuste et adaptée à toutes les tailles de camions, le système de blocage MWB2 dispose aussi d'une commande simple et intuitive. Le MWB2 se démarque également par une hauteur de blocage de 300 mm. Celle-ci s'avère de fait suffisamment haute pour empêcher le départ intempestif du véhicule ou une dérive progressive de celui-ci et assez basse pour passer sous les garde-boues et des carénages de roues. Soulignons aussi que le MWB2 est muni de capteurs pour s'assurer du contact du bras de blocage avec la roue et d'un verrouillage empêchant un départ prématuré du camion, la libération du poste de chargement n'intervenant que lorsque la porte de quai est refermée.

Solutions d'accostages spécifiques

Hörmann lance aussi la commercialisation de diverses solutions spéciales pour les équipements de quai, avec un système modulaire garant d'un montage rapide. Parmi ces nouvelles solutions, citons entre autres le pont élévateur à deux niveaux (pour un chargement et un déchargement efficaces des remorques sur deux niveaux de chargement, capacité de 6 à 20 palettes soit 4 à 20 tonnes), les quais d'adaptation individuelle (pour compenser les différences de hauteur et les inclinaisons, capacité de 6 à 13 palettes soit 4 à 12,5 tonnes), ou bien encore des monte-charges (permettant de transporter les marchandises entre les différents étages du hall de stockage, capacités de 2 à 6 palettes, soit de 2,25 à 4 tonnes et vitesse de 30 à 90 mm/seconde). Notons enfin la disponibilité de ponts élévateurs, solution idéale pour couvrir les différences de hauteur entre le niveau du hall et celui de la voie de circulation.



Doc. Hörmann

• Hörmann, contrôle d'accès et sécurité

Barrières automatiques SH 50 / SH 100

Constituant une solution économique, les barrières SH 50 et SH 100 d'Hörmann sont équipées d'une protection antichoc, empêchant la barrière de se refermer en cas d'obstacles. Munies d'éclairages LED intégrés au capot pour assurer une signalisation visuelle du statut de la barrière, elles sont également dotées d'un récepteur sans fil BiSecur. Ce récepteur est d'ailleurs compatible avec les télécommandes Hörmann (de série sur la SH 100 et en option sur la SH 50). Précisons de plus qu'elles offrent des largeurs de passage disponibles jusqu'à 4710 mm pour la SH 50 et jusqu'à 5750 mm pour le modèle SH 100.

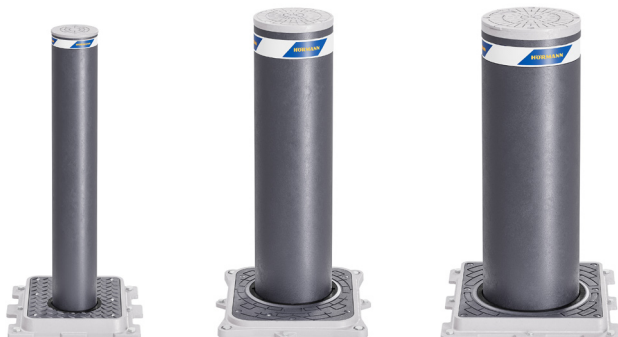


Doc. Hörmann

Les bornes électromécaniques Security

Enfin, pour clore cet éventail d'innovations, Hörmann annonce la commercialisation de 3 références de bornes automatiques sans maintenance et plus respectueuses de l'environnement : les A 127-600/800 E, A220-600/800 E et A 275-600/800 E (diamètres respectifs de 127, 220 et 275 mm pour des hauteurs de blocage de 600 à 800 mm). Ne nécessitant pas d'huile hydraulique, faciles d'entretien puisqu'aucune vérification des composants hydrauliques, de pression ou de niveau d'huile n'est requise, ces nouvelles références Hörmann sont équipées de moteurs 24 V CC quasi inusables, sans brosses et avec peu de composants de transmission. Conçus pour assurer 1000 cycles par jour, elles garantissent un remplacement simple, sans travaux de la borne hydraulique de 220 ou 275 mm de diamètre grâce au caisson de fondation déjà réalisé.

Doc. Hörmann



Le groupe Hörmann est une entreprise en pleine croissance de l'industrie du second-œuvre, présente au niveau international. Nous fabriquons des portes de garage, d'entrée, des huisseries, des motorisations, des systèmes de contrôle d'accès et des espaces de rangement pour l'Europe, l'Amérique du Nord et l'Asie, dans 38 usines hautement spécialisées. Nous possédons plus de 100 sites de distribution dans plus de 40 pays d'Europe, d'Amérique du Nord et d'Asie. Avec ses 6000 employé(e)s Hörmann développe un CA total de plus d'un milliard d'euros. Une réussite portée par son engagement sans cesse renouvelé en faveur de l'innovation, de la qualité et de la proximité client.



Pour toute information, documentation, liste des points de vente, s'adresser à :
Hörmann France 7, rue des Salcys - Zone Industrielle Gron - CS 20254 - 89102 Sens Cedex
Tél. 03 86 86 25 00 - www.hormann.fr - info@hormann.fr



Hörmann France



HormannFrance



hormann_france