

**600 menuiseries et 8 façades SAPA en aluminium bas carbone,
et à haute isolation thermique pour l'éco-quartier Pré-Billy à Pringy (74)**

Chantier remporté par EKOALU, fabricant du réseau SOLUTIONS PRO SAPA



Crédit photo EKOALU / Partenaire SOLUTIONS PRO SAPA
Agence d'architecture : AER Architectes - Maître d'ouvrage : TERACTION

L'éco-quartier Pré-Billy à Pringy (74) est l'un des aménagements majeurs de l'agglomération du Grand Annecy. Ses travaux ont débuté en juillet 2021 et devraient s'achever en décembre 2032. S'étendant sur 21 hectares, le programme a été conçu autour d'une volonté forte de construire et aménager autrement, par et pour l'habitant, par et pour la biodiversité, tout en réduisant au maximum son empreinte environnementale.

EKOALU, le fabricant de menuiseries aluminium prêtes à la pose Sapa et membre partenaire du réseau SOLUTIONS PRO SAPA, est intervenu sur l'îlot A, imaginé par l'agence AER Architectes et livré fin 2023. En limite sud de la Zac, il se compose de 4 bâtiments tertiaires (R+1 à R+5) implantés en peigne et d'une surface au plancher de 12 400 m². Entre ces plots de bureaux, 800 m² de commerces sont insérés sur les placettes.

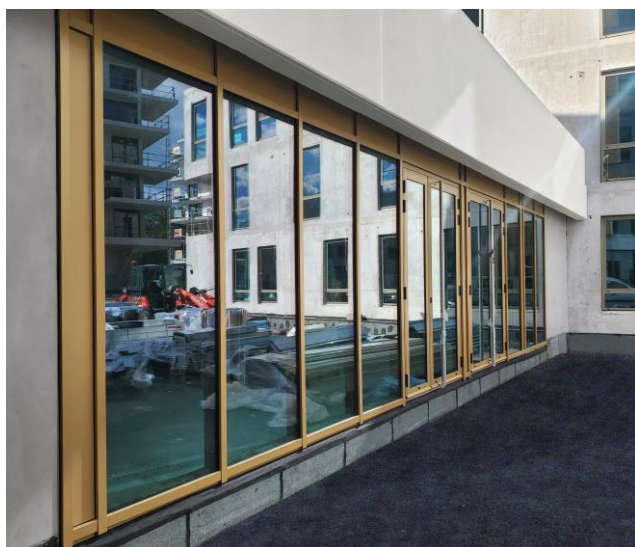


Crédit photo : AER Architectes

EKOALU a fabriqué l'ensemble des menuiseries et murs-rideaux aluminium de ce chantier d'envergure, soit :

- 600 châssis fixes, fenêtres oscillo-battantes et portes grand trafic de la gamme PERFORMANCE 70 Sapa, dans une teinte gris olive RAL 7002 Mat,
- 8 murs-rideaux de la gamme ELEGANCE 52 Sapa dans un RAL Gold Pearl.

Ces solutions Sapa ont été prescrites pour leur **empreinte carbone réduite** et leurs **performances thermiques et acoustiques optimales en phase avec les labellisations EcoQuartier et BiodiverCity Ready** obtenues par l'aménageur TERACTION. Les **murs-rideaux ELEGANCE 52** sont ainsi fabriqués à partir de menuiseries aluminium issues de chantiers de déconstruction. Cet **alliage de seconde fusion Hydro CIRCAL® 75R est le seul sur le marché à se composer d'au minimum 75 % de matières recyclées post-consommation**. Il affiche la plus faible empreinte carbone au monde, soit aujourd'hui 1,9 kg CO₂e/kg d'aluminium. Les **profilés de la gamme PERFORMANCE 70 sont en aluminium bas carbone Hydro**, un aluminium primaire issu d'énergies renouvelables (hydraulique, éolienne et solaire). Il se distingue par son empreinte carbone inférieure à 4 kg/CO₂/kg d'aluminium. Au-delà de leur matériau durable, les gammes PERFORMANCE 70 et ELEGANCE 52 sont proposées dans un **niveau d'isolation maximal « SHI » (Super Haute Isolation)**. Elles permettent d'atteindre respectivement une performance thermique U_{cw} de 0,75 et de 0,65 W/m²K, participant ainsi à la maîtrise des factures énergétiques et au confort des occupants. EKOALU, en partenariat avec Sapa et le spécialiste du verre, a également travaillé sur le traitement acoustique des murs-rideaux. **L'isolement des façades est compris entre 30 et 38 dB** selon leur proximité avec la route passante.



Crédit photo EKOALU / Partenaire SOLUTIONS PRO SAPA
Agence d'architecture : AER Architectes
Maître d'ouvrage : TERACTION



Crédit photo AER Architectes

Un chantier « charnière » pour le fabricant EKOALU

Par son volume de solutions aluminium, l'îlot A de l'éco-quartier Pré-Billy marque un tournant pour le fabricant de menuiseries prêtes à la pose Sapa et membre du Réseau Solutions Pro Sapa. L'entreprise, qui a réalisé la fabrication en 4 étapes entre décembre 2022 et juillet 2023, a dû adapter son organisation pour doubler sa capacité de production. À son atelier de 600 m² est venue s'ajouter une extension temporaire de 200 m² sur le parking. Une deuxième chaîne de production « débit/usinage/assemblage/emballage » a été mise en place et 6 opérateurs ont été recrutés pour renforcer les flux.

« Nous avons pour projet depuis quelques mois d'investir dans l'agrandissement de notre atelier. Finalement, le chantier Pré-Billy a été l'élément déclencheur. Il nous a permis de franchir le pas, de passer à une nouvelle étape avec plus de sérénité. L'extension temporaire a disparu pour laisser place à une extension définitive de 600 m². Les travaux vont débuter courant 2024 et l'atelier de 1 200 m² devrait être prêt dès mars 2025. Nous allons ainsi maintenir notre nouvelle capacité de production avec un effectif global de 15 collaborateurs. »,
explique Richard GROS, Dirigeant d'EKOALU.

EKOALU et Sapa ont étudié la taille des châssis et réalisé des prototypes afin de valider leur manœuvrabilité et leur robustesse, en particulier pour les fenêtres oscillo-battantes sur allèges d'une hauteur de 2,4 m et d'une largeur jusqu'à 2,3 m, avec parfois des vitrages en angle.



Crédit photo EKOALU / Partenaire SOLUTIONS PRO SAPA

Un chantier dans un chantier

EKOALU a conçu des palettes en acier totalement adaptées aux châssis, notamment de grandes dimensions, afin d'optimiser le transport jusqu'à l'îlot A. Le chantier étant lui-même dans un grand chantier, les accès n'étaient pas aisés. Il était donc essentiel de livrer avec le moins d'allers-retours possibles. Les livraisons et la pose des menuiseries PERFORMANCE 70 Sapa et murs-rideaux ELEGANCE 52 Sapa se sont déroulées entre février 2022 et août 2023.



C'est l'entreprise rhodanienne Cristoni Alu qui a effectué la mise en œuvre. En moyenne, 4 poseurs étaient sur le chantier. L'équipe montait à 6 lorsqu'il y avait des opérations de grutage importantes comme pour les châssis en étage d'une hauteur de 2,45 m et pour les murs-rideaux du hall d'entrée d'une hauteur de 5,20 m.

Une vingtaine de châssis de grandes dimensions (L. 4,16 x h. 2,43 m et poids de 400 kg) ont dû être installés à la main car les moyens de levage depuis l'extérieur étaient impossibles.



Crédit photos EKOALU / Partenaire SOLUTIONS PRO SAPA
Agence d'architecture : AER Architectes - Maître d'ouvrage : TERACTION



Crédit photo AER Architectes

Fiche Chantier

Lieu	Îlot A - ZAC de Pré-Billy - 74370 Pringy
Maître d'ouvrage	TERACTEM - 105 avenue de Genève, 74000 Annecy Stéphane DRUOT, Chef de projet et Responsable des programmes 04 50 08 31 00 - s.druot@teractem.fr
Agence d'architecture	AER Architectes - 7 boulevard de la Rocade, 74000 Annecy Didier PETIT, Architecte - 04 50 57 11 49 - didier.petit@aer.archi
Fabricant et partenaire du réseau SOLUTIONS PRO SAPA	EKOALU - 53 ZAC du Crouloup, 69380 Chasselay Richard GROS, dirigeant - richard@ekoalu.com
Entreprise de pose	CRISTONI ALU - 296 rue du Panorama, 69250 Montanay Anthony GARDEL, co-dirigeant - contact@cristonialu.fr
Solutions Sapa	600 châssis fixes, fenêtres oscillo-battantes et portes grand trafic Gamme PERFORMANCE 70 - teinte gris olive RAL 7002 Mat 8 murs-rideaux - Gamme ELEGANCE 52 - RAL Gold Pearl
Livraison îlot A	Fin 2023