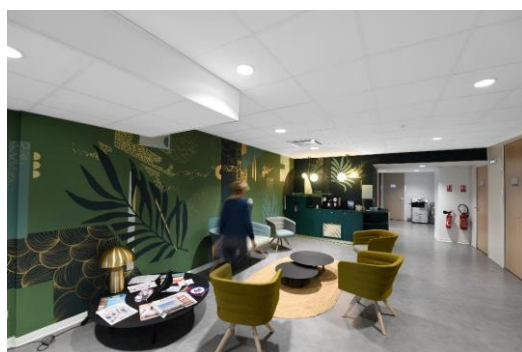
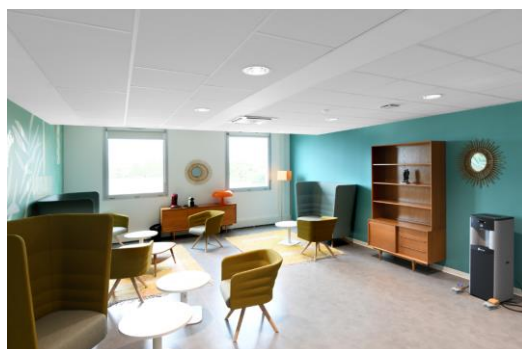




L'URSSAF Languedoc-Roussillon réhabilite son siège : La Tour Thémis pour offrir de nouveaux espaces de travail flexibles

La Tour Thémis à Montpellier, édifée en 1990, est une conception emblématique du quartier Antigone, aujourd'hui classée « Patrimoine Mondial du 20^{ème} Siècle ». C'est là que se trouve le siège de l'Urssaf Languedoc-Roussillon, qui a été réhabilité entre juin 2020 et décembre 2021 afin d'offrir un cadre de travail confortable et flexible, parfaitement adapté aux nouveaux modes de travail contemporains. C'est notamment au travers d'une différenciation des espaces par les plafonds que cela a été possible.



Des espaces de travail confortables et flexibles

L'enjeu principal du projet de réhabilitation des bureaux de l'Urssaf était d'offrir des espaces favorisant les échanges et le bien-être au travail. Le projet s'est également réinventé pendant la crise sanitaire pour répondre aux enjeux liés à l'organisation hybride du travail. La

conception devait ici proposer des solutions adaptées et adaptables, qui répondaient aussi aux attentes des agents, préalablement consultés sur cela.

L'agence d'architecture Imagine a alors conçu des espaces les plus « agiles » possibles sur le modèle des bureaux de demain. La différenciation des espaces s'est notamment déployée à travers le traitement des plafonds, des luminaires et des éléments acoustiques. Ainsi, des modélisations acoustiques ont été effectuées par le Bureau d'Etudes Techniques et Acoustiques Pialot Escande afin d'apporter un traitement adapté à la conception de chaque espace, comme l'explique Luc Escande, directeur du B.E.T. Pialot Escande : « *Les mesures in situ nous ont permis d'évaluer les besoins en solutions acoustiques en proposant différents types de modélisations.* »

Rockfon Blanka Matt White. Ce système de plafond acoustique et ossatures extra lisse et blanc, très lumineux, est parfaitement adapté aux espaces de flex-office. Son installation modulaire discrète permet de s'adapter à toutes les formes de conception des espaces. Ainsi le système Rockfon Blanka Matt White a été installé aussi bien de façon linéaire dans les zones d'open-space, les salles de formation, qu'en calepinage dans la salle des Conseils et les zones de circulation. Il a également été installé sur différents niveaux de hauteur, plus ou moins proches du plénum, pour apporter du volume dans les zones de bureaux.

« *Ainsi, l'espace optimisé pour les bureaux a permis d'organiser un vaste espace de séminaire dont la flexibilité a été travaillée. L'idée était d'offrir les lieux les plus « agiles » possibles* » souligne **Solveig Orth, architecte de l'agence Imagine.**

L'ajout de barrières acoustiques Rockfon Soundstop dans le plénum pour les bureaux individuels des premiers étages a permis d'apporter un réel confort acoustique.

Des solutions acoustiques qui accompagnent la conception

D'autres espaces, comme l'espace de restauration et certaines zones de circulation ont quant à eux bénéficié de compléments de solutions de plafonds et d'îlots Rockfon Color-all. Dans l'espace de restauration, un plafond en camaïeu de gris de la gamme Color-all a été installé, mais aussi des îlots Eclipse Colour Azure de forme rectangulaire, qui accompagnent discrètement la conception conviviale de ce lieu. La palette de la gamme Color-all s'adapte ici parfaitement aux tons et matières choisis par la conception.

« *Nous avons des retours très positifs sur le caractère esthétique des lieux. On a voulu différencier fortement les lieux de travail et d'échange pour que le personnel trouve un lieu adapté à chaque moment de la journée* », évoque **Vincent Paret, Directeur des Ressources Humaines de l'Urssaf Languedoc-Roussillon.**

Dans l'espace d'accueil au rez-de-chaussée, ce sont des îlots Rockfon Eclipse blanc de forme ronde qui ponctue le plafond et viennent souligner les cercles de luminaires qui les joutent.



Conception et bureaux « agiles »

L'atout majeur de ce projet a été la cohésion entre le maître d'œuvre et le maître d'ouvrage tout au long du déroulé du projet, qui s'est redéfini de façon plus exigeante pour apporter des solutions adaptées et adaptables à ces nouveaux besoins de flex-office et de bien-être au travail.

Les solutions acoustiques Rockfon, plafonds et îlots, ont su répondre aux exigences acoustiques et esthétiques de la conception de ces bureaux flexibles.

« Il n'y a que de bons retours tant sur les espaces de travail que sur les espaces de convivialité. Ce lieu est très positif pour l'image de l'organisme, il qualifie notre image de marque et s'avère très utile parce qu'il est flexible et qu'il s'adapte facilement » conclut **Vincent Paret**.

