



Réhabilitation haussmannienne exceptionnelle dans le 8^{ème}



© NERALUCE

En collaboration avec PYROMETAL

Maître d'ouvrage : Lazard Frères Banque

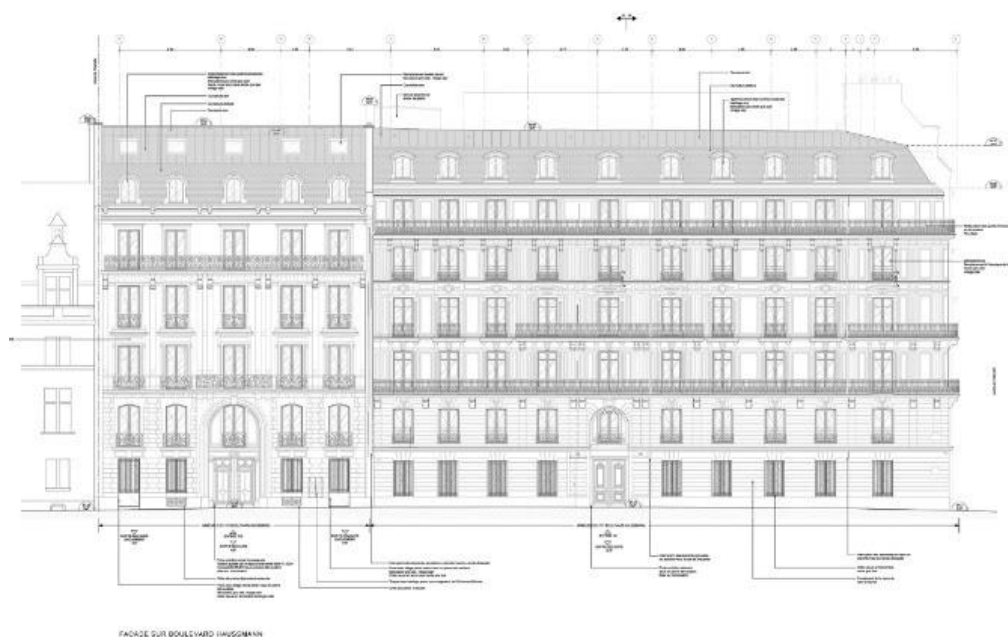
Entreprise Générale : Dumez Ile-de-France

Architectes : DTACC

Menuiseries vitrées feu pour le projet Baron

L'immeuble de bureaux situé aux 119-121 boulevard Haussmann subit une lourde restructuration.

Ce projet ambitieux, d'une durée de 22 mois, prévoit une rénovation complète des 9400m² de bureaux. Il permettra également l'aménagement de 500 m² d'espaces verts ainsi que la création de 25 places de stationnement en sous-sol et d'un local dédié aux vélos.



© NERALUCE

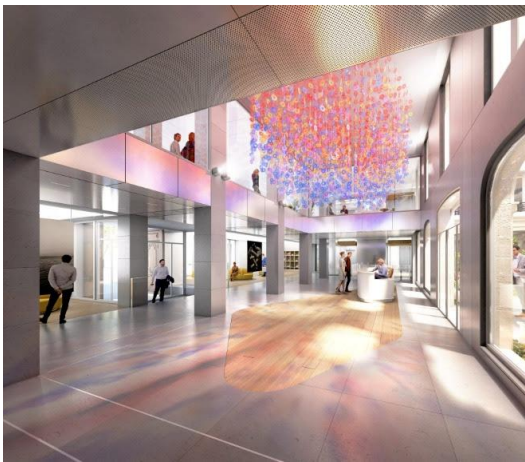
Pour répondre aux exigences réglementaires en matière de sécurité incendie et aux besoins des architectes, nous avons fabriqué, dans notre atelier vosgien, différents types de menuiseries vitrées en acier :

- des châssis EI60
- des portes EI60 1 vantail et 2 vantaux avec châssis latéraux et impostes
- des cloisons bord-à-bord EI60
- des portes E30 1 vantail

- des portes E30 2 vantaux

Ces menuiseries sont installées par [PYROMETAL](#), principalement dans les CHC (Circulations Horizontales Communes) du bâtiment : zones d'accès aux escaliers, hall d'accueil, palier ascenseur...

Grâce à leurs vitrages, elles apportent luminosité, esthétique et sécurité à l'ensemble de ces espaces.



© A. Sabatier



© NERALUCE

En complément, nous avons fabriqué des menuiseries vitrées traditionnelles en acier :

- des châssis fixes
- des portes 1 vantail avec impostes et châssis latéraux
- des portes 2 vantaux

Ces menuiseries sont issues de la gamme **PROTEK** et permettent l'homogénéisation entre les menuiseries de sécurité et les menuiseries traditionnelles.