

[View this email in your browser](#)



K ARCHITECTURES
SIGWALT
HERMAN

COMMUNIQUÉ DE PRESSE

K ARCHITECTURES

DÉCEMBRE 2022

**K Architectures a achevé la réalisation du Centre des savoirs pour
l'innovation de Saint-Étienne (42)**

La rencontre du patrimoine architectural industriel avec le monde de la culture et de la connaissance d'aujourd'hui, a engendré indéniablement un « génie des lieux ».



CONTEXTE

Cet édifice est l'une des ailes principales de l'ancienne manufacture d'armes de Saint-Etienne. Cette cité industrielle a été bâtie en 1864. Elle s'étend sur une surface de douze hectares au nord du centre-ville.

Conçue dans l'esprit des architectures rationalistes du XVIII^e siècle telles que les Salines de Claude Nicolas Ledoux ou du Grand-Hornu près de Mons, la manufacture est un « palais » industriel et militaire composé bourgeoisement de pierres blanches et de briques rouges. Elle incarne l'idéal esthétique d'une époque enivrée par les fortunes générées par la révolution industrielle.

C'est également un site emblématique de l'histoire de la Ville dont la reconversion en quartier créatif accueille des programmes prestigieux comme la Cité du Design et des antennes universitaires ainsi que le Centre des Savoirs pour l'Innovation (CSI).

« Les Forges » est le bâtiment qui compose la façade est de l'ancienne cité industrielle. L'édifice de style néo-classique était un atelier de 135 m long qui portait sur 22 m. Le déclin de l'usine aboutira à sa fermeture définitive en 1989. Tout le site fût abandonné au destin merveilleux de friche avant d'être inscrit au registre des monuments historiques en 2006. La forge est l'un des éléments qui aura attendu sa reconversion le plus longtemps. Elle aura enduré près de 30 ans d'abandon et brûlera même en partie. Il ne restait d'elle que quatre façades dégradées dont la principale était éventrée.



[entrée secondaire] © Sophie ODDO



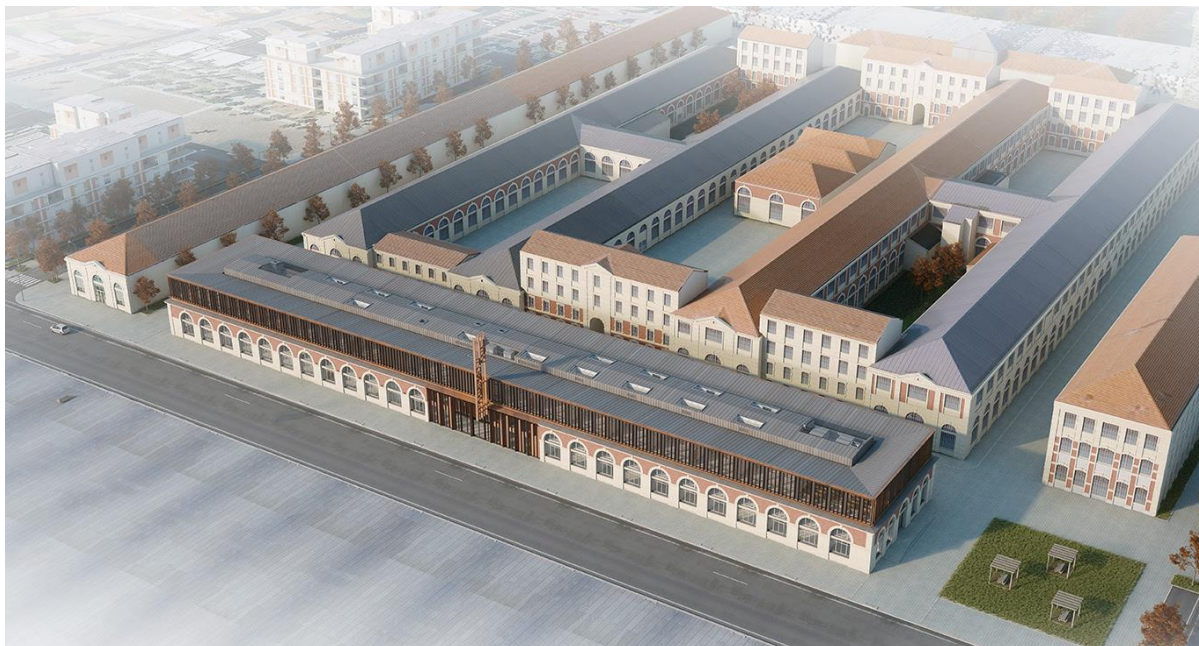
1. et 2. © Marc DUNILE

CONCEPT

L'architecture a cherché l'équilibre fragile et exaltant entre un patrimoine inscrit aux registre des monuments historiques et une écriture contemporaine. L'attique a été dessiné aux confins du minimalisme, là où cette tendance artistique majeure pousse le référent pittoresque à la limite de l'abstraction. Ce référent est puisé dans le fonctionnalisme industriel du XIXe siècle.

C'était une époque où la lumière naturelle était reine et les façades des ateliers rivalisaient de

transparence pour la capter. C'était l'époque où le romantisme s'élançait doucement vers la modernité. C'est dans ce sens que le volume bâti en extension a été dessiné comme une abstraction de verrière avec un métal prépatiné atemporel. L'objet se matérialise par une répétition systématique de bandes verticales alternant verre et métal. Ces lignes graphiques s'enchaînent sur un rythme inflexible et se déroulent sur les quatre façades du projet.



MODELISATION DU PROJET © RAR RENDERING



© Marc DUNILE

FONCTIONNEMENT

Le CSI a vocation à rassembler sur un même campus toutes les compétences interdisciplinaires en formation et en recherche de l'Université Jean Monnet autour de l'Innovation. Avec le redéploiement des enseignements et de la recherche de la faculté des sciences et techniques au sein du Bâtiment des Forges, le CSI accueillera près de 900 personnes, étudiants, doctorants, enseignants chercheurs, chercheurs et personnels administratifs. Ils viendront enrichir les forces déjà présentes sur le Campus Manufacture.

Véritable lieu d'hybridation et de synergies, le CSI, dédié à l'Innovation, crée les conditions de collaboration au sein d'un écosystème unique intégrant formations de haut niveau, activités de recherche de rayonnement international, grande capacité d'expérimentation et forte culture de l'entrepreneuriat. Cette dynamique d'innovation au-delà de l'université irriguera l'ensemble du territoire.

Le CSI développe trois pôles fonctionnels : un pôle ressources et services documentaires (Learning Center), un pôle enseignement et un pôle innovation. Ces trois polarités s'articulent autour d'une zone publique dénommée l'agora.

AGORA

L'agora, véritable cœur du projet, prend place dans l'axe historique Est-Ouest de la Manufacture au centre du

Bâtiment des Forges. Traversante, elle permet l'accès au Centre des Savoirs par la rue du Docteur Rémy Annino et la Rue Claudius Ravachol. Profitant d'une triple et double hauteur, elle est l'espace fédérateur du projet desservant l'ensemble des polarités du projet.

Au rez-de-chaussée, l'agora comprend l'ensemble des espaces communs : accueil, convivialité, snacking, exposition sous la forme d'un large espace ouvert.

Au R+1, une passerelle suspendue ouverte traverse le volume et forme l'agora haute desservant notamment le Learning Center, créant un lien visuel fort entre les deux étages.



1. © Sophie ODDO 2. © MARC DUNILE

PÔLE INNOVATION

Le pôle innovation est composé de quatre grandes polarités : Les plateformes technologiques, l'hôtel à projet, la D'Factory et l'incubateur.

L'accès à ce pôle peut se faire directement depuis l'agora en rez-de-chaussée, et bénéficie également d'accès secondaires au Nord et au Sud du site face au Campus. La majorité du pôle Innovation s'implante au RDC, s'exposant ainsi en vitrine du bâtiment, profitant des volumétries faisant écho au passé industriel du site.

PÔLE RESSOURCES & SERVICES DOCUMENTAIRES – Learning Center

L'ensemble du pôle ressources & services documentaires se développe sur un seul et même plateau au R+1.

Visible depuis l'agora haute, il participe amplement à l'attractivité du Centre des Savoirs.

Situé au niveau du haut des arcades, il bénéficie du cadre historique du bâtiment des Forges, tout en étant largement éclairé naturellement par des puits de lumière traversant le R+2. Le pôle ressources fonctionne comme un grand plateau libre type « Learning Center », où se côtoient des espaces de convivialités, des espaces de travail, des rayonnages, etc.

PÔLE ENSEIGNEMENT

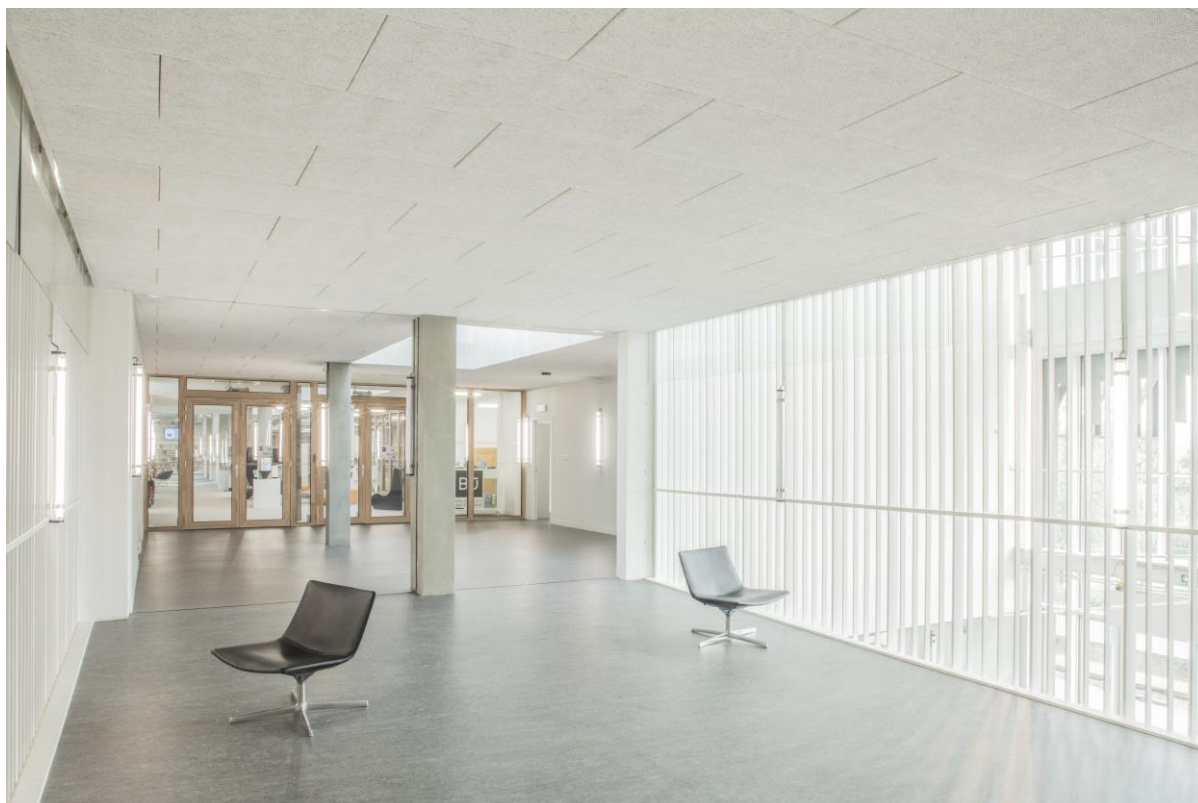
Le pôle enseignement situé au R+2 profite de la surélévation par rapport aux murs existants du bâtiment des Forges. Les salles d'enseignement sont donc largement éclairées. A l'intérieur, la large circulation centrale est ponctuée par les puits de lumière du R+1, et bénéficie elle-même de lumière naturelle par ceux-ci. Ces percées créent également des liaisons visuelles entre niveaux et activités.

Le pôle enseignement est composé de vingt salles de cours, d'une moyennes de trente places (dont six sont équipées de cloisons mobiles proposant ainsi des doubles salles), deux amphithéâtres de cent places, une salle cartographie et deux salles d'enseignement informatiques.

Un pôle d'enseignement innovant prend place au R+1, entre l'Agora et l'Incubateur. Il dispose d'un Open-space co-working de plus de 200 m², et de quatre espaces co-working.



[salle d'enseignement] © Sophie ODDO



[passerelle] © MARC DUNILE

FICHE TECHNIQUE

MAÎTRE D'OUVRAGE

UNIVERSITÉ JEAN MONNET ET EPASE

EQUIPE DE MAÎTRISE D'ŒUVRE

K ARCHITECTURES (Aline Royer, architecte cheffe de projet) avec, AIA LIFE DESIGNERS (BET TCE, économie, environnement), ITAC (acousticien)

PROGRAMME

PÔLE INNOVATION, PÔLE RESSOURCES ET SERVICES DOCUMENTAIRES, PÔLE ENSEIGNEMENT, ATELIERS DE RECHERCHES APPLIQUÉES

BUDGET 16,2M€

SURFACES 7 235m²

MISE EN ŒUVRE PIERRE, BOIS, BÉTON, MÉTAL

CALENDRIER 2015/2022

ENTREPRISES DES OUVRAGES REMARQUABLES

Murs rideaux et façades Corten : BLANCHET / Rénovation des façades et gros-œuvre : CHAZELLE / Toiture Zinc : UTB / Chapes béton quartzé et Carrelage: DI CESARE / Moquette du Learning Center et linoleum : AUBONNET / Plafonds fibre de bois : DECOSTAFF

SIGNALÉTIQUE

Installation lumineuse artistique façade : TRAFIK



© Sophie ODDO

JE TÉLÉCHARGE LE DOSSIER DE PRESSE

K

K ARCHITECTURES

9, RUE DE LA PIERRE LEVÉE

75011 PARIS

T : 01 53 26 36 45

k@k-architectures.com

k-architectures.com