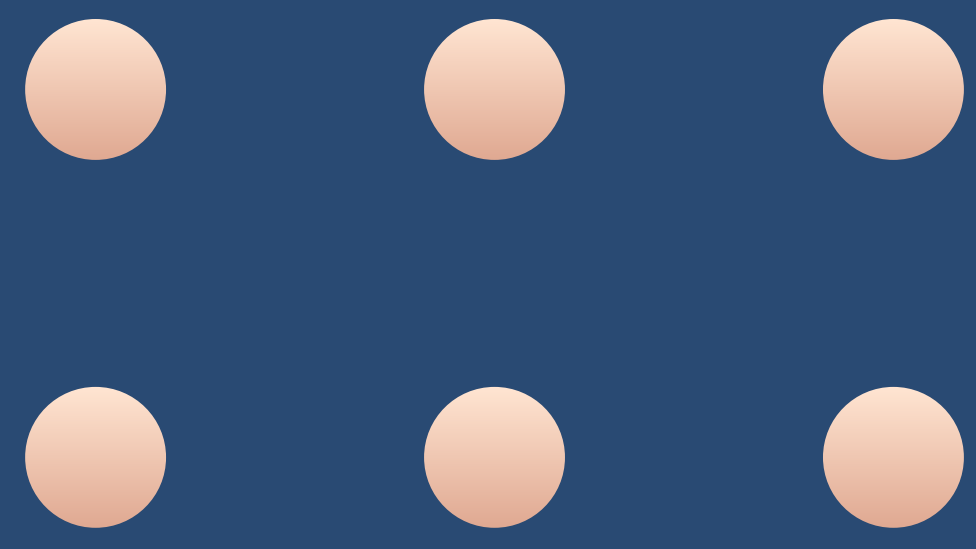
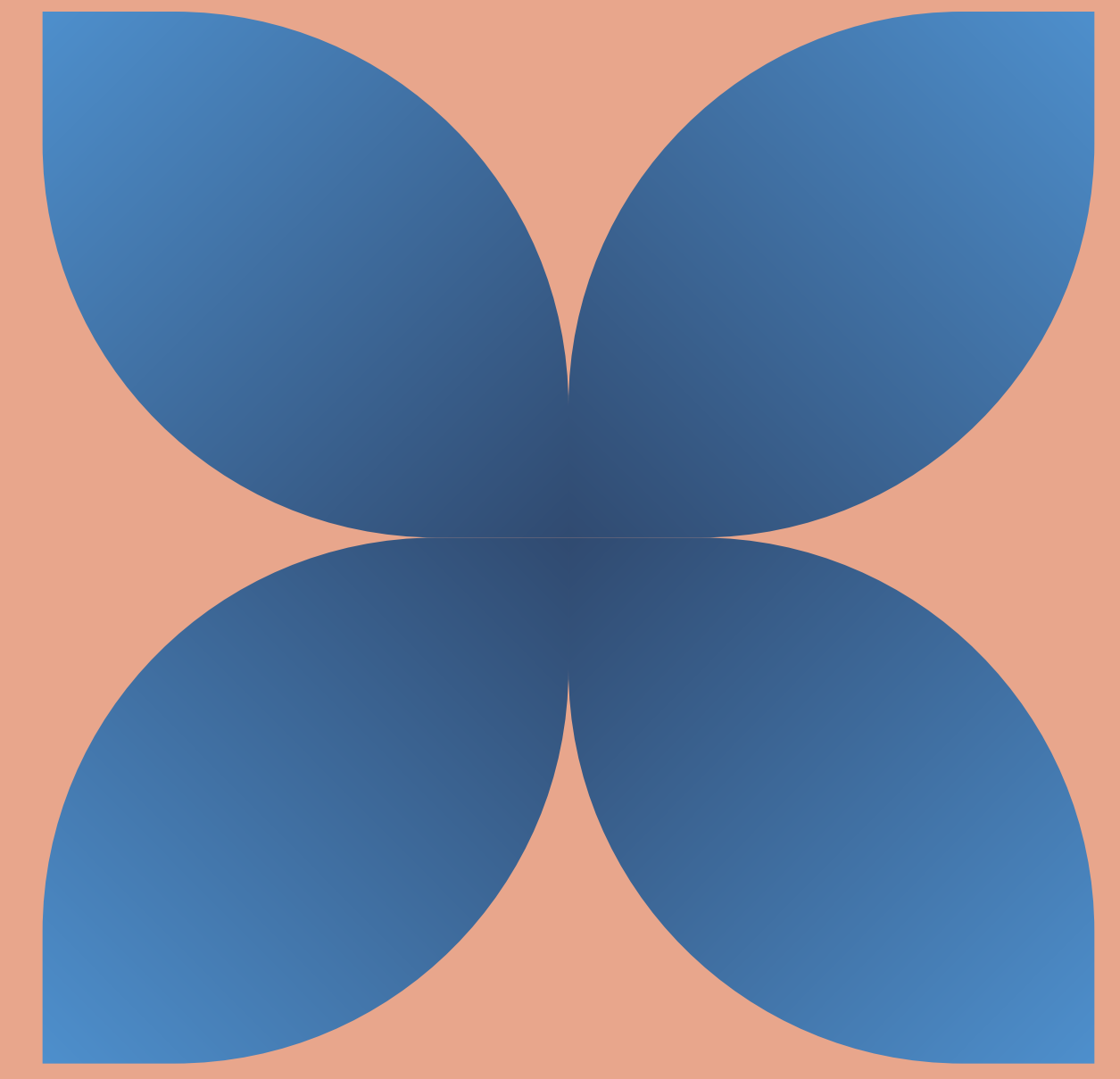
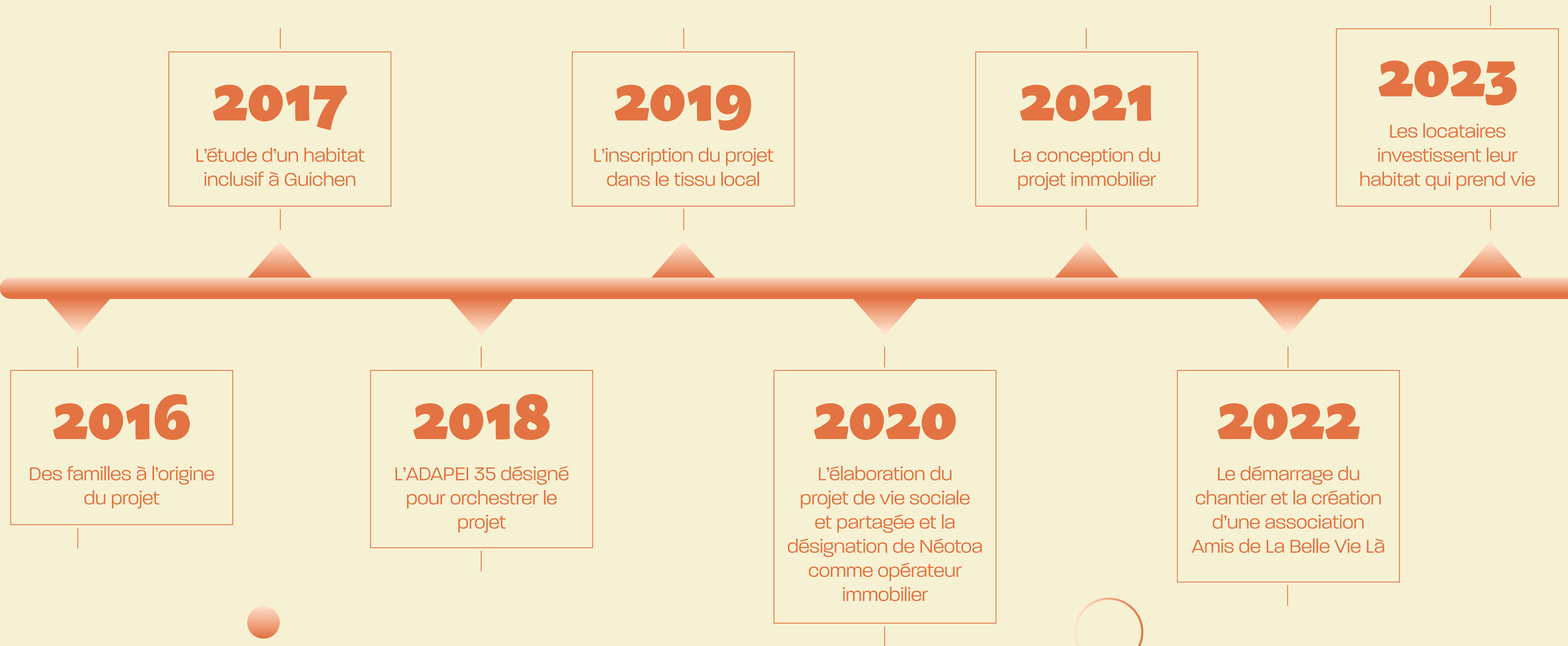




habitat inclusif

La Belle Vie Là





2016

Des familles à l'origine du projet

2017

L'étude d'un habitat inclusif à Guichen

2018

L'ADAPEI 35 désigné pour orchestrer le projet

2019

L'inscription du projet dans le tissu local

2020

L'élaboration du projet de vie sociale et partagée et la désignation de Néotoa comme opérateur immobilier

2021

La conception du projet immobilier

2022

Le démarrage du chantier et la création d'une association Amis de La Belle Vie Là

2023

Les locataires investissent leur habitat qui prend vie

2016 | L'origine du projet

Des parents de jeunes adultes accueillis en IME s'interrogent et réfléchissent aux perspectives possibles pour l'avenir de leurs enfants.

Ils découvrent les textes réglementaires sur l'habitat regroupé : une possible réponse pour l'autonomie.



Illustration issue du 1er projet des familles.



2017

Des premiers échanges entre 4 familles pour imaginer la vie d'adulte pour leurs enfants, **Magalie, Margaux, Mathis et Sarah, atteints de troubles du neurodéveloppement**, en âge de quitter leur IME.

Ils souhaitent permettre à leurs jeunes adultes **d'accéder à un véritable chez soi.**
Le projet prend forme à travers l'élaboration d'un habitat alternatif.



2017

Imaginer un lieu : les parents se regroupent pour projeter, écrire, dessiner et enfin proposer la réalisation d'un habitat partagé. Recherche d'une commune répondant aux critères d'un habitat inclusif.

La commune de Guichen répondait à ces critères : proximité du lieu de vie des familles, présence de nombreux équipements et services médico-sociaux, tissu associatif riche, etc.

Des échanges ont lieu avec les services d'aide à la personne (SSIAD), les structures et associations culturelles ou de loisirs afin d'envisager des activités possibles.



2018

Rencontre de l'association ADAPEI 35 pour solliciter son aide technique médico-sociale et pour piloter le projet, qui l'accepte.

Présentation de l'idée portée par les familles aux élus de Guichen, qui l'accueillent très favorablement.

Réponse à un appel à projet sur l'habitat inclusif, sans suite pour cause de candidature prématurée, malgré un fort intérêt sur son innovation sociale.



crédit : www.guichenpontrean.fr

2019



La municipalité de Guichen identifie **un terrain**.

Démarche de sensibilisation, d'adhésion au forum des associations : **sensibilisation du tissu local au projet**.

Visite de plusieurs habitats regroupés dans le Grand Ouest.



La parcelle rue Paul Gauguin, en centre-bourg

2020

Animation du projet :
ADAPEI 35.



Elaboration du projet de vie sociale et partagée entre l'ADAPEI 35 et les familles, deux nouvelles familles rejoignent le groupe.



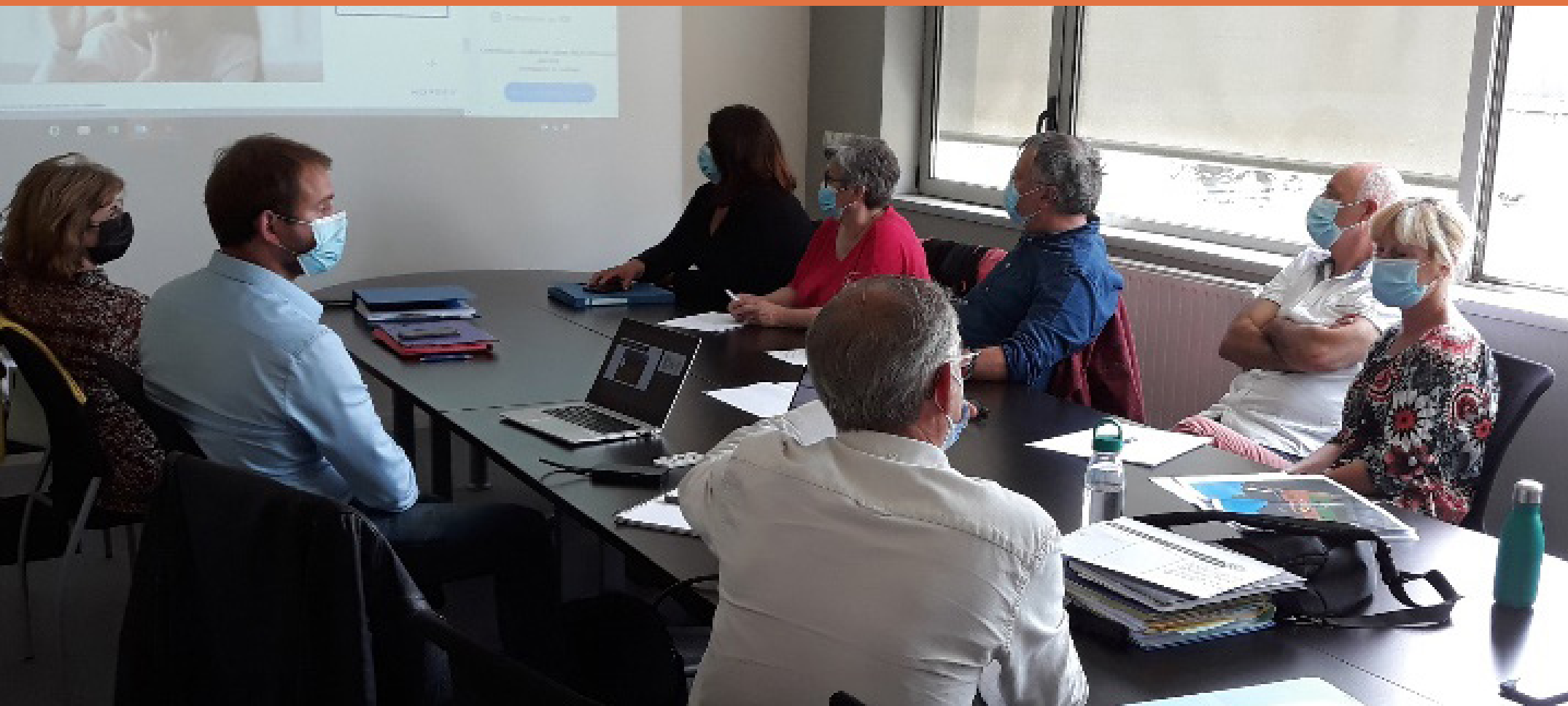
Recherche d'un bailleur social : rencontre avec Néotoa qui adhère au projet.



Mobilisation des financeurs



2021



Mise en place d'un comité de pilotage avec des représentants des familles, Mairie de Guichen, Néotoa, ADAPEI 35, SAAD, SSIAD.

Elaboration du projet immobilier à l'appui de 8 ateliers de travail réunissant les familles, l'ADAPEI 35, Néotoa et son maître d'œuvre.



Rencontre avec les riverains.

Dépôt du permis de construire.

La vue d'ensemble

habitat inclusif

La Belle Vie Là



Le plan intérieur

Un pavillon de 315m², avec une moyenne de 45m² d'espace de vie par locataire.

ESPACES PRIVÉS :

6 chambres de 22 m², dotées d'une douche et de placards

ESPACES TECHNIQUES :

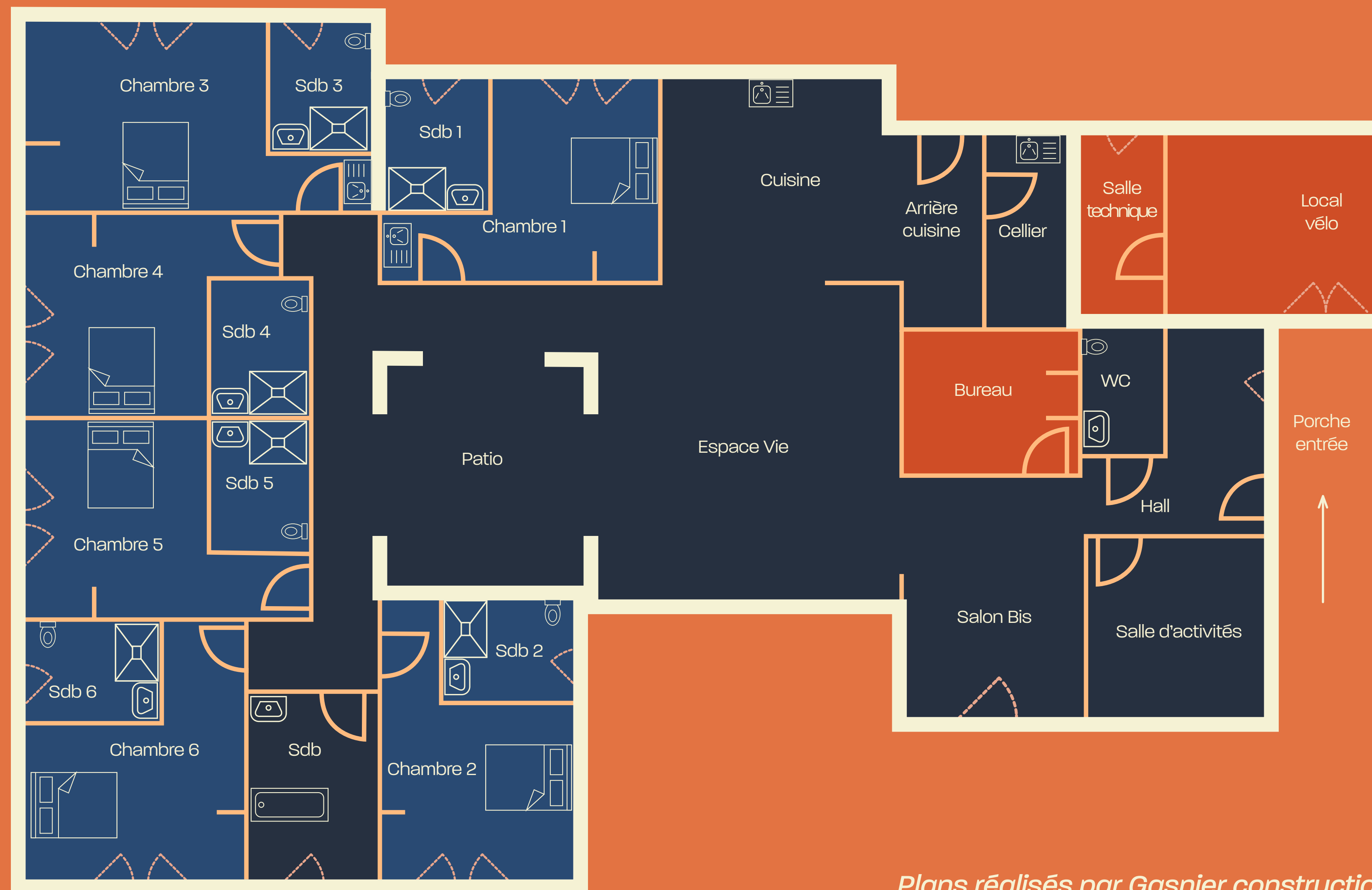
bureau pour les professionnels, buanderie, local vélos

ESPACES DE VIE PARTAGÉS :

cuisine, salle de bain, salles télé et d'activités, salon pour accueillir la famille

ESPACES EXTÉRIEURS :

terrasses, pelouse, stationnements



Plans réalisés par Gasnier construction



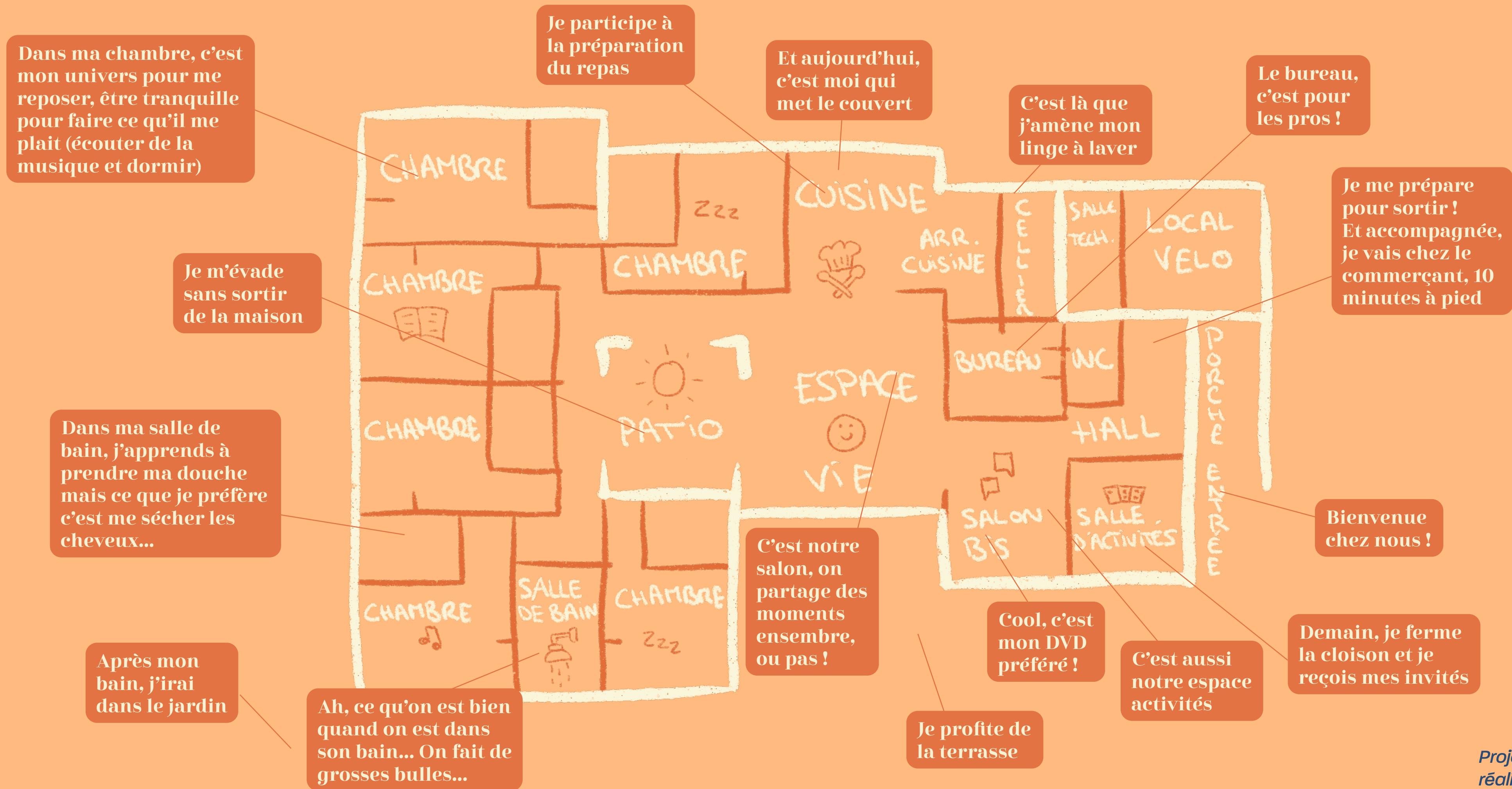
2022
**| Démarrage
du chantier**

Création de l'association

« **Amis de la Belle Vie Lã** » dont l'objet est d'accompagner l'inclusion du projet au sein de la cité : partenariat avec les associations locales, participation aux activités avec les locataires ; recherche de financements exceptionnels pour organiser des sorties, équiper le logement...

2023

Les locataires investissent leur habitat qui prend vie



Les acteurs

Amis de la Belle Vie Là

Parents, proches et sympathisants participent aux activités collectives

Structures médico-sociales

Accompagnement individuel et collectif (repas, activités culturelles...)

Colocataires

Location d'une chambre avec douche et partage d'espaces communs

Néotoa

Propriétaire immobilier
Assure la gestion locative

Adapei 35

Personne morale « 3P »
Porteuse du **P**rojet **P**artagé
Employeur du coordinateur
et de l'animateur

Tissu local

Associations, commerces et équipements apportent aux locataires les moyens de s'intégrer à la vie de la commune

Fonctionnement / Accompagnement 7/7 jours

Individuel

Mutualisé

Activités nécessitant un accompagnement

- ° Accompagnement pour les actes de la vie quotidienne
- ° Aide à l'autonomie
- ° Activités spécifiques en lien avec le Plan d'Action Personnalisé
- ° Suivi médical

- ° Accompagnement pour les actes de la vie quotidienne
- ° Repas
- ° Activités (courses, culturelles, cinéma, piscine...)
- ° Détente : salon...
- ° Participation aux activités de la vie quotidienne mettre le linge dans le lave-linge, préparer un plat pour le repas, s'occuper du potager...

Aides financières

- ° AAH (Allocation Adulte Handicapé)
- ° PCH (Prestation(s) de compensation liées au Handicap)
- ° AVP (Aide à la Vie Partagée)
- ° APL (Aide Personnalisée au Logement)
- ° Aide sociale (services ménagers)
- ° MVA (Majoration à la Vie Autonome)

- ° PCH aides humaines
- ° Majoration pour la vie autonome
- ° Bénévolat

Les intervenants Coordinateur (trice) | Animateur(trice) | Auxiliaires de vie sociale | Aides ménagère | Infirmiers(ères) | Aide-soignant(es) | Surveillant(e) de nuit

L'implication du tissu local

De nombreuses associations rencontrées prêtes à ouvrir leurs portes



La ronde des jeux

Ludothèque de Guichen



AMI

Association Musicale Intercommunale



Fil des sons

Éveil culturel : musique



Les rats d'art

Éveil culturel : théâtre, musique, dessin



Entre les nuages

Danse, théâtre, spectacle



Luc'Arts

Activités artistiques



Centre aquatique

Mettre en place des créneaux (ouvre en 2023)



Le bois Billy

Equithérapie

HORS DE GUICHEN



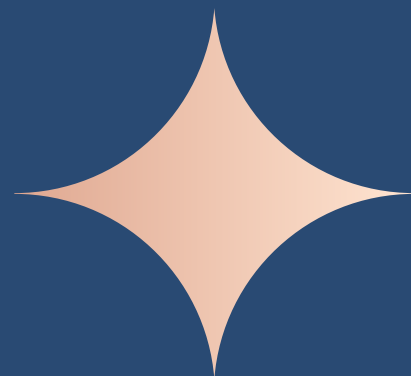
Cie Dana

Danse mixité


Des structures médicales et médico-sociales informées

Médecins | Infirmiers | CLIC | SAAD | SSIAD

Des atouts



Le locataire vit dans cet habitat adapté et autonome aussi longtemps qu'il le souhaite en prenant en compte les difficultés liées à son avancée en âge. **Il bénéficie d'un véritable « chez soi ».**



Cet habitat inclusif est **créateur de lien social** en permettant à l'habitant de participer à des activités culturelles, de loisirs, des sorties favorisant la rencontre dans son environnement proche comme faire les courses, aller au marché, à la médiathèque, se retrouver autour du jardin partagé...



Les proches aidants sont **confiants pour envisager l'avenir**

habitat inclusif

La Belle Vie Là



Magalie

Mathis



Margaux



Swann



Marylène



Sarah

