

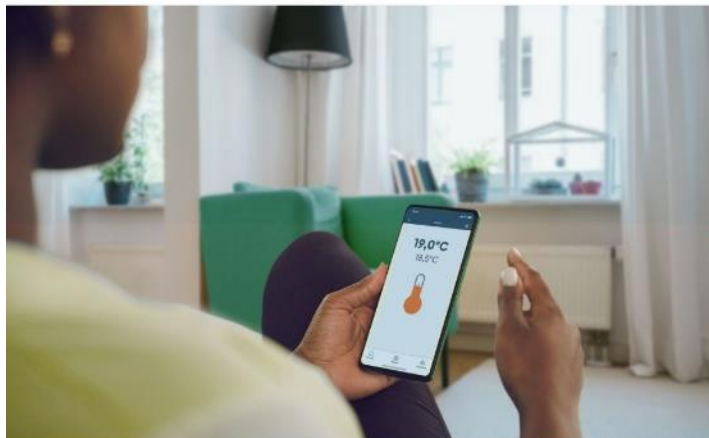
# CONFÉRENCE DE PRESSE

## Pilotage des bâtiments



**Mardi 18 avril**  
**8h30 -10h30**

4 Place Rio de Janeiro, 75008 Paris



## Décryptage du bilan de l'hiver par la filière électrique

**Quels enseignements et projections pour  
massifier la sobriété énergétique  
dans les bâtiments résidentiels et tertiaires ?**

En présence de

- Gilles Maillet, Président CAPEB Una3E
- José Prétot, Président COEDIS
- Philippe Rifaux, Délégué Général FFIE
- Olivier Delepine, Président GIMELEC bâtiments
- Pascal Portelli, Vice-Président IGNEs
- Yannick Saint Roch, Directeur Général SERCE
- Christine Goubet-Milhaud, Présidente UFE



# Les porte-paroles



**Gilles MAILET**  
Président  
CAPEB UNA3E



**Olivier DELEPINE**  
Président  
GIMELEC Bâtiments



**José PRETOT**  
Président  
COEDIS



**Christine GOUBET-MILHAUD**  
Présidente  
UFE



**Pascal PORTELLI**  
Vice-Président  
IGNES



**Philippe RIFAUX**  
Délégué Général  
FFIE



**Yannick SAINT-ROCH**  
Directeur Général  
SERCE

CONFÉRENCE DE PRESSE  
Pilotage des bâtiments

# Hiver 2022-2023

## Tendances marchés et enseignements



# Chiffres clés

## Consommation d'électricité

### Eléments contextuels sur la consommation nationale annuelle

<b>2010</b> - <b>2019</b>	Phase de stabilité de la consommation électrique nationale annuelle	<b>2020</b>	Net repli de la consommation dû aux confinements	<b>2021</b>	Retours à des niveaux proches d'avant crise sanitaire (inférieurs de 1 à 2% à celui-ci)
---------------------------------	---	-------------	--	-------------	---

fin 2021



**Forte hausse  
des prix de gros**

**Pas d'effet sensible sur la consommation nationale.**

**Les mesures de protection du consommateur final** depuis automne 2021 expliquent cela :

- Plafonnement des TRV
- Augmentation du plafond ARENH
- Baisse TICFE

**Automne 2022**

**Objectif du plan sobriété : - 10 % en 2 ans**

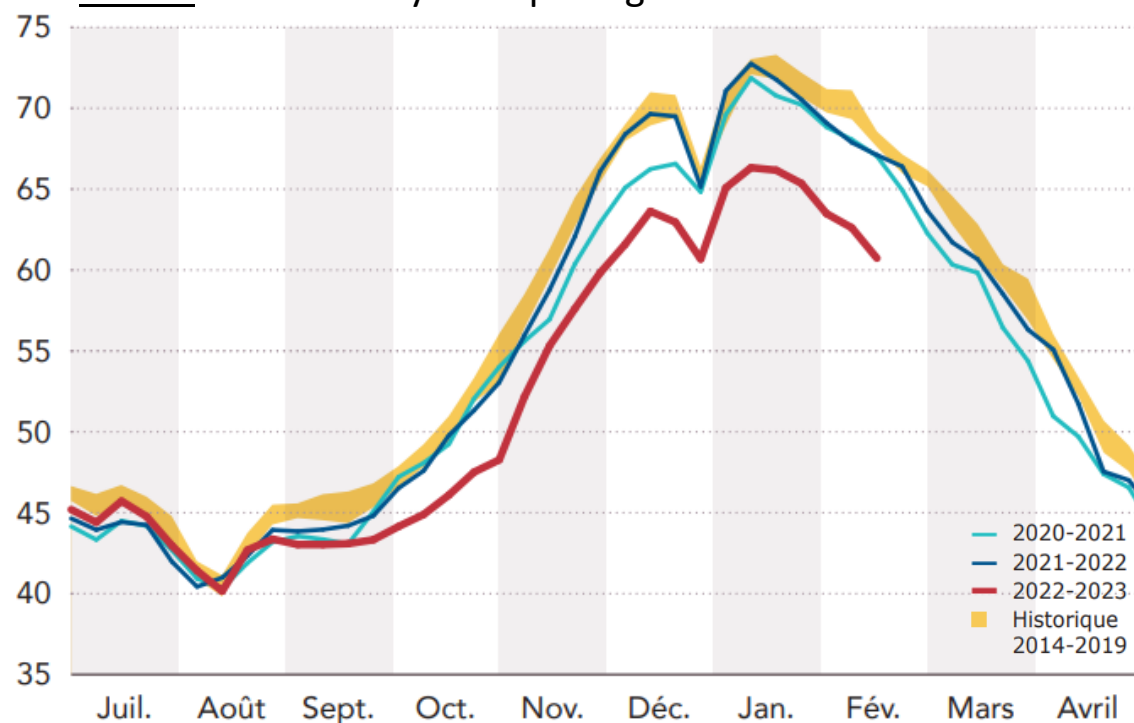


# Chiffres clés

## Consommation d'électricité hiver 2022-2023

### Puissance hebdomadaire appelée, corrigée du climat

Source : RTE – Analyse du passage de l'hiver 2022 - 2023



### Une diminution de la consommation très significative entre octobre et février

#### Consommation nationale hebdomadaire\*

depuis octobre par rapport à la période 2014 – 2019



- 8 à -9%

#### Consommation industrielle hebdomadaire\*

depuis octobre par rapport à la période 2014 – 2019



- 8 à -12%

#### Consommations

#### résidentielles et tertiaires hebdomadaires\*

depuis novembre par rapport à la période 2014 – 2019



- 7 à -8%

\* Corrigées du climat

Au global, l'effet de la crise énergétique (signal prix et efforts de sobriété) a engendré **une baisse de 9 %** par rapport à un hiver aux normales de saison, soit de l'ordre de **20 TWh d'électricité consommée** en moins.

# Chiffres clés

## A la maille départementale

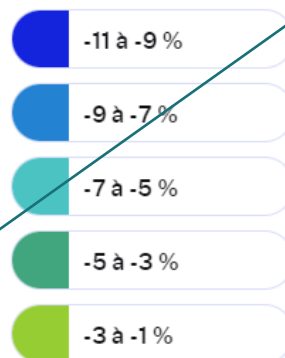
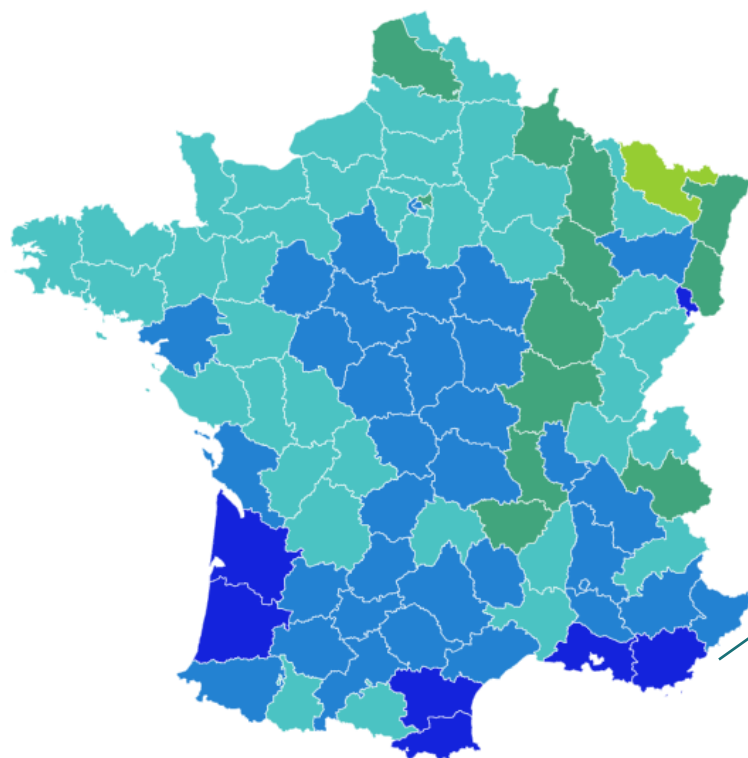
### Vision de la sobriété énergétique à la maille départementale

Période d'observation

du 15/10/2022 au 26/03/2023

Catégorie

Résidentiels



**Le sud-ouest et le pourtour méditerranéen affichent les baisses les plus importantes : c'est que l'on y trouve le plus fort taux de chauffage électrique et donc le gisement d'économie d'électricité le plus élevé.**

**Linky, associé aux contacteurs HP/HC, a permis le décalage de la chauffe des ballons d'eau chaude durant la nuit : économie de 2,5 GW (soit l'équivalent de la consommation de Paris)**

Source : Enedis - au 26.03.2023

Cette carte présente l'effort de sobriété par département. Il est calculé en faisant la différence entre la consommation électrique mesurée cet hiver et la consommation électrique des années précédentes, en gommant les écarts de température et périodes de confinement de 2020 notamment.

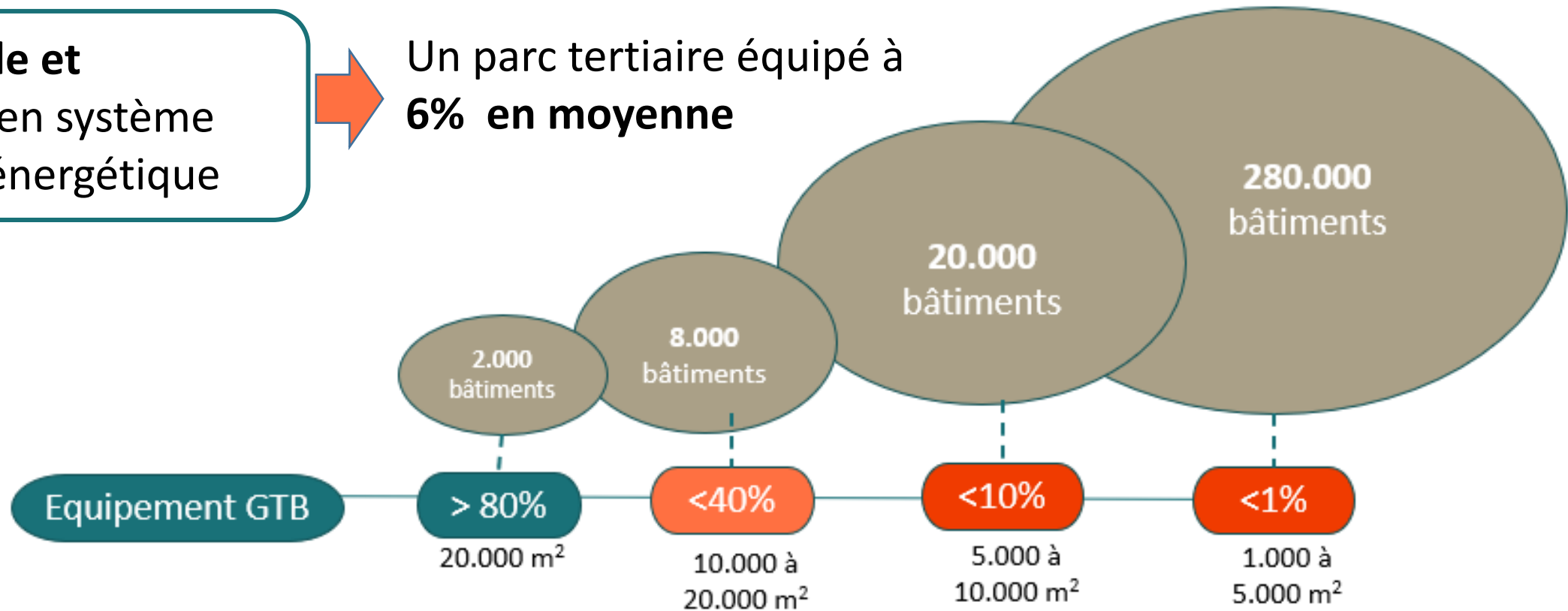
# Chiffres clés

## Tertiaire > 1000m<sup>2</sup>

Un taux **faible et hétérogène** en système de pilotage énergétique



Un parc tertiaire équipé à **6% en moyenne**



# Chiffres clés

Tertiaire > 1000m<sup>2</sup>

+ 17%

Systèmes de mesure  
des consommations  
d'énergie

(source : en 2022 vs 2021 - GIMELEC)

+ 22%

Systèmes de pilotage  
du bâtiment

(source : en 2022 vs 2021 - GIMELEC)



## Effervescence évidente observée en 2022

- Nette accélération des ventes de systèmes de mesure et de pilotage énergétique
- Intensification des **demandes d'accompagnement**

## Impulsion donnée par

- Le contexte énergétique
- L'actualité réglementaire (décrets tertiaire et BACS)
- Des aides financières

## Une offre évolutive



- **Intégration des scénarios Ecowatt dans les systèmes GTB**, conjuguant ainsi efficacité énergétique (JE BAISSE J'ETEINS) et flexibilité énergétique (JE DECALE)
- Déclinaison des **offres adaptées aux petits bâtiments**



# Chiffres clés

## résidentiel/petit tertiaire < 1000m<sup>2</sup>



12%

**du parc résidentiel équipé en solution de pilotage du chauffage**

(source : Baromètre Qualitel 2018)



**un taux d'équipement très faible**



**+ 15 % de solutions de pilotage du chauffage vendues en 2022 vs 2021**

principalement lié à la forte dynamique du dernier trimestre (T4)

(source : IGNES)



**une accélération naissante des ventes**



**1 thermostat sur 2 vendus est connecté** au 4<sup>ème</sup> trimestre 2022 vs moins de 1/3 au 1<sup>er</sup> trimestre

(source : IGNES)



**un choix de + en + vers les solutions connectées**



intégré dans plusieurs apps des équipements connectés



37 millions de logement



2,2 millions bâtiments tertiaire de – 1000m<sup>2</sup>

(source : estimation Gimelec)

# Tendances qualitatives

## Une demande accrue



- De **tous les clients** et **plus marquée** chez les **bailleurs sociaux** et les **collectivités**
- Mais loin de compenser les pertes du marché neuf qui est en crise

## De nouvelles tendances

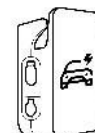


### Envie d'auto-consommation, avec plus de PV et d'IRVE/VE

- Motivation : recherche de maîtrise des coûts et d'autosuffisance
- Un marché de niche qui devient une tendance



**+84%** d'attestation Consuel sur les **installations PV** des bâtiments d'habitation (= près de 100 000 en 2022)



**X2** du nombre d'**entreprises qualifiées IRVE** par Qualifelec (= 4600)



### Demande de pilotage de l'énergie pour le petit tertiaire



### Retour de la gestion de la puissance de l'électricité dans les bâtiments

- Motivation : EcoWatt, nouveaux tarifs (TEMPO...), nouveaux usages PAC/PV/IRVE
- Remise au goût du jour des solutions de contacteur, délesteur...

# Tendances qualitatives

24 février 2022  
Invasion de l'Ukraine



1ères factures  
d'électricité  
en très forte hausse



Printemps 2022

Été 2022

Automne 2022

Hiver 2022

↓  
Demande des industriels et entreprises  
hors bouclier tarifaire



↓  
Prise de conscience des consommateurs

Ex : une TPE de 11 salariés, la facture d'électricité est passée de 4000 € en 2021 à 16 000 € en 2022 (X 4)



Quête de solutions pour  
factures d'électricité



- 1<sup>er</sup> reflexe : que faire sur le chauffage ?
- Elargissement du sujet par le professionnel
  - Gestion de l'éclairage, ventilation
  - Gestion des volets, protection mobile
  - Gestion eau chaude...
- Les solutions existent, sont connues des professionnels et éprouvées

# Limites à la sobriété d'urgence



Explosion du **prix de l'énergie**  
= **élément déclencheur** des demandes clients

...

la notion de **sobriété**  
**est venue s'ajouter** à cette tendance

## Certains choix ne sont pas totalement adaptés à l'objectif

- demandes de subdivision des compteurs pour adapter les puissances au regard des prix protégés
- hausse d'installation de groupes électrogènes pour assurer la continuité électrique dans les activités (avec une activité 4 à 5 fois supérieure à la normale pendant plusieurs mois en 2022)
- des pratiques inadaptées qui viennent accélérer l'obsolescence des équipements

# Limites à la sobriété d'urgence

URGENCE



Les objectifs de sobriété d'urgence fixés à 2 ans sont en passe d'être atteints.

L'enjeu est de les dépasser pour

**aller chercher les objectifs à 2030, nettement plus ambitieux**

**2030**



- Un levier important se trouve dans la collecte et le traitement des données des bâtiments pas suffisamment exploitées à ce jour parfois du fait de l'absence de plan de mesurage.
- pas toujours un responsable énergie donc pas d'interlocuteur
- la sobriété d'urgence ne suffit pas à traiter durablement le lissage des pointes

Par la seule injonction immédiate,  
**la sobriété d'urgence ne favorise pas le bon rythme de déploiement des investissements**  
alors que les solutions disponibles affichent un ROI rapide



# Une filière engagée

Une filière  
exemplaire



Campagne



- **Relais** des entreprises de la filière auprès de leurs salariés et leurs clients

Une filière  
mobilisée sur  
le long terme



Programme CEE **OSCAR**

- Mise en place de **6 000 Référents Aide à la Rénovation (RAR)**
- Issu des organisations professionnelles CAPEB, COEDIS, FDMC, FFB
- **Renseigner et sensibiliser les artisans et entreprises du bâtiment** sur les aides financières à la rénovation (Ma Prime Rénov' et CEE)

**3 Etudes sur le Développement des Emplois et des Compétences (EDEC)**

- la filière électrique, la rénovation énergétique, les infrastructures numériques.

Une filière  
investissant



**Une filière qui investit en France et en Europe**

- **Une chaîne de distribution professionnelle et de proximité**
- **Nouvelles machines de production**, nouvelles lignes de production
- **Stocks de semi-conducteurs** pour production 2023-2024
- **Innovation** avec la sortie de solution toujours plus performante

## CONFÉRENCE DE PRESSE Pilotage des bâtiments



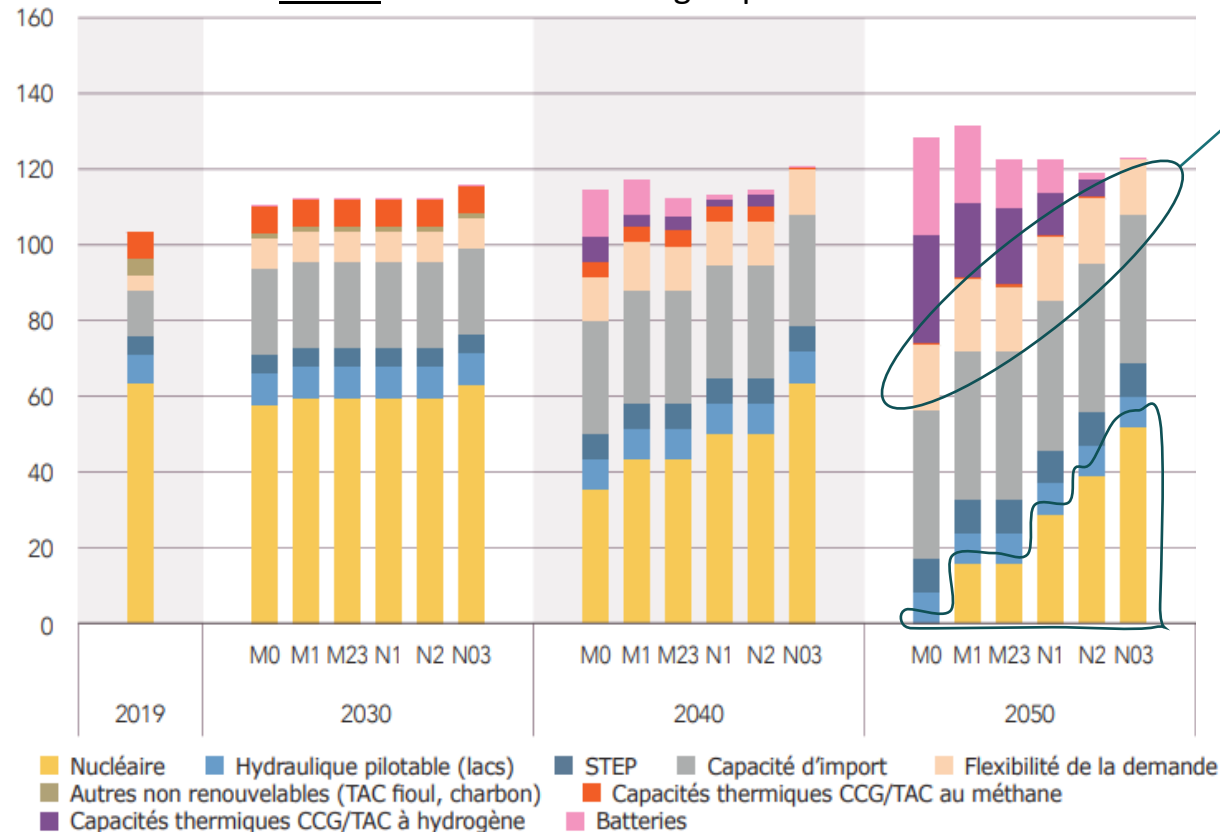
# 5 recommandations pour massifier la sobriété dans les bâtiments résidentiels et tertiaires

# Pourquoi massifier ?

**Besoins en flexibilités à horizon 2050 : entre 28 et 68 GW de puissance parfaite**

➡ **Pour y répondre: bouquets de flexibilités**

*Source : RTE - Futurs Energétiques 2050*



**Les flexibilités de la demande recouvrent**

- Pilotage de la recharge des véhicules électriques
- Les effacements résidentiels et tertiaires
- Le pilotage de l'eau chaude sanitaire et du chauffage

Dans les bâtiments résidentiels et tertiaires le **pilotage** constitue une action complémentaire à l'isolation et au changement d'équipement de chauffage.

Le pilotage permet de répondre à un double objectif :

- **Assurer l'équilibrage** du système électrique du futur
- Prioriser les investissements dans l'efficacité énergétique en visant aussi l'efficacité climatique et donc la **baisse des émissions de CO2**

# Pourquoi massifier ?

**La baisse de consommation** observée dans un contexte de crise énergétique **a les moyens de devenir pérenne et structurelle.**

## Ancrer la sobriété dans les bâtiments en hiver comme en été

- Consommer moins et au bon moment, à coup sûr, grâce à un pilotage intelligent basé sur les usages réels
  - baisser le chauffage lorsqu'un logement ou un espace de bureau est vide ou la nuit doit devenir automatique, comme celui d'éteindre la lumière
- Accompagner de moyen humain et organisationnel

**Un gisement** d'économie d'énergie de **15 à 30 % accessible** grâce à une chasse au gaspi dans les bâtiments basée sur les **écogestes techniques**

## Une « sobriété anti-gaspi » socialement plus acceptable sur un temps court

- qui fait écho aux aspirations environnementales et aux enjeux de maîtrise des charges
- sans perte de confort ni sentiment de déclassement

# Améliorer le taux d'équipement des bâtiments en solution de pilotage et systématiser le recours à des professionnels pour une optimisation des performances

Recommandation 1

## Mettre en œuvre sur le terrain les nouvelles exigences réglementaires

- **Tertiaire** : Décret Bacs / Décret Tertiaire avec des installations évolutives par rapport aux besoins à venir (VE, ...)
- **Résidentiel et Tertiaire >1000m<sup>2</sup>** : Décret Maintenance ; Décret Obligation de la régulation par pièce (en attente de publication)



## Généraliser la mise en place de plans de sobriété

- chez les bailleurs privés/publics/sociaux,
- en sus des plans de rénovation énergétique



## Encourager le commissionnement

- tout au long de la vie du Bâtiment



## Intégrer systématiquement un lot « pilotage du bâtiment » ou « lot smart »

- dès la conception des bâtiments neufs ou projet de rénovation
- et pour leur maintenance, exploitation



# Intégrer la sobriété dans les aides financières

## Recommandation 2



- **Rendre éligible** le commissionnement, les énergies managers au CEE (programme ou fiche)
- **Créer ou reconduire les fiches** relatives aux solutions de mesurage et pilotage
- **Rendre accessible les fiches CEE des solutions de sobriété d'été** existantes pour les DOM aux territoires de métropole les plus touchés
- S'appuyer sur l'expérimentation du **programme OSCAR** pour **rendre accessible les CEE de petits montants** (cf. thermostat connecté des particuliers...)



- Création d'un **bonus** si installation PAC avec un système de pilotage par pièce
- Création d'une ligne dédiée au « **Système global de pilotage** »
- Création d'une ligne dédiée **Ma Prime Rénov' Copro** pour les solutions de sobriété pour les parties communes et privatives



Attention aux éco-délinquants

# Sensibiliser aux écogestes techniques pour ancrer la sobriété dans les pratiques

Recommandation n°3

Campagne nationale de sensibilisation



## Reconduction bi-annuelle : sobriété d'hiver et d'été

- Une accroche qui facilite la discussion avec les clients et au sein des entreprises
- Tout particulièrement sur le « je décale » plus méconnu
- Renvoyer vers les professionnels de la sobriété et les écogestes techniques

Promotion des bonnes pratiques



- Guide pratique technique
- Guide organisationnel
- Challenge entre occupants (concours cube...)

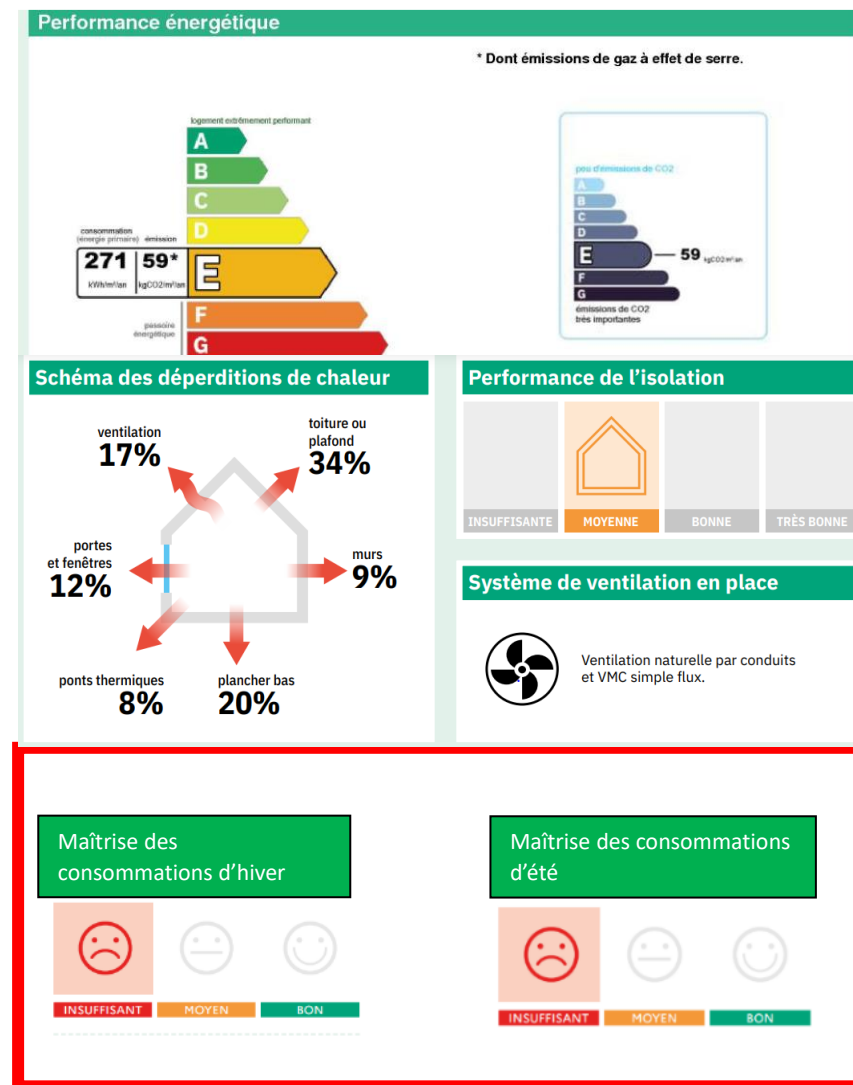


**Le DPE ne permet pas de valoriser  
un logement ou local  
équipé pour faciliter la sobriété d'hiver ou d'été.**



## Intégrer la sobriété dans le DPE

- créer des blocs « Maîtrise des consommations d'hiver » et « Maîtrise des consommations d'été »
- qui valorisent la présence ou non de solutions capables d'agir pour consommer moins et mieux



### Le passage de l'hiver l'a démontré : le bâtiment est un maillon clé du réseau électrique

- Expérimentations d'effacement Ecowatt ont confirmé le gisement de flexibilité énergétique contenu dans les bâtiments.
- Des scénarios spécifiques sont aujourd'hui identifiés
  - réduction des températures selon les zones/les moments, coupure eau chaude sanitaire, décalage recharge véhicules électriques, temporisation de l'éclairage dans les zones de circulation, etc.
- Cette flexibilité au quotidien (comme dans le logement avec HP/HC) ou sur appel du réseau va devenir essentiel pour accompagner le développement des EnR

### Pérenniser et renforcer ce service de flexibilité énergétique



- **Créer une culture de la Puissance (kW)** dans le bâtiment à côté de celle de la Maîtrise des consommations (KWh) et du carbone (CO2) **dans les réglementations, dans les esprits !**
- **Trouver les modèles économiques** pour inciter les acteurs du bâtiment à jouer le jeu et rendre ce service au réseau
- **La CRE a lancé une mission prospective** sur le "pilotage des bâtiments tertiaires" qui permettra d'adresser ce sujet avec les parties prenantes

# 5 recommandations pour massifier la sobriété et l'ancrer comme levier à l'atteinte des objectifs de décarbonation

1. Améliorer le taux d'équipement des bâtiments en solution de pilotage et systématiser le recours à des professionnels pour une optimisation des performances
2. Intégrer la sobriété dans les aides financières (CEE, MaPrimeRénov'...)
3. Sensibiliser aux écogestes techniques pour ancrer la sobriété dans les pratiques
4. Introduire la sobriété d'été et d'hiver dans le DPE
5. Encourager à ce que les bâtiments deviennent une réserve de flexibilité pour le système énergétique





# Questions des journalistes



#Sobriete

Conférence de presse : Pilotage des bâtiments - 18/04/2023