



POUR DIFFUSION IMMÉDIATE

## Yanmar CE dévoile la nouvelle génération de midi-pelles : SV86-7 et SV100-7

*La SV86-7 s'impose comme le leader en terme de capacité de levage dans sa catégorie de poids, redéfinissant les attentes en matière de performance et d'efficacité. Quant à la SV100-7, elle excelle en matière d'économie d'exploitation, grâce à des technologies avancées d'économie de carburant qui réduisent considérablement sa consommation, sans compromettre sa puissance ou sa productivité.*



Yanmar Compact Equipment (Yanmar CE) a annoncé le lancement de ses dernières midi-pelles, qui établissent de nouvelles normes de compacité dans le segment des 8-10 tonnes. Dans un contexte d'expansion urbaine mondiale, ces machines sont spécialement conçues pour répondre aux besoins dynamiques de notre paysage moderne et encombré. En combinant notamment des dimensions compactes avec l'efficacité, des performances accrues et des améliorations de conception pensées pour

l'opérateur. Préparez-vous à dérouler le tapis rouge pour les toutes nouvelles SV86-7 et SV100-7.

### Évoluer avec son époque

À une époque où les espaces urbains sont de plus en plus restreints, Yanmar CE a développé ses nouveaux modèles pour qu'ils excellent dans les espaces restreints, sans compromettre leur puissance ou leur praticité. Bien qu'ils appartiennent à la classe de poids supérieure, la SV86-7 (poids opérationnel de 8 675 kg) et la SV100-7 (poids opérationnel de 9 705kg kg) conservent une empreinte remarquablement compacte. Elles se caractérisent par un rayon de braquage avant réduit (2 120 mm pour la SV86-7 et 2 450 mm pour la SV100-7) et des rayons de braquage arrière minimes (1 265 mm pour la SV86-7 et 1 365 mm pour la SV100-7). Associée à un porte-à-faux arrière minimal (120 mm et 205 mm respectivement), leur design s'adapte parfaitement à un travail effectué dans des espaces limités.



### La puissance au service de l'homme

Avec une efficacité inégalée, la SV86-7 offre la capacité de levage la plus élevée de sa catégorie. Grâce à une répartition optimale du poids et à un porte-à-faux arrière minimal, elle affiche des performances de levage de 1 290 kg (latéral) et de 2 280 kg (frontal). Grâce à son excellente répartition du poids, l'engin dépasse également la stabilité des autres véhicules de sa catégorie. "J'aime la stabilité de la SV86-7. Vous pouvez vraiment sentir le point de basculement, ce qui facilite le contrôle et le sentiment de sécurité", valide Marco Schleich de Baggerbetrieb Schleich, en Allemagne, qui a eu l'occasion de tester l'appareil avant son lancement officiel.

La SV86-7 est désormais équipée d'un moteur turbo 4TNV98CT robuste et économe en carburant, capable de fournir 50,8 kW à 1 800 tr/min. Cette amélioration permet non seulement d'accroître les performances en matière de terrassement et d'ascension de pentes, mais aussi de réduire considérablement la consommation de carburant. La midi-pelle SV100-7 est également équipée du moteur 4TNV98CT, offrant des capacités de levage remarquables de 1 420 kg (latéral) et 2 390 kg (frontal). Le système ViPPS2i, une pompe hydraulique à deux pistons conçue pour maximiser les performances et l'efficacité, est un ajout bienvenu à la classe des dix tonnes de Yanmar. Le système ViPPS2i permet aux deux machines d'exceller dans une variété de tâches de construction en augmentant l'efficacité hydraulique et en réduisant la consommation de carburant.



### **Redéfinir le confort de l'opérateur**

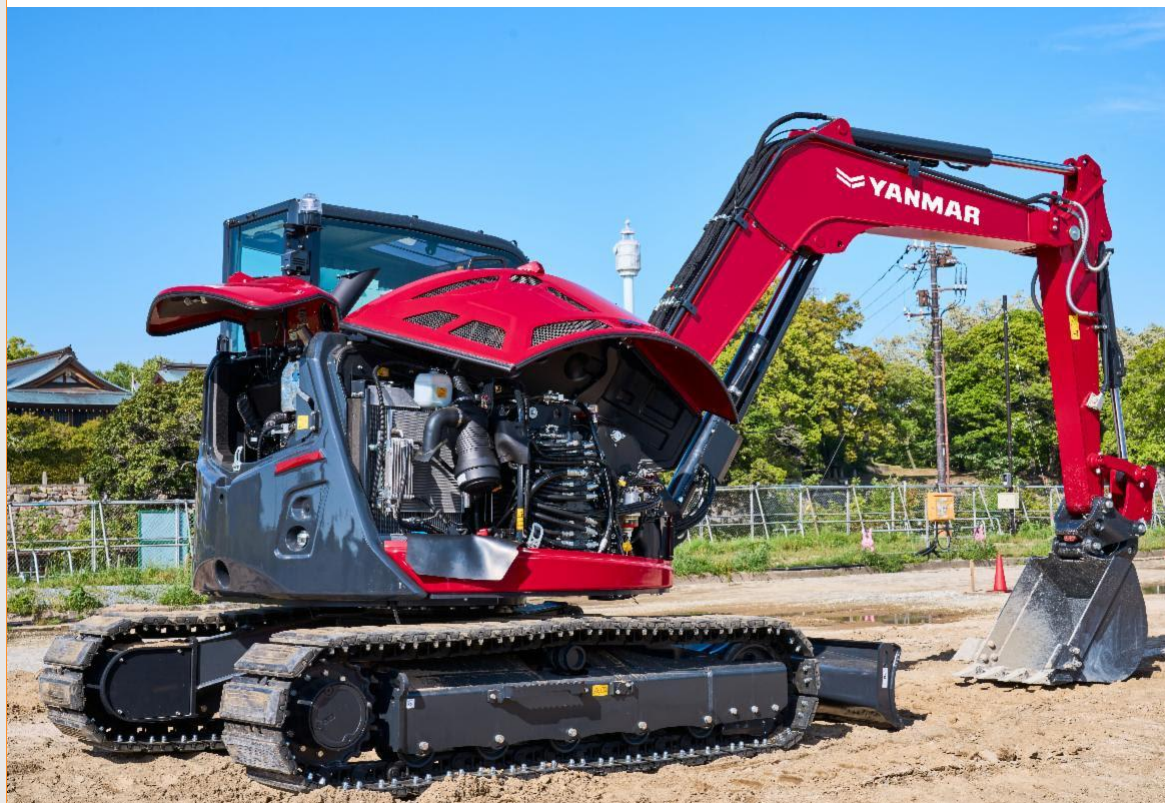
Répondant aux retours directs des clients, les SV86-7 et SV100-7 présentent un extérieur entièrement redessiné, alliant une esthétique moderne à une fonctionnalité dynamique. Afin d'améliorer la visibilité de l'opérateur, la surface vitrée a été considérablement agrandie tout autour des cabines, complétée par des caméras de droite et de recul de série. Sachant que les opérateurs de machines imposantes passent de longues heures à la barre, la conception de ces midi-pelles privilégie le confort, avec une cabine rectangulaire et plus spacieuse, ainsi qu'un système d'air conditionné automatique. En outre, un nouvel écran couleur LCD de 7 pouces sur les deux modèles améliore l'efficacité opérationnelle et le contrôle, démontrant l'engagement de Yanmar CE en faveur d'interfaces plus ergonomiques.

"J'ai apprécié la sensation d'espace dans la cabine. Elle est moderne, très silencieuse et confortable", partage Scott Neillands de SWN Plant, un opérateur basé au Royaume-Uni et client de Yanmar CE. Scott Neillands a également eu l'occasion d'essayer la SV86-7 avant sa présentation officielle.

### **Faible niveau sonore**

Atteindre de faibles niveaux sonores était un objectif primordial lors du développement des SV86-7 et SV100-7, en particulier si l'on considère les réglementations strictes en matière de bruit dans le pays d'origine de Yanmar, le Japon. L'engagement de l'entreprise à respecter ces normes exigeantes s'est traduit par des machines qui non seulement répondent aux attentes des marchés mondiaux, mais les dépassent même. La SV86 atteint seulement 93 décibels, tandis que la SV100 maintient un faible niveau sonore à un peu moins de 97 décibels. Les opérateurs qui ont eu l'occasion d'essayer les nouveaux modèles font état d'une ambiance sonore particulièrement agréable et

douce, qu'ils décrivent comme un "effet de bourdonnement" agréable pour les oreilles et moins dérangent sur le chantier. Cette réduction de la pollution sonore améliore l'environnement de travail des opérateurs, tout en minimisant l'impact acoustique sur les riverains.



### **Polyvalence d'utilisation**

Désormais disponibles dans le monde entier via le vaste réseau de revendeurs de Yanmar CE, les SV86-7 et SV100-7 conviennent à un large éventail d'utilisations où l'espace est limité, qu'il s'agisse d'aménagements paysagers, de travaux de terrassement ou de travaux routiers. Leurs dimensions compactes et leurs performances élevées les rendent idéales pour les projets dans des espaces confinés, tels que l'entretien des routes ou la construction de maisons.

La compréhension par Yanmar CE du besoin moderne de machines compactes et efficaces est évidente avec ces modèles, conçus pour exceller dans tous les environnements au sein desquels chaque millimètre compte. Pour plus d'informations sur la SV86-7 et la SV100-7, rendez-vous sur: [Midi-Pellets | Produits | Construction | YANMAR.](#)