

# tikamoon

mobilier pour (toute) la vie

**Pour des matins mémorables.**

**Tikamoon présente ses collections en bois massif dédiées à la salle de bain !**



*Collection Ismaël, meuble en palissandre massif, 1099€*

Aux beaux jours, la salle de bain redevient un lieu singulier, au cœur duquel on prend plaisir à se prélasser, retardant le début de la journée afin de profiter au mieux des premiers rayons du soleil.

Des essences de bois massif variées composent une collection riche, pensée pour s'intégrer à chaque espace ainsi qu'à chaque atmosphère. Ces matières nobles, faciles à vivre et particulièrement durables, associent design et intemporalité, saison après saison.

Acheter son mobilier de salle de bain chez tikamoon, c'est bénéficier d'un accompagnement qui démarre lors de l'installation du meuble et qui se poursuit à chaque étape de sa vie.

[Recevoir les visuels](#)

---

**COLLECTION JONAK**



Le meuble de salle de bain en teck massif Jonak affiche un style scandinave esthétique, épuré et fonctionnel. Généreux, il est conçu pour recevoir deux vasques... et permet de tout ranger dans la salle de bain : ses grands compartiments accueillent serviettes de toilette, de bain, tapis... ses tiroirs, dont un plus haut pour recevoir les flacons, tous ces petits accessoires et produits de beauté qu'on ne sait jamais où ranger.

***Meuble Jonak en teck massif, 999€***

***Vasque Milos en terrazzo premium brown 399€ et crédence en terrazzo premium brown 120 cm 229€***



**COLLECTION ISAURE**



Élégant, haut de gamme, ultra-résistant, le meuble de salle de bain en noyer massif et terrazzo premium Isaure est une véritable pièce d'exception ! Le plan supérieur est en terrazzo premium, un matériau à la noblesse proche du marbre qui affiche un superbe jeu de couleurs, mariant en touches le blanc, le gris clair et le marron légèrement orangé. Travaillé dans des matériaux d'exception, cette pièce singulière fera la différence !

***Meuble Isaure en noyer massif et terrazzo, 1249€***



---

**COLLECTION JACOB**





Le meuble de salle de bain suspendu en teck massif 120 Jacob s'intègre avec une élégance toute naturelle dans toutes les salles de bain, quelle qu'en soit la déco...Vous aimerez la blondeur du teck reconnu pour ses bonnes qualités de résistance à l'eau et la sobriété des lignes. Suspendu, le meuble de salle de bain en teck Jacob est vraiment très pratique pour une salle de bain toujours optimisée.

**Meuble Jacob en chêne 789€**

**Vasque Micha en béton grey, 149€**



[Télécharger le dossier de presse](#)

---

## COLLECTION EASY

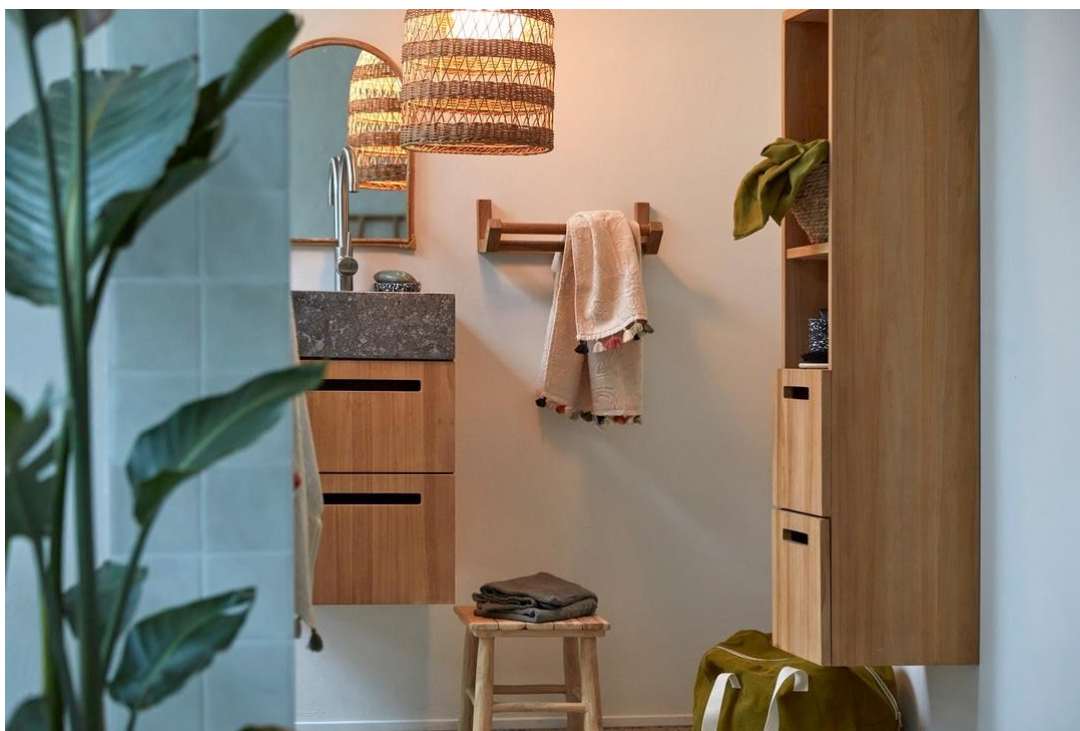


Notre élégant meuble de salle de bain Easy Solo est fabriqué en chêne massif certifié FSC® et plateau en céramique. Grâce à ses 2 tiroirs, vous pourrez mettre à disposition les objets de la salle de bain tels que le linge de maison ou vos produits cosmétiques. A la fois design et pratique, son plan vasque vous permettra une utilisation 2 en 1 du meuble. Son design élégant est caractérisé par l'alliance du bois de chêne et de la céramique, un mariage à la fois original et sophistiqué.

***Meuble Easy, en chêne massif & céramique, 849€***



## COLLECTION LINE



Ce petit meuble de salle de bain au design scandinave, en teck massif et vasque en marbre Line est fait pour vous : que vous rêviez de vous composer une nouvelle salle de bain plus moderne ou que vous ayez envie de compléter votre espace de toilette existant... il se plie à toutes les exigences !

***Meuble Line en teck massif et marbre, 479€***





## À PROPOS

Fondée en 2008 en France, tikamoon conçoit, fabrique et distribue des meubles en bois massif, et des accessoires de décoration conçus pour durer et empreints de personnalité et d'authenticité. Le succès est rapide, et très vite la marque développe son e-shop et s'exporte en Allemagne, en Angleterre, en Italie, en Espagne, en Suisse et plus récemment aux Pays-Bas.

**Ses atouts majeurs ?** Le bois massif sourcé aux quatre coins du monde, des pièces livrées montées et garanties 5 ans. Des lignes qui savent séduire les amoureux de matériaux nobles qui ont à cœur de choisir du mobilier aux finitions soignées, et conçus dans le respect de l'environnement. Grâce à son expertise et à sa parfaite connaissance de l'artisanat, tikamoon s'est dotée au fil des années d'un réseau d'artisans passionnés avec lesquels elle collabore en direct, sans intermédiaire.

Tikamoon, c'est aujourd'hui plus de 1000 références à son catalogue, 6000 pièces expédiées par mois qu'il est possible de réparer, restaurer ou transformer pour leur permettre de durer encore plus longtemps. Imaginées par le bureau de style interne, chaque pièce est façonnée à la main par des artisans sélectionnés. Chaque création s'inscrit dans le programme RSE de tikamoon, nommé tikagreen, qui vise une parfaite transparence entre le client et la marque et qui permet de connaître les initiatives et progrès engagés visant à réduire l'impact de la production sur l'environnement.