

## Plattard, quand l'économie circulaire fait sens.

Grâce à l'exemplarité de sa démarche d'économie circulaire, le Groupe Plattard avait été retenu en 2021 pour recycler les matériaux issus des travaux de déconstruction de l'ancien parking Saint-Antoine (Lyon 2). La seconde tranche des travaux a démarré début septembre.

### Le Groupe confirme son engagement en faveur de la voie d'eau



La seconde tranche des travaux de déconstruction du parking et du quai Saint Antoine aura une nouvelle fois permis de faire transiter 8 000 tonnes de déchets (bétons) par voie fluviale.

Résultats :

- Des **émissions de gaz à effet de serre divisées par 4** par rapport au transport routier.
- Le trafic routier se voit limité (**320 camions en moins**) sur les routes de Lyon et en périphérie.

### Une démarche exemplaire !

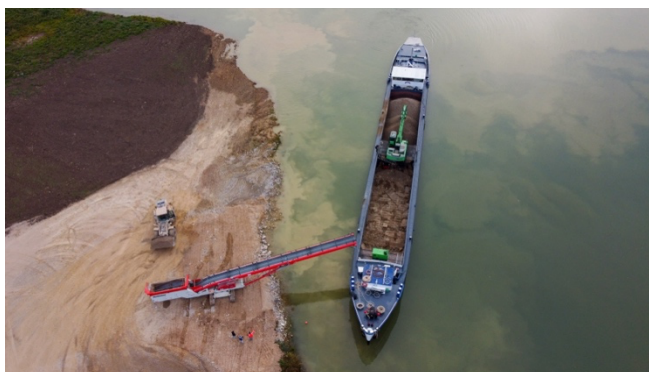
« Cette année, nous allons jusqu'au bout de la démarche ! Les déchets sont non seulement recyclés mais ils sont aussi réutilisés sur le chantier », déclare Édouard Plattard, Directeur Général du Groupe.

100% des bétons reçus sur Ancycla, le site de valorisation du Groupe situé à Anse, ont été transformés en granulats recyclés puis acheminés, toujours par voie d'eau, pour le réaménagement de cette zone.



## Économie de la ressource

Cette opération aura permis d'économiser 8 000 tonnes de granulats de carrière et par conséquent, de réduire l'usage de la ressource naturelle locale. Grâce à cette action, le Groupe démontre une nouvelle fois que la gestion en circuit court des déchets de déconstruction est possible.



Pour rappel, la première étape du projet avait déjà permis d'acheminer 15 000 tonnes de déchets par voie d'eau, et de supprimer ainsi 600 camions sur les routes. Une belle avancée pour le groupe !

### À propos d'Ancycla :

Située à Anse (Rhône), Ancycla est une plateforme de recyclage détenue par les Groupes Firalp et Plattard. Chaque année, elle réceptionne 320 000 tonnes de déchets inertes du bâtiment et valorise ainsi :  
200 000 tonnes de terre qui sont réutilisées dans le cadre du réaménagement d'une gravière voisine pour la restitution de zones humides en faveur de la biodiversité ;  
120 000 tonnes de déchets (béton, briques, tuiles, carrelage...) traités, triés et recyclés afin d'être réutilisés sous forme de granulats destinés à l'industrie du béton ou aux travaux publics.

### À propos du Groupe Plattard :

Le Groupe Plattard, entreprise fondée il y a plus de 140 ans, est un groupe familial français dont la 6ème génération est arrivée à la direction. Avec plus de 550 collaborateurs et 30 agences de proximité, l'entreprise réalise un chiffre d'affaires de 240 millions d'euros en 2021 grâce à ses deux métiers principaux : l'industrie et le négoce de matériaux de construction. Acteur territorial historique en Rhône-Alpes, le groupe Plattard propose à ses clients professionnels du bâtiment et des travaux publics ainsi qu'aux particuliers des matériaux de construction et des solutions pensés pour l'avenir de tous.