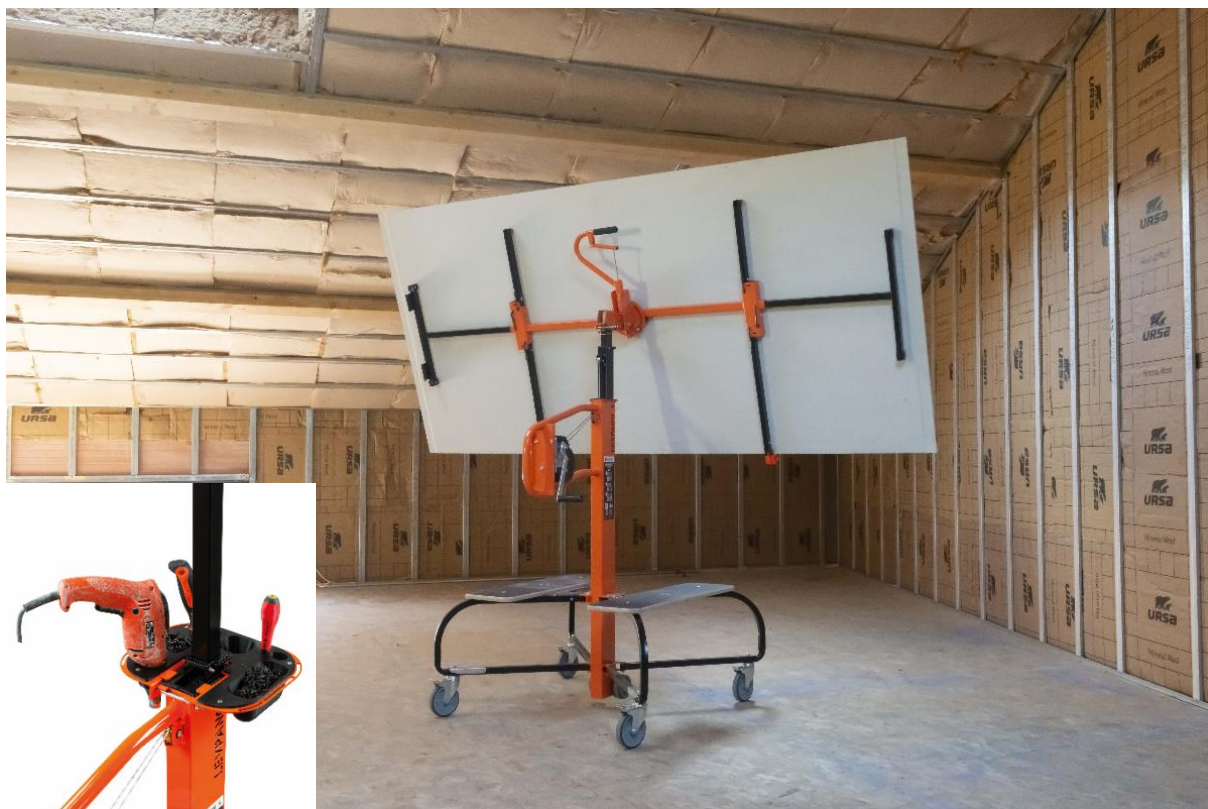


NOUVEAU : MONDELIN LANCE UN PORTE-OUTILS ADAPTÉ À SON HISTORIQUE LEVPANO®

Un outil développé en étroite collaboration avec les artisans et influenceurs du bâtiment



Pensé pour s'adapter à l'historique lève-plaque LEVPANO® et développé en étroite collaboration avec des influenceurs et artisans du bâtiment (plaquistes, professionnels de la rénovation généraliste), le nouveau porte-outils Mondelin permet aux utilisateurs, notamment plaquistes, d'avoir à portée de main leurs vis, visseuses et autres outils nécessaires lors de la pose de plaque au plafond. Véritable gain de temps, cette dernière innovation répond aux besoins spécifiques des artisans sur le terrain.

LEVPANO® : la référence française des lève-plaque depuis plus de 47 ans

Créé en 1976 par Roger Mondelin le LEVPANO® est le tout premier lève-plaque d'Europe. Véritable innovation, il permet alors aux artisans de poser des plaques de plâtre au plafond, seuls et en toute sécurité. Avec le LEVPANO®, « il suffit d'un seul poseur pour installer une plaque de plâtre au plafond ! ». Un argument « de choc » dès cette époque !

47 ans plus tard, plus de 250 000 LEVPANO® ont été fabriqués dans l'usine Mondelin d'Ambierle (42)

Afin de répondre aux nouveaux besoins des artisans et maintenir sa position de leader sur son marché, Mondelin fait régulièrement évoluer son LEVPANO® pour faciliter la pose de plaques en hauteur. Une nouvelle version est mise en vente tous les deux ans en moyenne et de nouveaux brevets sont régulièrement déposés afin de maintenir son lève-plaque à la pointe de l'innovation.

Des évolutions récentes pour garantir efficacité et sécurité :

Toujours équipé de 8 patins antidérapants qui assurent le maintien des plaques, le LEVPANO® actuel est désormais équipé de deux plateformes anti-dérapantes toujours capables de supporter une charge jusqu'à 150 kg. L'artisan peut ainsi monter sur le Levpano® en toute sécurité et visser des plaques sans utiliser d'escabeau. Deux marches intermédiaires antidérapantes s'ajoutent pour faciliter l'accès aux plateformes et réduire la fatigue en fin de journée.

Le coulisement des colonnes a été amélioré pour avoir moins de frottement et plus de fluidité ce qui préserve la peinture d'une part et vient réduire les efforts lors de la montée de la plaque au plafond d'autre part.

Deux nouvelles roues de transport tout-terrain ont été ajoutées à l'outil : afin de faciliter le transport du Levpano® sur des terrains accidentés.

3 poses possibles avec le Levpano® :

3 POSES POSSIBLES

Pose horizontale



jusqu'à 4,50 m

Pose sous rampants



Pose verticale

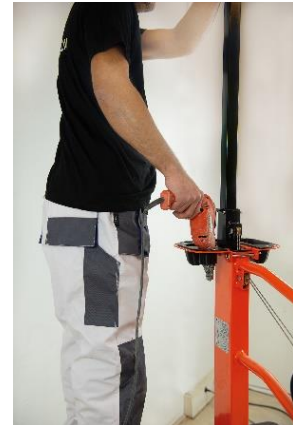


jusqu'à 5,90 m

Un porte-outils adapté aux besoins des professionnels

Pensé pour s'intégrer au LEVPANO® et avoir accès à ses outils facilement lorsqu'on est sur les plateformes, le porte-outils Mondelin est fabriqué avec une structure en métal pour plus de robustesse et un intérieur en plastique pour apporter de la légèreté.

Rigide et stable, il est conçu pour ne pas se déséquilibrer même avec tous les outils dessus. Les bords arrondis permettent d'éviter de se blesser et ne gênent pas lorsque l'artisan est debout sur les plateformes.



Adapté à tous les modèles de Levpano®, même de générations antérieures, des fentes sont présentes sur les deux côtés de la tablette pour accrocher en un seul geste les clips ceinture des outils électroportatifs. Enfin, des emplacements sont prévus pour la visseuse, la visserie, les petits outils tels qu'un tournevis ou une scie à guichet.

Prix de vente conseillé : 35,00 € HT

Une innovation développée en étroite collaboration avec les influenceurs du bâtiment

Fidèle à son modèle collaboratif et à sa proximité avec les artisans, Mondelin et son équipe de Recherche & Développement se sont rapprochés d'artisans mais aussi d'influenceurs du bâtiment pour élaborer le porte-outils. Un travail main dans la main, primordial pour développer un accessoire en phase avec les besoins des artisans, utilisateurs directs du produit.

« C'est dans l'ADN de Mondelin, depuis sa création, de développer des outils en collaboration avec les artisans. Cela nous permet d'avoir des outils qui répondent aux besoins réels de ceux qui les utilisent, des outils bien pensés dans le moindre détail. Nous en sommes convaincus : qui de mieux qu'un artisan sur son chantier peut nous dire si notre outil est efficace ? »

Marion Demore, Chef de marque Mondelin



« Je suis influenceur plaquiste pour Mondelin depuis plus d'un an. Lors de ma visite à l'usine de production d'Ambierle en juin 2022, nous avons longuement échangé sur le Levpano®. C'est à ce moment-là que j'ai pu dire à la marque qu'il manquait un porte-outils au Levpano®. L'équipe m'a fait

la surprise de me présenter un prototype. Je leur ai donné mon avis sur comment l'améliorer selon moi.

Il était indispensable d'ajouter un système de porte-outils au Levpano® pour le rendre encore plus complet et avoir l'outillage à portée de main. En tant que plaquiste, pouvoir stocker l'outillage nécessaire à la réalisation d'un plafond comme une visseuse, une scie à guichet, ou encore des vis, directement sur mon Levpano® permet un gain de temps considérable dans mon travail.

Aujourd'hui je suis fier de pouvoir dire que j'ai participé au développement de la tablette porte-outils. Cela montre que Mondelin est à l'écoute des besoins des artisans. »

@Mathieu_Chollet, influenceur plaquiste pour Mondelin

« En tant que professionnel de la rénovation généraliste, la tablette porte-outils est le petit accessoire qui va grandement m'aider au quotidien ! Le fait d'avoir mes outils à proximité me permet d'être plus efficace lors de la pose de plaques de plâtre et m'évite de nombreux allers-retours, pour aller récupérer ma visseuse et ensuite remonter sur le Levpano®.

Mondelin c'est une entreprise qui évolue avec son temps, qui prend énormément en compte le retour des artisans, et qui nous le prouve encore une fois avec le porte-outils pour Levpano®. »

@Alex Bâti Home, influenceur professionnel de la rénovation généraliste pour Mondelin

A propos de Mondelin

Connu pour son Levpano®, le lève-plaque n°1 chez les plaquistes depuis 1976, Mondelin est également apprécié par les professionnels de la construction et du second œuvre pour ses outils à main robustes et durables. Dès 1952, Roger Mondelin décide de s'inspirer des besoins des artisans pour créer des outils adaptés à leurs contraintes. Des premières taloches de plâtrier au succès du Levpano®, l'entreprise familiale continue de concevoir ses outils en écoutant les artisans, en allant sur les chantiers. Développés par son équipe R&D, ils sont ensuite fabriqués dans son usine historique, située à Ambierle, dans la Loire (42). Aujourd'hui, plus de 1600 références sont disponibles pour faciliter au quotidien le travail des artisans.

