

# LETTRE RÉFÉRENCE

Tertiaire – Construction neuve

**Odyssey**

Venissieux (69)

**Solutions produits**

- Mur rideau Wictec 50 (370 m<sup>2</sup>)
- Mur rideau Wictec 60 (100 m<sup>2</sup>)
- Châssis Wicline 65 Evo en bandes filantes (2 000 m<sup>2</sup>)
- 118 fenêtres Wicline 65 ouvrant caché
- Coulissants à levage Wicslide 160 2 vantaux grandes dimensions, galandage
- Portes Wicstyle 65 grand trafic

**Maître d'ouvrage :**

Fontanel Immobilier (Quincieux, 01)

**Co-investisseurs :**

Fontanel Immobilier / Immobilière Pegasus (Venissieux, 69)

**Architecte :**

Z Architecture (Lyon, 69)

**Entreprise :**

Diagonale (Chaponost, 69)

**Photographe :**

Patrick Loubet





# » UN ORIGAMI DE VERRE

## Le contexte : premium tertiaire

À Vénissieux, jouxtant le 8<sup>e</sup> arrondissement de Lyon, la ZAC du Grand Parilly allie haute qualité environnementale et mixité des programmes. Le centre névralgique de ce nouveau quartier de 20 ha est un vaste parvis entouré de quatre bâtiments. Face à Ikéa s'étend Leroy Merlin, dont l'Immobilière est l'aménageur privé de la ZAC. Deux immeubles de bureaux leur répondent au nord et au sud, portés par Fontanel Immobilier, en partenariat, sur le second, avec le groupe Pegasus.

« Nous souhaitons un signal fort pour installer notre siège au sein de cette opération d'aménagement que nous menons pour le compte de la foncière Leroy Merlin depuis 14 ans en tant qu'AMO au travers de notre filiale D2P Aménagement », résume Benoît Petiau, fondateur et président du groupe. Chez Fontanel Immobilier, investisseur de longue date sur la zone, « il s'agissait, avec cet immeuble Prime, de pousser à nouveau au maximum tous les curseurs : architecturaux, environnementaux et en termes de prestations », souligne Benoît Robert, en charge du développement immobilier tertiaire.

À l'issue d'un concours d'architectes, le jury constitué des deux promoteurs investisseurs, de la Ville de Vénissieux, de la Métropole Le Grand Lyon et de l'architecte en chef de la ZAC (Atelier Roche) a « unanimement salué » et retenu le projet de Z Architecture : Odyssey et sa façade telle un origami de verre.

## Les enjeux : qualité architecturale, environnementale et d'usage

Anticipant sur le RE2020, la conception d'Odyssey s'est calée sur les hautes exigences environnementales du Référentiel tertiaire Grand Lyon et de la certification BREEAM. Sa double performance énergétique et écologique passe, notamment, par des équipements tels que le raccordement au système de chauffage urbain et une toiture végétalisée photovoltaïque.

Si l'enveloppe se devait d'intégrer ces problématiques, elle répond aussi à trois questions que se sont posées les architectes. Comment, sur cette nouvelle place « lyonnaise » de 124 par 67 mètres dont elle vient fermer la perspective, faire signal avec une façade principale « domestique » tenant compte du parti pris paysagé et des autres bâtiments – certains pas encore en chantier au moment du concours ? Alors qu'elle est orientée au nord, comment « la faire vibrer », selon le mot des architectes William Vassal et Guillaume Simonin, de l'agence Z Architecture ? Comment faire entrer la lumière et ménager des espaces extérieurs pour tous les occupants, à chaque étage de ce bâtiment de 5 300 m<sup>2</sup> en R+7 ?

La solution tient dans un spectaculaire plissé de verre et d'aluminium déployé sur une majeure partie des quelque 2 800 m<sup>2</sup> de façades vitrées, avec des menuiseries WICONA en aluminium bas carbone Hydro Circal 75R mises en œuvre par l'entreprise Diagonale.

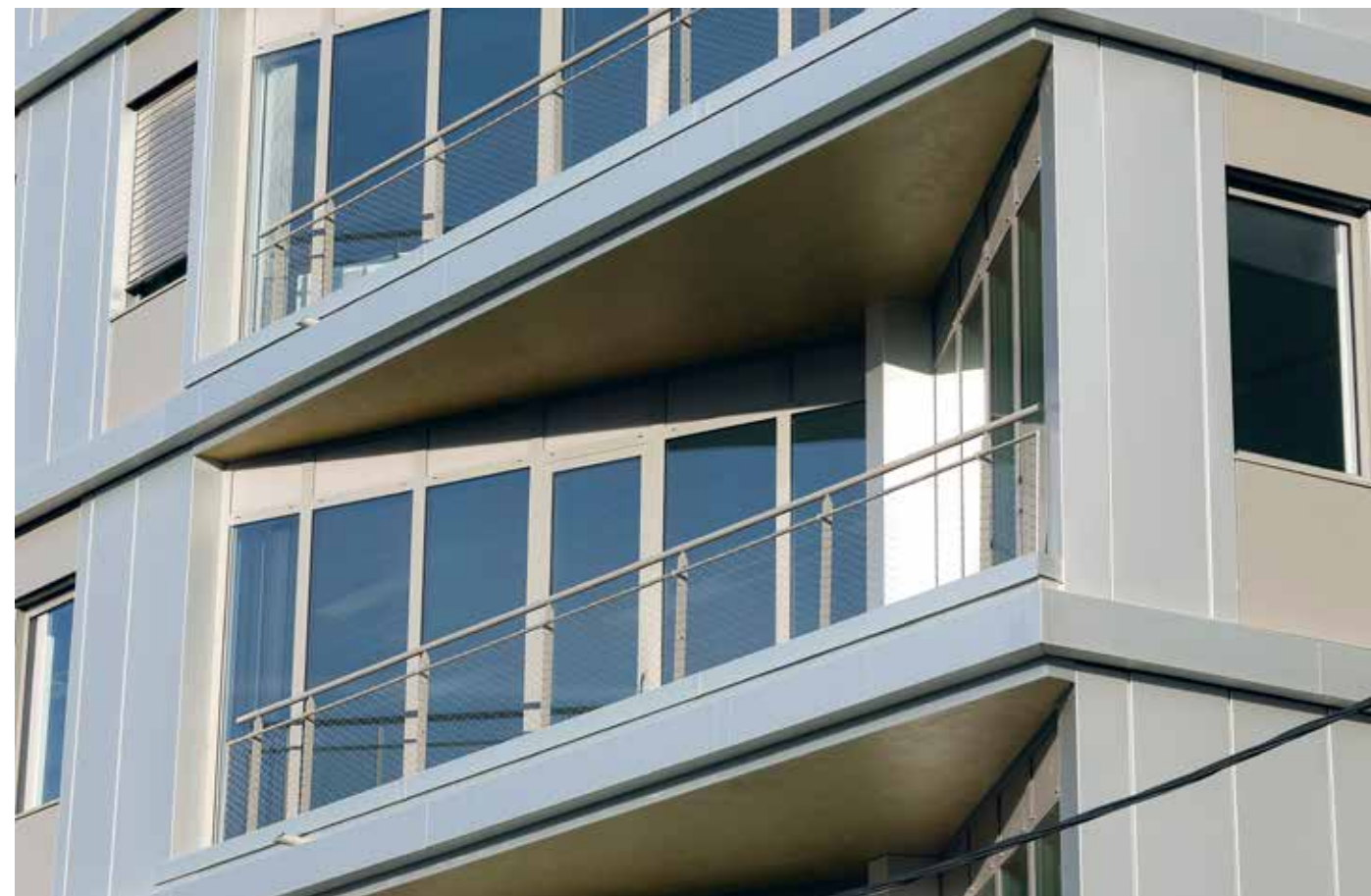
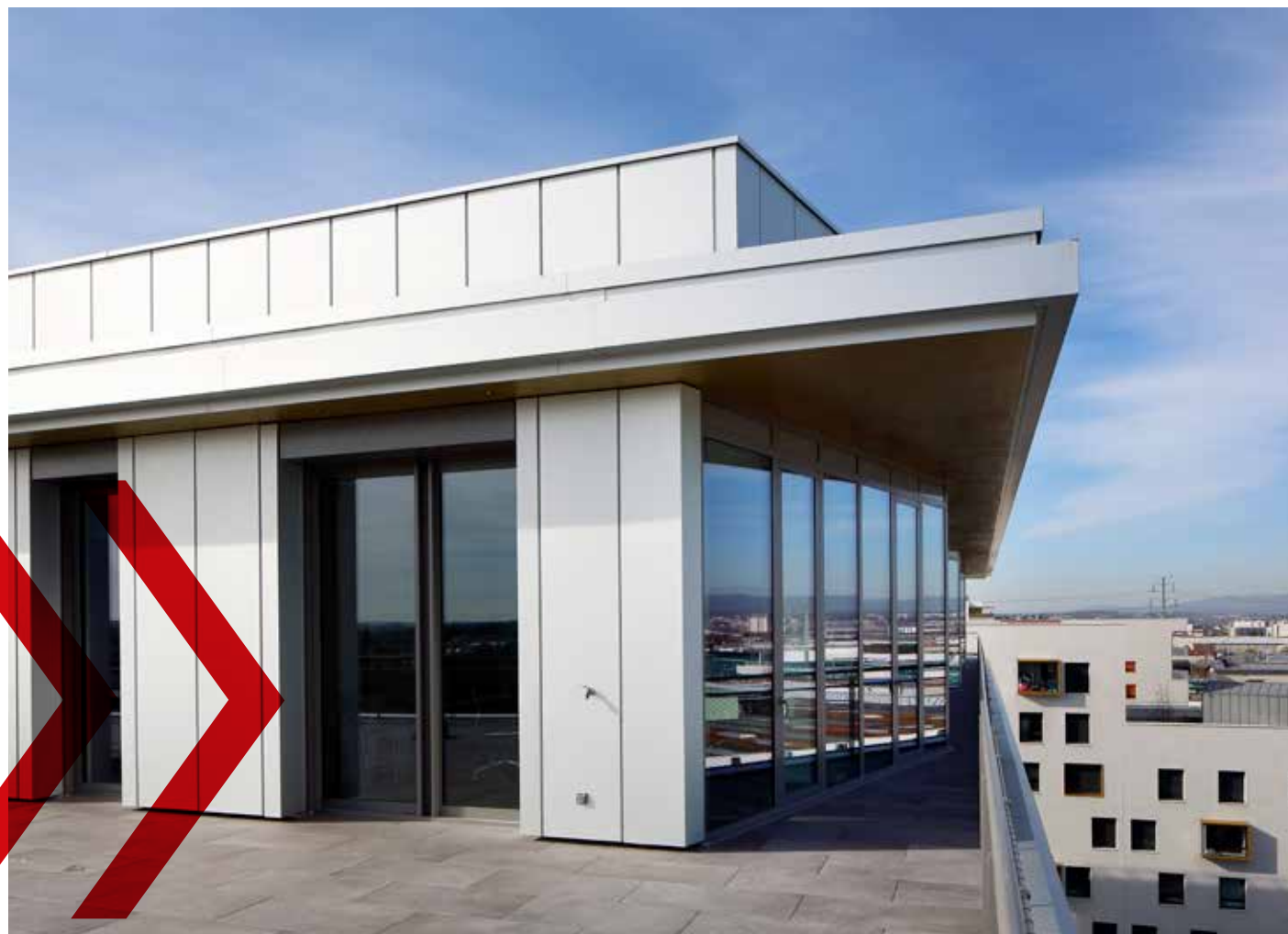
## Les solutions WICONA : finesse et performances

Du 1<sup>er</sup> au 7<sup>e</sup> étage, la façade sur parvis (nord) et une partie de la façade arrière (sud) superposent des balcons filants avec des ensembles composés de châssis WICLINE 65 Evo, disposés de biais pour générer des brisures dont les angles entrants et sortants sont en quinconce d'un étage sur l'autre. Chacune associe 4 fixes et 2 ouvrants vitrés quasi toute hauteur. Afin de préserver la finesse des masses vues, les portes-fenêtres à double-béquille – pour un accès de l'intérieur comme de l'extérieur – sont à paumelles invisibles et WICONA a adapté les profilés de renfort, indispensables sur une telle hauteur (entre 2 700 et 3 000 mm selon le niveau), de sa gamme WICLINE 75 pour la WICLINE 65. Sur l'attique, en retrait pour ménager de larges terrasses, des coulissants à levage grandes dimensions WICSLIDE 160 (L 2 250 x H 3 000 mm) en 2 vantaux/1 rail encastré et galandage s'effacent côté ouest et côté est. Du R+1 au R+6, les pignons et le reste de la façade arrière intègrent des châssis isolés en ITE : des fenêtres WICLINE 65 à ouvrant caché.

Enfin, Odyssey lève sur un rez-de-chaussée tout en transparences : un mur-rideau grille WICTEC 50 qui cède la place à WICTEC 60 pour accueillir des vitrages plus épais au-dessus des rampes d'accès au parking souterrain. Les accès sont assurés par des portes WICSTYLE 65 grand trafic 2 vantaux.

## Les bénéfices : vertueux à tous les étages

La certification BREEAM Excellent est venue valider les hautes qualités environnementales et d'usage d'Odyssey. « La commercialisation s'avère un succès, à un loyer d'autant plus attractif que le bâtiment est vertueux », note Benoît Robert pour Fontanel Immobilier. « Nos collaborateurs ont vite oublié notre ancien siège social, pourtant magnifique, pour adopter pleinement le nouveau », se réjouit pour sa part le président du groupe Pegasus.







## » TÉMOIGNAGES

La piste de l'origami est née de l'idée initiale de capter, sur la façade nord, un peu d'orientation nord-ouest et de nord-est. Dès la première ébauche de maquette, on a vu que cela marchait et que cela allait pouvoir répondre à toute une série de critères: qualité d'usage, écriture architecturale, représentation de la façade noble sur l'espace public, lumière... et ce, sans débauche de moyens techniques. Incidemment, c'est l'une des rares fois où l'on a pu se permettre une façade entièrement vitrée sans recourir à une protection solaire – juste des stores intérieurs à lames pour diminuer la luminosité sur les postes de travail.

S'agissant des menuiseries aluminium, l'enjeu, sur cette façade principale, était d'optimiser les jeux de reflets en minimisant les masses vues au profit des surfaces vitrées. Elles sont du même coloris RAL 9007 satiné que les panneaux Emalit au-dessus des ensembles composés, qui répond à l'anodisation des cassettes aluminium en nez de dalle. L'aluminium contraste aussi avec les sous-faces des balcons, traitées avec un soin particulier: une peinture passée au spalter par le même compagnon pour insister sur le geste et la matière, qui fait écho au béton de l'espace public.

**William Vassal, Guillaume Simonin, architectes**

Z Architecture

La mise en œuvre ne présentait pas de spécificité (fixations classiques sur béton), sauf peut-être pour les baies coulissantes à levage du dernier niveau. Il n'est pas fréquent d'avoir à fabriquer et installer en galandage des coulissants aussi grands: 2 vantaux de chacun L 1 125 mm x 3 000 mm et 120 kg, posés sur 1 rail encastré en sol. Cela exige une pose au millimètre près... Et le résultat est fabuleux.

Sur les bandes filantes brisées, il a fallu utiliser un montant vertical renforcé sur les ouvrants pour pouvoir les monter jusqu'à 2 700 et au-delà sans traverse. WICONA a été très réactif pour adapter à la WICLINE 65 Evo le profilé de renfort existant pour la WICLINE 75 Evo. Au rez-de-chaussée, les volumes verriers des murs-rideaux aussi étaient importants, avec des éléments de près de 540 kg pour des dimensions de 2 700 par 2 700 mm. Nous avons lancé la fabrication en début d'été et réalisé la pose sur 3 mois à l'automne. C'est un très beau chantier, qui s'est déroulé dans les délais. Nous nous sommes fait plaisir!

**Rémi Drzazga, chargé d'affaires**

Diagonale

**Livraison :**  
3<sup>e</sup> trimestre 2022

**Ingénieur d'Affaires WICONA :**  
Hamid Blurfruchan - 06 09 61 24 46

**Ingénieur Commercial WICONA :**  
Roan Caradec - 06 15 67 06 53