

L'INNOVATION :
LA RAISON D'ETRE DE LOUINEAU DEPUIS PLUS DE 40 ANS

**NOUVEAUX SYSTEMES DE FIXATION ET D'HABILLAGE, ET NOUVEL OUTIL DIGITAL
POUR FACILITER TOUJOURS PLUS LE QUOTIDIEN DES PROFESSIONNELS**

www.louineau.com



Chantier Auriol - Crédit photo Louineau / Cyril Badet

Un industriel qui place le savoir-faire de l'artisan au cœur de ses lignes de production

Concepteur et fabricant français de systèmes de fixation et d'habillage pour les menuiseries et murs-rideaux, LOUINEAU cultive sa démarche d'innovation depuis plus de 40 ans. Le leitmotiv de l'entreprise familiale vendéenne : **répondre le plus justement possible aux besoins des professionnels** (fabricants-installateurs, entreprises de pose, industriels gammistes, façadiers, constructeurs, architectes, bureaux d'études...) en termes de :

- **pérennité de mise en œuvre,**
- **respect des exigences réglementaires (RE 2020, bâtiments bas carbone...),**
- **gain de temps et d'argent sur chantier.**

Sa présence constante sur le terrain, et sa veille assidue sur les normes, les enjeux environnementaux, l'évolution des matériaux et des modes constructifs permettent également à LOUINEAU d'anticiper les attentes. Les innovations présentées sur BATIMAT illustrent cette philosophie :

Laboratoire d'expérimentation

- **la nouvelle patte de fixation « BT 25 »** est dévoilée en avant-première sur le salon. Une manière pour LOUINEAU de prendre « le pouls » des visiteurs et de mesurer leur intérêt avant le lancement industriel. Cette solution vient **renforcer la reprise de charge des menuiseries**. Elle **augmente ainsi l'entraxe et réduit le nombre de fixations**. Gain de temps et d'argent !

Nouveautés dédiées au marché de la construction bois

- **la nouvelle offre complète de fixation de menuiserie pour ossatures bois s'adapte à tous les cas de montage** (applique intérieure, applique extérieure, tunnel), **garantissant une pose aisée et rapide**.
- **l'encadrement de baie monobloc pour construction bois (PrecWood 1400) est décliné en version standard**. Une solution d'habillage **unique sur le marché de la construction en ossature bois** que LOUINEAU souhaite démocratiser.

Innovation service outil

- **le nouvel outil digital Mes Dossiers Techniques**. Ce service constitue une **véritable aide technique** qui facilite la prise de décision et le quotidien des artisans.

Évolution du gabarit de perçage pour les solutions dépose totale

- **le nouveau gabarit de perçage** pour les solutions dépose totale se décline en une **version plus économique, plus écologique et plus esthétique**.

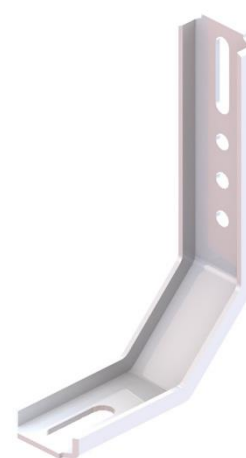
NOUVELLE PATTE DE FIXATION « BT 25 » : PLUS D'ENTRAXES, MOINS DE PIÈCES

De plus en plus innovants et performants, les bâtiments s'habillent de menuiseries toujours plus grandes et plus lourdes. Elles prennent également de la hauteur sur les IGH. De nouvelles tendances qui impliquent de **renforcer la reprise des efforts au poids et au vent**. Pour répondre à cet enjeu, en accord avec les exigences normatives du DTU 36.5, le département R&D de LOUINEAU a développé **une nouvelle Patte de fixation baptisée « BT 25 »**. Elle est dévoilée en avant-première à BATIMAT, terrain d'expérimentation pour LOUINEAU auprès des acteurs spécialisés dans l'activité chantier. L'objectif : mesurer l'intérêt de cette solution auprès des professionnels et selon leurs retours, l'intégrer à son offre de Pattes à Bords Tombés (BT).

En forme de « U » plus large, avec un bord tombé plus important, cette « BT 25 », à la **reprise de charge maximisée**, permet **d'augmenter l'entraxe entre deux fixations**. Plus besoin de multiplier leur nombre en périphérie de la menuiserie pour atteindre la résistance requise. La quantité de fixations est réduite assurant une **pose plus rapide** pour l'entreprise. Une solution de choix avec les délais de plus en plus serrés sur les chantiers ! C'est également une **source d'économie en termes de pièces (fixations, chevilles...)**.



Crédit photo Louineau - BT15



Crédit photo Louineau - BT18



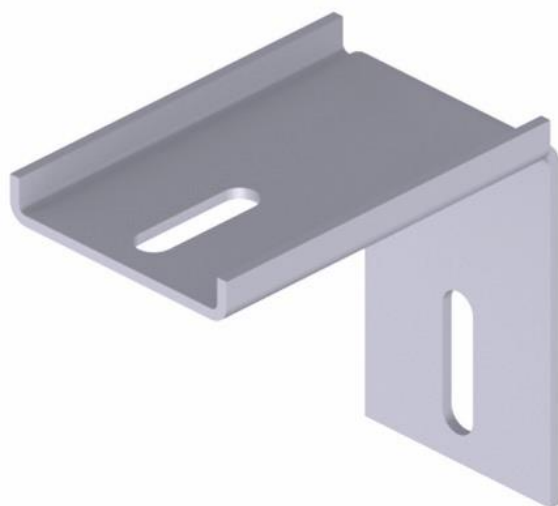
Crédit photo Louineau - BT 25

NOUVELLE GAMME COMPLETE DE FIXATION DE MENUISERIE POUR OSSATURES BOIS : À CHAQUE CAS DE MONTAGE SA SOLUTION LOUINEAU

La construction bois a le vent en poupe depuis quelques années. LOUINEAU, qui avait déjà à son offre deux équerres de fixation de menuiserie pour ossature bois ; EEOB T et EEOB L en fonction des cas de montage ; l'enrichit et propose aujourd'hui une nouvelle **gamme complète dédiée à ce mode constructif** (COB/Construction à Ossature Bois ; MOB/Maison à Ossature Bois et FOB/Façade à Ossature Bois).

Quelle que soit la menuiserie - en aluminium, bois, PVC ou mixte - elle permet de **s'adapter à tous les cas de montage** rencontrés sur les chantiers : de la menuiserie posée en **applique intérieure**, comme il était déjà possible avec EEOB T et EEOB L, en passant par la mise en œuvre en applique extérieure ou encore en tunnel.

Les entreprises de pose et constructeurs bois **gagnent ainsi en temps et en fiabilité sur les chantiers**. Il leur suffit de se rapprocher du bureau d'études LOUINEAU pour obtenir rapidement la bonne référence préfabriquée à mettre en œuvre.



Crédit photo Louineau

ENCADREMENT DE BAIE MONOBLOC POUR CONSTRUCTION BOIS VERSION STANDARD : DEMOCRATISATION D'UNE SOLUTION UNIQUE SUR LE MARCHÉ

Fort du succès de l'encadrement de baie monobloc pour construction bois, baptisé PrecWood 1400* et certifié CTB Composants et Systèmes Bois par le FCBA**, LOUINEAU a lancé en début d'année 2022 une version standard de son précadre en acier galvanisé. Son ambition : **démocratiser cette solution unique sur le marché de la construction en ossature bois (COB)** en plein essor avec les enjeux de la RE 2020 et les bâtiments bas carbone. Ses **performances d'étanchéité restent identiques** à la version sur-mesure (résistance à 1400 Pa). La nouvelle conception réside dans la **standardisation d'éléments techniques synonyme d'économie**. Une fois que le professionnel aura choisi son **modèle, avec ou sans retour de bardage**, il pourra valider les **cotes prédéfinies dans le configurateur LOUINEAU**.



Encadrement de baie monobloc pour construction bois (PrecWood 1400)
Crédit photo Louineau

PrecWood 1400 Standard garantit ainsi aux constructeurs, entreprises générales, maîtres d'œuvre et d'ouvrage, artisans... :

Une autonomie dans le chiffrage

Les professionnels **gagnent en temps en effectuant leur chiffrage en ligne directement sur le site LOUINEAU dédié mesdevis.louineau.com**. Il leur suffit de spécifier les paramètres prédéfinis dans le configurateur pour s'adapter au chantier : épaisseur de tôle de 1 ou 1,5 mm ; avec ou sans recouvrement ; retour de fixation du pare-pluie de 65 ou 75 mm en fonction de la typologie du mur ossature bois ; profondeur de bardage de 50 à 200 mm... Ils peuvent également **choisir leur couleur thermolaquée à travers toute la palette RAL**. PrecWood 1400 passera en sur-mesure, avec chiffrage par le bureau d'études LOUINEAU, si le client souhaite une autre forme et des options complémentaires (volets-roulants, brise-soleil...).

Une optimisation des coûts et un gain de temps sur chantier

PrecWood 1400 Standard est préfabriqué et livré prêt à poser. **Alternative performante à un habillage de fenêtre à assembler et silicuner sur le chantier**, il est **rapide à mettre en œuvre (environ 30 minutes) et gage de durabilité**. Il constitue également une **source d'économie** pour les professionnels ! Pour un tableau d'une largeur d'1 m sur une hauteur de 2 m, il faudra **compter environ 270 € HT***, un prix quasi-identique à une solution non certifiée et à préparer sur le chantier**. PrecWood 1400 Standard peut être mis en œuvre sur tous les bâtiments en structure bois quel que soit le type de façade : enduit, cassette zinc, bardage bois, brique...

PERFORMANCES IDENTIQUES A LA VERSION SUR-MESURE

Tout comme le modèle sur-mesure, PrecWood 1400 Standard se distingue par sa **conception monobloc et ses soudures continues dans les angles, qui maximisent l'étanchéité en façade**. Testée à la pluie battante sur un banc d'essai AEV, elle a validé une résistance à **1400 Pa**, garantissant la continuité du plan d'étanchéité entre le pare-pluie et la menuiserie même sur les Immeubles de Grande Hauteur (IGH), jusqu'à 60 m.

* Lancé fin 2020. Vidéo de mise en œuvre de PrecWood 1400 : <https://www.youtube.com/watch?v=VWXWELWG30o>.

** Catégorie Assemblages & Connexions - N° d'identification 211.

*** Coût hors transport.

NOUVEL OUTIL EN LIGNE MES DOSSIERS TECHNIQUES : SIMPLIFIER LE QUOTIDIEN DES POSEURS

Le nouvel outil en ligne Mes Dossiers Techniques est accessible gratuitement depuis la page d'accueil du site internet www.louineau.com avec les mêmes identifiants que pour l'espace mesdevis.louineau.com afin de simplifier la connexion des poseurs. Ce service digital est une **véritable aide technique facilitant la prise de décision**. De manière **intuitive et rapide**, les professionnels vont pouvoir **obtenir en toute autonomie une mine d'informations** via deux onglets :

« Menuiseries »

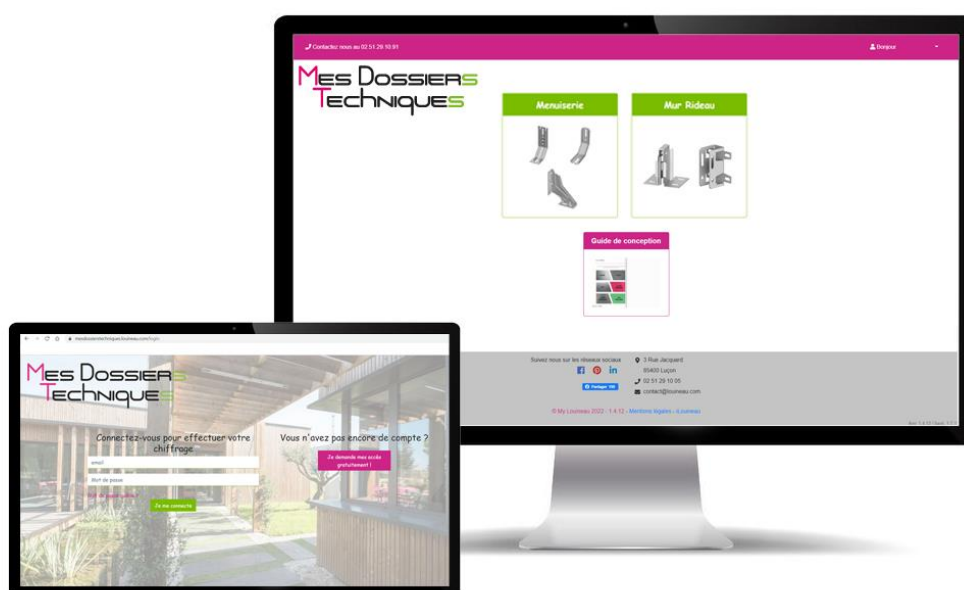
Une fois que l'utilisateur a fourni les informations sur le type de menuiserie et le chantier sur lequel il intervient, il **obtient un schéma téléchargeable avec le bon nombre de pattes et l'entraxe entre chaque fixation** en conformité avec le DTU 36.5.

Pour aller encore plus loin dans l'aide aux poseurs, Mes Dossiers Techniques **quantifie et chiffre en quelques clics le coût fourni/posé par type de patte de fixation** à partir du taux horaire de l'entreprise. Une information précieuse pour optimiser leur choix final.

« Murs-rideaux »

Les façadiers complètent les informations sur la conception de leurs murs-rideaux et obtiennent par un calcul automatique la **garantie de reprise ou non des efforts au poids, au vent et au sismique conforme à l'ETPM n°18/0057**.

Ils **recevront également le PV d'essai des pièces d'ancrage valides** à transmettre au bureau de contrôle.



NOUVEAU GABARIT DE PERÇAGE POUR LES SOLUTIONS DÉPOSE TOTALE : UNE MISE EN ŒUVRE FACILITÉE ET PLUS ESTHÉTIQUE

Les solutions dépose totale LOUINEAU nécessitent un perçage oblique afin qu'elles soient fixées par le tableau. **Référencé dans l'offre dépose totale LOUINEAU**, le gabarit de perçage est un accessoire pensé et conçu pour simplifier le perçage de biais pour la mise en œuvre de la Patte de Rénovation en Dépose Totale (PRDT) et de la Patte Renforcée en Dépose Totale (BTRDT) ou de la Cornière Filante (CFILRDT). **Il respecte l'éloignement de l'arête béton et l'inclinaison du foret. Un gage de gain de temps pour les professionnels lors du pré-perçage et de la fixation de l'équerre !**



Utilisation du gabarit de perçage
Crédit photo Louineau

Cette nouvelle version fabriquée localement se veut :

- **plus économique** : les coûts de fabrication sont optimisés,
- **plus écologique** : le produit, réutilisable, est composé à 60 % de matière biosourcée, dont 50 % de polymères et 10 % de coquilles d'huîtres,
- **plus esthétique** : un nouveau coloris crème tendance qui vient répondre à la demande des utilisateurs.

Ces évolutions renforcent le confort d'utilisation du gabarit de perçage qui multiplie déjà les atouts grâce à son faible poids et sa bonne prise en main.



Nouveau Gabarit de perçage
Crédit photo Louineau