



## Cycle de vie des produits

# ISOVER Recycling, bilan et perspectives de la première filière au monde de recyclage des déchets de laine de verre

Plus de deux ans après le lancement de sa filière de récupération et recyclage de laine de verre et à l'occasion de la Journée Mondiale du Recyclage, ISOVER dresse le bilan de son activité et ses résultats.

### Contexte

Le **secteur du bâtiment** génère 46 millions de tonnes de déchets par an, soit plus que les ménages (environ 30 millions de tonnes) et cinq fois moins que les travaux publics (220 millions de tonnes). Les **déchets du bâtiment** proviennent pour plus de 90 % des travaux de déconstruction et de réhabilitation et pour le reste de la construction neuve (7 %)\*.

ISOVER s'engage depuis de nombreuses années à respecter voire dépasser la directive européenne sur les déchets qui a fixé comme objectif de **valoriser 70 % des déchets du BTP en 2020** (lui-même repris dans la loi française sur la transition énergétique), un enjeu majeur qui concerne l'ensemble des acteurs de la filière construction.

\*Sources FFB



**46 millions**  
de tonnes  
de déchets par an



**90 %**  
des travaux  
de déconstruction  
et de réhabilitation



**70 %**  
des déchets  
du BTP valorisés  
en 2020

### Pour ISOVER, "déchets" rime avec "ressources"

ISOVER, expert français de l'isolation en laine de verre recyclable, agit en faveur de l'environnement **en ayant notamment créé il y a près de 24 ans son propre centre de revalorisation** de déchets fibreux (rebut de laine de verre) issus de son site industriel d'Orange (Vaucluse). Comprenant l'intérêt de ce recyclage en interne comme en externe, ISOVER a alors souhaité faire évoluer ce centre de revalorisation pour pouvoir également traiter les déchets de laines de verre provenant des chantiers de déconstruction et de rénovation et les transformer en calcin qui est ensuite réinjecté dans le processus de fabrication de nouvelles laines de verre. Ce procédé industriel unique permet à ISOVER d'avoir une part importante de matière recyclée dans ses produits, qui s'élève à minima à 40 % et peut atteindre jusqu'à 80 % dans certaines usines.

La marque travaille également très activement à augmenter la part de matériaux recyclés dans ses produits, avec l'**objectif de la faire passer de 40 % en 2020 à 80 %\* à l'horizon 2030**. La laine de verre issue de la déconstruction des bâtiments représente 75 000 t/an. Ce tonnage équivaut à des volumes très conséquents qui finissent, dans la plupart des cas malheureusement, enfouis sous terre. Avec la rénovation des bâtiments des années 70 et 80, on estime que la quantité de déchets de laine de verre va doubler d'ici 2030.

Dans ce contexte, **ISOVER a lancé son service de collecte et de recyclage, ISOVER Recycling dont l'objectif est d'éviter les enfouissements de laine de verre et favoriser leur recyclage**. Cette démarche d'éco-conception est l'un des piliers de la politique engagée par ISOVER afin de réduire les déchets et de préserver les ressources naturelles.

Développé avec des partenariats entre la marque et différents professionnels du secteur du recyclage (collecteurs, syndicats) et des entreprises de curage, ISOVER Recycling s'adresse autant aux marchés diffus qu'aux grands chantiers de rénovation.

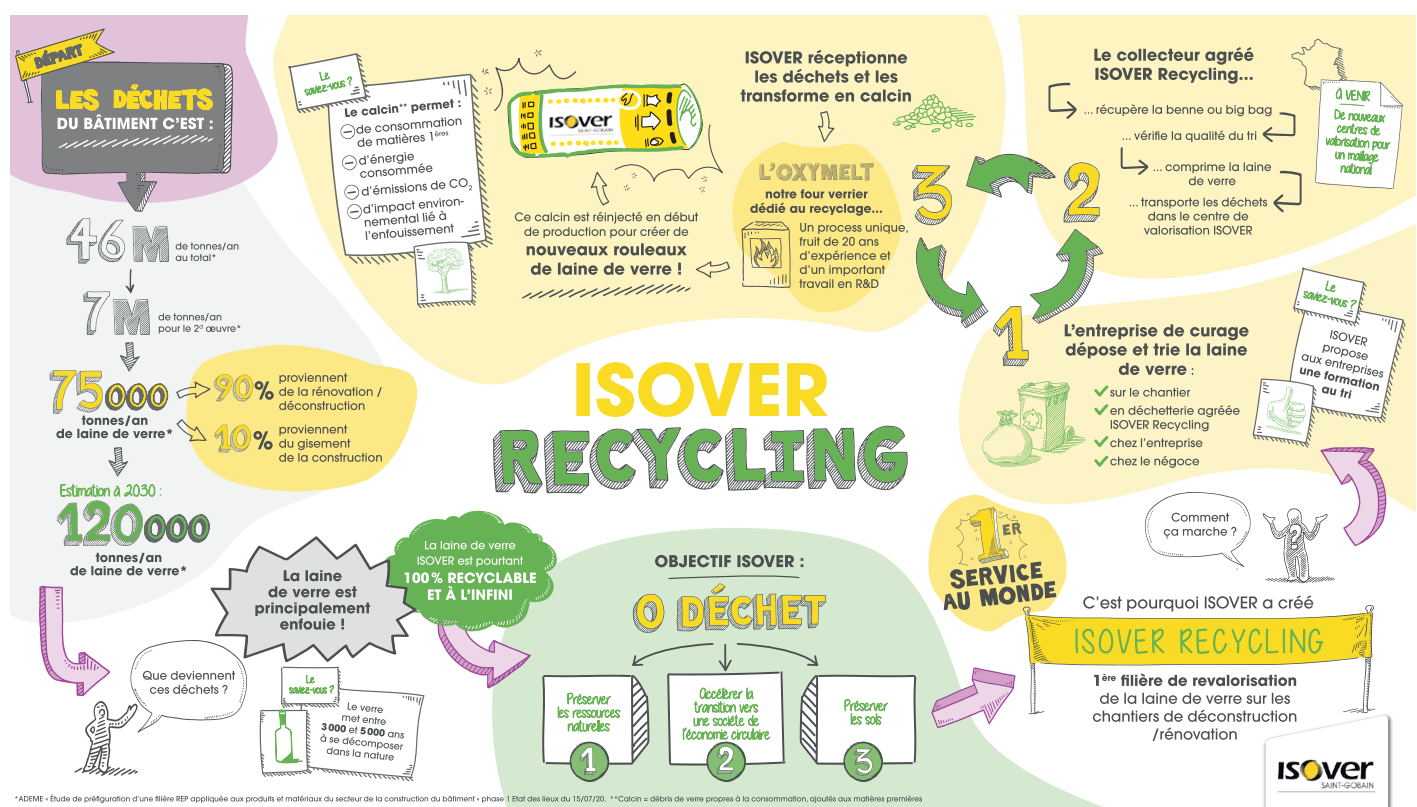
La démarche répond par anticipation aux enjeux de collecte des déchets de la laine de verre qui représentera **➔ plus de 150 000 tonnes par an à l'horizon 2030**. Un gisement qui pourrait encore augmenter avec le plan de rénovation énergétique des bâtiments.

\*Taux de calcin interne et externe.

### ISOVER renforce son engagement pour l'économie circulaire avec son programme ISOVER Recycling

Prévention, tri sur chantier, recyclage, réutilisation, réemploi sont autant de leviers qui contribuent à la mise en place d'une économie circulaire pour une utilisation plus efficace des ressources.

### ISOVER Recycling, comment ça marche ?



► Voir la vidéo

### État chiffré à date de la filière industrielle ISOVER Recycling et de l'Oxymelt



**150 tonnes**  
de laine de verre usagée  
ont été recyclées à date  
par ISOVER Recycling

**400 tonnes**  
à horizon fin 2021, avec un  
objectif à 2030 de 150 000 tonnes



**15,9 %**  
de réduction  
de ses déchets de production  
non valorisés depuis 2010



**20 collecteurs**  
qui gèrent 60 déchetteries  
répartis sur 35 départements

Un socle de collecteurs actifs en Rhône Alpes Sud-Est qui fait la promotion de notre filière auprès des acteurs de la déconstruction afin de capter davantage de déchets de laine de verre.



**+ de 5 000 tonnes**  
de matières premières recyclées  
sont réinjectées dans la fabrication  
de laine de verre

#### À propos d'ISOVER

ISOVER, marque du groupe Saint-Gobain, est le leader mondial des solutions d'isolation durable. Depuis plus de 80 ans, ISOVER porte l'innovation sur l'ensemble des marchés et développe des isolants multi-matériaux pour répondre aux enjeux croissants de bien-être et d'efficacité thermique et acoustique de ses clients. ISOVER conçoit et fabrique ses produits localement et étudie, dans une démarche d'amélioration continue, leur impact sur l'environnement, l'efficacité énergétique, la qualité de l'air et le confort au sein des bâtiments.

[www.isover.fr](http://www.isover.fr)

[www.toutsurlisolation.com](http://www.toutsurlisolation.com)

