

Sous le haut patronage de
Monsieur Emmanuel MACRON,
Président de la République

2024
**iNTER
MAT.**

PARIS
24 - 27 AVRIL 2024

Salon des solutions
& technologies durables
pour la construction

Le palmarès des lauréats
du concours international des

INTERMAT Innovation Awards 2024

INNOVATION
AWARDS

by



Sous la présidence de la FNTF



CONJOINTEMENT AU SALON



ORGANISÉ PAR

COMEXPOSIUM

EVOLIS
LES ACTEURS DE L'INDUSTRIE
EN MOUVEMENT

SEIMAT



Sommaire

L'innovation internationale à INTERMAT	p. 4
Un palmarès de 17 lauréats	p. 5
La transition énergétique au cœur des tendances	p. 5
Le jury	p. 6
Les experts internationaux	
Les experts nationaux	
Les lauréats	p. 8
Terrassement, Démolition et Transport	
Routes, Industrie des matériaux et Fondations	
Bâtiment, Génie civil et filière béton	
Décarbonation & Transition énergétique	
Nouvelles technologies	
Prix Start up	
Prix World Of Concrete Europe	
Les nominés	p. 22
Contacts	p. 28

L'innovation internationale à INTERMAT

INTERMAT a toujours été le lieu où s'exprime l'innovation dans le secteur des matériels, des équipements et des procédés à destination de la construction et de la production des matériaux. L'événement a su, au fil de ses éditions, valoriser cette inventivité en couronnant les initiatives les plus remarquables par le concours international des INTERMAT Innovation Awards.

Sa 9^e édition a récompensé les matériels, les techniques, les services ou les produits qui contribuent au progrès de l'industrie de la construction, des infrastructures et des matériaux et à la réussite des grandes transitions du secteur.

Parmi les nouveautés de cette édition 2024, rappelons que les compétiteurs ont pu concourir dans les nouvelles catégories Nouvelles Technologies & Énergies et Décarbonation & Transition énergétique et pour des Prix spéciaux, récompensant les initiatives des entreprises proposant une innovation spécifique.

La diversité et l'inventivité des produits, équipements, technologies ou services salués par le jury illustre la formidable capacité d'innovation des constructeurs de matériels et l'excellence de leurs pratiques pour apporter collectivement des réponses novatrices, durables et adaptées au plus près des attentes des professionnels de la construction.



La transition énergétique au cœur des tendances

À l'image de l'édition 2024, les INTERMAT Innovation Awards 2024 :

- témoignent de l'offre internationale de matériels de chantier,
- illustrent la diversité des secteurs pour lesquels les matériels et équipements sont les moyens de production essentiels,
- accompagnent l'enrichissement de l'offre de l'exposition avec un focus particulier sur le secteur du béton, dans le cadre du World of Concrete Europe
- mettent en valeur les évolutions majeures que connaissent et connaîtront les biens d'équipements destinés à la construction,
- sont fortement marqués par l'objectif phare d'Intermat 2024, la décarbonation de la construction

La transition énergétique pour atteindre les objectifs de décarbonation - thème phare d'INTERMAT 2024 - a fait l'objet d'une attention particulière dans la 9^e édition des Innovation Awards.

La construction n'échappe pas à l'obligation de partager cet objectif pour maîtriser le réchauffement climatique, à la hauteur de sa participation aux émissions de CO₂, 37 % au niveau mondial. C'est toute la filière qui est concernée par la nécessaire décarbonation.

Les matériels, matériaux et procédés retenus par le jury des Innovation Awards 2024, quel que soit l'axe de développement qu'ils empruntent, font tous preuve d'une volonté de réduction des émissions de CO₂.



Un palmarès de 17 lauréats

Un jury international de 18 experts
9 jurés français et 9 jurés internationaux
a sélectionné parmi les près de 90 dossiers
présentés par les exposants à INTERMAT 2024,
30 nominés qui ont été annoncés lors des Press
Days en janvier 2024.

Le jury a sélectionné 14 lauréats (Gold, Silver et Bronze Awards) dans les 5 catégories proposées :

- Terrassement, Démolition et Transport
- Routes, Industrie des matériaux et Fondations
- Bâtiment, Génie civil et filière béton
- Décarbonation & Transition énergétique
- Nouvelles technologies

Le jury a également décerné trois prix spéciaux :

- **Deux Prix Start up**, récompensant deux entreprises inscrites sur le Village Start up (hall 5b du salon) ;
- **Le Prix World Of Concrete Europe**, récompensant une des entreprises présentes au World of Concrete Europe sur le pôle Bâtiment, Génie civil et Filière du Béton.

Le jury



FNTF-©Claire Dem

Présidé par Alain Grizaud président de la FNTF

Le jury des INTERMAT Innovation Awards, principalement constitué d'utilisateurs, d'experts issus d'entreprises ou d'organismes du secteur de la construction, est composé de 9 membres nationaux et 9 membres internationaux investis dans les thématiques de décarbonation et d'énergie mais aussi d'économie, de sécurité ou de formation, qui sont à l'honneur de l'édition 2024 du salon.

LE JURY INTERNATIONAL



Domenico Campogrande

directeur général, FIEC
EUROPE



Michel Petitjean

secrétaire général,
European Rental
Association (ERA)
EUROPE



Maria Moreno

directrice International,
Asociacion de Empresas
Constructoras y
Concesionarias de
Infraestructuras (SEOPAN)
ESPAGNE



Alessio Rimoldi

secrétaire général,
Federation of the
European Precast
Concrete Industry (BIBM)
EUROPE



Brian Jones

président, Construction
Plant-Hire Association
ROYAUME-UNI



Massimiliano Ruggeri

directeur technique,
Imamoter
ITALIE



Michele Levati

directeur L22 Civil
Engineering, Lombardini 22
ITALIE



Heinz G. Rittman

directeur général,
Deutscher Auslandsbau
Verband
ALLEMAGNE



Kjetil Tønning

président d'honneur
de la FIEC EU
EUROPE

LE JURY NATIONAL



Dominique Chevillard

directeur technique
et de la recherche, FNTF



Christophe Possémé

président, UMGO-FFB



Fabrice Blanc

directeur Matériel, Eiffage
Génie Civil



Maxime Chamillard

coordinateur Labs &
consultant Stratégie
innovation, Impulse Partner



Vincent Simon

directeur de
l'engagement des
ambassadeurs,
Worldskills



Matthieu Armengaud

responsable Maintenance
Sécurité Environnement,
DLR



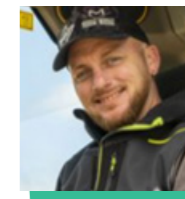
Frédéric Peigne

directeur de Projet des
Lignes 16 et 17 du Grand
Paris Express,
Société du Grand Paris



François Renault

directeur Matériel et
Environnement, Kiloutou



Anthony Goubert

influenceur, Radio TP

Les lauréats de la catégorie

Terrassement, Démolition et Transport

La benne des tombereaux de carrière et miniers subit des contraintes considérables pendant leur chargement en matériaux, leur transport et leur bennage. Il est important d'en surveiller l'état afin que ces véhicules ne soient pas exposés à un arrêt imprévu. **Duratray International** propose des bennes et des solutions de modifications de ces bennes pour les tombereaux de 40 t à 400 t, à partir d'un fond en caoutchouc, réduisant le poids mort de cet équipement, le bruit émis et limitant la migration de la charge vers l'arrière.

Ce spécialiste a mis au point le **Smart Tray**, un « plateau intelligent » qui permet, à partir de capteurs de surveiller l'intégrité de la benne et de son revêtement. Un logiciel surveille en temps réel les données transmises et alerte l'opérateur en cas d'usure excessive. Ce dispositif réduit les opérations de surveillance de l'état de la benne et permet de programmer au mieux les interventions de maintenance, réduisant indirectement les temps d'arrêt et accroissant ainsi la productivité des tombereaux.

La collecte des matériaux épars dans les chantiers de construction et de démolition, mais aussi dans les infrastructures urbaines et les bas-côtés des voies de circulation, en vue de leur tri et de leur possible recyclage, est très fastidieuse. C'est à la mécanisation de cette tâche que s'adresse le **godet aspirateur hydraulique de recyclage de Dynaset**, dénommé **HRVB**.

Il s'agit d'un équipement à installer sur le balancier d'une pelle hydraulique, par exemple avec une attache rapide. Constitué d'un caisson contenant un moteur hydraulique et un ventilateur alimenté par l'hydraulique du porteur, il offre un débit d'air de 1,4 m³/s et une pression d'aspiration de 8 kPa. Sa trappe d'aspiration est ajustable pour un travail plus précis. Il est



livré avec un tuyau d'aspiration annexe de 7,5 m. Son fonctionnement est réversible, et le **HRVB** peut faire office de soufflerie pour le nettoyage et la collecte des matériaux légers comme les feuilles d'arbre.

La normalisation peut être un outil simplifiant l'utilisation d'un certain type d'équipements, comme une garantie de fonctionnement et d'interchangeabilité des outils concernés. C'est à la création d'un environnement normatif pour ses produits que s'est attaché **Steelwrist**. L'**Open-S** est une norme ouverte pour les attaches rapides automatiques, et en particulier les tiltrotateurs, des dispositifs qui permettent de positionner l'accessoire d'une pelle hydraulique en combinant, à volonté, un mouvement d'inclinaison et un mouvement de rotation. L'Open-S s'appuie sur la norme existante des attaches rapides. Rototilt, autre constructeur de tiltrotateurs s'est joint à Steelwrist pour la définition de l'Open S.

L'adoption de cette norme pourrait permettre, avec des dimensions et des tolérances communes, un processus de fabrication efficace pour les industriels, en même temps que l'assurance de la conformité aux exigences de sécurité les plus élevées pour les utilisateurs.

INNOVATION AWARDS
OR 2024 by INTER MAT.

DYNASET OY HRVB godet aspirateur de recyclage hydraulique

Stand EXT6
E080



Le **godet aspirateur hydraulique de recyclage HRVB** transforme la puissance hydraulique de la machine porteuse en une puissante aspiration par le vide et une soufflerie d'air. Le HRVB est une unité compacte et intégrée pour la collecte, le recyclage et le tri de matériaux, de ferrailles et d'autres matières similaires sur les chantiers de construction, les parcs, les routes et les voies ferrées.

L'unité HRVB fonctionne également comme une puissante soufflerie d'air pour nettoyer et collecter les matières plus légères comme les feuilles. Le HRVB est conçu comme un accessoire pour les excavateurs et les machines de manutention. L'unité HRVB est également livrée avec un tuyau d'aspiration de 7,5 m de long connecté à l'orifice d'aspiration auxiliaire permettant d'aspirer le matériau à la main

INNOVATION AWARDS
ARGENT 2024 by INTER MAT.

DURATRAY INTERNATIONAL Smart Tray

Stand 5a
D075



Le **Smart Tray (ST)** de Duratray est le bac à benne basculante le plus avancé pour les camions miniers et de construction. Le ST peut surveiller automatiquement son état (structurel et d'usure) et en rendre compte à l'utilisateur en ligne et en temps réel.

INNOVATION AWARDS
BRONZE 2024 by INTER MAT.

STEELWRIST Open-S

Stand EXT6
A091



Les travaux visant à créer la norme Open-S ont débuté en 2019 et ont été dirigés par Steelwrist et Rototilt, deux sociétés qui sont normalement de féroces concurrents mais qui ont néanmoins décidé de travailler ensemble dans le but plus large d'un système commun ouvert, indépendant des fabricants et mondial.

Standard pour les attaches rapides entièrement automatiques.

Une immense quantité de travail a été consacrée au projet et tout le financement initial a été assuré par les deux sociétés fondatrices, Steelwrist et Rototilt. Plusieurs constructeurs sont désormais en passe d'être admis.

Les lauréats de la catégorie Routes, Industries des Matériaux et Fondations

Dans les chantiers routiers les machines travaillent en même temps et cohabitent avec les compagnons entraînant des risques de collision avec les uns et les autres. **Bomag**, constructeur de matériels de compactage, propose un système d'**assistance au freinage d'urgence** des matériels routiers. Fondé sur l'utilisation du LiDAR 3D, le système scanne l'environnement de la machine 20 fois par seconde sur 360° et non selon un angle prédéfini comme d'autres produits.

Il analyse la trajectoire précalculée de la machine en fonction de sa vitesse et de son angle de braquage ainsi que de son mode de direction, anticipant son prochain mouvement, gérant les situations complexes comme la marche en crabe. Le dispositif détecte ainsi tout objet potentiellement dangereux ou toute personne à proximité. Avant toute situation dangereuse, la machine ralentit automatiquement, jusqu'à s'arrêter si nécessaire. L'opérateur peut sélectionner différents réglages de réactivité de sa machine, de « doux » à « fort », le système privilégiant la sécurité quel que soit le réglage.

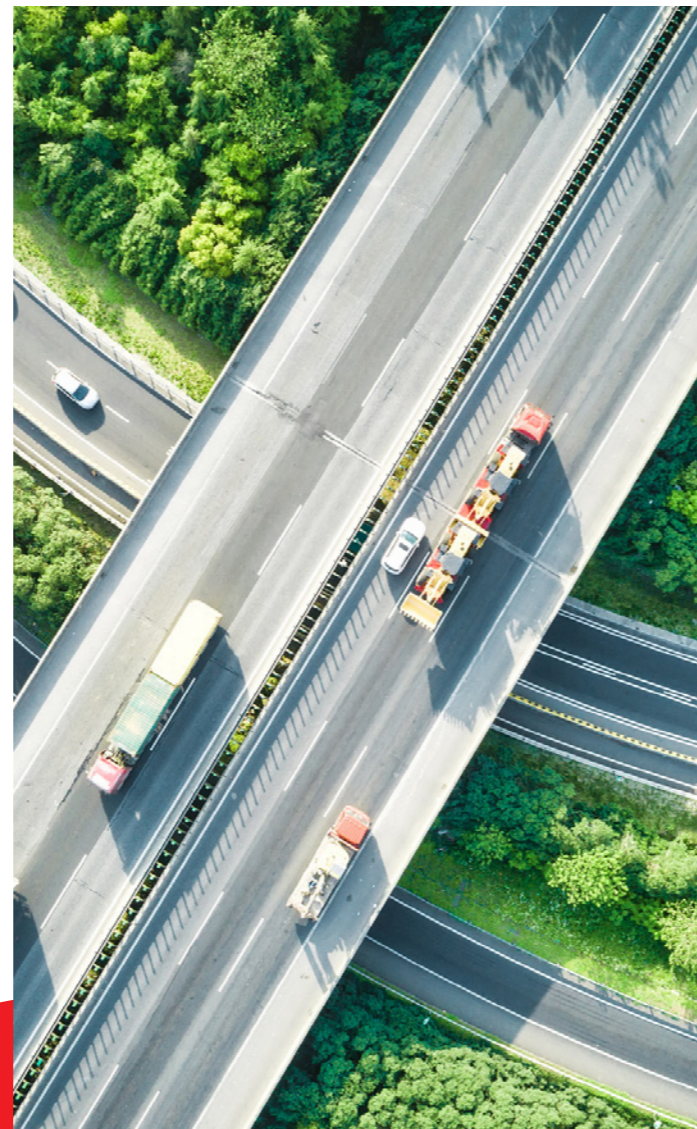
Les pelles hydrauliques peuvent être équipées de lames de nivellement disposées à l'avant de leur châssis. C'est une configuration classique sur les minipelles et les pelles midi. **DMS Technologie** a mis au point un système de **pilotage de lame de nivellement** pour en optimiser le travail. Il se compose d'un récepteur laser, d'un système de commande installé sur la pelle, de plaques latérales et d'un mât, fixés à la lame.

La productivité du travail est considérablement augmentée par rapport au nivellement avec le godet. Il épargne la présence d'un deuxième compagnon chargé de contrôler la hauteur de travail effectué. Enfin, affirme le constructeur, son système permet, pour un même travail, le recours à une machine plus petite que celle nécessaire pour un travail traditionnel au godet, entraînant ainsi une économie de gazole.

Colorer les matériaux de construction sans émettre de poussière. C'est l'objet des tablettes de pigment que propose **Supply Company**, en substitution aux poudres classiquement utilisées

pour cet usage. Supprimant toute émission de particules nocives – le dioxyde de titane, utilisé dans les pigments est classé cancérigène –, la mise en œuvre de ce produit se fait par simple friction.

L'application du **pigment en tablette** est opérée par déversement au-dessus du malaxeur à béton, ou par air pulsé pour les applications routières. Ne nécessitant aucun chauffage pour les applications routières et donc apport d'énergie supplémentaire pour sa dispersion, l'usage de ce produit entraîne une diminution des coûts en énergie du process. Son conditionnement en rend le dosage aisé et précis avec des systèmes automatiques. Facile à manipuler et ne craignant pas l'humidité, son stockage est simplifié.



INNOVATION
AWARDS
OR 2024 by
INTER
MAT.

BOMAG Bomag Assistance au Freinage d'Urgence

Stand 5a
C134



L'Assistance au Freinage d'Urgence BOMAG est une technologie conçue pour les engins de construction routière qui prévient les collisions tout en protégeant les enrobés chauds des dommages. La machine analyse en permanence son environnement pour une couverture parfaite. L'Assistance au Freinage d'Urgence est capable de détecter les dangers potentiels avant qu'ils ne surviennent. Cela permet l'application précoce de stratégies de décélération automatique.

Principales caractéristique

- Analyse de l'environnement grâce à la technologie lidar multi-directionnelle
- Projection de la trajectoire de la machine en fonction de la vitesse et de l'angle de braquage
- Détection fiable de tout objet ou personne sur la trajectoire
- Solution entièrement intégrée qui permet à la machine de « voir dans les coins »
- Prévention des collisions grâce au freinage automatique
- Plusieurs stratégies de freinage adaptées au style de conduite de l'opérateur et qui protègent les enrobés chauds d

INNOVATION
AWARDS
ARGENT 2024 by
INTER
MAT.

DMS TECHNOLOGIE GMBH Pilotage de Lame de Nivelage (PLN)

Stand 5b
D097



La commande de la lame de l'excavateur (PLN) est un système de commande automatisé pour la lame de l'excavateur. Les travaux de nivellement peuvent être effectués avec la lame plutôt qu'avec le godet, lorsque l'EBC est installé, ce qui donne la possibilité d'effectuer des travaux de nivellement avec l'aide d'un système de contrôle automatisé.

Le système se compose d'un récepteur laser, d'un système de commande installé sur l'excavatrice, de plaques latérales et d'un mât fixé à la lame.

Le système est très productif, facile à utiliser et abordable ! Le résultat est une productivité doublée et un meilleur résultat final du travail de nivellement.



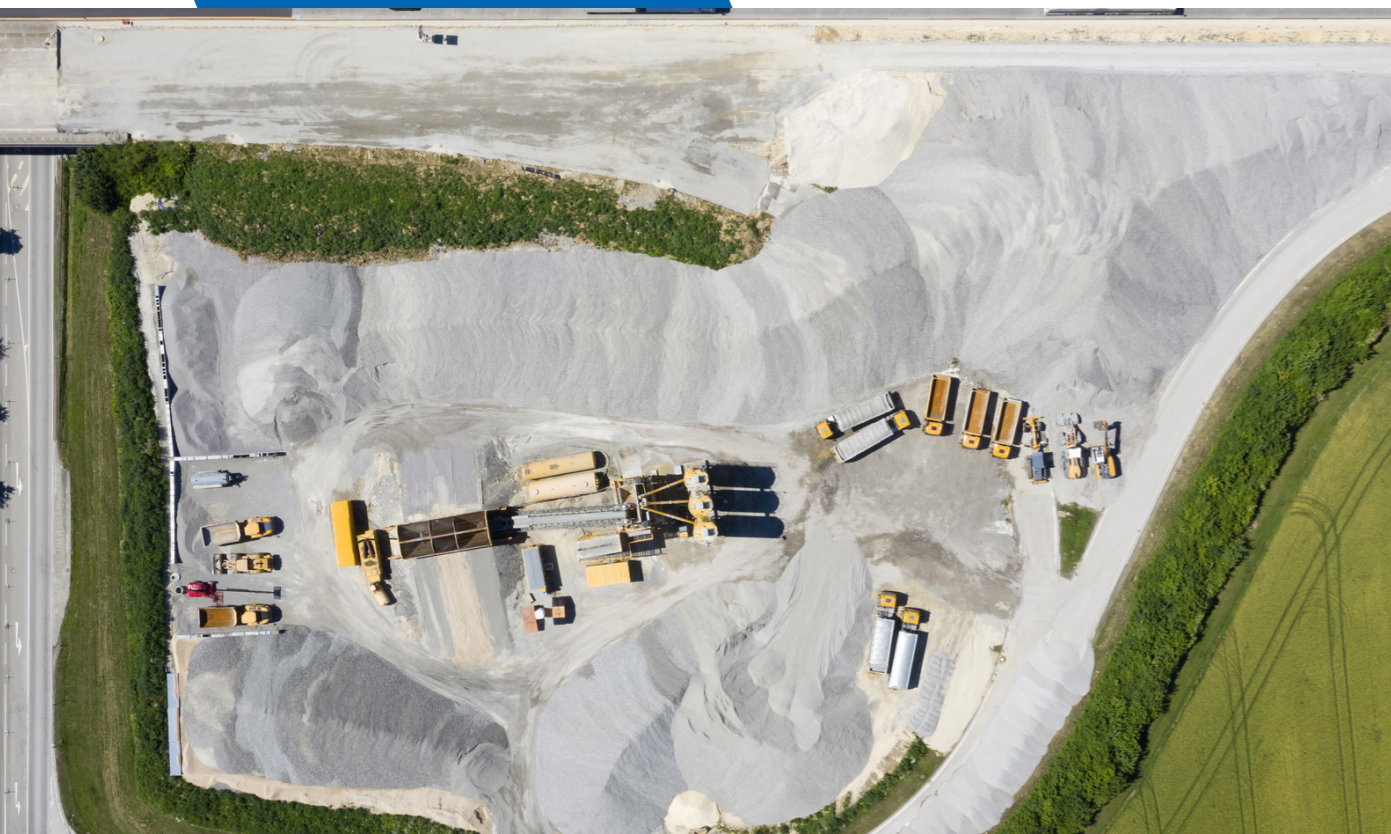
SUPPLY COMPANY Pigment en Tablette

 Stand 6
E148


Pigment sous forme solide sans poussières, facile à doser avec des systèmes automatique (contrairement à sa forme initiale : la poudre), ne craint plus l'humidité (plus de perte de produit), respectueux de la santé humaine (plus de nano particule avec le dioxyde de titane : cancérigène) : selon la Règlementation - Fiche toxicologique - INRS,(Dioxyde de titane (FT 291).

Respectueux de l'environnement, car se disperse juste par friction et non plus par chaleur + friction (pour le secteur routier) donc diminution du coût d'énergie : gaz ou électricité et forte diminution de rejet CO2 dans l'atmosphère.

Cette forme peut être utilisée dans tous les secteurs d'activités : Industrie du béton, Industrie routière, industrie de la peinture ou la forme de pigment utilisée et sous forme de patte : "mélange d'eau et de pigment" et donc un transport avec une empreinte carbone trop élevée. Le stockage et moins contraignant que le pigment en poudre (humidité...)



Les lauréats de la catégorie Bâtiment, Génie civil et Filière du Béton

La décarbonation des produits de la préfabrication en béton est un objectif que l'on peut atteindre de plusieurs manières. L'utilisation d'un liant moins émetteur de CO₂ est la première. Il existe désormais plusieurs solutions alternatives au ciment traditionnel. L'une des autres solutions est la substitution partielle ou totale de fibres aux aciers d'armature. Mise au point dans le Groupe Michelin et issue d'une collaboration avec un bureau d'études spécialisé dans les structures en béton fibré, le produit **AraNea Composite** est un composé de fibres de verre et de résine. La résistance mécanique qu'il confère au béton, comme son insensibilité à la corrosion, limitant l'épaisseur d'enrobage nécessaire, permet une économie de matière et la réalisation d'ouvrages plus fins. Il permet aussi de se passer d'atelier d'armature.

Les dalles préfabriquées sont un produit courant de l'industrie du béton. Elles permettent de réaliser des ouvrages à partir de ces éléments autoportants nécessitant une quantité de béton réduite et d'un poids moindre. Betolar va plus loin en offrant une solution pour la réalisation de dalles alvéolées à partir de son produit Geoprime. Il s'agit d'un béton sans ciment à faible émission de carbone. Le liant nécessaire à la fabrication de ce béton est issu de sous-produits de process industriels. La solution **Geoprime Hollow Core**, dalle alvéolée Geoprime distribuée sous licence, ne nécessite aucune modification des opérations de préfabrication. Le cycle de moulage, le temps de durcissement et de rétention sont identiques à ceux des produits à base de ciment Portland. Betolar annonce, pour la réalisation des dalles alvéolées, une réduction des émissions de CO₂ de 75 % par rapport à celles des produits standards.

Dans un porte-malaxeur classique le réservoir du malaxeur est entraîné par un ensemble moteur-pompe hydraulique mis en action lui-même par le moteur du camion porteur. Ainsi le moteur thermique du camion doit tourner non seulement pendant le transport du béton, mais aussi pendant des phases d'attente sur le chantier, pour éviter toute ségrégation dans le matériau. Le centre des villes va devenir de plus en plus inaccessible

aux véhicules à moteur diesel pour prémunir les habitants des émissions nocives, mais aussi du bruit. Putzmeister propose une solution pour les chantiers urbains avec son **e-Mixer P9 G iOntron**. Il s'agit d'un malaxeur entraîné par un moteur électrique d'une puissance de 315 kW, doté d'un couple suffisant, lui assurant un fonctionnement quasiment silencieux, sans émission de CO₂. Les batteries du iOntron, d'une capacité de 350 kWh, lui donnent une autonomie d'environ 8h, après une nuit de rechargement. Le malaxeur iOntron, prévu pour être monté sur un porteur 8x4 de 32 t de PTC, a une capacité de 9 m³. Son utilisation est semblable à celle d'un matériel conventionnel. Cette innovation a remporté le Prix spécial World Of Concrete Europe .

Artisans du BTP, paysagistes, et particuliers ont souvent besoin de petites quantités de béton prêt à l'emploi, béton de chape, béton de propreté, béton à bordures, etc. Pourquoi ne peut-on s'en procurer près de son chantier dans un « self service » ? **Le distributeur automatique de béton Selfbeton** se substitue à la bétonnière de chantier. Silencieux, il apporte une meilleure maîtrise de la formulation du béton gérée par un automate en même temps qu'une garantie que l'opération n'engendrera pas de pollution grâce à un système de nettoyage automatique.

Dans sa version de base, le distributeur automatique de béton de Selfbeton est équipé d'un malaxeur de 500 l, un silo à ciment de 33 m³, une trémie compartimentée de 2x3 m³ et d'un convoyeur à bande de 8m. Les clients peuvent passer commande d'une des formulations de béton proposées au comptoir de l'agence, à la borne de l'installation ou via Internet. Venant en complément des 2000 centrales sur le territoire français, conçues pour délivrer de gros volumes, le distributeur est conçu pour être installé par un réseau de sociétés indépendantes, à présent environ 150 existent en France.

BETOLAR

Geoprime Hollow-Core Slab

Stand 6
G158



Betolar propose un matériau de béton durable et à faible émission en carbone avec sa solution Geoprime®. La solution proposée permet de transformer des volumes importants de sous-produits industriels précédemment inexploités, en un ciment alternative pour remplacer le ciment portland qui est responsable de 8 % des émissions mondiales de CO2. Geoprime est un matériau sans ciment destiné pour diverses applications de béton et de produits de construction.

Ce matériau est équivalent au béton traditionnel à base de ciment. Cependant, il présente une plus faible empreinte carbone de moins d'environ 80 % par rapport au ciment.

Avec notre solution Geoprime Slab, les dalles alvéolées les plus écologiques de nos jours, nous aidons les industriels d'éléments en béton préfabriqué à répondre à la demande de produits de construction à faible empreinte carbone. Nos solutions sont faciles à mettre en œuvre dans la production actuelle, sans nécessiter de modifications majeures de production.

AraNea

Fibre composite AraNea

Stand 6
G161



AraNea Composite (groupe Michelin) propose sur le marché de la construction, une fibre composite verre résine, qui peut venir en substitution, de tout ou partie, des armatures présentes dans les éléments préfabriqués à partir de béton. Notre fibre permet d'apporter des caractéristiques mécaniques et chimiques intéressantes dans le cadre de dimensionnement d'ouvrages en béton : rapport masse/poids, anti corrosion, réduction enrobage armature, adaptation au béton bas carbone.

Ces arguments permettent de réaliser des gains de CO2 non négligeable lors de la construction mais aussi tout au long de la durée de vie de l'ouvrage. AraNea Composite se positionne comme le renfort bas carbone d'une très haute technicité.

SELFBETON

Distributeur automatique de béton SELFBETON

Stand EXT6
B041



Le distributeur automatique de béton SELFBETON est un concept global visant à donner accès à l'achat de béton et mortier frais, prêt à l'emploi à tout professionnel et particulier ayant besoin de petites quantités de béton (à partir de 3 brouettes).

SELFBETON est un automate de production qui va permettre à l'utilisateur d'acheter son béton en ligne ou soit directement sur une borne d'achat. Puis l'automate va produire la commande du client en toute autonomie et va lui délivrer le béton prêt à l'emploi directement dans sa remorque ou son véhicule adapté, et ce en moins de 3mn. L'originalité du concept est son système de nettoyage automatique qui ne génère aucun déchet et aucun effluent. SELFBETON est moins polluant qu'une simple bétonnière.

Les lauréats de la catégorie Décarbonation & transition énergétique

L'électrification des matériels peut dépasser le simple cadre d'un changement de motorisation. Elle peut impliquer la totalité des composants d'une machine, leur interaction, leur gestion, leur suivi. Moog Construction a créé le **Terratech Ecosystem**, un écosystème électrique intégré combinant des composants, moteurs, vérins électriques, contrôleurs et modules de commande, ainsi que des logiciels de contrôle.

C'est l'Iot (Internet of Things, Internet des objets) qui permet de rassembler les informations numériques issues de cet écosystème. Cet écosystème évolutif et modulaire permet de concevoir des matériels au moins aussi efficaces que les matériels diesel, plus aisés à fabriquer (car ils nécessitent moins de composants), d'une maintenance facilitée (sans fluide hydraulique), et d'un coût total de possession réduit. Et bien sûr moins émetteur de CO₂.

Pour lutter contre le réchauffement climatique, il faudra concevoir et construire des matériels électriques. Mais il est une autre source de décarbonation de l'activité du BTP : la substitution de l'électricité au gazole dans les matériels et véhicules existants. Novum Tech propose une gamme de **systèmes d'électrification** de 48 V à 800 V, propres à équiper des matériels de 5 kW à 350 kW. Ce sont des groupes motopropulseurs, des packs de batteries au lithium-ion, accessoires et auxiliaires électriques, chargeur, solutions de chauffage, et l'électronique de gestion du véhicule.

Ces ensembles sont optimisés pour leur mission : packs de batteries permettant une optimisation des espaces disponibles dans la machine, calculateurs assurant l'interfaçage avec le reste du véhicule, etc. Au total cette électrification aura pour effet une décarbonation des engins, mais aussi une productivité améliorée grâce à l'intégration des kits de Novum Tech, et encore une maintenance facilitée.



MOOG CONSTRUCTION TerraTech Ecosystem

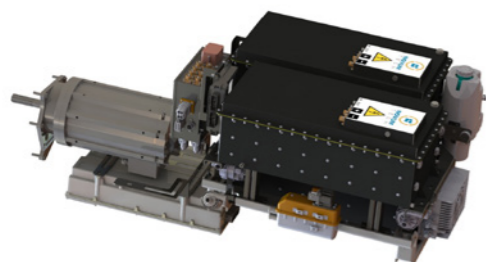
Stand 5b
C045



TerraTech est un écosystème électrique intégré et éprouvé combinant des logiciels de contrôle, du matériel durable (vérins électriques, modules de commande de véhicules, moteurs, contrôleurs, gestion de l'énergie) et des informations numériques grâce à l'IoT.

NOVUM TECH Système d'électrification

Stand 5b
F087



Nous développons et produisons dans nos locaux en Isère **une gamme complète de systèmes d'électrification de 48V à 800V pour une puissance de 5 kW à 350 kW, adaptés aux enjeux actuels du marché.**

Ces solutions permettent d'adresser une large gamme d'applications, de petits engins aux gros véhicules industriels (mini-pelle, véhicules routiers, camions, engins agricoles...). Ces solutions sont composées de plusieurs briques technologiques assemblées entre elles pour fournir en série un produit fini, Plug'n'Play et à moindre coûts pour nos clients.

Les lauréats de la catégorie Nouvelles Technologies & Énergies

L'actionneur électrique est un complément naturel des matériels animés par un moteur électrique. Il offre un rendement élevé, élimine le danger de fuite d'huile, et ne requiert quasiment pas de maintenance. **Excess Engineering** a développé un **actionneur électrique** à haute puissance destiné à remplacer les systèmes hydrauliques lourds. Il offre une puissance de 80 t et une course qui peut atteindre 3 m. Le constructeur destine son équipement aux matériels neufs, mais aussi aux matériels existants, avec des modèles compacts se substituant aisément aux vérins hydrauliques à remplacer.

Il annonce un rendement de son actionneur, pour des applications à des matériels de chantier, de 90% dans une configuration entièrement électrique, contre 10 à 15% pour un vérin hydraulique actionné par un moteur diesel, et 40 à 45% pour un système électrohydraulique. L'efficacité de ce produit se traduit par une consommation d'énergie réduite, tout comme les émissions, des besoins de maintenance moindres, et ainsi des coûts d'exploitation nettement inférieurs, souligne le constructeur.

Opérer simplement des mesures complexes grâce au mouvement, c'est ce que permet le **Moasure One**. Cet appareil est composé d'un boîtier et d'une canne à positionner sur les points à relever. Il utilise le déplacement de l'opérateur pour effectuer des mesures en s'appuyant sur des capteurs inertiels et un algorithme propriétaire. Pendant sa mise en œuvre, le Moasure One opère plus de 500 mesures chaque seconde. Le relevé prend en compte les pentes, les hauteurs, et permet de calculer des surfaces et espaces complexes même s'il y a des obstacles.

Avec son application dédiée on obtient une visualisation 3D en temps réel de la zone relevée. Le Moasure One est alimenté par une batterie interne au Li-ion rechargeable. L'appareil peut se substituer au classique optimètre-podomètre de chantier, mais il épargne aussi les calculs manuels et outils couramment opérés sur les chantiers. Il permet des mesures précises, réduit la nécessité de revenir sur les lieux pour vérifier les mesures, ainsi que les erreurs possibles dans la commande des approvisionnements.

Le recours aux simulateurs de conduite progresse dans le BTP. Il permet de former les opérateurs de matériels de chantier sans risque pour eux ni pour leur machine, à un coût bien moindre qu'avec un engin. Tenstar Simulation, un spécialiste des simulateurs, a mis au point le **VTS - Virtual Training Space**.

Ce produit est conçu pour que plusieurs opérateurs puissent s'entraîner ensemble. Il permet de connecter plusieurs simulateurs dans un « sandbox », un environnement commun qui permet les interactions. Les utilisateurs peuvent s'entraîner seuls ou avec un instructeur. Tenstar offre en complément des outils adaptés, comme le Tenstar Record & Play qui permet à l'utilisateur d'analyser, d'évaluer sa prestation et de s'améliorer. Outre les avantages du système en matière de sécurité et de coût de mise en œuvre de la formation, l'absence de recours à un engin permet d'économiser des émissions de CO₂.



INNOVATION
AWARDS
OR 2024by
iNTER
MAT.

TENSTAR SOLUTION

VTS - Virtual Training Space

Stand 5b
B073

Notre invention est la seule au monde à permettre à plusieurs utilisateurs de s'entraîner ensemble dans divers domaines tels que la construction, l'agriculture ou le secteur des transports. **Il s'agit d'un système de plusieurs simulateurs d'entraînement connectés dans un environnement de bac à sable.**

INNOVATION
AWARDS
ARGENT 2024by
iNTER
MAT.

EXCESS ENGINEERING AS

Actionneur électrique

Aucun système hydraulique nécessaire

Stand 5b
C081

Nous avons développé **un actionneur électrique qui remplace les systèmes hydrauliques lourds, fournissant un système entièrement électrique pour pousser, lever et tirer avec un rendement énergétique de 87 %. Cette solution combine une grande puissance (80+ tonnes) et une longue course (jusqu'à 3 mètres).**

Le système électrique offre de nombreux avantages, notamment une meilleure efficacité énergétique, l'absence de nécessité d'huile hydraulique et une durée de vie prolongée. Il peut être conçu sous une forme compacte comparable en taille aux systèmes hydrauliques existants, éliminant ainsi le besoin de modifications importantes de la structure des engins de construction lors du remplacement des systèmes hydrauliques par des actionneurs électriques

INNOVATION
AWARDS
BRONZE 2024by
iNTER
MAT.

MOASURE

Moasure ONE

Stand 5b
B073

Moasure, premier outil de mesure au monde basé sur le mouvement, transforme le secteur de la construction et du génie civil. La technologie brevetée Moasure transforme la manière dont les professionnels travaillent en fournissant des mesures et un plan rapidement et simultanément. En simplifiant la mesure de formes et d'espaces complexes, Moasure permet aux professionnels de la construction d'adopter une nouvelle approche avec des données en temps réel consultables à l'écran.

Cet outil innovant permet aux utilisateurs de dessiner, de relever en 3D, de prendre en compte les pentes, les hauteurs et de calculer les surfaces sans effort, même si il y a des obstacles. Moasure fournit aussi des calculs précis de surface et de volume, facilitant ainsi la commande de matériaux et le nivellement de terrain. Économisez des heures de travail et devenez plus productif avec Moasure, la manière intelligente de mesurer pour tous les projets de construction.

2 Prix spéciaux Start up

INNOVATION
AWARDS
START UP 2024

by

iNTER
MAT.

Quelques constructeurs de matériels de chantier travaillent sur des prototypes de machines autonomes évoluant sans intervention humaine. La start-up Heracles Robotics a porté son attention sur des matériels de travaux publics existants afin de les doter des moyens d'effectuer leur tâche de manière autonome. On communique à la machine le projet à réaliser, par exemple, pour une pelle, creuser une tranchée sans assistance.

Dans ce cas la machine est équipée d'un GPS vertical, de centrales inertielles, de calculateurs et d'un LiDAR scannant l'environnement et vérifiant la bonne exécution de la tâche, et d'un automate fabriqué en interne. L'intelligence artificielle optimise en continu la vitesse et la précision des mouvements. Elle mesure aussi la consommation de la machine pour lui imprimer la conduite la plus économe. L'objet de ce système est de réduire l'empreinte carbone des chantiers de terrassement, de 18%, leur coût, de 30 %, de répondre à la pénurie de main d'œuvre, et enfin d'en maîtriser les délais, avec, notamment, la possibilité de travailler 24 h sur 24.

Les travaux publics et le génie civil se heurtent souvent à l'impossibilité de voir à travers la matière. Les tunneliers creusent dans des sous-sols encombrés connus seulement par des plans pas toujours à jour, ou des sondages opérés seulement de place en place sur le tracé prévu. Ou encore la surveillance du vieillissement des ponts existants ne peut s'appuyer sur une vision interne de leurs points de faiblesse. C'est cet aveuglement que la start-up Muodim entend supprimer en s'appuyant sur la technique muographie, utilisée en volcanologie, ou encore en archéologie. La muographie enregistre les flux de muons, des particules d'origine cosmique et présentes dans la matière terrestre, pour cartographier l'intérieur d'un objet. Dans le BTP cette technique, faiblement consommatrice en énergie et sans danger, ni pour l'environnement ni pour les opérateurs, a principalement pour objet une démarche prédictive des risques.



HERACLES Robotics

 Stand 5B
 VS005


La société HERACLES Robotics développe un système de navigation et de travail autonome, opérationnel sur du matériel de travaux publics existant, afin de réaliser des opérations de terrassement sans conducteur d'engin. HERACLES Robotics propose aux entreprises de travaux publics des prestations complètes de terrassement, à coûts et délais réduits, réalisées par des engins de chantiers autonomes. Cette solution répond à trois contraintes majeures que rencontrent les sociétés de BTP : une très forte compétition sur les prix, liée à des prestations dépourvues de facteur différenciant, une exigence de flexibilité pour concentrer les interventions dans les périodes de temps sec et une pénurie de conducteur d'engins.

MUODIM Muographie (imagerie de structure)

 Stand 5b
 VS002


Aujourd'hui, les technologies sont très limitées pour voir à travers la matière. Quelques exemples de problèmes rencontrés auxquels les technologies actuelles répondent mal :

- Creusement de tunnel à l'aveugle : les tunneliers creusent sous les villes avec peu d'éléments à disposition sur les zones qu'ils vont rencontrer.
- Vieillesse des ponts : on ne sait pas voir à l'intérieur de l'infrastructure pour identifier des points de faiblesse.

Pourtant, la muographie, une nouvelle technologie en rupture dans l'univers du contrôle non destructif fait peu à peu son apparition. Elle permet de cartographier l'intérieur d'un objet de manière à produire des images à l'instar de ce qui est fait dans le monde médical.



Prix spécial World Of Concrete Europe



PUTZMEISTER e-Mixer P9 G iONTRON

 Stands 6
 E144 et 6 G144


Bétonnière portée 100 % électrique pour rouler et malaxer 100 % à l'électricité

Déplacement Camion électrique 8x4 SANY 408P
 Malaxage Carrosserie électrique P 9 G iONTRON

100 % écologique

- Émissions de CO2 jusqu'à zéro suivant le bouquet énergétique local
- Émissions sonores nettement réduites
- Consommation de carburant : zéro litre de diesel
- Consommation de l'eChassis en déplacement (à vide) : 120 kWh/100 km



Les nominés

Terrassement, Démolition et Transport

CANGINI BENNE SRL

Système Evo pour les attaches rapides

Stand 6 B115

Le système Evo est un système dont la principale valeur ajoutée est liée au concept de sécurité et d'efficacité opérationnelle conformément aux normes de sécurité EN474. Ce système innovant permet de vérifier directement depuis la cabine l'accouplement correct attache rapide - adaptateur.

DURATRAY INTERNATIONAL

Smart Tray

Stand 5a D075

Le Smart Tray (ST) de Duratray est le bac à benne basculante le plus avancé pour les camions miniers et de construction. Le ST peut surveiller automatiquement son état (structurel et d'usure) et en rendre compte à l'utilisateur en ligne et en temps réel.

DMS TECHNOLOGIE GMBH

Grappin de tri incluant l'outil de support Softgri

Stand 5a D097

La pince à tri SG de DMS est la première pince dotée d'un piston entièrement capoté pour le creusement et la saisie avec des excavateurs et des grues de chargement. Sa particularité réside dans le développement du piston hydraulique à double effet breveté. La réduction du poids à vide rendue possible par la conception unique et compacte permet à toute pelle hydraulique de transporter davantage de charge utile.

DYNASET OY

HRVB godet aspirateur de recyclage hydraulique

Stand EXT6 E080

Le godet aspirateur hydraulique de recyclage HRVB transforme la puissance hydraulique de la

machine porteuse en une puissante aspiration par le vide et une soufflerie d'air. Le HRVB est une unité compacte et intégrée pour la collecte, le recyclage et le tri de matériaux, de ferrailles et d'autres matières similaires sur les chantiers de construction, les parcs, les routes et les voies ferrées.

MINITOP

Tracksformer

Stand 5a J059

Tracksformer est un projet italien, né de la créativité de Giovanni Pietro Giacomino. C'est la marque Minitop, synonyme d'expérience, de passion et d'innovation depuis plus de 25 ans et leader sur le marché européen des chenilles en caoutchouc et des pneus. Tracksformer est le système innovant et breveté qui rend votre chargeuse compacte performante en tout lieu et à tout moment. Les chenilles peuvent changer en fonction de vos besoins de travail grâce aux quatre typologies d'outils, chacune étant orientée vers un réglage spécifique à appliquer sur les chenilles Tracksformer «nues».

STEELWRIST

Open-S

Stand EXT6 A091

Les travaux visant à créer la norme Open-S ont débuté en 2019 et ont été dirigés par Steelwrist et Rototilt, deux sociétés qui sont normalement de féroces concurrents mais qui ont néanmoins décidé de travailler ensemble dans le but plus large d'un système commun ouvert, indépendant des fabricants et mondial. Standard pour les attaches rapides entièrement automatiques.

STEELWRIST

TCX Tilt coupler

Stand EXT6 A091

Le TCX - une fonction d'inclinaison pour les plus petites pelles. Disponible en montage direct avec coupleur S30/180. Nouvelle technologie sur un produit simple : Front Pin Safety Hook, Corps compact entièrement moulé, Axes d'expansion.

Routes, Industries des Matériaux et Fondations

BOMAG

Bomag Assistance au Freinage d'Urgence

Stand 5a C134

L'Assistance au Freinage d'Urgence BOMAG est une technologie conçue pour les engins de construction routière qui prévient les collisions tout en protégeant les enrobés chauds des dommages. La machine analyse en permanence son environnement pour une couverture parfaite. L'Assistance au Freinage d'Urgence est capable de détecter les dangers potentiels avant qu'ils ne surviennent. Cela permet l'application précoce de stratégies de décélération automatique.

DMS TECHNOLOGIE GMBH

Pilotage de Lame de Nivelage (PLN)

Stand 5a D097

Le système se compose d'un récepteur laser, d'un système de commande installé sur l'excavatrice, de plaques latérales et d'un mât fixé à la lame. Le système est très productif, facile à utiliser et abordable ! Le résultat est une productivité doublée et un meilleur résultat final du travail de nivellement.

ERMONT

TSX l'usine d'enrobés écologique

Stand 5a C134

Le TSX est une nouvelle usine d'enrobés continue, écologique, unique au monde, capable de recycler de 0 à 70 % d'agrégats d'enrobés (AE) issus de la maintenance des routes avec un seul tambour, simplement, tout en assurant la protection de l'environnement et une haute qualité d'enrobés.

SUPPLY COMPANY

Pigment en Tablette

Stand 6 E148

Pigment sous forme solide sans poussières, facile à doser avec des systèmes automatique

(contrairement à sa forme initiale : la poudre), ne craint plus l'humidité (plus de perte de produit), respectueux de la santé humaine (plus de nano particule avec le dioxyde de titane : cancérigène) : selon la Réglementation - Fiche toxicologique - INRS,(Dioxyde de titane (FT 291).

WIRTGEN FRANCE

La revalorisation des pics de fraisage routier

Stand 5a G158

Le procédé chimique élaboré par l'entreprise BETEK, partenaire du Groupe WIRTGEN, permet, grâce à un traitement à base de zinc, de récupérer l'intégralité du carbure de tungstène et le cobalt contenus dans les pics routiers usagés pour le réintroduire dans la fabrication de pics neufs.

Bâtiment, Génie civil et Filière du Béton

ARANEA

Fibre composite AraNea

Stand 6 G161

AraNea Composite (groupe Michelin) propose sur le marché de la construction, une fibre composite verre résine, qui peut venir en substitution, de tout ou partie, des armatures présentes dans les éléments préfabriqués à partir de béton. Notre fibre permet d'apporter des caractéristiques mécaniques et chimiques intéressantes dans le cadre de dimensionnement d'ouvrages en béton : rapport masse/poids, anti corrosion, réduction enrobage armature, adaptation au béton bas carbone.

BETOLAR

Geoprime Hollow-Core Slab

Stand 6 G158

Betolar propose un matériau de béton durable et à faible émission en carbone avec sa solution Geoprime®. La solution proposée permet de transformer des volumes importants de sous-

produits industriels précédemment inexploités, en un ciment alternative pour remplacer le ciment portland qui est responsable de 8 % des émissions mondiales de CO2. Geoprime est un matériau sans ciment destiné pour diverses applications de béton et de produits de construction.

PUTZMEISTER e-Mixer P9 G IONTRON

Stands 6 E144 et 6 G144

Bétonnière portée 100 % électrique pour rouler et malaxer 100 % à l'électricité. Déplacement Camion électrique 8x4 SANY 408P. Malaxage Carrosserie électrique P 9 G IONTRON. 100 % écologique : émissions de CO2 jusqu'à zéro suivant le bouquet énergétique local, émissions sonores nettement réduites, consommation de carburant : zéro litre de diesel et consommation de l'Chassis en déplacement (à vide) : 120 kWh/100 km

SATECO ThermoKit

Stand 6 E114

Le "ThermoKit" sert à maintenir la productivité des chantiers utilisant des bétons bas ou très bas carbone. Un outil isolant et chauffant qui supporte les contraintes mécaniques du béton. C'est un caisson coffrant métallique qui s'ajoute aux panneaux standards, il isole, de maintient et de complète la chaleur générée par l'exothermie du béton pendant le séchage.

SELFBETON Distributeur automatique de béton SELFBETON

Stand EXT6 B041

Le distributeur automatique de béton SELFBETON est un concept global visant à donner accès à l'achat de béton et mortier frais, prêt à l'emploi à tout professionnel et particulier ayant besoin de petites quantités de béton (à partir de 3 brouettes).

SELFBETON E-SELFTOUIE : la mini toupie électrique sur remorque VL

Stand EXT6 B041

E-SELFTOUIE est une mini-toupie électrique sur remorque tractable par un véhicule léger permettant de transporter des petites quantités de béton jusqu'à 1000 litres. Adapté à la livraison des petits chantiers ou des chantiers d'accès difficile, sa motorisation électrique, lui confère une autonomie de près de 8 heures de fonctionnement.

Décarbonation & transition énergétique

MARINI Marini EvoDRYER

Stand 5a C134

L'équipe de techniciens experts de Marini a conçu une nouvelle solution qui fusionnerait toutes les exigences du client en une seule : EvoDRYER représente, à ce jour, la meilleure technologie disponible lorsqu'il s'agit d'introduire le RAP (Reclaimed Asphalt Pavement) dans l'anneau de recyclage et permettre au client cette flexibilité d'action qui l'aiderait de manière significative à répondre aux besoins les plus différents du marché.

MULTLITEL PAGLIERO Nouvelles gammes full electric, Axon : nacelles sur camion MT 162 Axon et MJE 250 Axon

EXT5 D018

La nacelle télescopique montée sur un camion Iveco e-Daily 35S10 Full Electric (PTAC de 3.500 kg), équipée de stabilisateurs dans le gabarit, avec descente verticale avant et arrière, ce qui permet de la positionner même dans des espaces restreints. La nacelle télescopique MJE 250 Axon sur e-Daily 50C14 E, PTAC de 5,2-tonnes avec roues jumelées. Quand le bras est

Nouvelles Technologies & Énergies

BERGERAT MONNOYEUR Digitalisation, Intelligence Artificielle et Réalité Augmentée au service de la gestion de flotte

Stand 5b E023

Services issus de la connectivité : Garantir 100 % de la flotte connectée avec une donnée de qualité (y compris rétrofit, y compris remplacement du matériel obsolète type 2G/3G, toutes marques) ; Édition de rapport mensuel standard avec benchmark et émissions de CO2 ; accès au Diagnostic à distance ; Maintenance prédictive : à l'aide de l'IA et toujours la planification proactive de la maintenance préventive du parc.

CHRONO FLEX Service de filtration de l'huile hydraulique sur site

Stand 5b E023

Dans un contexte où les clients doivent impulser une démarche RSE et donc un changement de mentalité et d'habitude qui doivent s'opérer, CHRONO Flex en tant que partenaire de solutions hydrauliques, accompagne ses clients dans l'allongement de la durée de vie de leurs machines en proposant un nouveau service de filtration d'huile hydraulique.

COJALI FRANCE Jaltest Diagnostic AR

Stand 5b B074

Jaltest Diagnostics AR est le premier système de diagnostic multimarque développé dans la technologie de réalité mixte qui permet au mécanicien de diagnostiquer les unités électroniques d'un véhicule, d'interagir avec elles, de consulter l'information technique connexe et de recevoir une assistance technique avancée, en temps réel et dans un concept de mains libres complètement innovant et pionnier sur le marché.

entièrement étendu, il est possible de travailler en négatif à -3,5 m. Sur les deux modèles, EVE assure la rapidité, la linéarité et la fluidité des mouvements verticaux et horizontaux. Aucune traction brutale, mais un parfait équilibre.

NOVUM TECH Système d'électrification

Stand 5a F087

Une gamme complète de systèmes d'électrification de 48V à 800V pour une puissance de 5kW à 350 kW, adaptés aux enjeux actuels du marché. Ces solutions sont adaptées à une large gamme d'applications, de petits engins aux gros véhicules industriels et sont composées de plusieurs briques technologiques assemblées entre elles pour fournir en série un produit fini, Plug'n'Play et à moindre coûts pour nos clients.

MOOG CONSTRUCTION ZQuip

Stand 5a C045

Une plateforme modulaire plug and play qui remplace les moteurs diesel. Conçu pour connecter et faire fonctionner les modules de batterie ZQuip afin d'alimenter les moteurs électriques sans entretien qui entraînent les systèmes hydrauliques existants.

MOOG CONSTRUCTION TerraTech Ecosystem

Stand 5a C045

TerraTech est un écosystème électrique intégré et éprouvé combinant des logiciels de contrôle, du matériel durable (vérins électriques, modules de commande de véhicules, moteurs, contrôleurs, gestion de l'énergie) et des informations numériques grâce à l'IIoT.

EXCESS ENGINEERING

Actionneur électrique - Aucun système hydraulique nécessaire

Stand 5b C081

Nous avons développé un actionneur électrique qui remplace les systèmes hydrauliques lourds, fournissant un système entièrement électrique pour pousser, lever et tirer avec un rendement énergétique de 87 %. Cette solution combine une grande puissance (80+ tonnes) et une longue course (jusqu'à 3 mètres). Le système électrique offre de nombreux avantages, notamment une meilleure efficacité énergétique, l'absence de nécessité d'huile hydraulique et une durée de vie prolongée.

KOMATSU EUROPE INTERNATIONAL NV

Ensemble d'outils pour faciliter la collecte de données sur le terrain tel qu'il est construit

Stands 5b E168 – 5b E167 – EXT6 A118

Komatsu Smart Construction Europe achève le développement d'un ensemble d'outils peu coûteux et conviviaux pour la collecte de données sur le terrain tel qu'il a été construit. Cette suite comprend le Smart Construction (SC) 3D Machine Guidance et le 3D Machine Guidance Flex exclusif à Intermat qui agissent comme des dispositifs IoT, le Smart Construction Remote qui facilite la transmission des données et le Smart Construction Dashboard qui permet une visualisation et une analyse 3D complètes.

MOASURE

Moasure ONE

Stand 5b C070

Moasure, premier outil de mesure au monde basé sur le mouvement, transforme le secteur de la construction et du génie civil. La technologie brevetée Moasure transforme la manière dont les professionnels travaillent en fournissant des mesures et un plan rapidement et simultanément. En simplifiant la mesure de formes et d'espaces complexes, Moasure permet aux professionnels de la construction d'adopter une nouvelle approche avec des données en temps réel consultables à l'écran.

TENSTAR SIMULATION

VTS - Virtual Training Space

Stand 5b B073

Notre invention est la seule au monde à permettre à plusieurs utilisateurs de s'entraîner ensemble dans divers domaines tels que la construction, l'agriculture ou le secteur des transports. Il s'agit d'un système de plusieurs simulateurs d'entraînement connectés dans un environnement de bac à sable.



À propos des organisateurs

S.E INTERMAT réunit :

EVOLIS

Regroupement du CISMA (syndicat des équipements de construction, infrastructures, sidérurgie et de manutention) et PROFLUID (Association Française des Pompes et Agitateurs, des Compresseurs et de la Robinetterie) est l'organisation professionnelle représentative des acteurs qui évoluent sur le marché français des biens d'équipement mécanique. Depuis son rapprochement avec le SYMOP (organisation des machines et équipements pour la production industrielle), EVOLIS représente 600 entreprises adhérentes, 82 000 emplois en France et un chiffre d'affaires de 18 milliards d'euros dont 11 milliards à l'export.

www.evolis.org

SEIMAT

Le syndicat des Entreprises Internationales de Matériels de Construction et de Manutention. Le SEIMAT fédère et anime les principaux acteurs mondiaux des équipements et matériels de construction agissant en France. Le syndicat apporte à ses adhérents une expertise dans les domaines juridique, technique, social, environnement, douane, hygiène et sécurité. Il leur propose également une information constamment mise à jour sur l'activité économique et industrielle et produit les statistiques des ventes de matériels en France. Au travers de son association Club SEIMAT, il contribue activement à la promotion et l'amélioration de l'image de marque des métiers de la maintenance des matériels de construction et de manutention.

www.seimat.com

COMEXPOSIUM

L'un des leaders mondiaux de l'organisation d'événements et de l'animation de communautés autour de leur business et de leurs passions. Comexposium organise plus de 150 événements professionnels et grand public, couvrant plus de 10 secteurs d'activité (agriculture/alimentation, retail/digital, mode/accessoires, loisirs..). Le groupe met en relation 48 000 exposants et 3,5 millions de visiteurs, 365 jours par an dans 22 pays. Créateur d'expériences et de rencontres entre les individus, Comexposium permet à ses communautés d'être connectées toute l'année via des leviers omnicanaux efficaces et ciblés, grâce à ses événements (SIAL, All4Pack emballage paris, Paris Retail Week, One to One Monaco & Biarritz, Foire de Paris, Rétromobile...) et leurs contenus associés.

PARIS.INTERMATCONSTRUCTION.COM

Suivez-nous



#INTERMATPARIS

CONJOINTEMENT AU SALON

