

COMMUNIQUÉ DE PRESSE

Laval, le 12 décembre 2024

Au Centre Hospitalier du Nord Mayenne : inauguration des ombrières photovoltaïques ouvertes à l'investissement citoyen

Sur le parking de l'hôpital à Mayenne, le 10 décembre : l'équipe du Centre Hospitalier, la Société Énergie Mayenne, Énergie Partagée et See You Sun se réjouissent d'inaugurer les quatre ombrières du parking usagers du site Baudrairie de l'établissement de santé.

Depuis la fin de l'été, les travaux de cette centrale solaire, d'une puissance totale de 500 kWc, sont terminés. Les quatre ombrières sont donc prêtes à produire une électricité renouvelable qui sera entièrement consommée par le Centre Hospitalier.

Retour sur cette belle réussite collective, citoyenne et territoriale.



©See You Sun

1- Les caractéristiques de la centrale solaire du Centre Hospitalier du Nord Mayenne

Après les travaux de fondation réalisés par l'entreprise Pigeon TP, la construction et la pose de la charpente, puis les travaux électriques par l'entreprise Spie, la mise en service des 4 ombrières photovoltaïques du parking usagers de l'hôpital sera effective très prochainement. S'inscrivant dans le cadre d'une stratégie du GHT (Groupement Hospitalier de Territoire) en faveur des énergies renouvelables, le montant d'investissement de ce projet s'élève à 670 000 € entièrement financés par la Société Énergie Mayenne, See You Sun et Énergie Partagée ainsi que les banques actionnaires de la SEM.

A propos de Société Énergie Mayenne

Composée de 7 actionnaires dont Territoire d'énergie Mayenne, la société d'économie mixte Énergie Mayenne a pour vocation à accompagner et accélérer la transition énergétique du département. Elle permet d'associer des acteurs publics et privés pour développer des projets énergétiques sur le territoire, tout en garantissant la maîtrise de ces projets par les collectivités et leurs groupements. La SEM Énergie Mayenne considère également la préoccupation croissante de la société civile pour la production et la consommation d'énergies renouvelables à l'échelon local. C'est pourquoi, elle intègre nécessairement les citoyens dans les projets pour recueillir leur adhésion et leur implication à la transition énergétique menée.

COMMUNIQUÉ DE PRESSE

D'une puissance de 500 kWc (kilowatts crête), ces quatre ombrières photovoltaïques produiront **525 000 kWh (kilowattheures) d'électricité renouvelable par an**, soit la consommation électrique annuelle (hors chauffage) de 500 habitants. **L'intégralité de la production électrique sera consommée par l'hôpital**, couvrant ainsi 11 % des besoins électriques de l'établissement de santé.

2- L'investissement citoyen en appui à un projet vertueux pour le climat et le territoire

Comme les autres projets portés par la Société Énergie Mayenne, la centrale solaire du CHNM **est ouverte au financement citoyen**. En effet, les Lavallois, et les Mayennais en général, peuvent participer à cette transition énergétique et investir dans les centrales solaires en Mayenne, dont celles de leur commune. Ils peuvent alors devenir **actionnaire d'Énergie Partagée qui vise un objectif de rentabilité de 4 % bruts par an ou/et devenir sociétaire d'Enercoop Pays de la Loire et bénéficier d'une réduction d'impôt de 18 % à 25 %**.

Les personnes souhaitant investir sont invitées à se rendre sur www.semenergie53.fr pour obtenir toutes les informations nécessaires à leur souscription.

Pour Erwan Boumard, directeur d'Énergie Partagée, « *Ce projet s'inscrit dans la dynamique de développement des énergies renouvelables citoyennes portée depuis 2010 par Énergie Partagée, qui fédère plus de 370 initiatives en France, dont plus de 150 sont co-financées par Énergie Partagée. Conçu pour favoriser la maîtrise locale de la production d'énergie, un tel projet citoyen bénéficie à son territoire d'implantation ainsi qu'aux acteurs locaux, par ses retombées économiques et son impact social* ».



© Société Énergie Mayenne

A propos de Société Énergie Mayenne

Composée de 7 actionnaires dont Territoire d'énergie Mayenne, la société d'économie mixte Énergie Mayenne a pour vocation à accompagner et accélérer la transition énergétique du département. Elle permet d'associer des acteurs publics et privés pour développer des projets énergétiques sur le territoire, tout en garantissant la maîtrise de ces projets par les collectivités et leurs groupements. La SEM Énergie Mayenne considère également la préoccupation croissante de la société civile pour la production et la consommation d'énergies renouvelables à l'échelon local. C'est pourquoi, elle intègre nécessairement les citoyens dans les projets pour recueillir leur adhésion et leur implication à la transition énergétique menée.

COMMUNIQUÉ DE PRESSE

3- Le financement du projet : une forte implication des banques locales

La Société Énergie Mayenne, Énergie Partagée et See You Sun construisent actuellement **21 ombrières dans le département** comme celles du Centre Hospitalier, pour **un investissement total de 6,8 millions d'euros**. Dans ce cadre, les 4 banques locales actionnaires de la SEM (Crédit Mutuel Maine Anjou Basse Normandie, Crédit Agricole de l'Anjou et du Maine, Caisse d'Epargne Bretagne-Pays de Loire, et la Banque Populaire Grand Ouest) ont accepté de financer ces investissements à hauteur de 6 millions d'euros.

4- La reconnaissance du Label Énergie Partagée pour une démarche citoyenne exemplaire

Les ombrières du Centre Hospitalier du Nord Mayenne ont obtenu le Label Énergie Partagée en raison de leur approche exemplaire. Soutenu par l'Ademe, ce label distingue les démarches de développement d'énergie renouvelable particulièrement vertueuses pour les territoires. Il évalue les projets selon 12 critères détaillés répartis sur cinq axes essentiels : intérêt territorial, dynamique locale, finance éthique et citoyenne, gouvernance partagée, et écologie. (voir l'infographie des 5 axes du Label Énergie Partagée en annexe et [en téléchargement](#))



© Société Énergie Mayenne

A propos de Société Énergie Mayenne

Composée de 7 actionnaires dont Territoire d'énergie Mayenne, la société d'économie mixte Énergie Mayenne a pour vocation à accompagner et accélérer la transition énergétique du département. Elle permet d'associer des acteurs publics et privés pour développer des projets énergétiques sur le territoire, tout en garantissant la maîtrise de ces projets par les collectivités et leurs groupements. La SEM Énergie Mayenne considère également la préoccupation croissante de la société civile pour la production et la consommation d'énergies renouvelables à l'échelon local. C'est pourquoi, elle intègre nécessairement les citoyens dans les projets pour recueillir leur adhésion et leur implication à la transition énergétique menée.

COMMUNIQUÉ DE PRESSE

A propos de

A propos de la Société Énergie Mayenne

Composée de 7 actionnaires, dont Territoire d'énergie Mayenne, la société d'économie mixte Énergie Mayenne a vocation à accélérer la transition énergétique du département. Elle développe des projets d'énergies renouvelables associant acteurs publics et privés, tout en impliquant les citoyens. La Société Énergie Mayenne ambitionne également de vendre localement l'énergie produite par ses centrales.

Plus d'informations sur www.semenergie53.fr

A propos d'Énergie Partagée

Mouvement national de l'énergie citoyenne, Énergie Partagée accompagne et finance les projets citoyens de production d'énergie renouvelable. Portés par des collectifs citoyens et des collectivités locales qui en maîtrisent la gouvernance, ils font bénéficier leur territoire des retombées économiques générées. Fort d'un réseau national d'animateurs et de structures d'accompagnement, Énergie Partagée propose aux porteurs de projet de nombreuses ressources, formations, publications...

Reconnu Entreprise solidaire d'utilité sociale et labellisée Finansol, Énergie Partagée est aussi un outil d'investissement qui soutient les projets citoyens d'énergie renouvelable, en y investissant en fonds propres l'épargne de près de 7500 actionnaires citoyens. Depuis sa création en 2010, Énergie Partagée a engagé plus de 45 millions d'euros dans plus de 150 projets, pour partie en développement ou en chantier.

Plus d'informations : <https://energie-partagee.org>

A propos de See you Sun

SeeYouSun est Créateurs de Systèmes Solaires à l'échelle du territoire et développe des solutions solaires partagées pour les collectivités et les entreprises. SeeYouSun est un système solaire à part entière, le cœur d'une galaxie.

SeeYouSun accompagne ses projets de services et produits complémentaires sur 3 thématiques : Stationnement & mobilités, Sport & Loisirs et Bâtiments. SeeYouSun a développé un parc installé de 800 centrales pour une puissance de 200MWc. La promesse de SeeYouSun est de partager l'énergie positive.

Grâce à qui ? Au soleil ! Grâce à quoi ? Au solaire!

Contact: contact@seeyousun.fr

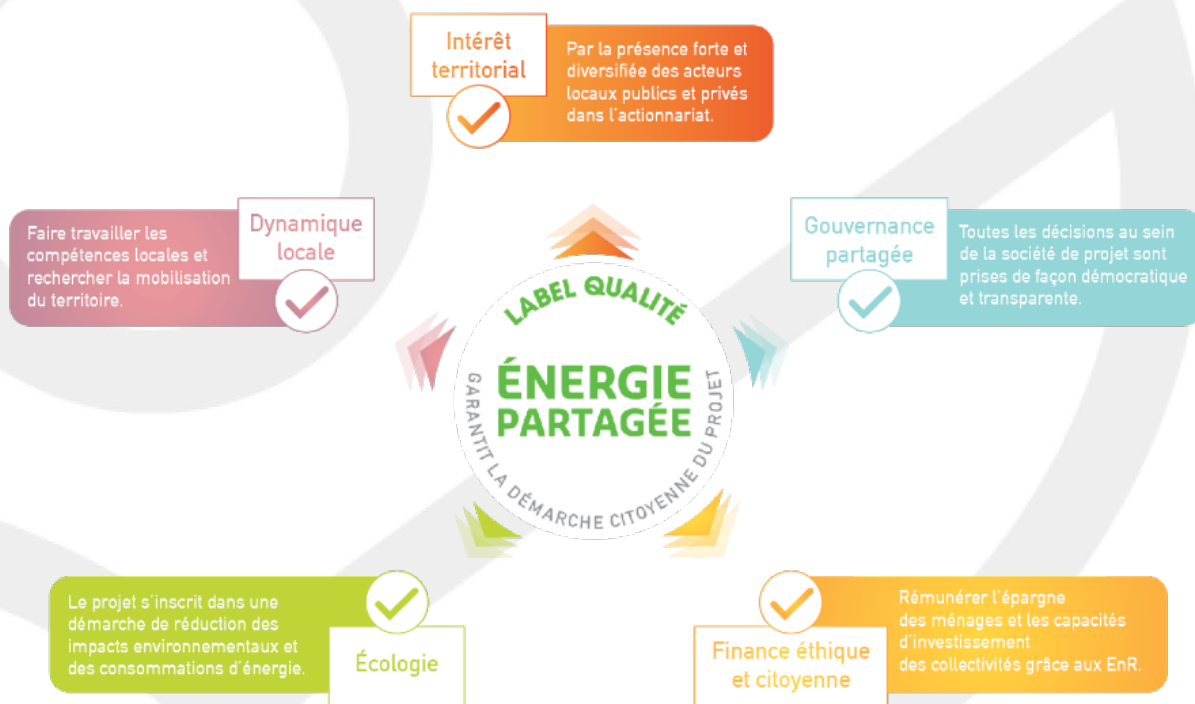
www.seeyousun.fr

A propos de Société Énergie Mayenne

Composée de 7 actionnaires dont Territoire d'énergie Mayenne, la société d'économie mixte Énergie Mayenne a pour vocation à accompagner et accélérer la transition énergétique du département. Elle permet d'associer des acteurs publics et privés pour développer des projets énergétiques sur le territoire, tout en garantissant la maîtrise de ces projets par les collectivités et leurs groupements. La SEM Énergie Mayenne considère également la préoccupation croissante de la société civile pour la production et la consommation d'énergies renouvelables à l'échelon local. C'est pourquoi, elle intègre nécessairement les citoyens dans les projets pour recueillir leur adhésion et leur implication à la transition énergétique menée.

COMMUNIQUÉ DE PRESSE

Annexe – Infographie des 5 axes du Label Énergie Partagée



A propos de Société Énergie Mayenne

Composée de 7 actionnaires dont Territoire d'énergie Mayenne, la société d'économie mixte Énergie Mayenne a pour vocation à accompagner et accélérer la transition énergétique du département. Elle permet d'associer des acteurs publics et privés pour développer des projets énergétiques sur le territoire, tout en garantissant la maîtrise de ces projets par les collectivités et leurs groupements. La SEM Énergie Mayenne considère également la préoccupation croissante de la société civile pour la production et la consommation d'énergies renouvelables à l'échelon local. C'est pourquoi, elle intègre nécessairement les citoyens dans les projets pour recueillir leur adhésion et leur implication à la transition énergétique menée.