



## Les agences et équipementiers engagés pour le bien-être de l'Homme et du Vivant



# CONCEVOIR, FABRIQUER ET INSTALLER

Du mobilier  
naturel et sain.



# DES INITIATIVES SUR TROIS TERRITOIRES

Avec un  
rayonnement  
national.

## 3 MENUISERIES

Dédiées aux espaces de vente  
et aux espaces de vie



Agencement  
sur-mesure



Agencement  
standard et concept



Agencement et bâti  
intérieur / extérieur

## UNE AGENCE D'INNOVATION



UN EXPERT  
DU VRAC



### Bergerac (24)

Site de **2 700 m<sup>2</sup>** avec rénovation en cours

**35 personnes** dont 17 en atelier

Machine à commande numérique 3 axes, Machine à commande numérique 5 axes, Machine de chargement automatique, Cabines de peinture

Signes distinctifs :  
Charpente, Isolation, Aménagements extérieurs



### Saint-Nicolas-de-Redon (44)

Site de **4 000 m<sup>2</sup>** dont 600 m<sup>2</sup> de stockage

**35 personnes** dont 21 en atelier

Cabine de peinture, Cabine de vernissage, Machine à commande numérique 3 axes, Machine à commande numérique 5 axes, Plaqueuse de chants, Toupie à commande numérique

Signes distinctifs :  
Maîtres-menuisiers (ébénistes, Compagnons du devoir)



### Saint-Bris-le-Vineux (89)

Site de **4 700 m<sup>2</sup>** dont 1040 m<sup>2</sup> de stockage

**60 personnes** dont 31 en atelier

Cadreuse de montage, Imprimante numérique 3D, Machine à commande numérique 3 axes, Machine à commande numérique 5 axes, Machine de chargement automatique, Ligne et cabines de peinture

Signes distinctifs :  
Bâtiment Cradle-to-cradle, faible consommation énergétique, de la petite à la grande série





2022

Création du groupement Horizons et intégration de Karion

2022

Livre sa vision du supermarché du futur, ZECA

2022

Lauréat du Bulk innovation challenge de Carrefour

2022

Présélection du Solvo pour le tremplin innovation de Réseau vrac

2021

Création de l'agence et lancement du Spicoj



2021

Déménagement du site sur l'éco-campus d'Ulteria à Saint-Bris-le-Vineux (89)

2006

Transmission de l'entreprise à Sébastien Becker et Alexis Nollet

1991

Mobil Wood se lance dans l'agencement

1960

Création par Jean-Pierre Franck



2020

Début de la collaboration avec la GMS pour l'équipement et l'alimentaire vrac

2022

Multi-récompenses pour Spicoj et lancement de Solvo

2014

Création de Bulk & Co à partir de Bio Création Bois



2022

Lancement de la construction du nouvel atelier

2021

Réalisation des premiers espaces tertiaires

2015

Intégration à Ulteria et changement de nom

2014

Intégration à Ulteria et changement de nom

1989

Création par Jean Milcent



2006

40 salariés

1998

Rachat du site par M. Roussarie

1962

Création de la société Debever & Cie à Bergerac





# LES CHIFFRES CLÉS

**65**

Ans de savoir-faire en menuiserie

**150<sup>+</sup>**

Salariés

**25**

M€ de chiffre d'affaires cumulés

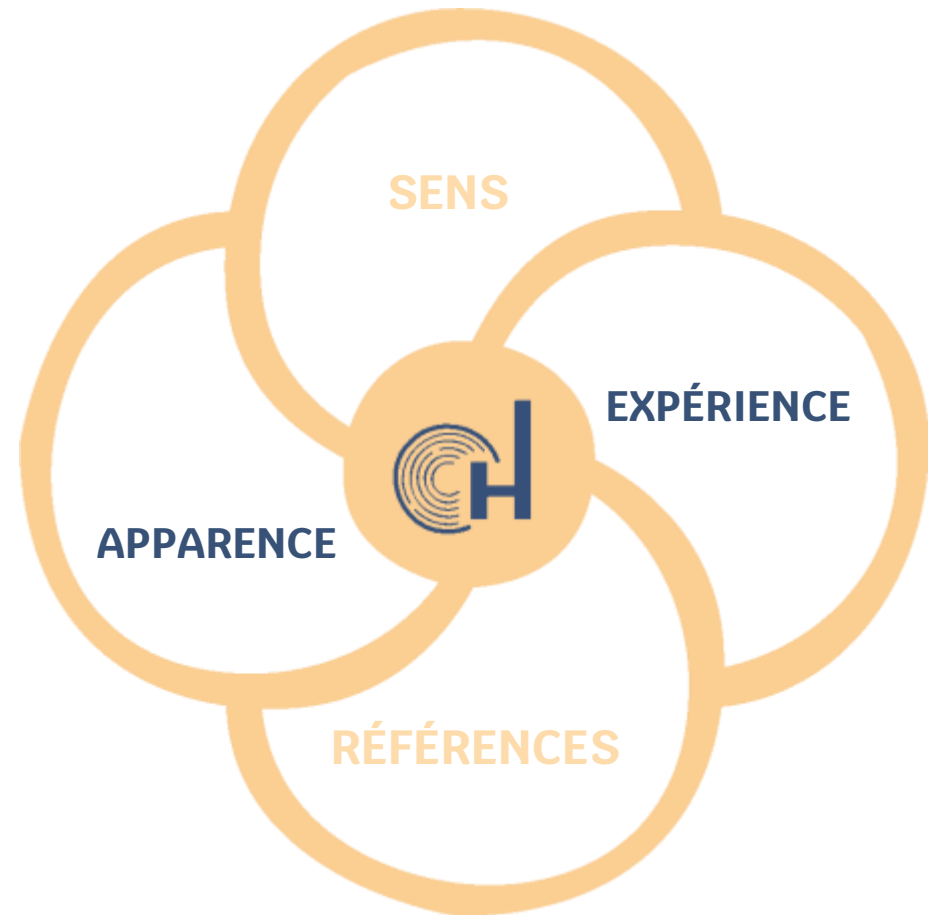
**30**

Ans d'expérience dans le retail

# LE GROUPEMENT DES AGENCEURS ENGAGÉS

## NOTRE MISSION

**Agencer et équiper** des espaces où le **Sens** porté par l'entreprise cliente, les **Références** proposées par les enseignes ou les marques, l'**Apparence** du point de vente ou du lieu de vie et l'**Expérience** des usagers sont en adéquation.



# UN ACCOMPAGNEMENT GLOBAL





# UN CONCEPT SUR-MESURE, UNIQUE OU DUPLICABLE

QUI S'ADAPTE À CHAQUE ESPACE

## Espaces de ventes

- Rayonnages
- Meubles F&L, Boulangerie
- Caisses et comptoirs

## Espaces de vie

- Bibliothèques
- Bureaux
- Cafétérias

## Marques

- Présentoirs
- Corners
- Boutiques



# Passez de la création de dettes à l'investissement pour l'avenir

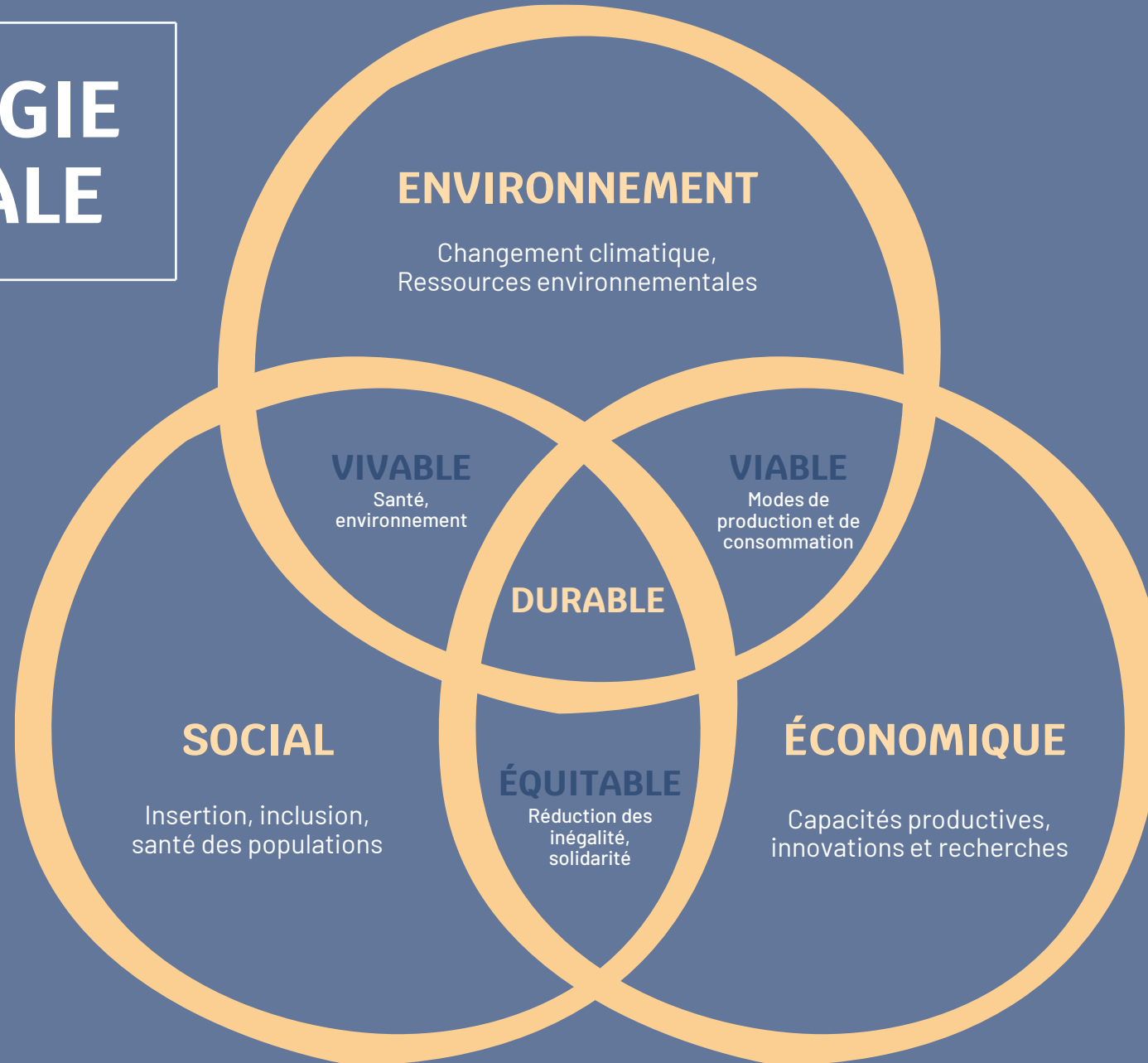



Nous sommes convaincus qu'un meuble éco-conçu est aussi un meuble économique car **plus robuste, moins sujet aux modes**, donc plus durable.

En travaillant avec des fournisseurs et prestataires locaux, nous sommes **acteurs de nos territoires** et **limitons les kilomètres parcourus** ainsi que les émissions et frais associés.

Constatez par vous-même que l'écologie est accessible, confiez-nous vos meubles et équipements à chiffrer.

# L'ÉCOLOGIE INTÉGRALE





**Soyez cohérents en proposant vos produits sur des matériaux sains.**

## Le bois massif

Nous avons fait le choix du **bois massif** et refusons catégoriquement de travailler les dérivés du bois : chez nous le **MDF**, les **panneaux de particules**, l'**OSB** et le **mélaminé** sont bannis.

Nous privilégions l'approvisionnement **local** et des **essences disponibles en France** telles que le **frêne gris**, le **chêne**, le **pin**, le **noyer**, le **hêtre**, le **merisier**, l'**érable** et le **peuplier**

Pour 1 Kg de...	Kg CO2e	coef vs Massif
<b>BOIS MASSIF</b>	0,03	
<b>MÉLAMINÉ</b>	0,3	10
<b>OSB</b>	0,56	19
<b>MEDIUM</b>	1,27	42
<b>ACIER STD</b>	1,42	47
<b>STRATIFIÉ</b>	3,88	129

*Ademe - Popai*

## Nos finitions

Toutes les finitions utilisées sont les plus propres possibles (**à base aqueuse ou des huiles naturelles**), et permettent la protection et une plus grande durabilité de nos réalisations.

Dans ce domaine, nous innovons également : nous avons travaillé avec la société **Algo Paint** pour développer un **vernis bio** **sourcé à base d'algues**, non-nocif et aux propriétés protectrices et respectueuses du bois massif. C'est une **exclusivité** que nous utilisons avec fierté.



# LES MATÉRIAUX ÉCO-INNOVANTS QUE NOUS FAÇONNONS



## Instead

Matériau à base de drêche (céréales issues du brassage de la bière) et d'un liant végétal.



## Malakio

Composé à 60% de coquillages recyclés et d'une matrice minérale à 40%. Les déchets coquilliers sont collectés localement puis broyés en Bretagne.



## LePavé

Entièrement constitué de déchets plastiques récupérés. 1500 kg de CO2 évités tous les 100 m2 par rapport au PAHD (Polyéthylène haute densité)



## La Scalite

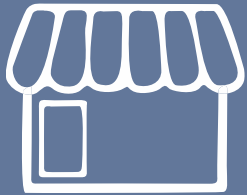
Produite en France à partir d'écaillés de poisson collectées dans les filières de sardines et saumon principalement. Aucun additif chimique.



## Paperstone

Produit à partir de papiers et cartons récupérés et compressés avec une résine appelée PetroFree.

# L'INNOVATION DANS 3 DOMAINES CLÉS



## Les consommateurs et la distribution

- Trémies pour la vente en vrac, depuis le début des années 1990
- Mobilier pour les enseignes spécialisées Bio depuis les années 2000
- Solutions et partenariats pour la démocratisation du vrac en GMS depuis 2020



## La nature, source d'inspiration à préserver

- Choix de la durabilité du bois massif en 1994
- Formations au biomimétisme en 2021
- Inauguration de l'usine Cradle-to-cradle de Mobil Wood en 2021



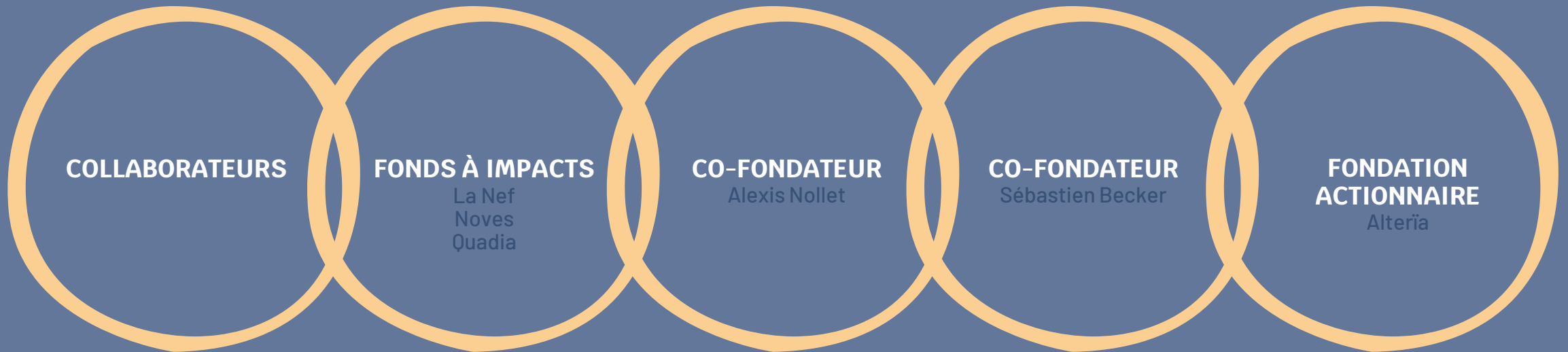
## Les modèles organisationnels et économiques

- Expérimentation de l'Holocratie en 2016
- Création de la fondation actionnaire Alteria en 2018
- Installation sur l'éco-campus Ulteriã en 2021

« *Le futur ne se prévoit pas, il se prépare.* »



# UNE GOUVERNANCE PARTAGÉE



## ACTIONNAIRE de l'écosystème Alteria

- Siège au comité stratégique
- Gardienne des valeurs et de la raison d'être d'Alteria (en ayant un droit de veto)
- Capte des dividendes (dont les premiers 100 K€)

## CONTRIBUTRICE de projets d'intérêt général

- Pour la transition écologique
- Au service des territoires



*Pour en savoir plus sur les fondations actionnaires*

# ILS RECONNAISSENT NOTRE DÉMARCHE





# NOS RÉALISATIONS

Alimentaire

# ILS NOUS FONT CONFIANCE

biocoop

La Vie Claire

Pharm O' naturel

FAGUO

L'OCCITANE  
EN PROVENCE

J!

day by day

So·bio

Point Vert

McCORMICK

Michel et Augustin  
les troubles du goût

FUCHS

franprix

Barilla

MARS  
Food



MONOPRIX

Carrefour

Auchan

Aoste

MIGROS

PEPSICO

Intermarché

NATURALIA

Bio monde

... et de nombreux autres  
commerçants indépendant !



# Biomonde (Ferrière-en-Brie)





# Biocoop (Trélassac)









Migros  
(Balexert)





# **NOS INNOVATIONS POUR LE VRAC**

# NOS INNOVATIONS POUR LE VRAC



## SiloVB,

la trémie zéro plastique qui dynamise les linéaires

*Disponible en 4L, 6L et 10L*



## Spicoj,

la seule solution pour la distribution en vrac des épices, poudres, herbes et baies



## Folya,

le premier distributeur libre-service de thés et infusions en vrac



D'ores et déjà compatible avec  
les fournisseurs suivants :



D'autres à venir...

## WOODLAND GARDEN, GÉREZ LE VRAC AUSSI FACILEMENT QUE LE PRÉ-EMBALLÉ

- Un silo qui ramène de la naturalité dans le rayon par le bois
- Visibilité sur le produit
- Multiples surfaces d'expression et d'information
- Traçabilité garantie
- Réduction de la complexité avec la fin du transvasement en magasin



**Solvo,**  
Développé avec un industriel  
pour les industriels et les  
distributeurs.

## GÉREZ LE VRAC AUSSI FACILEMENT QUE LE PRÉ-EMBALLÉ

- Augmentation du nombre références au mètre linéaire (33 silos sur 1,33m)
- Retour des marques sur le facing
- Traçabilité garantie
- Réduction de la complexité avec la fin du transvasement en magasin
- Un démarrage facilité par un industriel capable d'emballer pour un tiers



# NOS RÉALISATIONS

Non-alimentaire





**Pharm' O naturel**  
(Saint-Omer)



Aroma-Zone



# Faguo





**Boutique du Musée des  
Beaux Arts  
(Dijon)**



Hortelli  
(Angers)





# Les jardineries





Mutuelle  
Pays de  
Vilaine





Terrot

