



Suivez-nous sur [Linkedin](#)

**Découvrez l'élégance durable et la performance exceptionnelle avec le procédé de blocs apparents TETRIX®.**

Avec TETRIX®, l'innovation se révèle à travers chaque bloc, alliant design raffiné et durabilité, pour des réalisations qui subliment le temps !



Le procédé de blocs apparents TETRIX® se distingue par son approche innovante de la construction, alliant **esthétique, durabilité et robustesse**.

Je veux en savoir plus sur  
**TETRIX®**

## Points clés du procédé TETRIX®

### Esthétique

Les blocs apparents offrent une **finition attrayante** qui peut être intégrée de manière harmonieuse dans différents types de projets architecturaux. Leur design permet de créer des façades **élégantes** et **modernes**, tout en préservant un aspect naturel.

### Robustesse

La conception et la fabrication de ces blocs garantissent une grande solidité. Ils sont capables de **supporter des charges lourdes** et de **résister aux chocs**, ce qui les rend adaptés à divers environnements et aux constructions nécessitant une haute performance « P80 ».

### Durabilité

Conçus pour **résister aux intempéries** et aux aléas du temps, les blocs apparents en béton TETRIX® sont fabriqués à partir de matériaux naturels. Cela augmente leur durée de vie et **réduit les besoins d'entretien**.

### Écologique

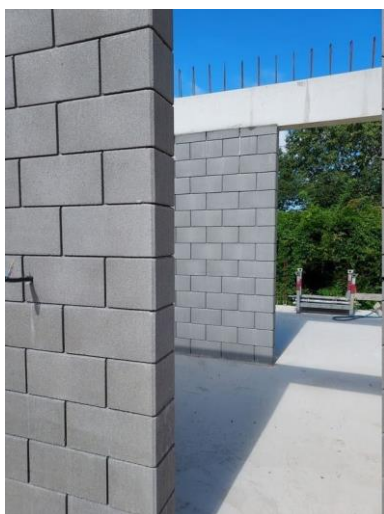
Le choix de matériaux et le processus de fabrication respectueux de l'environnement contribuent à **réduire l'empreinte carbone** des projets réalisés avec les blocs apparents TETRIX®.

### Polyvalence

Les blocs peuvent être utilisés dans différents contextes, que ce soit pour des **bâtiments résidentiels, commerciaux, industriels** ou encore en **mur de clôtures**. Leur modularité permet une grande flexibilité dans la conception.

### Facilité de mise en oeuvre

Le système TETRIX® est conçu pour faciliter l'assemblage, ce qui peut **réduire les délais de construction** et les coûts associés.



Les blocs TETRIX® offrent une apparence élégante et contemporaine, permettant aux architectes et aux designers de créer des façades qui se démarquent. Leur finition soignée et leurs lignes épurées s'intègrent parfaitement dans tous types de projets de constructions modernes.

[Je découvre la fiche technique](#)

**Vous voulez en savoir davantage ?**

**Un projet ? Des questions ?**

Pour toute demande d'information, notre équipe se fera un plaisir de vous aider !



**Une question ?**



**Appelez nous**

[information@perinetcie.fr](mailto:information@perinetcie.fr)

02 99 72 55 30



Perin s'engage à offrir des produits de qualité supérieure pour répondre à tous les besoins en matière de construction. Perin, votre partenaire de confiance pour développer localement des solutions accessibles et innovantes de construction et de rénovation au service de la performance énergétique et de la décarbonation des bâtiments.