



## Le Groupe CHAMPION poursuit sa croissance et son maillage territorial en Ile-de-France :

### Lumière sur le point de vente des Mureaux (78)



Crédit photo : Michel Blossier pour Groupe CHAMPION

Après de précédentes ouvertures de magasins en Alsace, Haute-Savoie, Loire Atlantique et dans le Maine et Loire, CHAMPION poursuit son développement. Le Groupe fait le point sur son magasin des Mureaux, opérationnel depuis le printemps 2021. Totalement réaménagé dans un nouveau bâtiment à 200 mètres de l'ancien site\*, il offre un stock de produits en très grande quantité, sur une surface de 4 000 m<sup>2</sup>. Chaque zone, clairement identifiée pour optimiser l'expérience du client, le plonge dans une atmosphère agréable et chaleureuse.

Ce magasin reflète les engagements du Groupe CHAMPION qui déploie tout son savoir-faire au service des professionnels du Bâtiment, de l'Industrie et des Collectivités, ainsi que des bricoleurs qui recherchent du matériel de qualité.

---

*« Lorsque nous investissons dans la construction d'un nouveau magasin, nous nous devons de viser le 100 % qualité pour une expérience clients optimale. Plus qu'un objectif, il s'agit d'une promesse ancrée dans l'ADN CHAMPION. La qualité est notre moteur et elle transpire dans tous nos choix de localisation, d'agencement des espaces de vente, de mobiliers, de produits, de services. Le résultat doit permettre aux clients de se sentir bien lorsqu'ils poussent la porte d'un magasin CHAMPION, et doit contribuer à la qualité de vie au travail de nos équipes. ».*

**Antony PEREIRA, Directeur Marketing et Commercial CHAMPION**

---

**Plus de 26 000 articles, sélectionnés rigoureusement auprès des plus grandes marques françaises et européennes, sont stockés et disponibles immédiatement.** Un service auquel le Groupe est fortement attaché alors que le secteur connaît une situation inédite de pénurie de matériaux. En un an, CHAMPION a ainsi augmenté les stocks du magasin d'1,5 million d'euros afin de garantir la bonne continuité des chantiers de sa clientèle. Outillage, électroportatif, visserie, boulonnerie, fixations, serrurerie, quincaillerie, plomberie, électricité, peinture, vêtements, équipements de protection individuelle..., les clients peuvent **tout trouver en un seul lieu.**

\* En 2016, CHAMPION rachetait la société Roussely, implantée historiquement aux Mureaux.

- **CHAMPION affirme son maillage territorial francilien, pour un service 100 % de proximité**



Crédit photo : Michel Blossier pour Groupe CHAMPION

Déjà présent sur les secteurs Nord et Ouest de Paris avec les points de vente de Savigny-sur-Orge (Essonne, 91) et de Luzarches (Val d'Oise - 95), CHAMPION confirme son ambition d'élargir son maillage territorial avec cette implantation dans les Yvelines (78).

**Facilement accessible**, le magasin se situe :

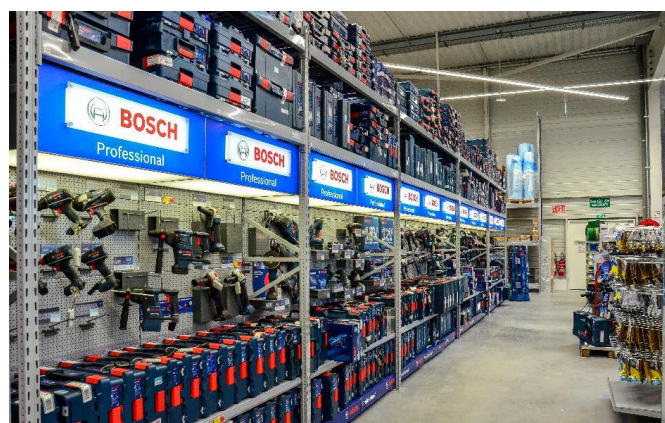
- à proximité de l'ancien site,
- près de la zone commerciale Flins très fréquentée,
- proche des grands axes avec de nombreuses possibilités de stationnement.

**Ces critères de localisation favorisent la continuité tant pour les collaborateurs que pour les clients, et permettent d'aller à la rencontre des bricoleurs exigeants et avertis.** Autant d'atouts qui participent aux taux de fréquentation en constante augmentation depuis l'ouverture.

- **Une accélération constante de la fréquentation**

**En un an, ce point de vente compte 1 300 clients et note déjà jusqu'à 100 ouvertures de nouveaux comptes par mois, tous profils confondus.** Ces résultats sont obtenus grâce :

- ✓ au travail effectué par les équipes pour qualifier et organiser **l'espace Libre-Service**,
- ✓ à la **force de vente itinérante** qui se déplace sur chantier ou directement chez les clients,
- ✓ **aux nombreuses opérations** qui sont proposées pour animer le point de vente (bons d'achat, remise première commande, opération promotionnelle...),
- ✓ **aux journées techniques**, organisées en collaboration avec les fournisseurs partenaires, qui proposent de former la clientèle aux dernières nouveautés techniques ou aux évolutions réglementaires du secteur.



Crédit photos : Michel Blossier pour Groupe CHAMPION

## ▪ Capitaliser sur la force humaine : des créations de postes et des recrutements multipliés par 2

Le point de vente des Mureaux est porté par une équipe dynamique de 30 personnes, formées continuellement et avec un important bagage technique. **Le recrutement constitue un enjeu clé pour le secteur du négoce, et CHAMPION en fait une ambition forte avec un programme d'intégration et de formation. CHAMPION a créé et recruté en un an une dizaine de nouveaux postes** afin d'assurer l'animation de la surface de vente et tout particulièrement de l'espace Libre-Service.

**Au vu du succès rencontré par les magasins CHAMPION en Ile-de-France, 7 nouveaux postes restent ouverts :**

- 2 aux Mureaux : 1 Vendeur Magasin et 1 Responsable Quincaillerie,
- 2 à Savigny : 1 Magasinier et 1 Vendeur Magasin,
- 3 à Luzarches : 2 Alternants, et 1 Technico-Commercial Sédentaire.

## ▪ Quand la distribution professionnelle fait la part belle à l'esthétique

L'architecture moderne du bâtiment est soulignée par de grands vitrages qui laissent pénétrer la lumière naturelle. **La conception de ce magasin s'est effectuée de manière collaborative**, en s'appuyant sur :

- les remontées terrain des équipes,
- les attentes et envies des clients interrogés,
- les expériences des autres magasins CHAMPION.

**Tout a été pensé pour proposer un parcours client cohérent et un environnement de travail moderne.** La partie show-room est mise en exergue avec **des linéaires achalandés en stock.** Les murs d'électroportatifs facilitent l'accès aux produits, simples à identifier.

**Du parquet confère une atmosphère chaleureuse à l'univers EPI**, mis en scène avec du mobilier en bois ou encore des mannequins qui permettent de se projeter. Cet agencement rappelle celui des boutiques de prêt-à-porter.

Autre exemple, **des zones comptoirs proposent des services de chiffrage pour la serrurerie.**

Toujours dans l'état d'esprit de se sentir comme chez soi, **un espace café a été aménagé.**





Crédit photo : Michel Blossier pour Groupe CHAMPION

## Informations pratiques

Surface :	4 000 m <sup>2</sup> , l'un des plus grands magasins CHAMPION en France et le plus grand d'Ile-de-France
Nombre de collaborateurs.trices :	30
Adresse :	ZI les Garennes - Rue Descartes - LES MUREAUX (78)
Téléphone :	01 30 99 90 90
Jours et horaires d'ouverture	Du lundi au vendredi de 7h à 12h et de 13h30 à 18h, le samedi de 8h à 12h et de 14h à 17h30
Site de vente en ligne	<a href="http://www.champion-direct.com">www.champion-direct.com</a> , qui permet d'être livré sur site ou en point relais, de retirer sa commande en magasin ou dans une box de retrait 24h/24 et 7j/7

Créé en 1919, le Groupe familial CHAMPION ([www.groupe-champion.com](http://www.groupe-champion.com)) compte près de 30 points de vente. Cet expert national garantit, aux professionnels du BTP, de l'industrie, des collectivités et de la maintenance, ainsi qu'aux bricoleurs exigeants, des réponses techniques pointues, des services sur-mesure et des stocks immédiats sur plus de 20 000 références des plus grandes marques en outillage, quincaillerie et produits métallurgiques. L'enseigne dispose d'un site marchand [www.champion-direct.com](http://www.champion-direct.com).

