

### **GREE s'inscrit dans la stratégie d'électrification au niveau européen avec des solutions fondées sur l'efficacité énergétique, la faisabilité technique et l'accompagnement des professionnels**

Le marché français connaît aujourd'hui une transformation profonde des usages en matière de chauffage et de climatisation. L'électrification progressive des besoins, les objectifs européens de réduction des émissions, l'évolution des fluides frigorigènes et la digitalisation croissante des bâtiments redéfinissent les rôles des fabricants, des distributeurs et des installateurs.

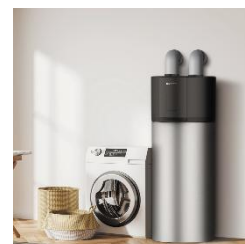
Dans ce contexte, la pompe à chaleur s'impose comme un pilier de la décarbonation. Sa capacité à produire de l'énergie thermique avec des coefficients de performance élevés, notamment en basses et moyennes températures, en fait une solution centrale dans les stratégies d'électrification.

**GREE, premier fabricant mondial de systèmes de climatisation, adopte une position claire : oui à l'électrification, mais avec une exigence technique, un accompagnement des professionnels et une adaptation aux réalités du terrain**, qu'il s'agisse des contraintes de construction ou des budgets. La réponse ne réside pas dans une solution standardisée, mais dans une analyse précise de chaque projet afin de proposer la technologie la plus adaptée, soutenue par un accompagnement technique continu.

L'approche de GREE repose sur une **logique d'adaptation**, combinant performance, fiabilité et assistance technique. Elle se traduit par des **solutions évolutives**, des **configurations modulaires** et une **capacité à anticiper les futures étapes d'électrification** lorsque les conditions du bâtiment le permettent.

#### **Des solutions innovantes pour tous les secteurs**

Dans cette dynamique, **GREE a élargi sa gamme avec les pompes à chaleur air-eau Versati V et les systèmes VRF GMV**, offrant une régulation de zone fine et une efficacité saisonnière élevée, aussi bien pour les constructions neuves que pour les projets de rénovation.



Pour le secteur tertiaire et industriel, **le système Big Duct R32 vient compléter cette offre avec une solution split haute puissance** (jusqu'à 25 kW en refroidissement et 28,5 kW en chauffage), fonctionnant en triphasé et **utilisant un fluide frigorigène à faible impact environnemental**, garantissant des performances optimales dans les grands volumes.

L'ensemble de ces solutions répond aux exigences réglementaires européennes en matière d'efficacité énergétique et de réduction des émissions, avec des performances saisonnières élevées (SCOP, SEER) et une compatibilité avec les fluides frigorigènes de nouvelle génération. L'électrification, lorsqu'elle est bien pensée, constitue une stratégie technique durable, et non un simple effet de tendance.

## Un accompagnement renforcé pour les professionnels

Parallèlement, le secteur fait face à un enjeu majeur : l'évolution du métier d'installateur. La complexité croissante des réglementations - efficacité énergétique, réduction des gaz fluorés, certifications - exige un niveau d'expertise toujours plus élevé. À cela, s'ajoutent l'intégration de nouveaux fluides, les stratégies hybrides et les systèmes de pilotage intelligents.

Aujourd'hui, l'installateur ne se limite plus à la pose d'équipements. **Il devient un véritable conseiller énergétique**, capable d'analyser les besoins, d'optimiser les consommations et de proposer des solutions alignées avec les objectifs de décarbonation.

Pour soutenir les professionnels, GREE renforce son offre de :

- **Formations spécialisées** pour maîtriser les nouvelles technologies.
- **Documentation technique** claire et accessible.
- **Assistance technique réactive** tout au long des projets.

**Dans cette démarche, le premier centre de formation GREE Academy a ouvert ses portes en France en 2024, afin d'accueillir les professionnels et de les accompagner grâce à une approche de proximité et une qualité de service optimale.**

Pour GREE, l'électrification n'est pas une tendance éphémère, mais une **stratégie technique et responsable**. En combinant **innovation, adaptabilité** et **soutien aux professionnels**, l'entreprise contribue activement à la construction d'un avenir énergétique plus durable.

### À propos de GREE

*GREE est le premier fabricant mondial de systèmes de climatisation, présent dans plus de 160 pays et régions. L'entreprise produit actuellement environ 65,5 millions d'unités par an, soit un climatiseur sur trois dans le monde. Selon Euromonitor International, GREE occupe la première place mondiale des ventes de climatiseurs split depuis plusieurs années, consolidant ainsi son leadership sur ce segment clé.*

*Par ailleurs, la société consacre 3 % de son chiffre d'affaires annuel à la recherche et au développement, témoignant de son fort engagement en faveur de l'innovation technologique. Ces investissements ont permis à GREE de se classer régulièrement parmi les leaders mondiaux des ventes de climatiseurs, et de dominer les classements internationaux sur de nombreux marchés, notamment en Asie.*

