

## GEGGUS FRANCE CÉLÈBRE 30 ANS D'INNOVATION

### « CONTINUER DE PEAUFINER L'ENTRÉE DES BÂTIMENTS »



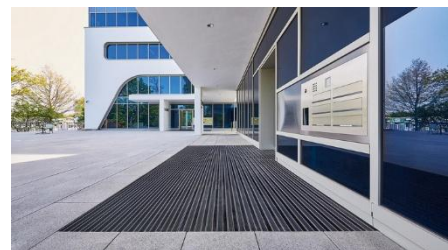
GEGGUS France, spécialiste des tapis d'entrée premium à structure aluminium pour les ERP, célèbre ses 30 ans et affirme son ambition de peaufiner l'entrée des bâtiments. Au fil des ans, le tapis d'entrée est devenu un équipement stratégique en termes de durabilité, sécurité, hygiène et image. L'entreprise strasbourgeoise accompagne cette transformation, entre personnalisation, continuité esthétique intérieur/extérieur, réduction des coûts de

maintenances et exigences des critères environnementaux. Pour atteindre ces objectifs et poursuivre sa croissance, GEGGUS France mise sur l'innovation, la montée en gamme et la proximité client.

Pour célébrer cet anniversaire, GEGGUS France lance le challenge créatif « Le Premier Pas » avec l'école de design BRASSART Strasbourg, afin d'imaginer une nouvelle vision graphique et design du tapis d'entrée technique.

En 2026, la marque enrichit sa gamme Top Clean avec les tapis POWERCLEAN, en trois niveaux de finition innovants : avec inserts 100% polyamide pour les finitions WAVE et PULSE, et avec inserts 100% polypropylène pour la finition SCRUB. Des tapis conçus pour répondre aux exigences environnementales (sans PVC, ni plastifiant) et techniques (effet de brossage et d'absorption) pour des zones intérieures et extérieures à fort trafic.

Pionnière sur les enjeux environnementaux et numériques, GEGGUS a lancé dès 2016 un tapis conçu à partir de composants 100% recyclables et annonce prochainement des FDES pour les gammes Top Clean CLASSIC et TREND. Le fabricant développe également des solutions BIM-Ready adaptées aux modèles de smart building.



Présente en France, en Belgique et au Luxembourg, GEGGUS France, 1<sup>re</sup> filiale du groupe familial allemand GEGGUS GmbH, commercialise plus de 5 000 tapis par an, soit 15 000 m<sup>2</sup> installés (représentant une surface supérieure à 2 terrains de football), avec une offre reconnue pour sa production sur-mesure « Handmade in Germany », ses performances et sa durabilité.

## DEPUIS 30 ANS, GEGGUS FRANCE DONNE AUX ENTRÉES DE NOUVEAUX HORIZONS



« Longtemps perçu comme un équipement à faible valeur ajoutée, **le tapis d'entrée devient un véritable levier de durabilité, de sécurité, d'hygiène et d'image** pour les bâtiments, explique **Francis Haby, Directeur de la filiale GEGGUS France**. En 1996, date de création de la filiale française, le tapis était essentiellement un produit technique ; 15 années plus tard, sont apparues les tendances de montée en gamme et de personnalisation ; **actuellement, le tapis d'entrée doit intégrer une approche plus globale, pérenne et économique** ».

Les professionnels (artisans poseurs de revêtements de sols, entreprises du bâtiment) et plus particulièrement les prescripteurs (architectes, bureaux d'études) recherchent **des solutions capables d'allier les performances à la personnalisation**. Car les clients finaux ont désormais de nouvelles exigences **d'esthétisme** (continuité visuelle intérieur/extérieur), de **responsabilité** (prévention contre les chutes), de **RSE** (matériaux écologiques et réduction des nettoyages chimiques) et de **maintenance** (baisser la fréquence des nettoyages).

Francis Haby l'affirme : « *comme nous le faisons depuis 30 ans, GEGGUS France continuera d'accompagner ses clients professionnels en étant facilitateur, force de proposition et d'innovation. C'est déjà le cas avec le renforcement de nos services et des relations-clients de proximité. Dans un marché en tension, nous allons maintenir notre croissance en élargissant notre portefeuille clients vers les acteurs de la pose de revêtements de sols, les carreleurs et soliers en majorité. Aujourd'hui, nous gérons en moyenne 3 000 commandes par an pour plus de 5 000 tapis d'entrée, soit 15 000 m<sup>2</sup> de surface, et nous avons encore largement à faire* ».

### CHALLENGE CRÉATIF « LE PREMIER PAS » AVEC L'ÉCOLE DE DESIGN BRASSART STRASBOURG

**B**

**BRASSART**  
l'école des métiers  
de la création

Pour marquer l'anniversaire des 30 ans et illustrer l'évolution des tendances des tapis d'entrée, **GEGGUS France organise un concours avec BRASSART Strasbourg**, la meilleure école de design, graphisme et animation des régions Grand-Est et Bourgogne-Franche-Comté au classement Eduniversal. Ce challenge créatif, qui offre aux étudiants une mise en situation réelle avec un équipement industriel, doit aboutir à **un regard nouveau sur le tapis technique encastrable à structure aluminium, produit-phare de GEGGUS**.

« *Nous avons hâte de découvrir ce que ces regards neufs révéleront d'un système que nous connaissons par cœur. Leur approche graphique apportera une autre dimension au tapis, hors du cadre et des codes habituels. Cette vision de rupture, plus graphique, représentera à coup sûr une réponse inspirante aux attentes de nos clients* ».

## GEGGUS FRANCE, SPÉCIALISTE DES TAPIS D'ENTRÉE DEPUIS 30 ANS

GEGGUS France est un leader des **tapis d'entrée techniques premium pour les Établissements Recevant du Public (ERP)** : établissements scolaires (écoles, collèges, lycées, universités), hôpitaux et établissements de santé (maisons médicales, EHPAD), centres commerciaux (boutiques, grands magasins, GMS), Cafés-Hôtels-Restaurants (CHR), bureaux et bâtiments administratifs, transports (aéroports, gares, métros), centres de congrès, concessions automobiles, salles des fêtes et de sports...

**Créée en 1996, GEGGUS France est aujourd'hui la 1<sup>re</sup> filiale étrangère du groupe GEGGUS**, elle couvre l'ensemble du territoire français (métropole), ainsi que la Belgique et le Luxembourg. Tous les tapis et accessoires commercialisés sont conçus et fabriqués depuis 1947 exclusivement à la maison mère en Allemagne, dans son usine située à Weingarten (Bade-Wurtemberg).

### L'EXPERT DU TAPIS D'ENTRÉE À STRUCTURE ALUMINIUM

L'offre GEGGUS France se caractérise par le **triolet « sur mesure, performances et durabilité »**. L'entreprise est particulièrement reconnue pour ses tapis d'entrée à **structure aluminium « Top Clean »**, conçus pour des usages intensifs en zones intérieures et extérieures. Ces tapis présentent **des caractéristiques haut de gamme** : profilés en aluminium extrudé, assemblage manuel par câbles acier et inserts interchangeables. En outre, les matériaux sélectionnés (polypropylène, polyamide...) confèrent aux tapis d'excellentes propriétés (absorption, grattage, nettoyage intensif...).



### 30 ANS D'INNOVATION : OFFRE PREMIUM, RSE ET BIM-READY

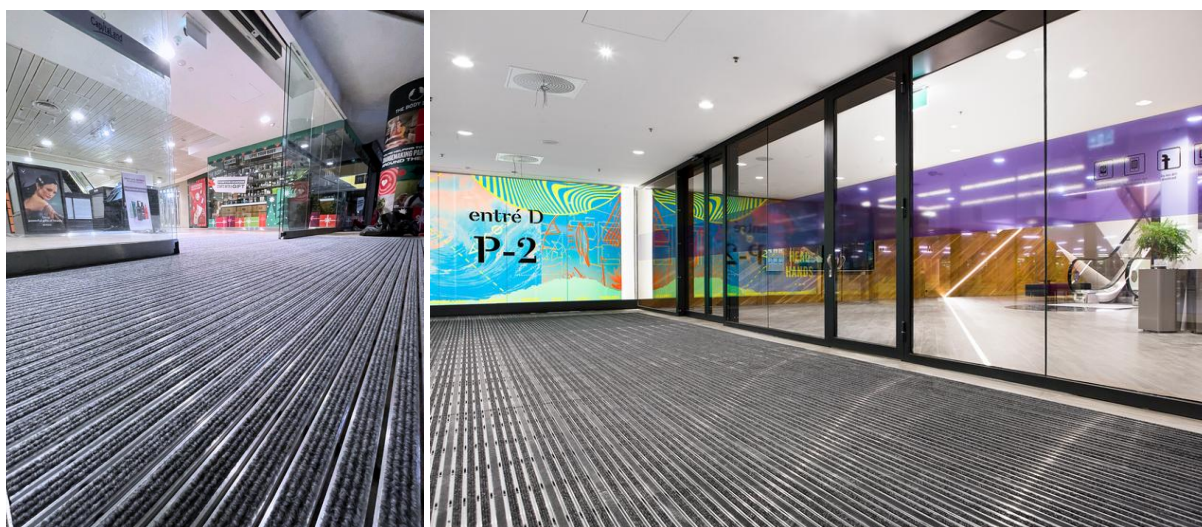
La **série POWERCLEAN**, particulièrement eco-friendly (sans PVC, ni plastifiant) et efficace (pouvoir de brosse et d'absorption de l'humidité), représente la nouvelle offre par excellence des tapis d'entrée à structure aluminium. Elle est aussi bien déclinée dans une version Premium dans la gamme **Top Clean TREND**, que dans la gamme **Top Clean CLASSIC**, l'offre standard. « *Nous allons faire monter en gamme nos systèmes grâce à notre nouvelle **série de tapis d'entrée POWERCLEAN**, en réponses aux attentes du marché. Cette offre rencontre un franc succès depuis son lancement en Belgique et au Luxembourg, et nous sommes également convaincus du fort potentiel en France* », précise Francis Haby.



GEGGUS a été précurseur des tendances et des évolutions du secteur. Dès 2016, l'entreprise lançait le tapis **Top Clean TREND XL Green Motion**, le premier tapis d'entrée fabriqué à partir de composants 100% recyclables.

« *Les préoccupations environnementales sont au cœur de notre modèle économique, qu'il s'agisse de la réduction de l'empreinte carbone de notre usine, des transports ou encore le sourcing de nos matériaux qui provient à 95% d'Europe*, se félicite le directeur France. *Prochainement, nous serons le premier acteur du marché à disposer de FDES<sup>(1)</sup> pour nos gammes Top Clean CLASSIC et TREND.*

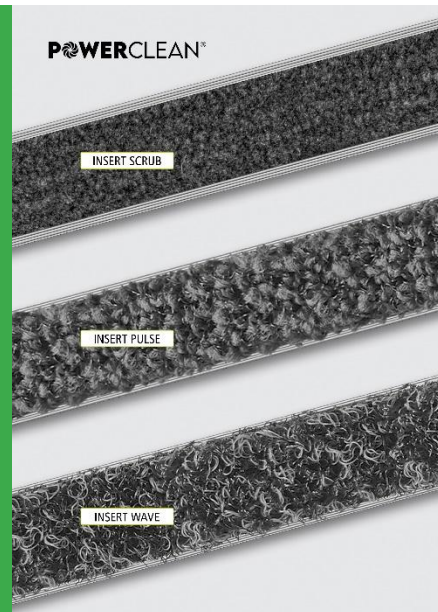
De même, les développeurs GEGGUS ont très tôt pris le tournant numérique du smart building en concevant **des solutions BIM-Ready<sup>(2)</sup>**.



## LES NOUVEAUX TAPIS D'ENTRÉE POWERCLEAN 2025/2026

GEGGUS France a annoncé fin 2025 le lancement de ses 3 nouveaux inserts de finition POWERCLEAN :

- **Top Clean TREND et CLASSIC WAVE.**  
Ce modèle, grâce à des fibres bouclées gros deniers conçus pour une installation en extérieur, est extrêmement résistant à l'usure et combine un très haut pouvoir de nettoyage à une capacité d'absorption maximale de l'humidité. Grâce à son insert 100% polyamide sans PVC ni plastifiants, il représente un choix responsable pour les projets attentifs à l'impact environnemental ;
- **Top Clean TREND et CLASSIC SCRUB.**  
Ce tapis d'entrée polyvalent est idéal pour les espaces à forte fréquentation, aussi bien en intérieur qu'en extérieur. Son insert SCRUB ultra-résistant assure une longévité exceptionnelle, même dans des conditions intensives ;



- **Top Clean TREND et CLASSIC PULSE.** Alliant insonorisation, stabilité et facilité d'entretien, ce tapis d'entrée avec insert Pulse 100% polyamide (pour une absorption maximale de l'humidité), à texture galets torsadés, se destine aux zones intérieures à fréquentation moyenne à élevée.

## DES OFFRES COMPLÈTES, SUR MESURE ET PERSONNALISABLES

Les gammes GEGGUS comprennent également des tapis d'entrée spéciaux pour trafics très intenses et charges lourdes statiques ou dynamiques ; des tapis pour postes de travail (caillebotis bois, caoutchouc naturel) ; et des tapis de bain pour pièces humides.

GEGGUS France accompagne ses gammes de **très nombreuses possibilités de configurations** (dimension, forme, hauteur, insert...), d'options techniques (accessibilité PMR, résistance feu...) et de personnalisation (couleurs des inserts ,thermolaquage ou anodisation des profilés aluminium, intégration de logo...).

<sup>(1)</sup> **FDES** (Fiche de Déclaration Environnementale et Sanitaire) : déclaration qui contient les résultats de l'Analyse de Cycle de Vie d'un produit ainsi que des informations sanitaires du calcul de la performance environnementale et sanitaire du bâtiment pour son éco-conception.

<sup>(2)</sup> **BIM** (Building Information Modelling) : méthode data-collaborative basée sur une maquette numérique 3D qui optimise la conception, la construction et l'exploitation d'un bâtiment.