

A la bauma, PERI se concentre sur le développement durable et la viabilité future avec ses innovations

Le fabricant de coffrages et d'échafaudages présente des innovations pour le secteur de la construction

Du 24 au 30 octobre 2022, le hall d'exposition de PERI, situé dans la zone nord à Munich (stand FN 719) aura pour devise "Shaping the Future". Outre des installations impressionnantes, des démonstrations en direct, des échanges et des événements, le fabricant de coffrages et d'échafaudages réservera bien d'autres surprises aux visiteurs. Par exemple, PERI présentera de nouveaux développements innovants dans le secteur des coffrages de voiles, ainsi que des solutions complémentaires durables et numériques pour les systèmes de coffrages de dalles.

Les visiteurs du hall d'exposition de PERI peuvent se réjouir d'un projet de développement innovant dans le secteur du coffrage de voiles qui repose sur le principe de la technologie des ancrages, qui peut être effectué d'un seul côté, et optimise le système existant en termes de rentabilité et de flexibilité.

Pour le coffrage de panneaux MAXIMO qui a fait ses preuves, PERI présente également de nouveaux ajouts qui garantissent une sécurité et une efficacité encore plus grandes. Une attention particulière sera accordée au système de sécurité modulaire MXK, qui se caractérise par le prémontage sécurisé de la console, du plateau et du garde-corps latéral sur l'élément horizontal.

Le MAXIMO peut maintenant être utilisé de manière encore plus flexible grâce à une solution supplémentaire pour concevoir un large éventail d'angles. En outre, un module hydraulique adaptable a posteriori est disponible pour le décoffrage des angles d'une manière qui économise beaucoup d'efforts. PERI présente également une autre innovation dans le domaine des systèmes de coffrage de voiles avec la nouvelle peau coffrante ROBU B, recyclable, dont la surface est facile à réparer et qui présente donc une durée de vie particulièrement élevée.

PERI France
Coffrages Etaisements Ingénierie



www.peri.fr/entreprise/presse.html

Plus de durabilité et de sécurité sur le chantier grâce aux nouvelles technologies

Le coffrage de dalles par panneaux SKYMAX est le point central de l'espace consacré aux coffrages de dalles dans le hall d'exposition PERI. Le principe du système de construction SKYMAX avec des panneaux en aluminium ou en polymère permet d'atteindre un très haut niveau de flexibilité technique et économique. Les panneaux peuvent être efficacement combinés et assemblés en tables pour dalles, pour une performance optimale du coffrage de dalles. Les panneaux légers en polymère, avec une peau de coffrage particulièrement durable, représentent en outre une alternative durable aux solutions conventionnelles en bois ; leur utilisation peut contrecarrer les évolutions extrêmes du marché mondial du bois, avec des délais de livraison très longs.

Toujours pour le coffrage de dalles SKYDECK, PERI présente désormais une alternative plus durable avec la nouvelle peau coffrante ROBU B pour les panneaux en aluminium, qui séduira les clients par sa durabilité importante et sa longue durée de vie.

Identification numérique des produits avec la RFID

PERI fait un pas de plus vers le futur numérique avec la technologie RFID, qui est installée en standard sur les panneaux en aluminium du coffrage de dalles à grands panneaux SKYMAX. La technologie RFID contribue à rendre plus transparent le flux de matériel sur le site de construction tout en optimisant les processus logistiques. À cet effet, les panneaux SKYMAX sont équipés d'une étiquette RFID. À l'aide d'un smartphone ou d'un lecteur UHF, les utilisateurs peuvent identifier et affecter clairement les panneaux en scannant cette étiquette RFID. Grâce aux étiquettes RFID, il est également possible d'obtenir des informations spécifiques sur les éléments, des instructions de montage et d'utilisation en format numérique, ainsi que des vidéos de produits dans l'application PERI MATERIAL SCAN en scannant les panneaux.

Sécurité accrue grâce à de nouveaux systèmes de protection

Grâce à une gamme élargie de systèmes de sécurité pour les coffrages de dalles, PERI établit également de nouvelles normes en matière de sécurité des produits et du lieu de travail. À la bauma, le fabricant de coffrages montrera en direct comment fonctionne le nouveau système de sécurité HAMMOCK. Le filet de sécurité sert de protection collective contre les chutes lors du coffrage par le haut et attrape les plus grandes pièces qui tombent - aussi bien en travaillant avec le coffrage de dalles à poutrelles MULTIFLEX que lors de l'utilisation de dalles

PERI France
Coffrages Etaisements Ingénierie



www.peri.fr/entreprise/presse.html

préfabriquées. En complément de l'ancrage SKY déjà connu pour le coffrage de dalles SKYDECK, PERI présentera également le nouvel ancrage universel SKY. Celui-ci offre également un point d'attache pour une personne dotée d'un équipement de protection individuelle et permet de poser les panneaux depuis le haut en toute sécurité. De plus, il peut être utilisé de manière flexible avec d'autres coffrages de dalles, par exemple avec le coffrage de dalles à poutrelles MULTIFLEX ou sur la dalle déjà bétonnée.

Hissage simultané et sûr avec le RCS MAX

Grâce aux innovations dans le domaine des technologies de hispage, les visiteurs du hall d'exposition de PERI peuvent atteindre le sommet en toute sécurité et de manière efficace. PERI présentera un point fort avec le RCS MAX, perfectionnement du système éprouvé de hispage sur rails RCS. La nouvelle unité hydraulique RCS MAX et les nouveaux rails d'entraînement RCS MAX peuvent être facilement combinés avec le matériel existant pour optimiser les performances du système. Le vérin des nouveaux rails d'entraînement est maintenant fermement connecté au système et grimpe avec lui, laissant au passé les transformations fastidieuses. Les charges verticales peuvent être transférées via un sabot grimpeur dans la section de bétonnage déjà durcie, ce qui permet d'obtenir des cycles de bétonnage plus rapides.

En outre, le RCS MAX augmente considérablement la sécurité sur le chantier, car l'hydraulique décentralisée permet à toutes les plates-formes de se hisser en même temps. Cela élimine les rives ouvertes et réduit les sources potentielles de danger pour le personnel du chantier. Des caractéristiques astucieuses telles que l'interrupteur homme mort, un arrêt automatique en cas de surcharge et de collision ainsi qu'un interrupteur d'arrêt d'urgence sur chaque plate-forme complètent ce concept de sécurité bien pensé. L'exposition du RCS MAX souligne également la grande compatibilité des coffrages et des échafaudages de PERI provenant d'un seul et même fournisseur, puisque le système grimpeur est entièrement compatible avec l'échafaudage PERI UP.

Des processus de bétonnage optimisés grâce à la technologie des capteurs PERI

En tant que fournisseur de solutions complètes tout au long de la chaîne de valeur ajoutée, PERI conserve une vue d'ensemble du processus complet de bétonnage et, avec le PERI InSite Construction (ISC), propose une gamme de capteurs qui complète de manière optimale les systèmes de coffrage courants. Grâce à la surveillance numérique de la température, à la détermination de la

PERI France
Coffrages Etaisements Ingénierie



www.peri.fr/entreprise/presse.html

maturité du béton et à la surveillance de la pression du béton, la technologie des capteurs entre en jeu exactement là où des travailleurs hautement qualifiés et de nombreuses années d'expérience en matière de bétonnage peuvent faire défaut. Elle aide le personnel du chantier à prendre des décisions éclairées sur le processus de bétonnage. Par exemple, le moment optimal pour le décoffrage peut être déterminé sur la base de données significatives en temps réel, sans avoir à se fier à des tableaux et à des valeurs empiriques. En outre, l'analyse numérique du béton se caractérise par sa durabilité, car les formulations de béton modifiées et adaptées peuvent également être analysées sans problème.

Un regard sur l'avenir de la construction

Avec l'impression 3D pour la construction, PERI montre depuis plusieurs années déjà sa compétence à innover et à mener à maturité des technologies disruptives sur le marché, même en dehors du secteur traditionnel du coffrage. Dans la technologie d'impression, PERI s'appuie sur l'imprimante à portique COBOD BOD2 du fabricant danois et leader du marché COBOD, dans lequel PERI détient déjà une participation depuis 2018. Après plusieurs projets d'impression 3D de construction réalisés avec succès en Europe et aux États-Unis, l'équipe d'impression 3D de PERI fera également une démonstration en direct du processus d'impression et présentera sa gamme complète de services lors de la bauma de cette année.

En outre, PERI a continué à se concentrer intensivement ces dernières années sur la recherche de technologies disruptives qui ont le potentiel de remplacer les coffrages et les échafaudages. Ainsi, les visiteurs pourront découvrir de nouvelles possibilités pour la construction automatisée de structures en béton armé lors de la visite du stand.

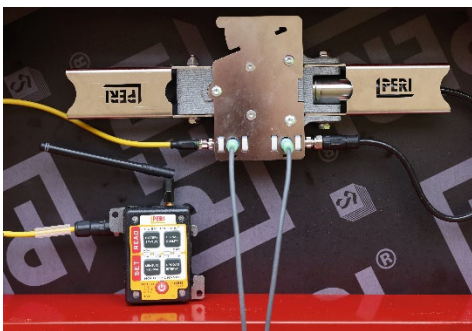


Image 1

Grâce au PERI InSite Construction (ISC), PERI présente une gamme de capteurs qui complète de manière optimale les systèmes de coffrage courants. La technologie des capteurs entre en jeu exactement là où les travailleurs hautement qualifiés et de nombreuses années d'expérience en matière de bétonnage peuvent faire défaut. Elle permet de prendre des décisions éclairées sur le processus de bétonnage.

(Photo : PERI SE)

PERI France
Coffrages Etaisements Ingénierie



www.peri.fr/entreprise/presse.html



Image 2

Les visiteurs du hall d'exposition de PERI peuvent se réjouir d'un projet de développement innovant du secteur du coffrage de voiles qui rendra la réalisation des voiles encore plus économique, plus rapide et plus sûre à l'avenir. PERI présentera également de nouveaux compléments au coffrage de panneaux MAXIMO, qui a déjà fait ses preuves.

(Photo : PERI SE)

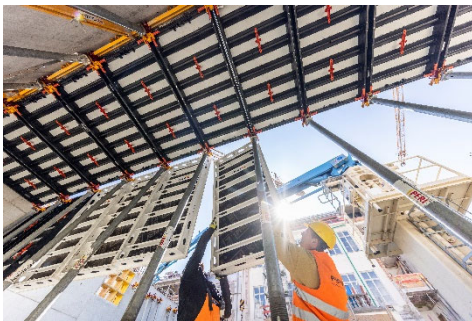


Image 3

Le système de construction SKYMAX avec des panneaux en aluminium ou en polymère permet d'atteindre un très haut niveau de flexibilité technique et économique. Les panneaux légers en polymère, avec une peau de coffrage particulièrement durable, représentent une alternative durable aux solutions conventionnelles en bois ; leur utilisation peut contrecarrer les évolutions extrêmes du marché mondial du bois et ses longs délais de livraison.

(Photo : PERI SE)

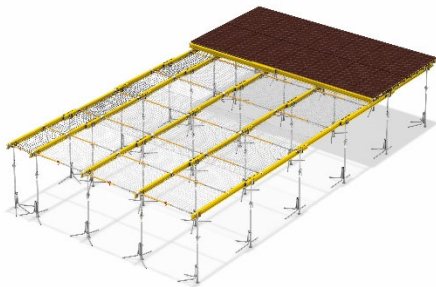


Image 4

Avec une gamme étendue de systèmes de sécurité pour le coffrage de dalles, PERI établit également de nouvelles normes en matière de sécurité des produits et du lieu de travail. Le nouveau système de sécurité HAMMOCK sert de protection collective contre les chutes lors du coffrage par le haut, et attrape les pièces relativement grandes qui peuvent tomber lors du travail avec le coffrage de dalles poutrelles MULTIFLEX ainsi que lors de l'utilisation de dalles préfabriquées.

(Photo : PERI SE)

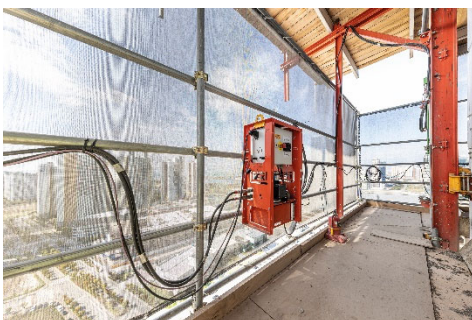


Image 5

Avec le système de hissage sur rails RCS MAX, PERI présente un point fort dans le domaine de la technologie de hissage. La nouvelle unité hydraulique RCS MAX ainsi que les nouveaux rails d'entraînement RCS MAX permettent un hissage simultané de toutes les plates-formes vers le haut et augmentent considérablement la sécurité sur le site de construction grâce à l'hydraulique décentralisée.

(Photo : PERI SE)

PERI France
Coffrages Etaisements Ingénierie



www.peri.fr/entreprise/presse.html



Image 6

Après plusieurs projets d'impression 3D de construction menés à bien en Europe et aux États-Unis, l'équipe d'impression 3D de PERI fera également une démonstration en direct du processus d'impression et présentera sa gamme complète de services lors du salon bauma de cette année. (Photo : PERI SE)

A propos de PERI :

Avec un chiffre d'affaires de 1 614 millions d'euros en 2021, PERI est l'un des principaux fabricants et fournisseurs de systèmes de coffrage et d'échafaudage dans le monde. L'entreprise familiale, dont le siège social est situé à Weissenhorn (Allemagne), et qui compte environ 9 100 employés, plus de 60 filiales et plus de 160 entrepôts, fournit à ses clients des systèmes innovants et des services complets pour tous les aspects des technologies de coffrages et d'échafaudages.

PERI France
Coffrages Etaisements Ingénierie



www.peri.fr/entreprise/presse.html