

Firestone

Firestone Building Products

INFORMATION PRESSE JUILLET 2022

PRÉ-BATIMAT 2022

HALL 1 – STAND R 86

FIRESTONE BUILDING PRODUCTS ENRICHIT SA GAMME EPDM SA ET INVESTIT LE MARCHÉ DES FAÇADES AVEC LA NOUVELLE MEMBRANE D'ÉTANCHEITE AUTO-ADHESIVE RUBBERWALL™ EPDM SA

L'ÉTANCHEITE A L'EAU ET A L'AIR DES FAÇADES VENTILEES SOUS BARDAGE FACILITEE, ESTHETIQUE ET DURABLE



RUBBERWALL™ EPDM SA - Crédit photo: Firestone Building Products

<https://www.firestonebpe.com/france/fr>

L'année 2022 constitue un tournant historique pour Firestone Building Products, qui a dévoilé en juin dernier sa future nouvelle identité, Elevate™, division de Holcim's Building Envelope, qui seront effectives au 3 octobre prochain à l'occasion de BATIMAT. La nouvelle identité du groupe réunit les marques parmi les plus fiables dans le secteur de la construction. Elevate™ symbolise l'engagement continu de Holcim de créer des solutions de construction avancées de qualité supérieure et innovantes.

Le spécialiste de l'étanchéité EPDM des toitures terrasses depuis plus de 40 ans, met aujourd'hui son expertise au service des façades. Il dote son offre auto-adhésive « SA » d'une nouvelle membrane RUBBERWALL™ EPDM SA qui assure l'étanchéité à l'air et la protection contre les intempéries des façades ventilées sous bardage. Dédiée au marché résidentiel, RUBBERWALL™ EPDM SA convient aussi bien aux ossatures bois qu'aux structures métalliques dans le cadre d'une extension de maison, d'une création de garage ou d'une rénovation énergétique des façades. Elle est commercialisée dans une variété de largeurs, allant de 10 à 60 cm, pour une épaisseur de 0,85 mm et d'une longueur de 20 m.

- **Secure Bond : une nouvelle génération de membrane d'étanchéité EPDM auto-adhésive : un gage de confort et d'économies**

À l'heure où les entreprises de pose, maîtres d'œuvre et d'ouvrage sont à la recherche de toujours plus de facilité de mise en œuvre et de durabilité, la nouvelle génération de membranes d'étanchéité auto-adhésives développées par Firestone Building Products leur garantit les deux. **Cette technologie assure une forte adhérence uniforme et pérenne sur l'intégralité de la membrane d'un bord à l'autre.**

Elle regorge d'atouts pour le poseur : la mise en œuvre est rapide et simple. Il suffit de décoller le film protecteur. Un gain de temps mais également de productivité améliorée. Fini l'application de colle ! Le nombre d'outils nécessaires est réduit à une marouflette, une paire de ciseaux et un cutteur.

En moyenne, deux professionnels suffisent à mettre en place une membrane (soit 2,5 fois moins que pour un système traditionnel). La colle étant directement intégrée dans le produit, nul besoin de déplacer des seaux de colle, réduisant les déchets sur le chantier.

BATIMAT sera l'occasion de présenter en avant-première le déploiement de cette technologie sur les solutions :

- RUBBERWALL™ EPDM SA,
- RUBBERGUTTER™ EPDM SA,
- RUBBERGARD™ EPDM SA.

RUBBERWALL™ EPDM SA : UNE MEMBRANE AUTO-ADHÉSIVE HAUTE EN PERFORMANCES

Découvrir le produit en vidéo : <https://youtu.be/P26xxiz-vl0>

- **ÉLASTIQUE ET DURABLE EN TOUTES CIRCONSTANCES**

Le monde est soumis à des événements climatiques extrêmes, les solutions d'étanchéité se doivent plus que jamais de résister aux intempéries. RUBBERWALL™ EPDM SA **ne contient aucun plastifiant ou antioxydant pouvant provoquer son vieillissement prématuré**. Qu'il pleuve, qu'il neige, qu'il vente ou même en cas de canicule, les bandes RUBBERWALL™ EPDM SA **conservent leur souplesse, 300%**, s'adaptant ainsi aux mouvements structurels et thermiques du support. Le matériau EPDM possède une **durée de vie éprouvée de plus de 50 ans**, qui contribue à la longévité des bâtis.

- **ÉCOLOGIQUE ET CERTIFIÉE**

L'un des atouts de la membrane RUBBERWALL™ EPDM SA est qu'elle ne nécessite pas d'application de colle sur site. **L'impact de la production de déchets créés par des seaux ou des bidons d'adhésif vides est réduit. L'exposition aux COV (Composés Organiques Volatils) s'en trouve également limitée**, contribuant au respect de la santé des installateurs.

Les membranes RUBBERWALL™ EPDM SA sont **fabriquées en Europe** dans l'usine EPDM de Firestone Building Products à Terrassa (Espagne). Ce site est certifié ISO 9001 (management de la qualité) et ISO 14001 (management de l'environnement).



RUBBERWALL™ EPDM SA façade ventilée
Crédit Photo : Firestone Building Products

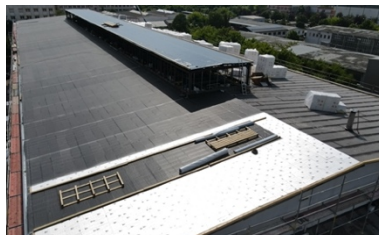
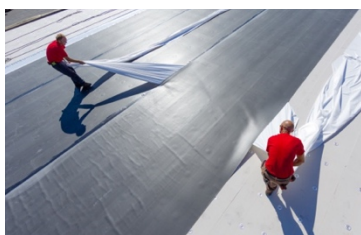
LE [+] ESTHÉTIQUE Afin de donner une apparence plus structurée aux façades, les architectes peuvent faire le choix d'un **bardage à joint ouvert** (cassettes en zinc, lames de bois à claire voie, ardoises...). Telle une ombre derrière l'habillage, **la couleur noire de l'EPDM s'efface, quel que soit l'élément décoratif installé**. Au-delà de la protection optimale de la structure, la membrane RUBBERWALL™ EPDM SA vient ainsi la dissimuler parfaitement.

RUBBERGARD™ EPDM SA : L'ASSOCIATION DU PRODUIT EMBLÉMATIQUE DE FIRESTONE BUILDING PRODUCTS ET DE LA TECHNOLOGIE SECURE BOND

Découvrir le produit en vidéo : https://www.youtube.com/watch?v=F_ayxL6U0Vg

Le monde de la construction fait face à une pénurie de main d'œuvre. Pour pallier à celle-ci, le modèle de construction et les matériaux utilisés doivent être repensés. C'est dans cet esprit que s'inscrit la dernière génération de membranes d'étanchéité de toitures auto-adhésives **RUBBERGARD™ EPDM SA** qui est une évolution de la membrane d'étanchéité de toitures RubberGard EPDM, associée à la technologie Secure Bond.

Un adhésif Secure Bond est appliqué en usine sur toute la membrane, d'une extrémité à l'autre, ce qui évite de devoir utiliser des adhésifs de liaison ou appliquer des temps d'attente. De sorte qu'une surface de toiture plate peut être couverte en une journée. Cette membrane est idéale pour couvrir les grandes surfaces.



RUBBERGARD™ EPDM SA - Crédit photos : Firestone Building Products

- **DURABLE ET RESISTANT**

Grâce à une haute résistance à l'ozone, au rayonnement UV et aux températures extrêmes, les membranes d'étanchéité jouissent d'une durée de vie de 50 ans. La technologie Secure Bond de Firestone Building Products garantit une forte adhérence uniforme sur toute la membrane, d'une extrémité à l'autre, pour créer un système d'étanchéité de toiture robuste.

- **PERFORMANCES SUPERIEURES PAR TEMPS FROID**

Cette membrane peut être posée même par températures basses pouvant aller jusqu'à -7 °C puisque même par temps extrêmement froid la membrane crée une liaison forte. Un réel avantage pour les professionnels qui souhaitent pouvoir poser toute l'année et ne plus être tributaires des saisons.

- **SANS SOLVANTS, NI ODEURS**

La technologie Secure Bond de RubberGard EPDM SA ne contient pas de solvants. De plus, elle est inodore, ce qui la rend très plaisante à manipuler. Elle est donc idéale pour l'installation sur les bâtiments qui doivent rester ouverts et occupés pendant le processus d'application de l'étanchéité de toitures comme les écoles ou encore les hôpitaux.

RUBBERGUTTER™ EPDM SA : DONNER UNE SECONDE VIE AUX CHÉNEAUX RÉDISENTIELS

Découvrir le produit en vidéo : <https://www.youtube.com/watch?v=FS5EBQebz8w&t=2s>

Lors de travaux conséquents sur les toitures résidentielles, les chéneaux sont habituellement retirés et remplacés. Cette opération, qui peut s'avérer coûteuse, nécessite un savoir-faire spécifique et génère des déchets. En octobre 2021, le spécialiste de l'étanchéité EPDM présentait la membrane RUBBERGUTTER™ EPDM SA. Cette solution offre une seconde vie aux chéneaux (zinc, acier galvanisé, sur support bois ou non...), RUBBERGUTTER™ EPDM SA constitue une alternative économique et aux multiples atouts. L'étanchéité avec une membrane d'un seul tenant est synonyme de performance optimale.

- **DURABLE**

RUBBERGUTTER™ EPDM SA ne contient aucun plastifiant ou antioxydant pouvant migrer et provoquer un vieillissement prématuré de la membrane. Elle est protégée contre les craquèlements et les déchirures. Résistante aux UV, à l'ozone et aux conditions météorologiques extrêmes, elle est gage d'une durée de vie de plus de 50 ans. L'EPDM est également un matériau inerte qui permet de récupérer l'eau de pluie pour un usage domestique (certificat mis à disposition sur demande).

- **ELASTIQUE**

En caoutchouc synthétique, elle est souple et s'adapte parfaitement aux dilatations des chéneaux.

- **ESTHETIQUE**

Elle offre un aspect totalement lisse au chéneau. Les finitions (angles, joints...) doivent être réalisées avec le mastic EasySealant de Firestone Building Products.



RUBBERGUTTER™ EPDM SA
Crédit photo : Firestone Building Products