

Communiqué de Presse  
3 Octobre 2024



## **REHAU et FERCO développent deux solutions inédites dans l'univers du coffre et de la menuiserie**

**FERCO**, leader dans les solutions de ferrures pour fenêtres et portes, et **REHAU Window Solutions**, leader français spécialiste des solutions polymères pour les fenêtres, portes et volets, sont fiers d'annoncer le lancement simultané d'une nouvelle fenêtre innovante avec une ouverture à 180° pour le marché français et une nouvelle innovation sur l'univers de la fixation du coffre de volet roulant lors du salon **Equipbaie – BATIMAT 2024**.



*De gauche à droite : Laurent Charlier (Directeur Marketing FERCO), Bruno Bednarczyk (Directeur chez REHAU Window Solutions France), Fabien Schmitz (Directeur général FERCO France), Maxime Boileau (Responsable Communication Marketing et Prescription REHAU Window Solutions France) et Laurent Area (Responsable Commercial FERCO).*

### **REHAU et FERCO dévoilent une solution révolutionnaire pour la fixation des volets roulants sur les fenêtres**

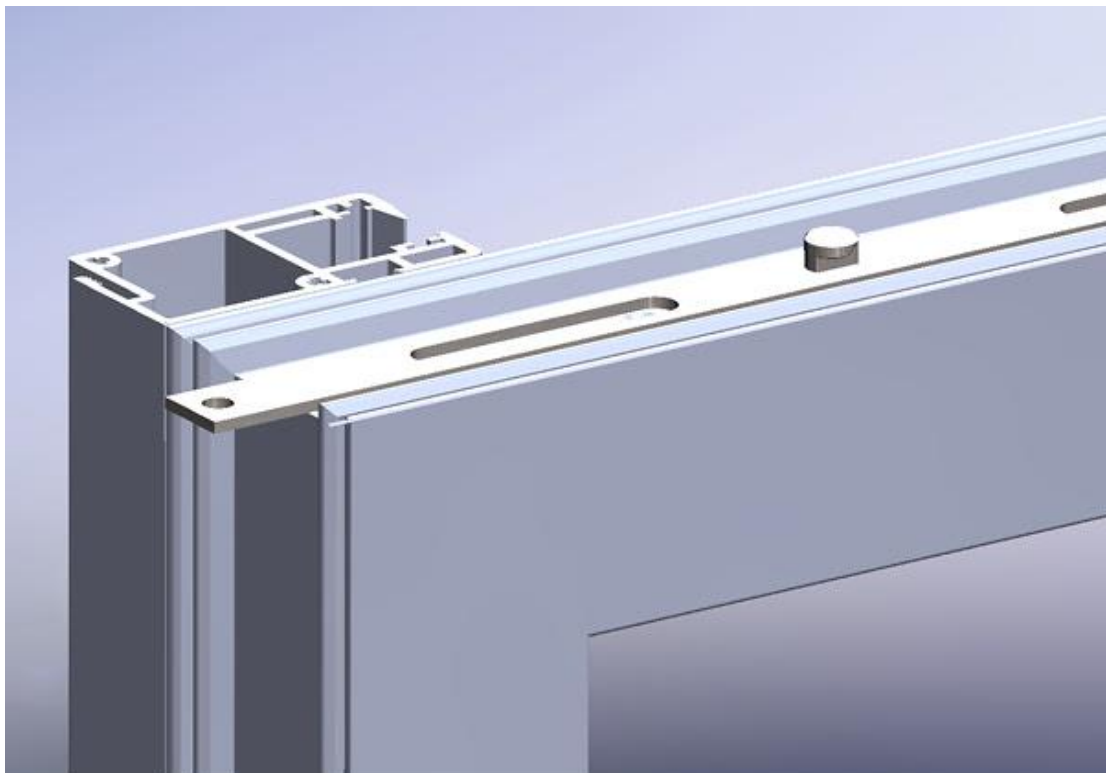
Cette innovation, issue d'une collaboration stratégique entre les deux entreprises, redéfinit les standards de l'installation des volets roulants en offrant une méthode plus rapide, plus sûre et plus esthétique. La nouvelle solution permet une intégration parfaite des volets

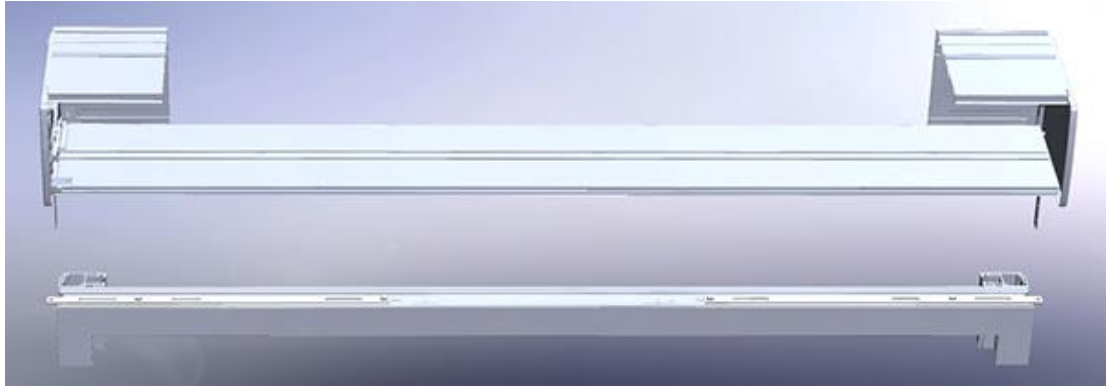
roulants avec les fenêtres, améliorant ainsi à la fois la performance et l'apparence des installations.

#### **Caractéristiques principales :**

- **Installation simplifiée** : Réduit le temps et la complexité de l'installation grâce à un système de fixation innovant. Compatible avec les différents processus de montage du coffre sur la menuiserie (vertical ou horizontal).
- **Sécurité renforcée** : Assure une fixation solide et durable, minimisant les risques de détachement ou de dysfonctionnement.
- **Esthétique améliorée** : Permet une intégration discrète et élégante des volets roulants, sans compromis sur le design de la fenêtre.
- **Compatibilité universelle** : Conçue pour s'adapter à une large gamme de fenêtres et de volets roulants, facilitant les projets de rénovation et de construction neuve.

“ Quand nous travaillons ensemble sur un projet de cette ampleur, chacun met au bénéfice du projet ses compétences pour une solution améliorant les conditions de travail de nos clients et salariés. Nous sommes donc fiers de présenter cette solution qui révolutionne la manière dont les volets roulants sont fixés aux fenêtres. Notre partenariat avec **FERCO** nous a permis de développer une technologie qui répond aux besoins actuels du marché en termes de rapidité, de sécurité et d'esthétique,” a déclaré **Bruno BEDNARCZYK, Directeur chez REHAU Window Solutions France.**





La solution « **UPLOCK** » sera disponible dès mi 2025 pour les solutions de coffres REHAU sur l'ensemble des fenêtres et portes fenêtres tous matériaux confondus. Mais également sera compatible avec le futur coffre de volet roulant **REHAU** qui sortira début 2026.

### **FERCO et REHAU lancent une nouvelle fenêtre révolutionnaire à ouverture 180° sur le marché français**

Cette nouvelle fenêtre, fruit d'une collaboration étroite entre les deux entreprises, offre une solution unique alliant design moderne et fonctionnalité exceptionnelle. Grâce à son mécanisme d'ouverture à 180° sous le nom commerciale **CC180**, elle permet une ventilation optimale et un accès facilité pour le nettoyage, tout en garantissant une sécurité renforcée.

#### **Caractéristiques principales :**

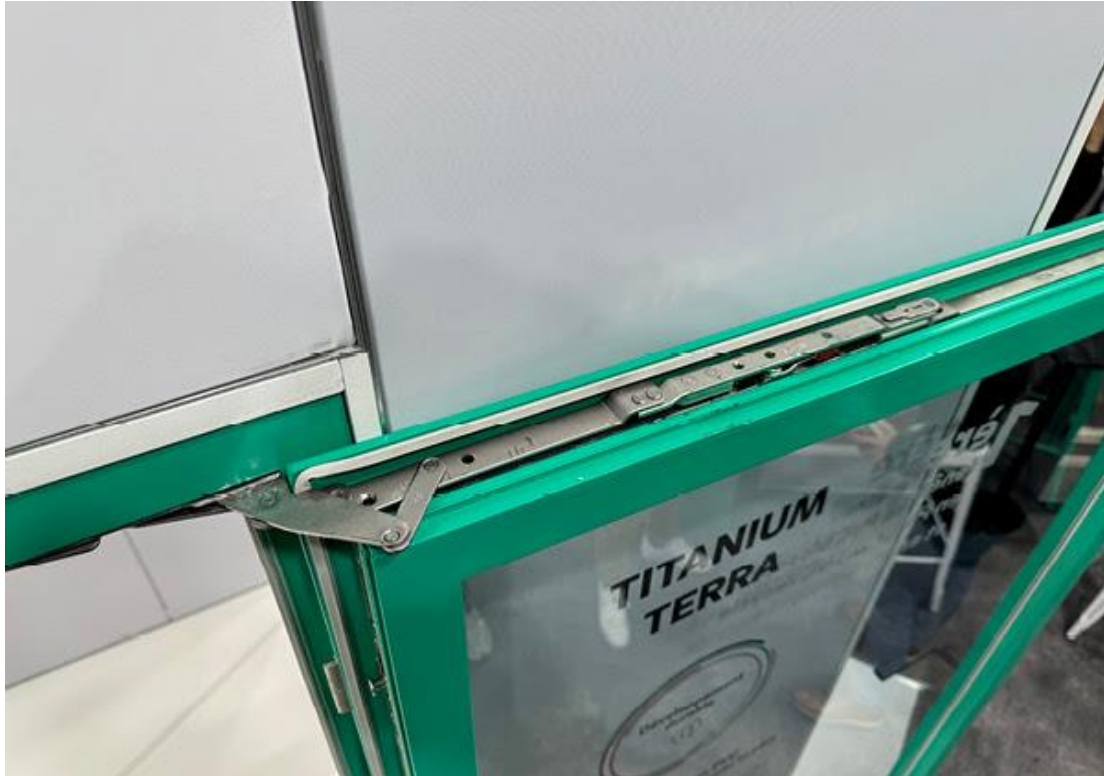
- **Ouverture à 180°** : Permet une aération maximale et un accès simplifié pour l'entretien.
- **Sécurité accrue** : Équipée de ferrures de haute qualité **FERCO**, assurant une protection optimale contre les effractions.
- **Design élégant** : Conçue avec les matériaux innovants de **REHAU Window Solutions**, offrant une esthétique moderne et durable.
- **Efficacité énergétique** : Contribue à une meilleure isolation thermique et acoustique, répondant aux normes environnementales les plus strictes.



“Cette collaboration avec **FERCO** nous a permis de repousser les limites de l’innovation et de proposer une solution qui s’intègre parfaitement dans les projets de construction et de rénovation modernes,” a ajouté **Bruno BEDNARCZYK, Directeur chez REHAU Window Solutions France**.

La nouvelle fenêtre à ouverture 180° sera disponible à partir de la fin du premier trimestre 2025 pour tous les fabricants de menuiserie extérieure.





« Je tiens à souligner la remarquable collaboration entre les sociétés Rehau et Ferco. Cette alliance fondée sur des valeurs communes tant sur le plan humain que sur l'expertise technique, a permis d'obtenir des résultats exceptionnels et d'avoir de nouvelles perspectives. Grâce à l'engagement, à l'expertise et à la confiance que nous avons su bâtir ensemble, nous avons relevé de nombreux défis et atteint des objectifs ambitieux. Nous sommes particulièrement fiers des solutions innovantes que nous avons pu développer ensemble, mettant en lumière la complémentarité de nos compétences et l'efficacité de notre partenariat. » a conclu **Fabien SCHMITZ président directeur général de la société FERCO.**