

PREVENTIONBTP.FR : LES DERNIERES RESSOURCES

En adéquation avec sa mission d'information et de promotion de la prévention des risques professionnels, l'OPPBTP propose une pluralité d'informations à destination de l'ensemble des acteurs du bâtiment et des travaux publics. Totalement réinventée, la plateforme preventionbtp.fr est régulièrement alimentée de nouvelles ressources adaptées aux besoins de chaque corps de métier du BTP. La richesse de son offre d'information fait de cet écosystème digital un véritable outil facilitateur du quotidien pour les professionnels du secteur.

Zoom sur les dernières ressources mises en ligne sur Préventionbtp.fr

Ouvrage

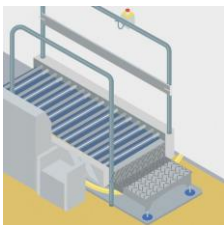


ITE par enduit sur isolant – Mettre en œuvre les bonnes pratiques lors de travaux d'isolation thermique par l'extérieur avec un isolant rigide

Les entreprises sont de plus en plus nombreuses à réaliser des travaux d'isolation thermique par l'extérieur tant dans la construction de bâtiments neufs que dans la rénovation. Intégrer la prévention des risques dans les pratiques des entreprises est l'objectif de ce guide qui présente des mesures organisationnelles et techniques à mettre en œuvre sur les chantiers d'ITE par enduit sur isolant.

➤ Disponible [ici](#)

Solutions



Un lave-semelles automatique pour nettoyer les bottes et chaussures de sécurité

Ce lave-semelles automatique permet de laver et de décontaminer les semelles des bottes et des chaussures souillées par des salissures ou des poussières nocives, telles que le plomb, lors du transit d'une « zone sale » vers une « zone propre ». Il suffit de marcher sur les brosses pour obtenir des chaussures propres ; un geste simple qui favorise l'hygiène sur les chantiers.

➤ Disponible [ici](#)



Utiliser un échafaudage de pied pour réaliser des travaux d'isolation thermique par l'extérieur (ITE) avec isolant rigide

Les professionnels de la façade qui réalisent des travaux d'isolation thermique par l'extérieur (ITE) travaillent principalement à partir d'un échafaudage de pied. Des moyens de protection collective doivent être intégrés lors du montage de cet échafaudage, tant sur ses côtés extérieurs que côté façade/pignon du bâtiment. Ainsi, les opérateurs poseurs peuvent évoluer et travailler en sécurité sans risque de chute de hauteur.

La méthodologie préconisée permet d'optimiser le recours aux garde-corps démontables côté façade/pignon et leur compatibilité avec les différentes étapes de travail.

➤ Disponible [ici](#)



S'équiper d'une découpeuse thermique pour optimiser la dépose d'étanchéité

Une entreprise spécialisée dans les travaux d'étanchéité, d'isolation et de couverture réalise des recherches de fuites, des entretiens de toiture et des travaux de réfection auprès de donneurs d'ordre publics et privés. Pour améliorer les travaux d'arrachage d'étanchéité, elle s'est équipée d'une découpeuse thermique. Un investissement qui favorise les conditions de travail des salariés.

- Disponible [ici](#)



Installer un système d'aspiration haute dépression dans un atelier de menuiserie

Cette entreprise de menuiserie spécialisée dans le sur-mesure intervient dans la construction de maisons à ossature bois en privilégiant l'emploi de matériaux naturels et écologiques. Pour son atelier, elle a investi dans un nouveau système d'aspiration haute dépression, qui remplace l'aspirateur utilisé auparavant et la dérivation installée sur le réseau d'aspiration central. En réduisant l'encombrement, cette acquisition libère de l'espace et fait gagner du temps, avec des impacts positifs en termes de prévention et de rentabilité.

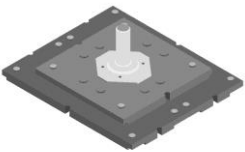
- Disponible [ici](#)



Un échafaudage sur mesure pour optimiser les interventions ultérieures sur façades

Pour l'entretien d'un bâtiment comptant de nombreuses surfaces vitrées, un maître d'ouvrage investit dans un échafaudage roulant sur mesure. L'équipement est mis à disposition des entreprises prestataires : leurs salariés travaillent dans des conditions optimales de sécurité et de confort.

- Disponible [ici](#)



Utiliser des cales en plastique recyclé

Pour le calage de tours d'étaie, d'échafaudages, d'étais ou encore de conteneurs, une grande entreprise de travaux publics a remplacé des cales en bois traditionnelles par des cales en plastique recyclé. Ces cales sont mises en place facilement et leur manipulation est également plus aisée. Des atouts qui contribuent à l'amélioration des conditions de travail sur les chantiers.

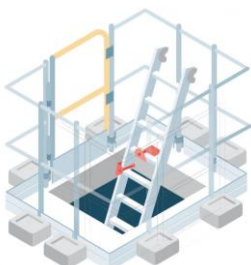
- Disponible [ici](#)



Un monte-charge pour faciliter l'approvisionnement du chantier

Pour la rénovation d'un casino, le maître d'ouvrage accepte, à la demande du CSPS, d'installer un monte-charge pendant toute la durée du chantier. Utilisé par l'ensemble des entreprises présentes sur le projet, l'équipement permet d'alimenter plus facilement les différents niveaux. Pour les salariés, cette aide à la manutention représente une amélioration des conditions de travail.

- Disponible [ici](#)



Fixer l'échelle dans une trémie

L'échelle est un moyen d'accès couramment utilisé pour passer d'un étage à l'autre d'un bâtiment en construction. Un système mécanique simple permet de fixer l'échelle en haut et latéralement pour éviter qu'elle ne glisse et ne provoque une chute de hauteur.

- Disponible [ici](#)



Poste de travail en couverture

Cette plateforme améliore le confort des utilisateurs lors de leurs interventions en toiture.

- Disponible [ici](#)

Des questions/réponses



La liste des postes à risques des travailleurs temporaires est-elle envoyée à l'inspection du travail ?

- La réponse [ici](#)

Dois-je formaliser ma demande de salarié intérimaire à l'entreprise de travail temporaire (ETT) ?

- La réponse [ici](#)

À partir de quel écartement du mur doit-on mettre en place des garde-corps ?

- La réponse [ici](#)

L'accueil sécurité doit-il être formalisé ?

- La réponse [ici](#)

Le livret d'accueil est-il obligatoire ?

- La réponse [ici](#)

La liste des postes à risques doit-elle être envoyée à l'entreprise de travail temporaire ?

- La réponse [ici](#)

L'entreprise de travail temporaire doit-elle participer à l'accueil du salarié intérimaire ?

- La réponse [ici](#)

Outils



[Un outil pour suivre les échéances du matériel](#)

L'outil Suivi du matériel permet de suivre facilement les vérifications du matériel : visites générales, entretiens, contrôles techniques...

[Vérifier la bonne intégration du personnel intérimaire : trois exemples de check-lists](#)

Ces trois exemples de check-list aident à vérifier que les actions identifiées pour faciliter l'intégration du personnel intérimaire ont bien été mises en œuvre.

Intégrer du personnel intérimaire : 3 fiches pour identifier les actions à prévoir

Voici trois fiches méthode pour aider à identifier les actions à mettre en œuvre afin de faciliter l'intégration du personnel intérimaire de l'entreprise.

DEMANDE D'UN SALARIÉ INTÉRIMAIRE (Dossier de demande de recrutement d'un salarié intérimaire)

Nature de besoins et informations sur la sélection initiale

Liste des tâches principales à réaliser

Liste des principaux risques au poste de travail

Qualifications - aptitudes - formations

Bien formaliser sa demande de recrutement d'un salarié intérimaire

Cette fiche navette aide à bien formaliser les besoins avant de recruter les salariés intérimaires pour réussir les chantiers en toute sécurité.

NOM ET LOGO DE L'ENTREPRISE

ACCUEIL CHANTIER

NOM DU CHANTIER

Adresse :

Stationnement des véhicules

Maître d'ouvrage		
Maître d'œuvre		
Coordinateur SPS		
Entreprise mandataire du marché		

Je fais un accueil simple et rapide sur chantier à partir de mon PPSPS

Le PPSPS est enfin rédigé ! Le chantier peut démarrer. Grâce à ce document, on peut également réaliser un accueil chantier et créer le livret d'accueil destiné au nouveau compagnon.

Mémos

OPFBTP
PUBLICATION

| MÉMO |

Accueillir un nouvel arrivant sur un chantier de bâtiment

ACCUEIL
TRAVAUX DE BÂTIMENT



preventionbtp.fr

Ce mémo destiné au nouvel arrivant sur un chantier de bâtiment rappelle les bonnes pratiques à suivre et à connaître avant toute nouvelle prise de poste.

- Disponible [ici](#)

Accueillir un nouvel arrivant sur un chantier de travaux publics

OPFBTP

| MÉMO |

ACCUEIL
TRAVAUX PUBLICS



preventionbtp.fr

Ce mémo est destiné au nouvel arrivant sur un chantier de travaux publics. Délivré lors de son accueil, il résume les points essentiels à connaître avant sa prise de poste.

- Disponible [ici](#)

Boîte à outils Intérim



Comment aider les professionnels qui ont recours à du personnel intérimaire pour renforcer les équipes sur les chantiers ? Voici **des outils pour les aider dans leurs démarches** : transmettre les demandes de postes d'intérimaires, établir la liste des postes à risques,... Ils peuvent aussi s'informer et se former avec toutes nos autres ressources, dont 30 questions-réponses.

Enfin, ils peuvent télécharger [notre kit pour sensibiliser les collaborateurs](#).

➤ En savoir plus [ici](#)

À propos de l'OPPBTB

L'Organisme Professionnel de Prévention du Bâtiment et des Travaux Publics (OPPBTB) est une structure paritaire, créée en 1947, sous tutelle du ministère du Travail. Sa gouvernance, assurée par des représentants des organisations professionnelles et des organisations syndicales du secteur de la construction, garantissant le bon équilibre entre employeurs et salariés dans les choix et les décisions stratégiques.

L'OPPBTB est composé d'experts en prévention issus du terrain qui accompagnent, au quotidien, les professionnels et les acteurs du BTP. Il a pour missions, l'**expertise** pour identifier les solutions de prévention, la **promotion** en construisant les arguments et portant le message de prévention auprès des acteurs de la construction, et l'**accompagnement** des entreprises et autres acteurs de la construction, en assistance technique, conseil et formation.

L'OPPBTB s'appuie sur des équipes réactives, disponibles, engagées et professionnelles. Composé de 350 collaborateurs répartis dans 12 agences régionales, l'OPPBTB accompagne les entreprises pour développer leur culture prévention en mettant en place des actions collectives ciblées et individuelles.

Il propose une offre de services élaborée pour tous, quels que soient la taille de l'entreprise, le métier ou le niveau de maturité en prévention. L'Organisme fait de la prévention un **véritable levier de performance et de progrès**.

Pour répondre aux besoins des entreprises et des partenaires du BTP, l'OPPBTB propose des offres en présentielle et distancielles :

#information pour connaître l'actualité de la prévention : l'Organisme propose des guides techniques, fiches pratiques mais également l'actualité la plus récente de la prévention et un contact permanent sur les réseaux sociaux, accessible depuis preventionbtp.fr.

#assistance technique en ligne pour des réponses immédiates et gagner en simplicité, notamment sur le site preventionbtp.fr : des experts répondent aux questions en ligne. Les entreprises disposent également d'un espace personnel pour gérer toutes les démarches (PPSPS, Document Unique...).

#assistance technique terrain pour être accompagné sur les chantiers : des conseillers de l'OPPBTB assistent les entreprises pour conduire des diagnostics et proposer des solutions pour améliorer les performances en prévention des entreprises. Afin de diffuser l'information, ils organisent des réunions de sensibilisation sur les sujets d'actualité tels que les travaux en hauteur, le risque routier...

#conseil afin de répondre aux interrogations les plus pointues : les experts de l'OPPBTB accompagnent les entreprises dans leurs démarches de management de la prévention et de conduite du changement.

#formation 100% BTP destinée aux professionnels avec des modules spécialisés en présentielle et distancielles.

#formation initiale pour former les futurs professionnels du BTP à la prévention : les enseignants et les étudiants bénéficient de formations élaborées par l'OPPBTB et ses partenaires.

Retrouvez l'OPPBTB sur preventionbtp.fr et oppbtp.com.



@preventionbtp



PréventionBTP



PréventionBTP