

PREVENTIONBTP.FR : LES DERNIERES RESSOURCES

En adéquation avec sa mission d'information et de promotion de la prévention des risques professionnels, l'OPPBTP propose une pluralité d'informations à destination de l'ensemble des acteurs du bâtiment et des travaux publics. Totalement réinventée, la plateforme preventionbtp.fr est régulièrement alimentée de nouvelles ressources adaptées aux besoins de chaque corps de métier du BTP. La richesse de son offre d'information fait de cet écosystème digital un véritable outil facilitateur du quotidien pour les professionnels du secteur.

Zoom sur les dernières ressources mises en ligne sur Préventionbtp.fr

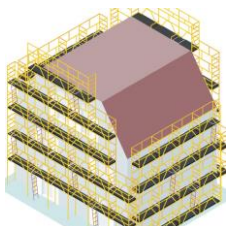
Solutions prévention & Performance



Utiliser une règle réglable mécanisée pour réaliser les lits de fond de forme

Sur un chantier de terrassement, une entreprise teste l'utilisation d'une règle réglable mécanisée pour la réalisation du lit de fond de forme. La solution permet d'avancer beaucoup plus vite sur cette phase, et avec un résultat parfait. Elle améliore aussi les conditions de travail des compagnons en leur évitant des postures inconfortables.

➤ Disponible [ici](#)



Confier l'installation de son échafaudage de pied à un prestataire spécialisé

Sur un chantier de réfection de toiture, une entreprise de couverture fait appel à une société spécialisée dans le montage et le démontage d'échafaudages de pied. L'installation aux normes sécurise les salariés ainsi que toute la périphérie du chantier, tout en permettant des gains de productivité.

➤ Disponible [ici](#)



Faciliter la pose de pavés béton avec une pince dédiée

En charge d'un important chantier de réalisation de places de parking, cette entreprise de travaux publics optimise la pose de pavés bétons avec l'emploi d'une pince capable de positionner plusieurs blocs en même temps. La solution permet à la fois de gagner du temps et de soulager les compagnons sur cette tâche répétitive.

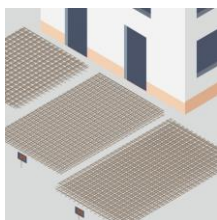
➤ Disponible [ici](#)



Une machine pour tirer les câbles de fibre optique

Pour ses chantiers d'installation de la fibre optique, une entreprise investit dans une machine qui assure le tractage et la dépose des câbles au sol. La solution améliore les conditions de travail des salariés tout en réduisant de 40 % les temps d'intervention en bord de route.

➤ Disponible [ici](#)



Optimiser les découpes de treillis soudés sur chantier

Pour le ferrailage de planchers béton, une entreprise de gros œuvre utilise une plateforme digitale qui génère des plans de coupe optimisés. La solution optimise les consommations de matière tout en favorisant les manutentions mécanisées : les conditions de travail des salariés s'améliorent et l'entreprise réalise des économies de fournitures.

- Disponible [ici](#)

Solution grand angle



Faire le choix d'attaches rapides sécurisées

Une fois équipées d'attaches rapides, les pelles hydrauliques sont polyvalentes pour effectuer de multiples opérations sur les chantiers. Leur utilisation doit néanmoins s'accompagner de mesures de prévention qui touchent aussi bien au **choix de l'attache rapide** qu'à l'**usage** qui en sera fait. Devenues incontournables par la flexibilité qu'elles apportent, **les attaches rapides sécurisées** sont des équipements normalisés qui garantissent la sécurité des opérateurs intervenant à proximité lors des opérations de changement d'outils et de levage dans le cadre de chantiers de terrassement.

- Disponible [ici](#)

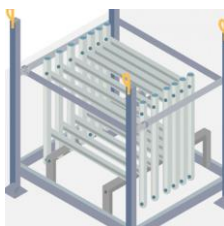
Solutions chantiers



Un bras "zéro gravité" pour annuler le poids des outils lourds

Le *bras zéro G* de Kiloutou annule le poids de tout type d'outil jusqu'à 15 kg et permet à l'opérateur de réaliser ses tâches en conservant une totale liberté de mouvement. Facile à monter sur un chariot, un étau ou une nacelle, ce dispositif d'assistance physique mécanique, en limitant le port de charge, réduit les risques d'atteintes musculaires. Il améliore aussi la productivité.

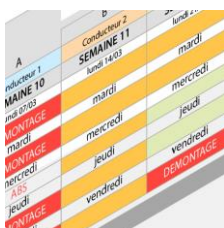
- Disponible [ici](#)



Un panier pour cadre échelle avec barre d'extraction

Le panier pour cadre échelle supprime la tâche de soulèvement des cadres pour les sortir ou les remettre, grâce à une barre horizontale basculante. Cet accessoire d'échafaudages limite les efforts de manutention des compagnons et réduit fortement les risques d'atteintes musculaires.

- Disponible [ici](#)



Un planning partagé entre les équipes pour la mutualisation des échafaudages

Un constructeur de maisons individuelles a mis en place un planning partagé pour optimiser la gestion de son parc d'échafaudages. Cette bonne pratique d'organisation représente un gain de temps au bénéfice de la performance des chantiers. Elle a aussi un effet positif sur la sécurité des équipes et la prévention du stress.

- Disponible [ici](#)



Des caméras pour remplacer les rétroviseurs des poids lourds

Le système MirrorCam a été mis en place sur des poids lourds pour remplacer les rétroviseurs extérieurs grand angle conventionnels qui, par leur taille, obstruent souvent le champ de vision du conducteur. Fixées sur les angles du toit de la cabine du camion, les caméras favorisent la sécurité des conducteurs en apportant une meilleure visibilité et en facilitant les manœuvres.

- Disponible [ici](#)



Arrimer les marchandises avec une sangle à enrouleur automatique

Cette sangle d'arrimage avec enrouleur automatique, pratique et très simple d'utilisation, permet un arrimage rapide et en toute sécurité grâce à son mécanisme d'enroulement qui s'effectue par un simple bouton. Le risque de basculement des marchandises est ainsi diminué.

- Disponible [ici](#)



Installer un distributeur de boisson isotherme dans les véhicules de chantier

Installer un distributeur de boisson isotherme dans les véhicules est une alternative à l'interdiction faite à tout employeur de fournir, depuis le 1^{er} janvier 2021, des bouteilles d'eau en plastique. Les travailleurs intervenant sur chantier disposent ainsi d'au moins 3 litres d'eau potable et fraîche par jour.

- Disponible [ici](#)

Outils

Etablir le bilan annuel de la démarche prévention de l'entreprise

Cette fiche à télécharger aidera à évaluer les actions de prévention de l'entreprise et à établir le bilan de son fonctionnement et de son management sécurité et santé.

- Disponible [ici](#)

Evaluer la prévention des risques professionnels des sous-traitants

Associée au contrat de sous-traitance, cette fiche à télécharger contient des critères de prévention incontournables pour évaluer la prévention des risques professionnels des sous-traitants.

- Disponible [ici](#)

Définir des objectifs en matière de préservation de la santé et de la sécurité au travail

Outil téléchargeable qui recense des indicateurs qui permettent d'évaluer l'atteinte des objectifs santé et sécurité de l'entreprise.

- Disponible [ici](#)

Utiliser la fiche de dotation d'équipement de protection individuelle

Cette fiche outil permet au chef d'entreprise ou à son représentant de recenser les équipements de protection individuelle (EPI) remis à l'opérateur au moment de l'embauche, en dotation annuelle ou en renouvellement.

- Disponible [ici](#)



Quatre conseils pour mieux résister aux températures négatives

Cette affiche aide les entreprises à animer leur quart d'heure sécurité pour indiquer ou rappeler quatre conseils pour mieux résister aux températures négatives.



Quatre gestes de premiers secours en cas d'accident

Cette affiche aide les entreprises à animer leur quart d'heure sécurité pour indiquer ou rappeler quatre gestes de premiers secours à effectuer en cas d'accident.



Quatre pistes pour améliorer le suivi santé des intérimaires

Cette affiche aide les entreprises à animer leur quart d'heure sécurité pour améliorer le suivi santé des intérimaires.

Questions / réponses



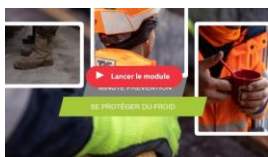
Les avertisseurs sonores de marche arrière sont-ils nécessaires sur les poids lourds et sur les semi-remorques ?

➤ La réponse [ici](#)

Lorsqu'un tracteur est équipé d'un feu à éclat, qui clignote lorsque la marche arrière est enclenchée, est-il possible de neutraliser l'alarme de recul, qui dérange le voisinage ?

➤ La réponse [ici](#)

5 minutes prévention



- [Je travaille par grand froid](#)
- [J'utilise la protection respiratoire adaptée à mon activité](#)
- [J'utilise une dégauchisseuse en sécurité](#)
- [J'utilise une scie à format en sécurité](#)
- [J'utilise une toupie au guide ou à l'arbre en sécurité](#)

D-CLIC Prévention



- [Choisir et utiliser les nacelles Elevatrices / PEMP en sécurité](#)

À propos de l'OPPBTP

L'Organisme Professionnel de Prévention du Bâtiment et des Travaux Publics (OPPBTP) est une structure paritaire, créée en 1947, sous tutelle du ministère du Travail. Sa gouvernance, assurée par des représentants des organisations professionnelles et des organisations syndicales du secteur de la construction, garantissant le bon équilibre entre employeurs et salariés dans les choix et les décisions stratégiques.

L'OPPBTP est composé d'experts en prévention issus du terrain qui accompagnent, au quotidien, les professionnels et les acteurs du BTP. Il a pour missions, l'**expertise** pour identifier les solutions de prévention, la **promotion** en construisant les arguments et portant le message de prévention auprès des acteurs de la construction, et l'**accompagnement** des entreprises et autres acteurs de la construction, en assistance technique, conseil et formation.

L'OPPBTP s'appuie sur des équipes réactives, disponibles, engagées et professionnelles. Composé de 350 collaborateurs répartis dans 12 agences régionales, l'OPPBTP accompagne les entreprises pour développer leur culture prévention en mettant en place des actions collectives ciblées et individuelles.

Il propose une offre de services élaborée pour tous, quels que soient la taille de l'entreprise, le métier ou le niveau de maturité en prévention. L'Organisme fait de la prévention un **véritable levier de performance et de progrès**.

Pour répondre aux besoins des entreprises et des partenaires du BTP, l'OPPBTP propose des offres en présentesielles et distancielles :

#information pour connaître l'actualité de la prévention : l'Organisme propose des guides techniques, fiches pratiques mais également l'actualité la plus récente de la prévention et un contact permanent sur les réseaux sociaux, accessible depuis preventionbtp.fr.

#assistance technique en ligne pour des réponses immédiates et gagner en simplicité, notamment sur le site preventionbtp.fr : des experts répondent aux questions en ligne. Les entreprises disposent également d'un espace personnel pour gérer toutes les démarches (PPSPS, Document Unique...).

#assistance technique terrain pour être accompagné sur les chantiers : des conseillers de l'OPPBTP assistent les entreprises pour conduire des diagnostics et proposer des solutions pour améliorer les performances en prévention des entreprises. Afin de diffuser l'information, ils organisent des réunions de sensibilisation sur les sujets d'actualité tels que les travaux en hauteur, le risque routier....

#conseil afin de répondre aux interrogations les plus pointues : les experts de l'OPPBTP accompagnent les entreprises dans leurs démarches de management de la prévention et de conduite du changement.

#formation 100% BTP destinée aux professionnels avec des modules spécialisés en présentesielles et distancielles.

#formation initiale pour former les futurs professionnels du BTP à la prévention : les enseignants et les étudiants bénéficient de formations élaborées par l'OPPBTP et ses partenaires.

Retrouvez l'OPPBTP sur preventionbtp.fr et oppbtp.com.



@preventionbtp



PréventionBTP



PréventionBTP

