

EXPOPROTECTION 2022 : LES PÉPITES DE DEMAIN !

Expoprotection, le salon international de la prévention et de la maîtrise des risques, se tiendra à Paris - Porte de Versailles (Pavillon 1), du 15 au 17 novembre 2022. Révélateur d'innovations, le salon consacre un espace dédié à la découverte de solutions inédites : le Village des Start-up Expoprotection 2022. Il permettra aux visiteurs et peut-être futurs investisseurs ou utilisateurs de repérer les jeunes pousses du secteur de la prévention des risques.



Il compte déjà à ce jour plusieurs pépites :

UNIVERS RISQUES PROFESSIONNELS ET INDUSTRIELS

AIRBLISS +

GIBLI : équipement de protection respiratoire intelligent qui alerte automatiquement en fonction du niveau de fatigue du porteur

AirBliss+ présente un nouveau masque respiratoire à ventilation assistée (GIBLI) destiné à être utilisé dans l'industrie de transformation et dans les mines, là où les personnes travaillent dans des conditions difficiles (poussières, humidité, chaleur...).

Son caractère innovant :

Le respirateur GIBLI apprend à connaître l'utilisateur en temps réel. Le GIBLI combine, de façon unique, filtration d'air haute performance et technologie de détection et d'alerte en temps réel des symptômes de chute et de fatigue, tout cela renforcé par des capacités d'apprentissage automatique. Ces capacités réduisent considérablement les erreurs humaines et augmentent la sécurité.



BIODATABANK

Canaria : bracelet capteur longue autonomie

Canaria est un bracelet capteur longue autonomie permettant un suivi continu de la température interne du corps. Préoccupation grandissante du fait du réchauffement climatique et du vieillissement de la population, le risque thermique souffre de solutions encore mal adaptées et répondant de moins en moins aux enjeux de prévention.

Son caractère innovant :

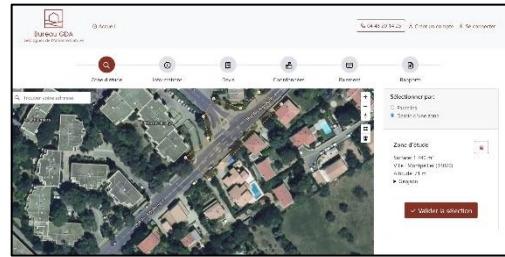
Doté d'une nouvelle technologie brevetée, économiquement abordable, le bracelet intelligent Heat Warning Watch – Canaria s'adapte à chaque utilisateur et prévient à l'avance d'un risque thermique. Quand l'alarme se déclenche, il est nécessaire d'adopter les bons gestes, de s'hydrater et de se reposer au frais ou à l'ombre.



BUREAU GDA

GDA0 : application permettant de commander un rapport normé concernant la présence éventuelle d'amiante dans le sous-sol.

L'amiante, une substance cancérigène avérée pour l'Homme, peut se trouver naturellement dans certains sols et sous-sols. Face à ce problème de santé publique, il faut désormais rechercher tous les objets géologiques susceptibles de contenir de l'amiante environnemental dans les sols et les roches en place avant d'effectuer des travaux.



Son caractère innovant :

Pour permettre à toutes les entreprises & collectivités de réaliser cette démarche de prévention en gagnant du temps et en réalisant des économies substantielles, Bureau GDA a développé l'outil en ligne GDA0. Cette appli "nouvelle génération", permet de recueillir en quelques clics toutes les informations via une interface intuitive. Une totale fiabilité et une sécurité juridique optimale : les rapports sont réalisés par des géologues experts, et strictement conformes aux règles de l'art et normes en vigueur.

MOTEN TECHNOLOGIES

MOTEN TECHNOLOGIES : solution connectée de quantification de la pénibilité physique du travail

En alliant Data Science et Ergonomie, Moten Technologies caractérise les facteurs de risques à l'origine des troubles musculo-squelettiques (TMS). Les opérateurs sont équipés de capteurs dédiés pour objectiver l'impact de leur activité sur leur santé et leur sécurité. Moten Technologies transforme alors les données rapportées du terrain en actions concrètes dans le but de préserver les ressources humaines de l'entreprise.

Son caractère innovant :

Moten Technologies apporte sa propre singularité technologique, inédite sur le marché : un capteur d'activité musculaire faisant l'objet d'un brevet en instance. Ce capteur peut écouter les sons produits lors de la contraction des muscles pour en déduire leur niveau d'activité et, à terme, prédire la fatigue musculaire. Ainsi, Moten Technologies caractérise l'impact réel du travail sur la condition musculaire, difficilement accessible par la simple observation.



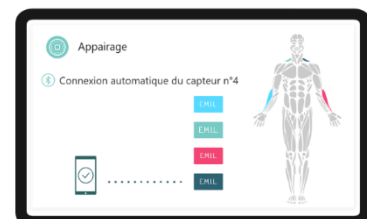
OPTIMERGO

Solution E.M.I.L. : une solution connectée d'Électromyographie

E.M.I.L. est une solution connectée d'Électromyographie qui permet de collecter des données sur l'activité musculaire et d'apporter des améliorations pour prévenir les TMS. Cette solution identifie et quantifie l'activité musculaire dans n'importe quel environnement. Il est ainsi possible d'objectiver les risques physiques pour orienter sa démarche de prévention des TMS.

Son caractère innovant :

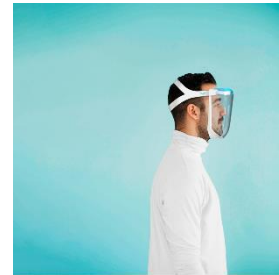
L'objectif est de proposer un outil accessible, polyvalent et précis. E.M.I.L. permet de faire l'acquisition, le traitement et le reporting des sollicitations musculaires en temps réel. Il s'agit de démocratiser un outil de laboratoire (électromyographie) pour permettre son utilisation sur tous les terrains et dans tous les domaines (entreprise, sport, santé) tout en conservant la fiabilité des données.



VUZAIR

VUZAIR : une protection du visage et des voies respiratoires unique au monde

VUZAIR est un dispositif qui combine en un seul produit totalement transparent et autonome, la protection complète du visage contre toutes les projections et des voies respiratoires contre les particules fines, polluants, virus, allergènes ou toutes autres substances volatiles présentes dans l'atmosphère. Doté d'un système de ventilation ingénieux, il permet une respiration fluide et sans buée. VUZAIR s'adresse aux particuliers et aux professionnels dans toutes les situations où la protection du visage et des voies respiratoires est nécessaire pour assurer la sécurité et la protection de leur santé.



Son caractère innovant :

VUZAIR est une innovation mondiale. L'innovation réside dans la caractéristique intégrale, transparente, légère, confortable, adapté à toutes personnes, facilement et rapidement utilisable, autonome et la fluidité de la respiration grâce au système ingénieux de ventilation,

UNIVERS RISQUES MALVEILLANCE ET INCENDIE

AKIDAIA SAS

Akidaia : Système d'identification autonome plug'nplay, sans connexion réseau

Akidaia sécurise et harmonise tous les accès, même sur site isolé. Les autorisations sont distribuées et gérées à partir d'un numéro de mobile. Le système électronique s'installe en 3 minutes, sur tous les systèmes d'ouverture électrifiés, les rendant intelligents et sécurisés.

Son caractère innovant :

La solution Akidaia repose sur un système d'identification autonome fonctionnant sans connexion réseau et sans centrale d'accès, cela permet d'être plug'nplay sur tous les systèmes d'ouverture électrifiés, même en sous-sol, même sur site isolé.

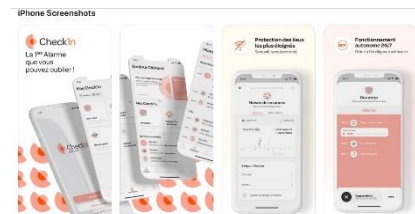
ARTIFEEL

Artifeel : système d'alerte autonome (IA) qui distingue les entrées-sorties normales des tentatives d'intrusion et enclenche les process appropriés

L'intelligence artificielle contenue dans un boîtier de la taille d'un smartphone, installée en quelques secondes sur la porte d'entrée, permet non seulement de détecter les tentatives d'intrusion mais aussi de reconnaître toutes les entrées sans avoir à saisir de code ou à badger. A partir du moment où l'on insère la clef dans la serrure, l'intelligence artificielle détecte si l'entrée est non conforme. Tentative de crochetage, serrure forcée, l'alarme se déclenche et prévient la télésurveillance. Mais, l'utilisateur est aussi averti que son voisin est bien venu arroser les plantes ou qu'il n'a pas verrouillé la porte en sortant.

Son caractère innovant :

Le boîtier Check'In s'installe en 10 secondes grâce à un système stick & play, celui-ci fonctionne sans électricité ni wifi permettant de protéger même les lieux éloignés ou ne bénéficiant pas de connexion. Grâce à son IA embarquée, celui-ci alerte des tentatives d'intrusion comme des événements de la vie courante.



E3PIC

BAIAM : solution tout en un pour la gestion multi-technique du bâtiment (sécurité, confort et énergie)

BAIAM est une solution tout-en-un qui combine les métiers de la sûreté/sécurité, du confort et de la gestion énergétique. Destinée aux intégrateurs multi techniques, cette solution a été définie à l'origine pour la gestion multi-sites de clients grands comptes, notamment de l'industrie bancaire. Issue du partenariat fort de deux experts, respectivement de la sécurité électronique et la gestion technique

du bâtiment, la solution BAIAM est complète et adaptée aux exigences liées aux problématiques énergétiques et à la sécurité des bâtiments et de leurs occupants.

Son caractère innovant :

L'innovation de cette solution réside dans son aspect multi métier, tout en ayant simplifié drastiquement l'installation, la mise en service et l'usage.

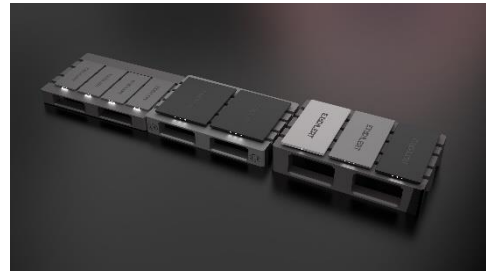
EXPOALERT

ExpoAlert : système antivol combinant un device IoT et une application "non invasif" pour les articles protégés (plus besoin d'installer des tags, des verrous, etc...)

Le système breveté ExpoAlert est composé de deux éléments : le dispositif IoT (pavé d'affichage) et l'application logicielle. Le dispositif a été conçu pour être placé sur les étagères où sont conservées les marchandises. Ses capteurs spécifiques reconnaissent et stockent les caractéristiques physiques des marchandises et les communiquent à l'appli. Si quelqu'un tente de retirer un bien sans autorisation, le propriétaire est immédiatement averti.

Son caractère innovant :

Ce dispositif IoT fournit une mise à jour en temps réel de l'état de sécurité du ou des bien(s) protégé(s) sans avoir à y placer quoi que ce soit (étiquette/verrouillage...), assurant ainsi la sécurité d'un bien de manière non invasive.



RFENCE SAS

Horus Detect & Locate : Solution de détection d'intrusion (et prochainement de cybersécurité) par surveillance des ondes radio sur site

HORUS Detect & Locate est un outil de détection d'intrusion physique novateur permettant de protéger efficacement un site ! En détectant toutes les ondes radios sur la zone choisie, HORUS Detect & Locate localise précisément la présence d'activités suspectes et permet d'alerter.

Son caractère innovant :

Horus Detect & Locate permet la détection d'activité suspecte à longue portée sur des sites jusqu'à présent difficile à surveiller. En effet, la détection par onde radio offre une portée et une robustesse plus importante que des systèmes classiques de sécurité.



SMART PROPOSAL

Smart Proposal : solution de chiffrage et d'édition automatique de documents commerciaux

Smart Proposal est une solution de chiffrage et d'édition automatique de documents commerciaux spécialement conçue pour la Sécurité Humaine, la Sécurité Électronique et la Sécurité Incendie.

Son caractère innovant :

Smart Proposal est la seule solution du marché conçue pour les besoins spécifiques des forces commerciales des entreprises de sûreté/sécurité permettant de gérer dans une interface unique le chiffrage, l'édition des offres techniques et commerciales et le suivi de l'activité commerciale. Elle regroupe 3 produits, chacun étant adapté à chaque verticale métier : Smart Proposal Sécurité Humaine, Smart Proposal Sécurité Électronique et Smart Proposal Sécurité Incendie. Il offre un gain de temps de 50 à 75%, pour un résultat de meilleure qualité.



WISECURE ALARM

Wisecure : application qui permet de faire intervenir l'agent de sécurité le plus proche suite à une alarme au domicile

WiSecure est la première plateforme de mise en relation direct d'agent de sécurité. Plus besoin d'intermédiaire, il est possible de découvrir en temps réel les sociétés de sécurité privée qui entourent le lieu à sécuriser. Avec des fonctionnalités innovantes, WiSecure déclenche une intervention, permet d'entrer en relation avec l'agent le plus proche qui procèdera à l'intervention rapide et la mise en sécurité du domicile.

Son caractère innovant :

Unique, cette nouvelle application géolocalise en temps direct les agents les plus proches afin d'assurer l'intervention la plus rapidement. Elle permet à l'utilisateur une vue en temps réel de l'intervention à travers différentes fonctionnalités (suivre l'agent, être averti dès l'arrivée de l'agent, l'interaction avec l'agent et la prise de décisions simple et rapide, l'édition du rapport avec prise de photos et l'historique détaillé des interventions).

Pour vous accréditer, cliquez sur le lien ci-dessous :

<https://badge.expoprotection.com/presse.htm>

À propos du Salon Expoprotection

Protéger les hommes et les organisations : c'est la mission des offreurs et des donneurs d'ordres qui se donnent rendez-vous à Expoprotection, tous les deux ans, à Paris.

Combinant salon, conférences et business meetings, Expoprotection est l'opportunité de découvrir en direct les tendances et nouveautés du marché, de rencontrer des experts de haut niveau et de recruter ses fournisseurs et solutions parmi une sélection, unique en France, de 650 spécialistes français et internationaux de la prévention et de la maîtrise des risques : risques professionnels et industriels, lutte contre la malveillance et lutte contre le feu.