

## COMMUNIQUÉ DE PRESSE

### EUROBOIS AWARDS : 30 innovations en lice pour devenir lauréates de l'édition 2024 !

Le salon Eurobois se tiendra du 6 au 9 février 2024 à Eurexpo Lyon (France)



*Crédit photo @alexandremoulard*

Parmi les temps forts du salon, les **EUROBOIS AWARDS**, concours de référence valorisant l'innovation, les nouveautés, et évolutions technologiques des industriels et acteurs de la filière bois, se tiendront à nouveau en 2024 !

Objectif de ce concours de référence ? Valoriser l'innovation, les nouveautés et évolutions technologiques des industriels et acteurs de la filière bois. A ne pas manquer !

Secteur en plein essor, l'industrie du bois occupe une place centrale dans la nécessaire transition écologique et économique que nous vivons. En offrant une vitrine à ces acteurs à travers l'organisation d'un concours dédié, Eurobois contribue à mettre en avant le dynamisme de la filière bois et ses pratiques durables.

## COMMUNIQUÉ DE PRESSE

### Nouveautés 2024 :

La présidence des Eurobois Awards se renouvelle en 2024 : Marc Vincent, directeur général de Xylofutur sera le référent du jury de cette prochaine édition. Pôle de compétitivité unique en France, Xylofutur participe depuis près de 20 ans à l'essor de toute la chaîne de valeur de la filière forêt-bois-papier en mettant en lien les entreprises et la recherche pour favoriser l'émergence de solutions innovantes.

Initialement composé de professionnels, institutionnels et étudiants, le jury des EUROBOIS AWARDS s'agrandit en 2024 avec la présence d'une vingtaine de formateurs des Compagnons du Devoir. Ce nouveau jury enrichit le concours d'une dimension académique d'excellence.

### Les EUROBOIS AWARDS 2024

Véritable plateforme de lancement de produits, les EUROBOIS AWARDS récompensent l'innovation, les nouveautés et les évolutions technologiques présentées par les industriels et fabricants de la filière bois à l'occasion du salon.

Les critères de sélection des EUROBOIS AWARDS reposent sur la certification, la maîtrise des coûts, l'utilité, l'engagement RSE des entreprises, le design, les performances et la qualité environnementale des innovations en lice.

**Ce ne sont pas moins de 21 entreprises qui ont candidatés pour 30 innovations présentées !**

### Un dispositif de promotion dédié

Pour valoriser les candidatures reçues, dès le mois de janvier, l'ensemble des innovations sont présentées sur le site web du salon, les réseaux sociaux et sur l'application Eurobois Connect.

Sur le salon, les entreprises auront l'opportunité de présenter leur innovation à travers un **pitch de 5 minutes sur la Wood Arena, espace de conférence du salon, le mardi 6 février matin, à partir de 10h**. Cette présentation permettra à la fois aux entreprises de rencontrer leur public, mais également de séduire le jury en démontrant leur capacité à défendre leur innovation.

## COMMUNIQUÉ DE PRESSE

Le lendemain, au 2<sup>ème</sup> jour du salon, le jury se rendra sur les stands des innovations présélectionnées. Ses membres pourront ainsi échanger avec les candidats et découvrir plus en détail les nouveautés.

De plus durant le salon, les visiteurs pourront facilement identifier les innovations grâce à une signalétique dédiée.

**RENDEZ-VOUS LE 7 FEVRIER DES 16H30 SUR LA WOOD ARENA  
POUR LA REMISE DES PRIX**

### Un jury représentatif pour élire les lauréats

Le jury des Eurobois Awards 2024 est composé de professionnels, institutionnels, étudiants et formateurs de la filière bois (ébénistes, agences, menuisiers, charpentiers...).

32 experts réunis pour encourager l'innovation et valoriser les industriels proposant des évolutions technologiques, indispensables à la pérennisation et au développement durable de la filière bois.

### Les membres du jury professionnel :

Ce jury historique est composé de professionnels et de représentants d'institutions.

En 2024, les Eurobois Awards sont présidés par Marc Vincent, directeur du pôle de compétitivité Xylofutur

*« Le jury des Eurobois Awards vise à soutenir et promouvoir l'innovation dans la filière bois, en encourageant les avancées technologiques et en contribuant à leur diffusion.*

*L'innovation est un des moteurs d'une activité industrielle durable, dans le respect de l'environnement et des attentes de la société. Xylofutur, le Pôle de Compétitivité de la filière Forêt-Bois, accompagne les acteurs dans le développement des collaborations et partenariats, dans la structuration, le financement et le suivi des projets d'innovation et de recherche, et contribue ainsi au rayonnement de cette filière.*

*Ce sont les raisons qui m'ont poussé à accepter l'honneur et la responsabilité d'assurer la présidence du jury professionnel des Eurobois Awards. Je ne doute pas que les candidats nous*

## COMMUNIQUÉ DE PRESSE

*proposeront des projets stimulants ! »* - **Marc Vincent, Président du jury professionnel des EUROBOIS AWARDS 2024 et Directeur de Xylofutur, pôle de compétitivité de la filière Forêt-Bois**

**Vincent CHARROIN** : Président - SAS CHARROIN TOITURES

**Nicolas DA SILVA** : Chargé de mission Innovation et Bois énergie – Fibois

**Sabrina FUSELIEZ** : Directrice déléguée - Plantons pour l'Avenir

**Arnaud GODEVIN** : Président - ESB

**Francis GONCALVEZ** : Adhérent – CAPEB RHONE

**Raphaël HOUSSET** : Gérant - Ateliers Raphaël

**Jean-Damien LEMETTRE** : Délégué Général – Chambre Française de l'Agencement

**Aurélie PAYET** : Représentante - AIESB

**Frédéric SORRET** : Directeur des achats et des solutions commerciales - HASAP.

**Raphaël VERGEADE** : Responsable - Institut Européen de la Menuiserie, de l'Agencement et de l'Ebénisterie - Compagnons du Devoir et du Tour de France

**Eric VIALATOUX** : Adhérent – CAPEB RHONE

**Marc VINCENT** : Président du jury professionnel des EUROBOIS AWARDS 2024 et Directeur de Xylofutur

### Les Membres du jury étudiant :

Pour la deuxième année consécutive, un jury étudiants issus d'écoles spécialisées dans la filière bois, se réunira pour récompenser une innovation qui leur paraîtra la plus novatrice pour le futur marché du bois.

**Ange CHARPENTIER** : ENSTIB – doctorat

**Elouan LE MAUX** : ESB – 3<sup>ème</sup> année

**Emma LE SAOUT** : CREAD – 1<sup>ère</sup> année

**Venanzio VERRECCHIA** : ESB – 3<sup>ème</sup> année

### Les membres du jury formateur Compagnons du Devoir

#### **Nouveauté 2024 : des formateurs des Compagnons du Devoir parmi le jury**

Afin de donner une dimension plus académique au concours, une vingtaine de formateurs des Compagnons du Devoir intégreront un jury spécifique des formateurs. Forts de leur expérience dans la transmission de savoirs d'excellence, ces formateurs apporteront leurs

#### **CONTACT PRESSE :**

LE CRIEUR PUBLIC : Clotilde Boué  
Tél : +33 (0)7 81 34 24 19 - Mail : [clotilde.boue@lecrieurpublic.fr](mailto:clotilde.boue@lecrieurpublic.fr)  
[www.eurobois.net](http://www.eurobois.net)

## COMMUNIQUÉ DE PRESSE

regards d'experts et donneront une nouvelle dimension au jury de cette nouvelle édition des Eurobois Awards !

*« Être membres du jury des EUROBOIS AWARDS permet aux Compagnons du Devoir d'être au plus proche des nouveautés du secteur et de faire entendre leurs voix. Les formateurs sont les premiers interlocuteurs des jeunes professionnels de demain. Il est donc indispensable qu'ils soient au cœur des tendances émergentes afin de proposer des formations en adéquation avec les besoins et les attentes actuels du marché. Participer à des concours comme celui-ci nous permet de mettre notre expertise au service des évolutions du secteur. » - Raphaël Vergeade, Responsable - Institut Européen de la Menuiserie, de l'Agencement et de l'Ebénisterie chez les Compagnons du Devoir et du Tour de France - Membre du jury formateur des Eurobois Awards 2024*

**Lucile ALLINGER** : Ebéniste – formatrice  
**Benjamin BIANCHINI** : Menuisier- formateur  
**David CHASSEVENT** : Menuisier – formateur  
**Raphaël DELABROSSE** : Menuisier – dirigeant d'entreprise  
**Franck DESNOUES** : Menuisier – formateur  
**Manon DURBREL** : Menuisier – chargée de mission  
**Antoine FLOURS** : Menuisier – formateur  
**Paul HINCOURT** : Ebéniste – chargé de mission  
**Cédric LITKOWSKI** : Menuisier – formateur  
**Florentin LANCELEUR** : Menuisier – formateur  
**Cédric LITKOWSKI** : Menuisier – formateur  
**Maxime MATRAS** : Menuisier – formateur  
**Jean PARE** : Menuisier – secrétaire  
**Jean RENOU** : Menuisier – formateur  
**Benoît THEVENIN** : Menuisier – formateur  
**Vincent VAN HOVE** : Menuisier – formateur  
**Guillaume VESCOVALI** : Menuisier – formateur

### Focus sur les innovations présentées cette année

Les entreprises candidates ainsi que leurs innovations pour les EUROBOIS AWARDS 2024 sont :

#### CONTACT PRESSE :

LE CRIEUR PUBLIC : Clotilde Boué  
Tél : +33 (0)7 81 34 24 19 - Mail : [clotilde.boue@lecrieurpublic.fr](mailto:clotilde.boue@lecrieurpublic.fr)  
[www.eurobois.net](http://www.eurobois.net)





## COMMUNIQUÉ DE PRESSE

### ALL ROAD

Grue sur remorque K350 E • Hauteur sous crochet 31m /Longueur de la flèche 32,8m • Capacité max. 1,5 0 0 kg. • Portée de travail de 22 m avec 250 kg. • Batterie puissante / Longue autonomie

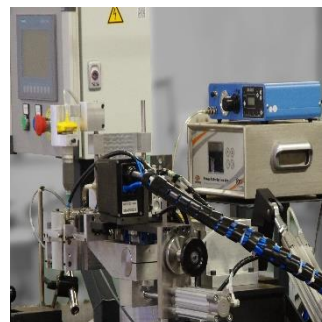


**Stand : 6G176**

### DUREL MACHINES

Cette machine a été conçue et développée par l'entreprise Durel Machines pour permettre le recyclage des corps de lames et donc réduire l'impact carbone de ces lames.

**Stand : 5B40**



### SYSTELL ALPHACAM

HxGN Machine Trainer : simulateur dédié à l'apprentissage des usinages sur commande numérique, intégrant les notions nécessaires à la préparation et à la réalisation de pièces. Simulateur de machine-outil 3 à 5 axes, Mill-Turn et MMT. Développé par Hexagon.

**Stand : 6F52**



### CONTACT PRESSE :

LE CRIEUR PUBLIC : Clotilde Boué  
Tél : +33 (0)7 81 34 24 19 - Mail : [clotilde.boue@lecrieurpublic.fr](mailto:clotilde.boue@lecrieurpublic.fr)  
[www.eurobois.net](http://www.eurobois.net)

## COMMUNIQUÉ DE PRESSE

### SPIT SAS

Le premier cloueur 100% autonome pour les applications de structure et la pose occasionnelle de connecteurs métalliques.

**Stand : 6B94**



### FESTOOL France

La scie circulaire sur table sans fil CSC SYS 50 est compacte et tient dans un Systainer. Elle est étonnamment polyvalente avec son réglage de coupes (hauteur et degrés) au 1/10ème de mm sur son afficheur numérique, vous pouvez sauvegarder jusqu'à 4 pré-réglages pour encore plus d'efficacité.

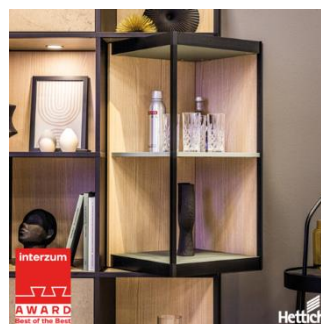
**Stand : 6E78**



### HETTICH FRANCE

Le FurnSpin et son mouvement rotatif innovant se tourne vers l'avenir du monde du meuble.

**Stand : 6G60**



### VP DOLEX

Presse une main avec poignée pivotante EZ360 : Utilisation polyvalente • Conception robuste • Manipulation extrêmement confortable • 4 Tailles disponibles.

**Stand : 6B88**



### CONTACT PRESSE :

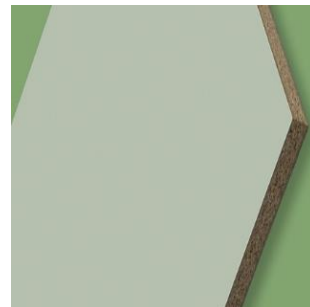
LE CRIEUR PUBLIC : Clotilde Boué  
Tél : +33 (0)7 81 34 24 19 - Mail : [clotilde.boue@lecrieurpublic.fr](mailto:clotilde.boue@lecrieurpublic.fr)  
[www.eurobois.net](http://www.eurobois.net)

## COMMUNIQUÉ DE PRESSE

### PFLEIDERER France

Avec OrganicBoard Pure P2, Pfleiderer vous propose des panneaux de particules décoratifs qui préservent les ressources grâce à un concept unique de matières premières, composées de bois recyclés en post-consommation (anciens meubles...) et de colle biosourcée OrganicGlue durable et sans formaldéhyde.

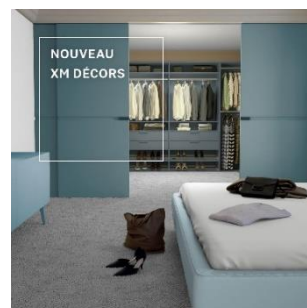
**Stand : 6G30**



### PFLEIDERER France

NOUVEAUX DECORS Xtreme Mat anti-traces de doigts :  
Afin de suivre les tendances, PFLEIDERER lance 7 nouveaux décors (unis colorés) dans sa gamme panneaux bénéficiant de la finition Xtreme Mat anti-traces de doigts pour le mobilier et l'agencement.

**Stand : 6G30**



### AUWAERTER ANHANGER

L'échafaudage universel en porte-à-faux pour presque tous les systèmes de ranching extérieur. L'élingage est désormais encore plus facile, plus sûr et plus rapide.

**Stand : 6F176**



### ALSAFIX

Nouvelle visseuse Alsafix 430 JDB est une visseuse sur batterie 18 V – 4,0 Ah. Conçue spécialement pour la pose de vis en bandes de 4 x 30 mm pour la fixation de pattes à joints debouts.



**Stand : 6D78**

#### CONTACT PRESSE :

LE CRIEUR PUBLIC : Clotilde Boué  
Tél : +33 (0)7 81 34 24 19 - Mail : [clotilde.boue@lecrieurpublic.fr](mailto:clotilde.boue@lecrieurpublic.fr)  
[www.eurobois.net](http://www.eurobois.net)



## COMMUNIQUÉ DE PRESSE

### KNAPP GMBH

Assembleur SOLID en multiplex de bouleau invisible. Grâce à ses languettes auto-serrantes, cette fixation en multiplex de bouleau peut être démontée sans outils.

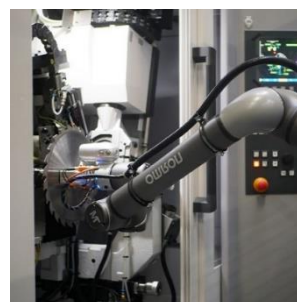
**Stand : 6J68**



### MFLS FOREZIENNE

Le Compagnon d'Affûtage est un robot d'affûtage collaboratif de lames circulaires qui s'adapte sur une machine VOLLMER CHX 840.

**Stand : 5C18**



### LEITZ France

Un usinage de haute qualité ne peut être garanti qu'avec une technologie de serrage d'outils performante. Le dispositif de serrage doit combiner des forces de maintien constamment élevées et une grande précision. Ces exigences rentrent dans le cadre de tâches de travail de plus en plus complexes.

**Stand : 5B18**



### UNICONFORT

Le système d'automatisation de contrôle de combustion Uniconfort est un système qui contrôle l'humidité du combustible entrant dans la chaudière à biomasse Uniconfort et régule automatiquement l'air de combustion et le mouvement de la grille, rendant la combustion elle-même plus efficace.



#### CONTACT PRESSE :

LE CRIEUR PUBLIC : Clotilde Boué  
Tél : +33 (0)7 81 34 24 19 - Mail : [clotilde.boue@lecrieurpublic.fr](mailto:clotilde.boue@lecrieurpublic.fr)  
[www.eurobois.net](http://www.eurobois.net)

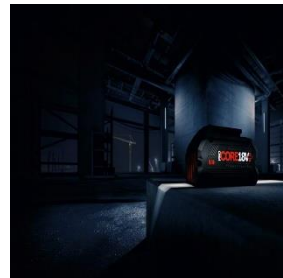
## COMMUNIQUÉ DE PRESSE

**Stand : 5C21**

### **ROBERT BOSCH FRANCE**

ProCORE18V+ : une nouvelle technologie de cellule pour une efficacité accrue de la batterie !

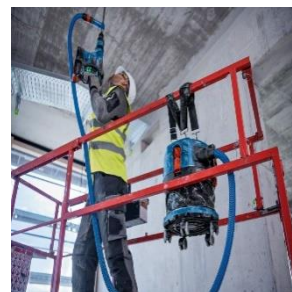
**Stand : 6D93**



### **ROBERT BOSCH FRANCE**

Nouvel aspirateur eau et poussière 18V de classe M avec système Auto-Start et nettoyage de filtre semi-automatique

**Stand : 6D93**



### **ROBERT BOSCH FRANCE**

L'émetteur-récepteur qui se charge d'activer ou désactiver automatiquement votre aspirateur : L'utilisation d'un aspirateur oblige à avoir à gérer deux appareils au lieu d'un. Le système Auto-Start doté d'un module émetteur et d'un module récepteur permet un fonctionnement synchronisé de vos outils sans-fil et de votre aspirateur.

**Stand : 6D93**



#### **CONTACT PRESSE :**

LE CRIEUR PUBLIC : Clotilde Boué  
Tél : +33 (0)7 81 34 24 19 - Mail : [clotilde.boue@lecrieurpublic.fr](mailto:clotilde.boue@lecrieurpublic.fr)  
[www.eurobois.net](http://www.eurobois.net)

## COMMUNIQUÉ DE PRESSE

Nouvelle affleureuse ultra-compacte permettant un guidage précis et sans effort d'une seule main.

**Stand : 6D93**



### COSENTINO

Pietra Kode, la nouvelle collection Dekton conçue par l'architecte et designer Daniel Germani. Inspirée par l'architecture italienne, Pietra Kode réinvente les pierres classiques, Vicenza, Travertine et Ceppo di Gré grâce à la technologie du Dekton.

**Stand : 6K44**



### COSENTINO

Nouvelle collection Le Chic, centrée sur la beauté des motifs veinés, elle montre toute la sophistication de Silestone®. Six nouveaux coloris aux veines expressives et aux accents métalliques qui contrastent avec des fonds neutres crème ou des bleus et noirs profonds.

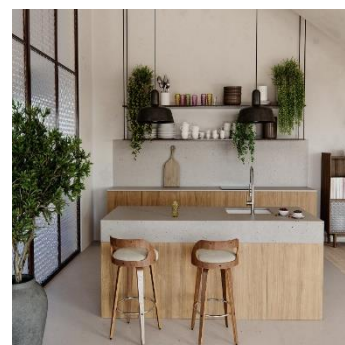
**Stand : 6K44**



### COSENTINO

Quatre couleurs, Lime Delight, Concrete Pulse, Brass Relish et Cinder Craze composent cette série riche en nuances minérales et tons doux au charme discret.

**Stand : 6K44**



#### CONTACT PRESSE :

LE CRIEUR PUBLIC : Clotilde Boué  
Tél : +33 (0)7 81 34 24 19 - Mail : [clotilde.boue@lecrieurpublic.fr](mailto:clotilde.boue@lecrieurpublic.fr)  
[www.eurobois.net](http://www.eurobois.net)

## COMMUNIQUÉ DE PRESSE

### BLUM FRANCE SARL

De conception compact et étroite, AVENTOS HKi s'intègre parfaitement dans le côté du corps de meuble. Cette ferrure se fonde ainsi dans le meuble et ouvre de nouvelles possibilités de designs esthétiques haut de gamme. Vous obtenez ainsi un meuble pur et une liberté d'agencement totale.

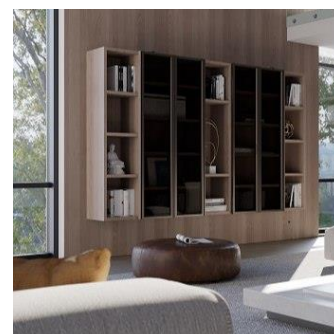
**Stand : 6G36**



### SALICE FRANCE

FOLDER est un système nouveau et unique sur le marché. Il est d'abord un système coulissant pour portes pliantes, assisté, pour obtenir un mouvement parfait, amorti, avec ouverture et fermeture automatique. Il est ensuite un système révolutionnaire permettant un accès complet à des espaces fermés.

**Stand : 6G12**



### JOINT DUAL

La gamme DUAL PURE est un concept innovant de menuiserie minimaliste à ouvrant caché, en vitrage extérieur parcloisé. Cette menuiserie d'une conception unique permet un clair de vitrage maximal grâce à la finesse des cadres. Elle est déclinable en version bois et mixte bois-aluminium.

**Stand : 6B106**



### CONTACT PRESSE :

LE CRIEUR PUBLIC : Clotilde Boué  
Tél : +33 (0)7 81 34 24 19 - Mail : [clotilde.boue@lecrieurpublic.fr](mailto:clotilde.boue@lecrieurpublic.fr)  
[www.eurobois.net](http://www.eurobois.net)



## COMMUNIQUÉ DE PRESSE

### LENNIE BV

La vis terrasse IPx double filet Inox A4 est idéale pour les environnements corrosifs. Sa pointe diamant permet un pré perçage agressif même dans les bois exotiques les plus durs. Avec une tête plate convexe hexagonale et une râpe « tourbillon », vous obtiendrez un serrage et finition irréprochable



#### Stand : 6A94

La vis charpente FWx propose une tête hybride extra-plate ainsi qu'une cuvette sous tête s'adaptant parfaitement au perçage des boîtiers métalliques (sabots, équerres, ...). Un filet DXAS+ combine une pointe et un nœud de serrage "Harpon" pour une performance de vissage et de serrage inégalée.



#### Stand : 6A94

BIVI, marque de la société LENNIE, étoffe son offre dans la construction bois en proposant une solution d'assemblage innovante pour les charpentiers, constructeurs bois et paysagistes: un gabarit portatif sécuritaire pour la réalisation d'assemblages traditionnels pour la charpente bois/bois.



#### Stand : 6A94

### WOOD MIZER FRANCE

La scierie Wood-Mizer LT15CLASSIC WIDE B offre une réponse d'avant-garde face aux enjeux d'écoresponsabilité du secteur de l'industrie des équipements du travail du bois en présentant la première scierie fonctionnant en toute autonomie à l'aide de batteries lithium-ion pour une journée de travail.



#### Stand : 5F60

#### CONTACT PRESSE :

LE CRIEUR PUBLIC : Clotilde Boué  
Tél : +33 (0)7 81 34 24 19 - Mail : [clotilde.boue@lecrieurpublic.fr](mailto:clotilde.boue@lecrieurpublic.fr)  
[www.eurobois.net](http://www.eurobois.net)



## COMMUNIQUÉ DE PRESSE

### KNAPP GMBH

FIYU® FAST a été réfléchi jusque dans les plus petits détails.  
Assemblage bois ingénieux, lamelles auto-serrantes et invisibles.  
Montage rapide par clipsage dans rainure 7 mm, démontable,  
collable, sécurisé. Idéal pour bois et bois reconstitué dès 16 mm.



Stand : 6J68

Rendez-vous du 06 au 09 février à Lyon Eurexpo (France)

Inscription visiteurs : [www.eurobois.com](http://www.eurobois.com)

### A PROPOS DE L'ORGANISATEUR

#### GL events Exhibitions Opérations

Avec 200 manifestations grand public ou professionnelles organisées à travers le monde, GL events Exhibitions Opérations a développé une forte expertise du métier d'organisateur de salons, un métier qui doit, tout à la fois, satisfaire à des techniques de marketing, de communication et d'organisation de plus en plus pointues et conserver une proximité avec les acteurs de ses marchés. Le salon Eurobois est organisé par la division **GreenTech+** qui gère également 7 autres manifestations : BePOSITIVE, Open Energies, Expobiogaz, Hyvolution, Paysalia, Piscine Global, Rocalia.

**GreenTech+** est la division du groupe GL events, une vitrine inédite née de synergies entre des salons rassemblés autour de thématiques communes que sont l'innovation écologique et le développement durable.

Le groupe GL events a voulu, avec **GreenTech+**, prendre toute sa part dans les grands enjeux environnementaux, avec un format unique en son genre qui réunit et offre une visibilité nouvelle aux filières d'avenir. GreenTech+ est un accélérateur qui s'engage à accompagner les acteurs de la filière dans leur développement, à rechercher les solutions de demain et à diriger de plus en plus nos citoyens vers l'éco-responsabilité.

#### CONTACT PRESSE :

LE CRIEUR PUBLIC : Clotilde Boué  
Tél : +33 (0)7 81 34 24 19 - Mail : [clotilde.boue@lecrieurpublic.fr](mailto:clotilde.boue@lecrieurpublic.fr)  
[www.eurobois.net](http://www.eurobois.net)