

Batimat 2026 | Hall 1 | Stand P066

Building better together : Etex annonce sa participation à Batimat avec sept de ses marques

Building better together, telle est l'ambition d'Etex et sept de ses marques en France afin de proposer aux acteurs du bâtiment des systèmes et solutions complémentaires innovantes et durables

« Batimat est un rendez-vous incontournable pour écouter nos clients, échanger avec nos partenaires et renforcer les liens avec l'ensemble de notre écosystème. En réunissant pour la première fois sept de nos marques sur un même stand, nous démontrons la complémentarité de nos expertises et notre capacité à proposer des solutions innovantes et durables qui répondent aux défis de la construction et de la rénovation d'aujourd'hui et de demain. »

Bernard Delvaux, CEO du groupe Etex

À l'heure où le secteur de la construction doit accélérer sa transformation environnementale, Etex fait le choix de l'unité et de la cohésion en adoptant une nouvelle signature : Building better together.

Profitant de la vitrine exceptionnelle qu'offre Batimat aux professionnels du bâtiment, **Etex rassemblera pour la première fois sept de ses marques françaises sur un seul et même stand** pour mettre en lumière la complémentarité de ses solutions durables, en présence de Bernard Delvaux et des directeurs de pays et de divisions.

À travers cette présence collective, Etex propose aux prescripteurs, entreprises, artisans et négociants des solutions, des services et une expertise répondant à tous les besoins et à tous les projets.

Les visiteurs pourront ainsi découvrir une offre complète de solutions et des nouveautés exclusives : plaques de plâtre, façades et couvertures en fibres-ciment, protection incendie, isolation thermique et acoustique, un panel de solutions haute performance pour la rénovation comme pour la construction neuve.



Cette dynamique commune illustre la volonté du groupe Etex de conjuguer innovation, performance technique et responsabilité environnementale pour répondre aux nouveaux défis du secteur.

Une présence collective portée par 3 divisions en France et une ambition commune, Building better together

En France, Etex s'appuie sur trois divisions complémentaires :

- Building Performance, avec les marques SINIAT et PROMAT ;
- Fiber Ciment, avec les marques CEDRAL, EQUITONE, ETERNIT et SUPERBOARD ;
- Insulation, avec la marque URSA.

Au total, près de 1 800 collaborateurs répartis sur 18 sites contribuent au développement des activités en France, premier marché d'Etex au niveau mondial avec près de 18 % de son chiffre d'affaires.

LES MARQUES PRÉSENTES SUR LE STAND P066



CEDRAL propose une large gamme de lames de bardage et d'ardoises fibres-ciment pour couvrir l'enveloppe du bâtiment et accompagner chaque projet de construction ou de rénovation.

www.cedral.fr

CEDRAL
by etex

EQUITONE commercialise des panneaux architectoniques, légers, durables et haute densité, offrant aux architectes inspiration et liberté créative pour habiller les façades.

www.equitone.fr

EQUITONE
by etex



ETERNIT est le spécialiste des plaques ondulées et plaques soutuite en fibres-ciment pour la construction et la rénovation des bâtiments résidentiels, tertiaires et agricoles.

www.etermit.fr

Eternit

PROMAT est l'expert et la référence mondiale en matière de protection passive incendie et d'isolation haute performance pour le secteur du bâtiment et un grand nombre de marchés industriels.

www.promat.fr

Promat
by etex



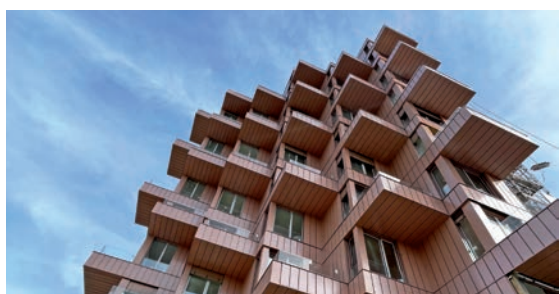
SINIAT est le leader technique des systèmes en plaques de plâtre et offre des solutions innovantes pour cloison, plafond et solation.

www.siniat.fr

siniat
by etex

SUPERBOARD propose des solutions pour cloisons, planchers, et revêtements extérieurs, qui répondent aux défis les plus exigeants de l'industrie de la construction.

Superboard
by etex



URSA, spécialiste de l'isolation thermique et acoustique, propose des solutions en laine minérale de verre, polystyrène extrudé et biosourcées qui allient performance et durabilité.

www.ursa.fr

URSA
by etex

A propos d'Etex

Etex est un leader mondial de la construction, offrant des matériaux de construction durables, et un pionnier de la construction légère.

Fondée en 1905 et basée à Zaventem, en Belgique, Etex est une entreprise familiale qui emploie près de 13 500 personnes dans le monde entier. Elle exploite plus de 190 sites dans 46 pays. Etex encourage une culture collaborative et bienveillante, un esprit pionnier et la passion de toujours faire mieux pour ses clients.