



EDYCEM

DONNONS UN NOUVEAU SENS À LA CONSTRUCTION

INFORMATION PRESSE JANVIER 2026

EDYCEM PRÉSENTE SA FEUILLE DE ROUTE 2026

DES INVESTISSEMENTS MAJEURS AU SERVICE DE LA PERFORMANCE ET DE LA TRANSITION ENVIRONNEMENTALE

Acteur industriel de référence dans le Grand Ouest, spécialiste du béton prêt à l'emploi et des produits préfabriqués en béton, EDYCEM, filiale d'HERIGE Industries, présente sa feuille de route 2026. Inscrite dans la continuité de ses engagements, structurés autour de quatre piliers fondateurs « le progrès humain », « l'environnement », « la performance » et « l'innovation », elle traduit une ambition claire : **proposer des solutions toujours plus performantes, plus durables et plus innovantes**. Dans un contexte de marché exigeant et en constante mutation, **trois nouveaux projets majeurs incarnent la vision d'EDYCEM** :

- Le renforcement de son positionnement sur la préfabrication (EDYCEM PPL)

EDYCEM investit dans une nouvelle usine à Montaigu-Vendée et modernise son parc machines existant. Ce site industriel permettra d'élargir l'offre produits et de concevoir des solutions plus durables. Il sera également gage de performance, de confort au travail et de respect de l'environnement.

- La poursuite et l'accélération de la décarbonation des bétons prêts à l'emploi

EDYCEM franchit une **nouvelle étape dans la démarche VITALISS®**. Aujourd'hui, les bétons VITALISS® représentent 80 % des ventes, et le **score C**, sur l'échelle Vitascore d'EDYCEM, **est devenu le béton courant chez l'industriel**, confirmant son engagement dans cette démarche. Dans un contexte d'évolution de la norme béton NF EN 206+A2/CN, EDYCEM va pouvoir **déployer plus largement les solutions les moins impactantes, scorées B, A et A+**, en s'appuyant notamment sur la recomposition.

- La montée en puissance de la plateforme de Valorisation et Granulats à Mérignac

Depuis son acquisition par EDYCEM en 2022, un travail de fond a été engagé. Aujourd'hui, ce site est **l'un des rares à présenter une offre aussi diversifiée** composée de terre noire criblée GEOVAL® et terre noire criblée amendée GEOVAL+®, de granulats recyclés BETONVAL®, de granulats naturels et décoratifs, et de blocs de béton empilables EDYBLOCK. Grâce à son **référencement chez l'éco-organisme ECOMINERO**, la plateforme accueille **gratuitement les déblais issus de la déconstruction**. Les clients peuvent les déposer et repartir avec des matériaux pour leurs chantiers favorisant la circularité.

Une nouvelle usine de produits préfabriqués pour construire durablement

EDYCEM PPL est l'activité de préfabrication légère d'EDYCEM. Implantée à Montaigu-Vendée depuis 60 ans, l'entreprise est un acteur historique du paysage industriel vendéen. Il est expert dans la **préfabrication de produits en béton pour le gros œuvre** (blocs), l'**aménagement extérieur** (accessoires de décoration en béton, pierre reconstituée et pierre naturelle...), l'**aménagement urbain** (dalles gazon, pavés drainants, bordures, dalle podotactile, bande de guidage...) et les **toitures terrasses** (dalles d'étanchéité). Une offre large qu'EDYCEM PPL commercialise sur une grande partie du territoire français*.

La construction d'une nouvelle usine constitue un investissement stratégique majeur qui répond à une triple ambition :

- élargir l'offre produits et concevoir des solutions plus durables,
- moderniser l'outil de production pour plus de performance et de confort au travail,
- renforcer la démarche environnementale.

Le permis de construire a été déposé fin octobre 2025. Le futur bâtiment, conçu par l'agence d'architecture Rigolage, s'étendra sur 2 200 m². Sa première pierre sera posée mi-2026 et la fabrication des produits devrait débuter fin 2027.

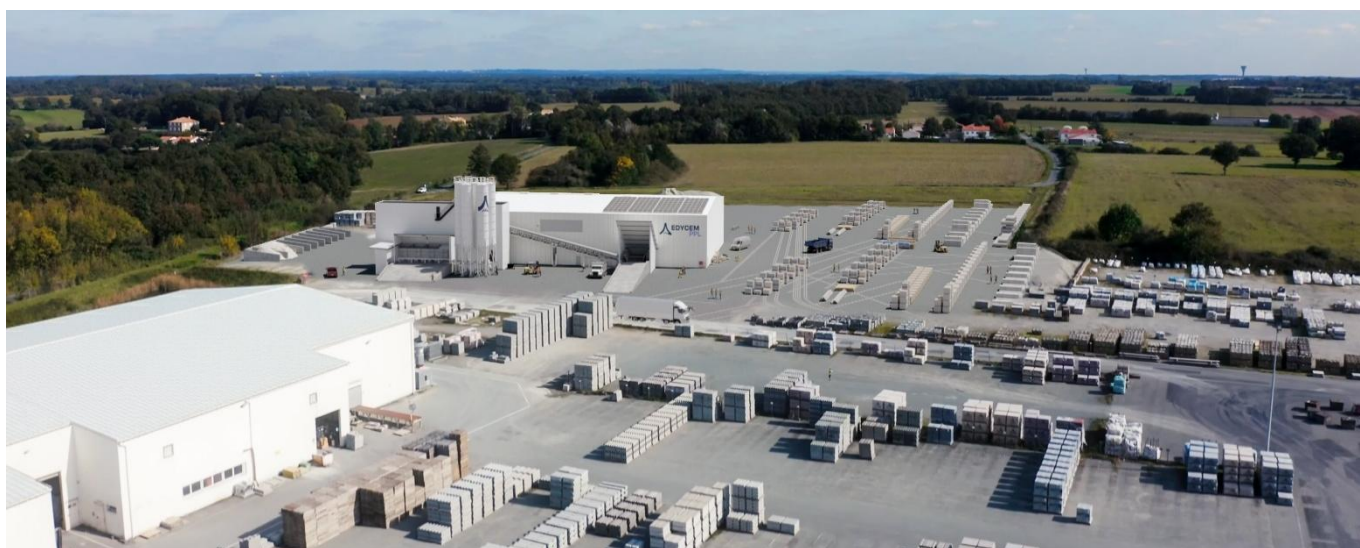


Photo de synthèse du futur site - Crédit photo EDYCEM

« L'investissement pour EDYCEM PPL est une étape structurante pour notre entreprise. Il répond à plusieurs objectifs clés : moderniser nos outils de production pour gagner en efficacité, fabriquer de nouveaux produits en réponse aux attentes du marché, et réduire notre impact environnemental en favorisant la valorisation et en réduisant nos consommations. Porté collectivement, le projet de la nouvelle usine est aussi un levier pour accompagner nos équipes dans leur montée en compétences, en créant un environnement de travail plus moderne et plus ergonomique. Cet investissement traduit un signal fort de confiance et d'engagement. Il s'inscrit dans une dynamique collective au service du territoire, des clients et des collaborateurs. », explique Olivier COLLIN, Directeur Général d'EDYCEM.



Crédit photo Charles Marion

* La moitié ouest de la France et l'Île-de-France.

- Une offre de produits préfabriqués enrichie

La future usine EDYCEM PPL permettra de proposer une offre préfabriquée plus large pour la voirie, les aménagements urbains et paysagers, et le grand public, avec de **nouvelles textures et couleurs, de nouveaux formats** (épaisseurs, dimensions et géométrie) **et une complémentarité de produits** (exemples : des bordures associées harmonieusement aux pavés). Elle ouvrira le champ des possibles créatifs pour les architectes, maîtres d'ouvrage, paysagistes, collectivités, particuliers... Des **dalles de toitures-terrasses plus ergonomiques**, pour faciliter la pose, seront également fabriquées.

La réduction de l'impact environnemental est également en fil rouge de tous les développements : éléments de voirie dédiés au confort urbain*, produits plus économes en matières premières, emploi de liants à plus faible impact carbone, recours accru aux granulats récupérés ou recyclés...

- Un outil de production synonyme de performance et de confort de travail

La nouvelle usine sera équipée d'une **double presse automatisée** et d'une unité de production de béton associée. Côté site existant, la parc machines sera également modernisé et spécialisé afin d'offrir un ensemble industriel cohérent. Performant, l'ensemble du site **optimisera la productivité** (capacité de production de 55 000 tonnes/an pour la nouvelle presse) et la **flexibilité de fabrication**, permettant à EDYCEM de monter en puissance sur les gammes les plus demandées.

Le confort des équipes et leur sécurité sont des enjeux majeurs pour EDYCEM. Les postes de travail **seront plus ergonomiques** grâce à l'outil de production dernière génération. Le nettoyage du matériel sera plus aisé. Les tâches de manutention seront facilitées par un système de palettisation et de housage automatique. Les nuisances sonores et les poussières seront réduites avec notamment un capotage des tapis de transfert, une insonorisation des rampes de sortie de produits ou encore la mise en place de brumisateurs. Des conditions de travail améliorées et une montée en compétences pour fidéliser les équipes et attirer des futurs collaborateurs.

- Un site exemplaire sur le plan environnemental

Le projet s'inscrit dans une vision durable et responsable intégrant plusieurs leviers pour réduire son empreinte environnementale. La toiture sera couverte de plus de **300 panneaux photovoltaïques** capables de fournir 150kW crête. **L'électricité produite sera utilisée à 100 % par la double presse.** Au-delà des ressources renouvelables, des économies d'énergie seront également réalisées via la conception même du bâtiment, entièrement isolé et bardé. La **préservation de la ressource en eau constitue un axe structurant du projet** : les eaux de process seront recyclées ; l'eau de pluie sera stockée dans un bassin de récupération et utilisée en production, et les eaux de ruissellement feront l'objet d'un traitement via un séparateur d'hydrocarbure afin de protéger l'environnement naturel. Une attention particulière sera également portée à la biodiversité avec des aménagements paysagers et un éclairage nocturne adapté préservant l'équilibre naturel et la qualité de vie aux abords.

** Label « Confort Urbain » EDYCEM estampillé sur ses produits préfabriqués (pavés et dalles) et sur ses bétons décoratifs prêts-à-l'emploi (Lumiliss®) – dossier de presse à disposition.*



Photo de synthèse du futur site - Crédit photo EDYCEM

Des collaborateurs associés au projet

Dès les premières phases du projet, EDYCEM a fait le choix d'associer les équipes à la réflexion. Des « petits-déjeuners de l'Info » sont régulièrement organisés pour faire le point sur l'avancement du projet. En décembre 2024, un atelier a également rassemblé l'ensemble du personnel afin de remonter leurs attentes. Plusieurs propositions ont ainsi été intégrées dans la conception : aide à la manutention, amélioration de la circulation sur le parc ou encore meilleure accessibilité des équipements en hauteur.

Les attentes des collaborateurs sont fortes, comme l'explique Stéphane Defontaine, Responsable d'atelier chez EDYCEM PPL depuis 27 ans : « *Nous sommes rassurés de voir qu'EDYCEM investit sur le site et cela va permettre également de découvrir de nouveaux produits et de nouveaux process.* ».

Renforcer l'offre de bétons à empreinte carbone réduite VITALISS®

Acteur engagé en faveur d'une construction responsable et durable, EDYCEM poursuit ses actions visant à **proposer au plus grand nombre ses bétons prêts à l'emploi à empreinte carbone réduite VITALISS®**. Anticipant l'évolution de la norme béton NF EN 206+A2/CN autour des taux d'addition et de clinker, entrée en vigueur mi-décembre, l'industriel s'est mis en ordre de marche pour :

- intensifier le développement des solutions les moins carbonées (VITALISS® Scores B, A et A+),
- déployer le béton VITALISS® Score B sur l'ensemble de sa zone de chalandise (Grand Ouest) qui se distingue par une réduction des émissions de CO₂ allant de 30 à 39 % en comparaison des bétons traditionnels.

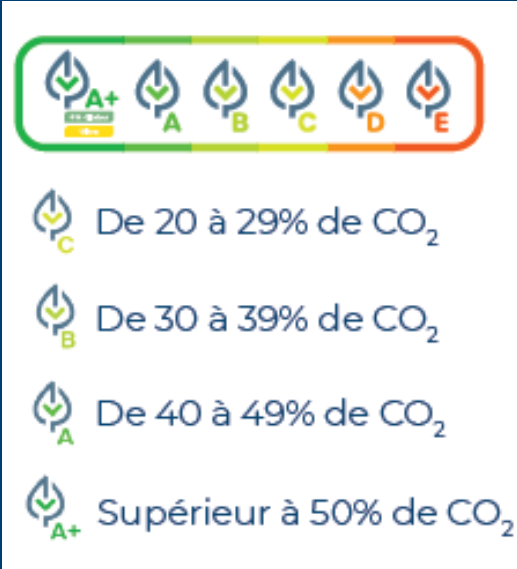
Une mise à disposition à grande échelle qui répond aux objectifs fixés dans la RE2020 - seuil 2025 et aux ambitions d'EDYCEM visant à commercialiser 90 % de ses bétons dans les scores C à A+ à horizon 2030, dont 40 % de score A et A+.

Le VITASCORE s'aligne sur le GWR, nouveau référentiel national de l'empreinte carbone du béton

Depuis mars dernier, un nouveau fascicule normatif introduit le **GWR (Global Warming Reduction)**. Ce référentiel national permet de comparer objectivement les bétons sur leur capacité à réduire les émissions de CO₂.

EDYCEM s'est mobilisé pour **faire évoluer son VITASCORE**, outil de repérage et de valorisation carbone de ses propres bétons, en cohérence avec cette nouvelle norme. Reposant lui aussi sur un taux de réduction par rapport à un béton de base (CEM I), le **VITASCORE s'aligne progressivement sur le GWR**.

Ce réajustement permet d'assurer une **continuité de lecture aux clients, prescripteurs et maîtres d'ouvrage**, tout en garantissant une **correspondance claire avec les exigences désormais normées du marché**.



- L'expertise EDYCEM au cœur de cette stratégie

EDYCEM dispose de trois leviers techniques pour s'adapter au plus près des besoins de ses clients et des différents paramètres à prendre en compte pour chaque chantier :

La recomposition

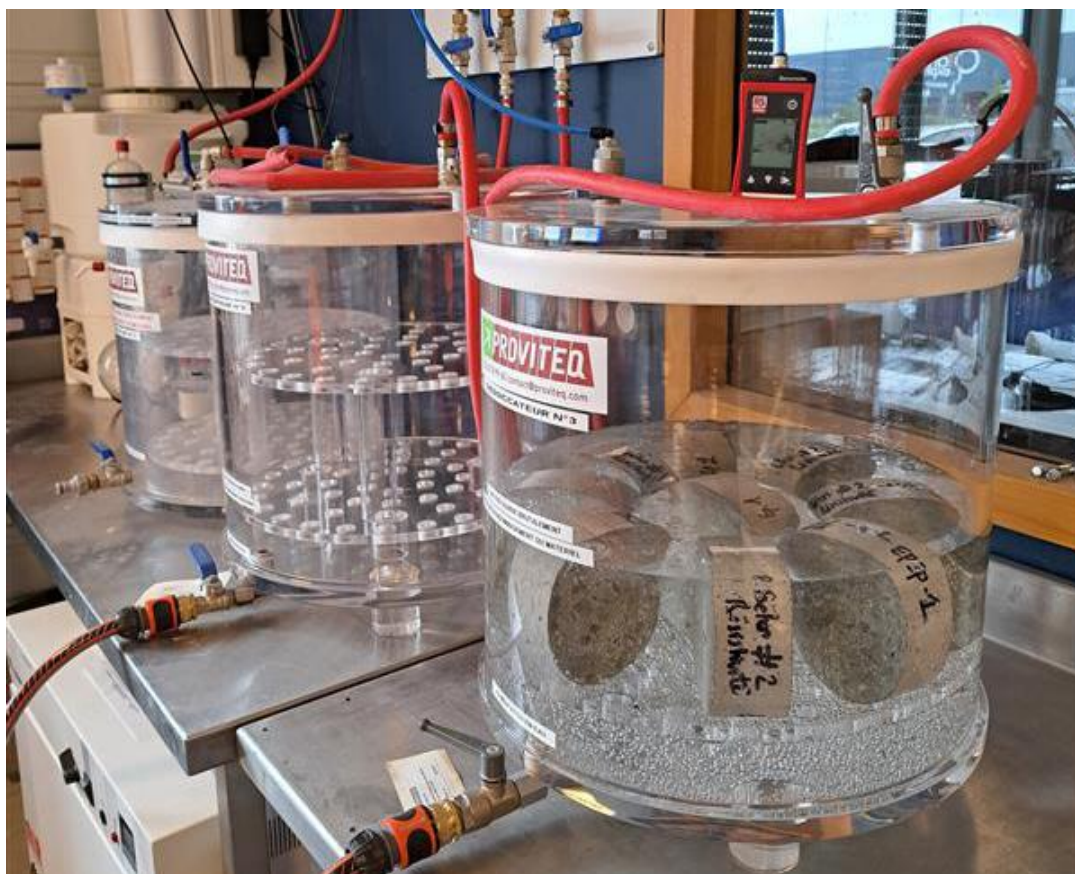
Un levier majeur pour EDYCEM qui consiste à recomposer le liant du béton en utilisant ciments et additions minérales (laitiers, metakaolins...). Cette technique permet de **concevoir en interne ses propres formulations de béton à impact carbone réduit (VITALISS scorés B à A+), tout en maîtrisant les coûts pour l'utilisateur**. Cette capacité à réaliser des « recettes maison » repose sur **l'expertise de son laboratoire et l'agilité de ses équipes sur le terrain**, mais également sur son **partenariat de plus de 20 ans avec l'École Centrale de Nantes**. Grâce à ces ressources, EDYCEM est en mesure de développer un large éventail de bétons innovants, performants et durables en utilisant les différentes approches de recomposition décrites dans la norme (Bétons à Propriétés Spécifiées (BPS) ; Bétons Performantiels selon le nouveau fascicule FD P18-480 ; Bétons d'Ingénierie à propriétés spécifiées (BIPS)).

L'utilisation de liants alternatifs

Les liants « **nouvelle génération** », sans clinker par exemple (Hoffmann Green Cement Technologies), permettent à EDYCEM de répondre à des chantiers qui requièrent des niveaux de carbone très faibles.

L'utilisation de nouveaux ciments

L'industriel s'appuie également sur la **décarbonation engagée par les cimentiers**. Ces derniers développent leurs offres et investissent pour améliorer l'efficacité de leur production afin de réduire l'impact carbone lié à la production de clinker.



Laboratoire EDYCEM

Une offre complète de produits valorisés issus de sa Plateforme de Valorisation et Granulats à Mérignac*

À Mérignac, en périphérie de Bordeaux, EDYCEM a fait l'acquisition en 2022 d'une plateforme de Valorisation et de Granulats qui lui permet d'être au plus près des chantiers d'un bassin dynamique. Afin de proposer une complémentarité de solutions à ses clients tout en favorisant les circuits courts, l'entreprise a **structuré et élargi son offre**. Sa plateforme fait aujourd'hui partie des **rare sites à présenter une offre aussi diversifiée** visant les marchés des Travaux Publics (TP), des Voiries et Réseaux Divers (VRD) et de l'aménagement paysager : **terre noire criblée GEOVAL® et terre noire criblée amendée GEOVAL+®, granulats recyclés BETONVAL® et blocs de béton empilables EDYBLOCK**. Elle accueille les déblais de ses clients (agréé ECOMINERO), et fournit également des bétons prêts à l'emploi à travers sa centrale intégrée, et des granulats naturels et décoratifs via le négoce.

Issus de la démarche d'économie circulaire CIRCUIT+ BY EDYCEM, les produits GEOVAL®, GEOVAL+® et BETONVAL® contribuent à **réduire l'utilisation de matières premières naturelles grâce à l'intégration de ressources valorisées**. Cette approche illustre l'engagement d'EDYCEM envers une **production plus responsable et durable**, déployée sur l'ensemble de ses activités.

La plateforme EDYCEM de Mérignac **traite et valorise les retours de béton de ses centrales du réseau bordelais, ainsi que les matériaux provenant de la déconstruction des bâtiments et de la voirie, et les déblais d'excavation**.



Adhérente à l'éco-organisme ECOMINERO, la plateforme assure une **traçabilité rigoureuse et un suivi qualité de tous les matériaux** avant leur commercialisation auprès des négoce, des entreprises majors, des collectivités, des paysagistes...

Informations clés de la plateforme :

- Acquisition en 2022 par EDYCEM
- 14 hectares incluant la centrale à béton
- Principales activités : accueil d'inertes, valorisation de déblais, traitement de granulats naturels, négoce de granulats et bétons prêts à l'emploi.

** Dossier de presse complet à disposition.*

À propos d'EDYCEM

Avec 35 centrales à Béton Prêt à l'Emploi bénéficiant majoritairement du marquage NF, une plateforme Valorisation et Granulats, et une usine de préfabrication industrielle, EDYCEM offre des produits alliant technicité et esthétique, et couvre un territoire qui s'étend de Rennes à Arcachon. L'entreprise affirme son attachement historique au métier du béton par son expertise et ses valeurs fondatrices que sont la culture de l'innovation, la proximité, le service client et l'esprit d'équipe. EDYCEM est l'activité béton d'HERIGE Industries.
www.edycem.fr

VISUELS DISPONIBLES SUR SIMPLE DEMANDE AU SERVICE DE PRESSE :