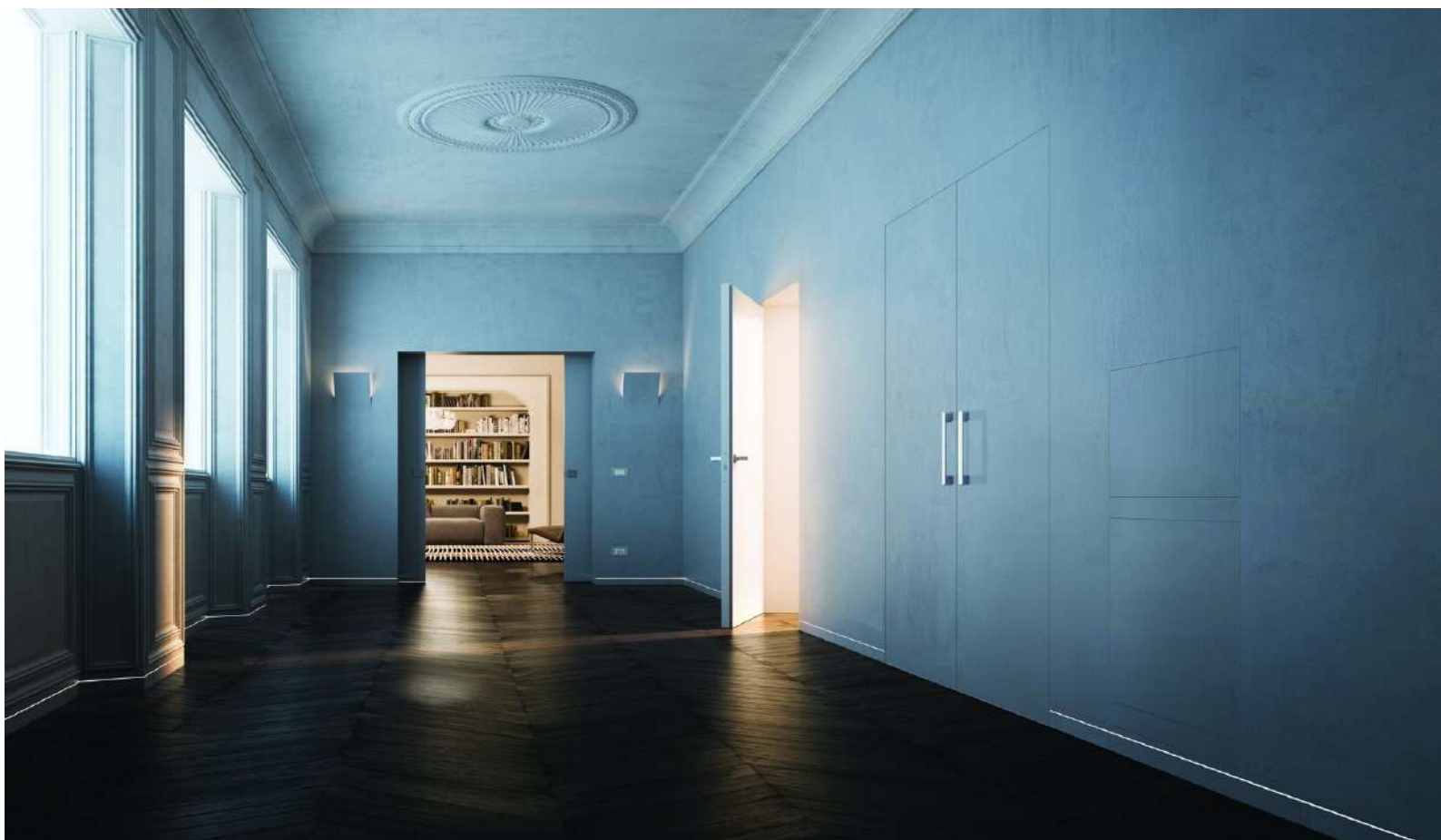




## Syntesis® Collection, la gamme design et minimaliste

- Portes affleurantes : battantes ou coulissantes



*Syntesis® Collection - visuel d'ambiance porte Areo*

*« Une ligne subtile, une ouverture inattendue, la surprise d'un passage.  
Voici une collection qui pousse à repenser la cloison  
comme un espace d'expression »*

Christian Renévoit - Directeur Général ECLISSE France

## SYNTESIS® COLLECTION, ELEGANCE ET ESTHETIQUE

La collection Syntesis® est née du désir de s'ouvrir vers de nouvelles libertés créatives. Elle se concentre sur l'essentiel : la pureté des lignes. ECLISSE a porté attention aux moindres détails de ces produits pour leur permettre de se fondre parfaitement dans la cloison.

Conçue pour s'intégrer directement dans les contextes les plus modernes, la collection Syntesis® est la toute première gamme de portes intérieures à fleur de mur sans habillage.

Disponible en différents matériaux et différents types d'ouvertures :

- Porte coulissante sans habillage
- Porte battante invisible
- Trappes invisibles
- Supports pour plinthes à fleur de mur, sans sur-épaisseur



*Syntesis® Collection - Ambiance porte bois blanc*

Au fil des années, ECLISSE a étoffé cette gamme avec de nouveaux produits tels que la Syntesis® Acoustique et la Syntesis® Areo. Aujourd'hui la marque propose une gamme complète qui s'adapte à tous les projets d'intérieur.

## LES PORTES BATTANTES AFFLEURANTES

### Syntesis® battant acoustique

Syntesis® Battant Acoustique, est la première porte battante affleurante lancée sur le marché français qui diminue les nuisances sonores jusqu'à 34 dB entre les pièces d'une habitation. Une nouveauté technique qui complète la gamme de portes d'intérieur sans habillage Syntesis® Collection. Elle permet d'allier confort acoustique/esthétisme et rendre la maison beaucoup moins bruyante.

Avec Syntesis® Battant Acoustique, ECLISSE répond tant aux exigences esthétiques qu'aux problématiques de bruit à l'intérieur de l'habitat. Selon le besoin d'affaiblissement sonore, la porte est proposée en deux versions acoustiques : 30 dB ou 34 dB.



*Syntesis® Battant Acoustique - Ambiance porte bois blanc*

#### Caractéristiques techniques :

- Largeur : 630 à 930 mm
- Hauteur : 2040 mm à 2404 mm
- Réduction sonore de : 30 dB et de 34 dB
- Compatible avec porte bois 40 mm

## Syntesis® Battant : invisible tout simplement !

Syntesis® Battant est une huisserie pour la pose d'une porte battante affleurante. Sans habillage de contour, cette porte invisible sublime la cloison de ses lignes épurées et modernes. Les sur-épaisseurs des portes traditionnelles disparaissent pour laisser place à l'essentiel. Le panneau peut être peint de la même finition que la cloison ou, à l'inverse, habillé d'une finition contrastante pour varier les surfaces.

Syntesis® Battant doit être complétée par un panneau de porte et une boîte de quincaillerie. La porte est disponible en finition bois brut à peindre, laqué ou verre & aluminium. Quel que soit votre choix, ces portes raffinées transformeront vos pièces. Complétée par les supports de plinthe Syntesis®, la cloison est lissée du sol au plafond.



*Syntesis®Battant - Ambiance porte bois blanc*

### Caractéristiques techniques :

#### Syntesis Battant 72

- Hauteur : 2040 à 2404 mm
- Poids : 65 kg (150 kg possible sur demande)
- Compatible avec porte bois 40 mm

#### Syntesis Battant 100

- Largeur : 616 à 1016 mm
- Hauteur : 1654 à 2704 mm
- Poids : 65 kg (150 kg possible sur demande)
- Compatible avec porte verre & alu et porte bois 45 mm

## Syntesis® Areo, une nouvelle vision de la porte de placard

ECLISSE étoffe sa collection Syntesis®, portes d'intérieur sans encadrement, en portes de placard invisibles et lance Syntesis® Areo. À fleur de mur, l'hubriserie sur-mesure est disponible avec une traverse droite ou inclinée pour s'adapter à tous les espaces de rangement de la maison. Un nouveau modèle architectural audacieux et ingénieux.

Grand dressing, placard sur-mesure, espace en sous-pente, dans un grenier ou sous un escalier, niche de rangement... Syntesis® Areo est un bloc-porte de placard, décliné en plusieurs modèles et fabriqué sur-mesure pour s'adapter à n'importe quel espace de rangement de la maison.

Sa spécificité à fleur de cloison, ses charnières invisibles et son panneau prêt à peindre ou à tapisser, en font une porte discrète et ingénieuse entièrement dissimulée dans la cloison. Résultat : un placard élégant et insoupçonné qui devient un élément architectural esthétique pour dissimuler les rangements de la vie quotidienne.



*Syntesis® Areo - Version un vantail à soufflet et inclinée*

### Caractéristiques techniques :

Disponible en version un ou deux vantaux

- Largeur : 300 à 1800 mm
- Hauteur : 300 à 2700 mm
- Poids : 50 kg
- Compatible avec porte bois 40 mm

## Syntesis® Battant EI30 : invisible et coupe-feu

Syntesis® Battant EI30 bloque le passage de la fumée et empêche la propagation des flammes pendant au moins 30 minutes. Le pack se compose d'une huisserie, d'un panneau de porte coupe-feu de 50 mm, d'une serrure avec système anti-panique, de deux charnières invisibles réglables, de joints et de pions anti-dégondage.

La porte battante permet d'obtenir des performances techniques sans renoncer au style minimaliste de la collection Syntesis®. Elle est conforme aux normes EN1363.1 et EN1634, et certifié par le PV n°ERF-16-003318.



*Syntesis® EI30 - Version battante (à gauche) et coulissante (à droite)*

### Caractéristiques techniques :

- Largeur : 616 à 1016mm
- Hauteur : 1654 à 2704 mm
- Compatible avec porte bois EI30 pré-peinte ou laquée blanche

## Syntesis® Battant extension 100 : double porte invisible

Syntesis® Battant Extension est une huisserie en aluminium qui permet d'installer une double porte battante invisible. Un vantail semi-fixe et un vantail battant autorisent jusqu'à 2000 mm de largeur de passage. Cette huisserie doit être complétée par une boîte de quincaillerie et un panneau de porte. La simplicité des formes cache une grande attention aux détails.

L'huisserie est conçue pour éviter toute surépaisseur entre les portes et la cloison qui reste parfaitement lisse. Au lieu de revêtir ses angles d'un habillage en bois, il suffit d'enduire les profils de mortier adhésif pour réaliser un angle résistant qui ne fissure pas. Les portes sont équipées de charnières invisibles pour se fondre dans les murs.



*Syntesis® Battant Extension - Portes âme pleine*

### Caractéristiques techniques :

- Largeur : 606 à 1016 mm
- Hauteur : 1654 à 2704 mm
- Poids : 100 kg (150 kg possible sur demande)
- Compatible avec porte verre & alu – porte tout verre 10 mm – porte bois 40 mm

## LES PORTES COULISSANTES AFFLEURANTES

### Syntesis® line ei30 : coulissante & coupe-feu

La porte coulissante Syntesis® Line EI30 bloque le passage de la fumée et empêche la propagation des flammes pendant au moins 30 minutes, conforme aux normes EN1363.1 et EN1634, et certifié par le PV n°ERF-15-V-003628. Sans habillage, ni couvre-joints, Syntesis® Line EI30 permet d'obtenir des performances techniques sans renoncer au style minimaliste de la collection Syntesis®.



*Syntesis® Line EI30 - Bois âme pleine à galandage*

#### Caractéristiques techniques :

- Largeur : 640 à 1040 mm
- Hauteur : 1998 à 2698 mm
- Compatible avec porte bois EI30 pré-peinte ou laquée blanche



## Syntesis® Luce : avec points d'insertion électriques

Syntesis® Luce est un système à galandage qui permet d'insérer des équipements électriques dans la cloison qui contient le coffre, sans bloquer le coulissement de la porte.

Le châssis est équipé d'une gaine spéciale pour accueillir le câblage des interrupteurs, prises, thermostats ou appliques lumineuses. Plus besoin de modifier votre implantation électrique à cause de la porte.



*Syntesis® Luce - Porte bois blanc*

### Caractéristiques techniques :

- Largeur : 630 à 1330 mm
- Hauteur : 992 à 2792 mm
- Poids : 100 kg (150 kg possible sur demande)
- Compatible avec porte verre & alu – porte tout verre 10 mm – porte bois 40 mm

## Syntesis® Line : à galandage & au design sans habillage

Syntesis® Line est la porte coulissante à galandage qui disparaît dans la cloison grâce à l'absence d'habillage autour de la porte. Le châssis permet une excellente qualité de finition grâce à ses montants renforcés. Rien n'arrête le regard : ni habillage, ni couvre-joint.



*Syntesis® Line - Porte bois*

### **Caractéristiques techniques :**

- Largeur : 630 à 1330 mm
- Hauteur : 992 à 2792 mm
- Poids : 100 kg (150 kg possible sur demande)
- Compatible avec porte verre & alu – porte tout verre 10 mm – porte bois 40 mm

## Syntesis® Line Extension : double porte coulissante sans habillage

Syntesis® Line Extension est un châssis coulissant à galandage qui ne nécessite ni habillage, ni couvre joints de finition. Les angles sont à enduire de mortier adhésif dans la continuité de la cloison. Ce système permet un rendu moderne et une finition impeccable dans un style minimaliste.

Le Syntesis® Line Extension permet d'obtenir une largeur de passage jusqu'à 2,6 m. Avec une telle ouverture, vos pièces ne font plus qu'une. Transformez votre chambre en suite parentale. Votre bureau en openspace. Syntesis® Line Extension redessine vos espaces.

Le châssis Syntesis® Line Extension est en osmose avec vos cloisons. Les portes coulissantes disparaissent dans les coffres. En le combinant avec les supports de plinthes Syntesis®, vos murs deviennent lisses du sol au plafond.



*Syntesis® Line Extension - Porte bois*

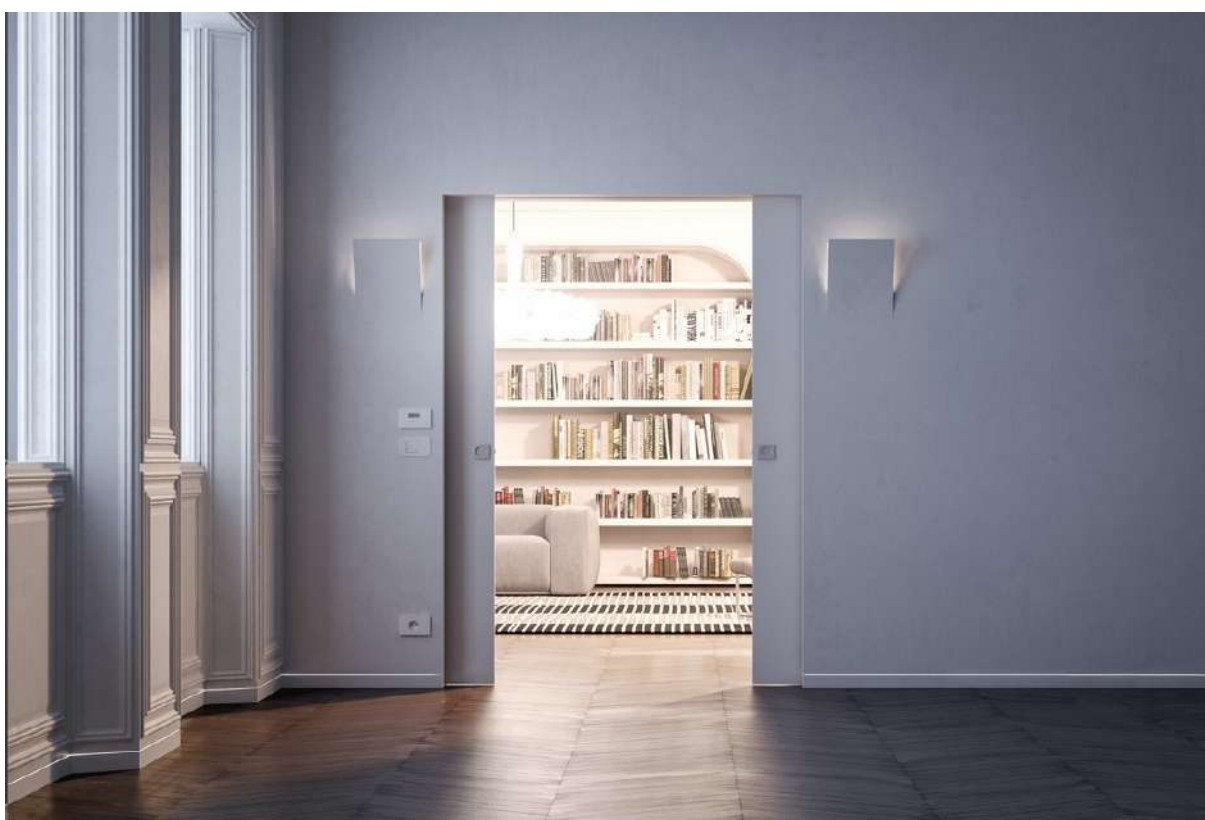
### Caractéristiques techniques :

- Largeur : 2x 630 à 2x 1330 mm
- Hauteur : 992 à 2792 mm
- Poids : 100 kg (150 kg possible sur demande)
- Compatible avec porte verre & alu – porte tout verre 10 mm – porte bois 40 mm

## Syntesis® Luce Extension : double porte coulissante sans habillage avec points d'insertion électrique

Syntesis® Luce Extension est un châssis pour double porte coulissante à galandage sans habillage, esthétique et pratique. Contrairement aux systèmes traditionnels, ce châssis permet d'intégrer des éléments électriques sur la cloison, près des portes coulissantes. Ainsi, elles ne gênent plus l'implantation électrique.

Le châssis Syntesis® Luce Extension permet d'incorporer 20 éléments électriques (5 par face de coffre). Optez pour des appliques lumineuses pour mettre vos portes en exergue ou intégrez des prises électriques pour exploiter l'espace. Disponible en version à enduire ou pour plaques de plâtre. L'électricité fusionne avec le design.



*Syntesis® Luce Extension - Porte bois*

### **Caractéristiques techniques :**

- Largeur : 2x 630 à 2x 1330 mm
- Hauteur : 992 à 2792 mm
- Poids : 100 kg (150 kg possible sur demande)
- Compatible avec porte verre & alu – porte tout verre 10 mm – porte bois 40 mm

