

SEPTEMBRE 2022

BATIMAT 2022

DOSSIER DE PRESSE



TOUPRET®

L'ENDUIT DES PROFESSIONNELS

TOUPRET S'ENGAGE POUR LA VALORISATION DURABLE DE L'HABITAT

ÉDITO

1

LE GROUPE TOUPRET INSCRIT
LA RSE AU PLAN STRATÉGIQUE
2023-2025...ET DÉVOILE 3
NOUVEAUTÉS

4

TOUPRET INNOVE
AVEC LE PREMIER
DISTRIBUTEUR
D'ENDUITS EN VRAC

2

L'INNOVATION TOUPRET
RÉCOMPENSÉE AU MONDIAL DU
BÂTIMENT PAR L'AWARD D'OR
POUR LES ENDUITS INTÉRIEURS
BIOSOURCÉS

5

TOUPRET ANNONCE
LE LANCEMENT
DU PREMIER ENDUIT DE
REBOUCHAGE ISOLANT
THERMIQUE

3

TOUPRET PRÉSENTE
LA PREMIÈRE
GAMME D'ENDUITS
BIOSOURCÉS

6

ANNEXES :

LA DÉMARCHE DE CONCEPTION
DES PRODUITS TOUPRET EN 6 ÉTAPES
CLÉS

LA DÉMARCHE DURABLE TOUPRET,
UN PARCOURS DÉJÀ TRÈS ENGAGÉ

À propos du GROUPE TOUPRET



Éditorial

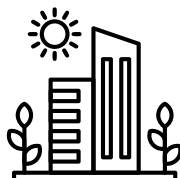
TOUPRET est une entreprise familiale française aux valeurs fortes. Par nature, les produits que nous fabriquons sont majoritairement composés de matières premières d'origine naturelle, mais nous souhaitons encore aller plus loin. En tant qu'industriel, notre devoir et les évolutions réglementaires nous amènent à repenser la façon de concevoir nos enduits. C'est pourquoi nous avons engagé une démarche RSE avec les équipes du groupe qui portent et partagent ce projet, pour l'enrichir au fil des années.

Nous avons à cœur de proposer des enduits à faible impact sur l'environnement, garantissant à la fois performance et confort de l'applicateur. Nous profitons de BATIMAT 2022 pour réaffirmer notre engagement à concevoir des solutions expertes et innovantes, pour accompagner et garantir à nos clients et nos utilisateurs, la valorisation durable de l'habitat.

Nous dévoilons cette année trois nouveautés majeures élaborées par notre service de recherche et développement : des enduits dont les matières premières sont biosourcées, une innovation qui favorise l'isolation thermique des bâtiments et un tout nouveau mode de distribution des enduits en vrac pour une juste consommation sans gaspillage.

Bien qu'il nous reste du chemin à parcourir, nous sommes fiers de partager aujourd'hui, les avancées de nos équipes en matière de conception produit et solutions durables, au Mondial du Bâtiment, résolument tourné vers un futur éco-engagé

Gary Haworth
Directeur général



LE GROUPE TOUPRET INSCRIT LA RSE AU PLAN STRATÉGIQUE 2023-2025 ...ET DÉVOILE 3 NOUVEAUTÉS



Le 30 septembre 2022 – À l'occasion de sa participation au salon BATIMAT qui se tient du 3 au 6 octobre 2022 à Paris, Porte de Versailles, TOUPRET confirme son engagement dans la préservation de l'environnement en inscrivant la démarche RSE à son plan stratégique 2023-2025. Dans ce cadre, le centre de Recherche et Développement de TOUPRET a travaillé en continu pour dévoiler le lancement de trois nouveautés. Avec ces nouveautés, l'ambition du groupe

est de mettre sur le marché des produits moins impactants pour l'environnement : la première gamme d'enduits BIOSOURCÉS pour les travaux de rénovation de l'habitat, le premier enduit de rebouchage isolant thermique permettant d'éviter les ponts thermiques, et les premiers distributeurs d'enduits professionnels en vrac pour répondre aux besoins de la juste quantité de produit sur les chantiers et limiter ainsi le gaspillage.



TOUPRET INSCRIT LA RSE À SON PLAN STRATÉGIQUE 2023/2025

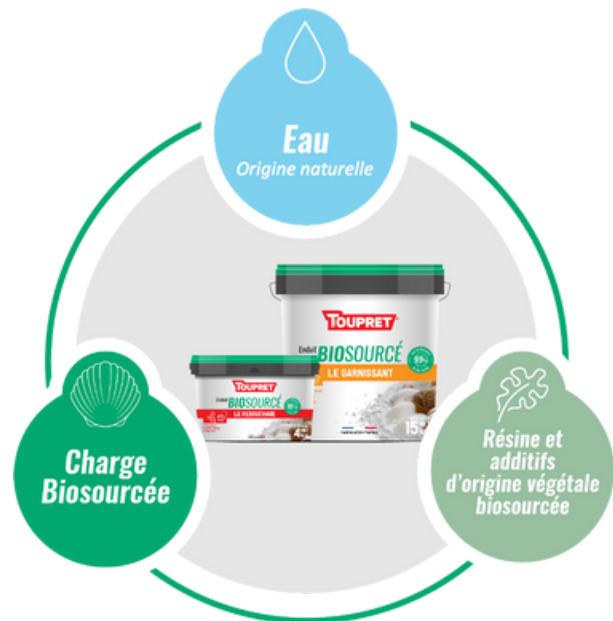
Alors que le Plan Climat vise la neutralité carbone d'ici à 2050 via la baisse des consommations d'énergie des bâtiments, la réduction des coûts liés à la facture d'énergie et la réduction de l'empreinte carbone des bâtiments, TOUPRET renforce son engagement dans la protection de l'environnement et précise sa démarche d'éco-engagement. Dans le prolongement des actions déjà initiées dans le passé, TOUPRET va encore plus loin en inscrivant la RSE à son plan stratégique 2023-2025. Cette démarche passe par un plan d'action qui privilégie depuis toujours les solutions optimales pour

les applicateurs, des produits performants, durables et respectueux de l'environnement, sans aucun compromis sur la qualité. L'approche du groupe se poursuit aujourd'hui par une approche concrète sur ses emballages qui permet de diminuer l'utilisation de plastique produit à partir de matière vierge dans les seaux et les pots pour privilégier l'utilisation du plastique post consommation (PP PCR à hauteur de 30 à 50 %), progressivement sur l'ensemble des gammes. Pour les enduits en poudre, le groupe utilise des sacs papiers (issus de forêts durablement gérées) et du carton recyclé pour les étuis en carton.

TOUPRET PRÉSENTE LA PREMIÈRE GAMME D'ENDUITS BIOSOURCÉS

TOUPRET annonce le lancement de la première gamme d'enduits de rebouchage et de dégrossissage BIOSOURCÉS pour les travaux de rénovation de l'habitat. Ces enduits biosourcés respectivement à plus de 95% et 99 % sont ainsi principalement constitués de matières premières issues de la biomasse (c'est-à-dire d'origine végétale et animale) et renouvelables. Les enduits BIOSOURCÉS préservent l'utilisateur et l'environnement en limitant fortement les substances dangereuses et les émissions de composés organiques volatils constituant l'une des causes de pollution de l'air intérieur des bâtiments, lieux publics et lieux d'habitation.

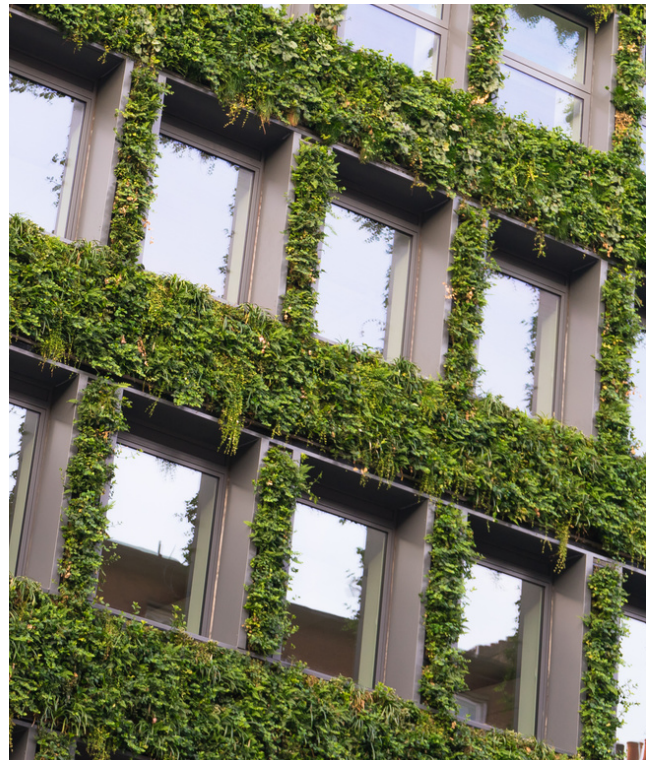
Date de lancement : Fin 2023.



TOUPRET ANNONCE LE LANCEMENT DU PREMIER ENDUIT DE REBOUCHAGE ISOLANT THERMIQUE

TOUPRET dévoile le premier enduit de rebouchage isolant thermique. L'enduit REBOUCHAGE ISOLANT permet de combler les trous et les interstices tout en évitant les ponts thermiques au niveau des réparations pour garantir une isolation uniforme. Il s'utilise pour la rénovation des jointements de portes, des huisseries, autour d'une gaine électrique ou d'une prise électrique lors de son remplacement. Il offre ainsi une continuité dans l'isolation du bâtiment. C'est grâce à sa composition en aérogel de silice à charges ultra-allégées, qu'il offre une excellente performance thermique. Son Lambda de 0,036 est équivalent à des isolations en laine de roche ou en polystyrène. Il s'agit d'un enduit très blanc qui s'applique sans limite d'épaisseur et sans retrait et avec un séchage rapide.

Date de lancement : 2 ème trimestre 2023.



TOUPRET RÉVOLUTIONNE LA DISTRIBUTION DE L'ENDUIT AVEC LE PREMIER DISTRIBUTEUR EN VRAC POUR DES CHANTIERS RESPONSABLES

TOUPRET présente le premier concept de distribution en vrac d'enduits en poudre destinés aux professionnels. Déjà proposé dans les domaines alimentaires et le marché grand public, ce système permet de ne consommer que le juste nécessaire, d'éviter le gaspillage et de réduire les emballages. Il répond ainsi aux nouvelles contraintes écologiques des chantiers responsables. Ces enduits sont, de plus, composés majoritairement de matières premières d'origine naturelle et répondant aux impératifs de qualité TOUPRET.

Date de lancement : 1er trimestre 2023.

L'INNOVATION TOUPRET RÉCOMPENSÉE AU MONDIAL DU BÂTIMENT PAR L'AWARD D'OR POUR LES ENDUITS INTÉRIEURS BIOSOURCÉS



Le 30 septembre 2022 – L'innovation et l'éco-engagement TOUPRET sont mis à l'honneur au Mondial du Bâtiment 2022. Pour cette édition, les organisateurs des Awards de l'innovation ont attribué un Award d'OR à la gamme d'enduits BIOSOURCÉS TOUPRET, fabriquée à partir de matières premières issues de la biomasse. Le trophée attribué par des experts des métiers du bâtiment (Fédération française du Bâtiment, le Moniteur, CAPEB, Ze Pros ...) sera remis au fabricant d'enduits de préparation et de rénovation des murs le 3 octobre prochain, porte de Versailles.



Ces enduits BIOSOURCÉS récompensés par les Awards de l'innovation sont constitués à plus de 95% et 99 % de matières premières renouvelables. Ils présentent un double intérêt, car ils contribuent à préserver l'environnement, mais aussi les utilisateurs. D'une part, utiliser des matières premières d'origine végétale ou animale c'est agir pour ne pas prélever plus que la planète ne peut produire et d'autre part cette innovation limite fortement les substances dangereuses et les émissions de COV (Composés Organiques Volatils) constituant l'une des

causes de pollution de l'air intérieur des bâtiments, lieux publics et d'habitation.

Cet Award d'or de l'Innovation a été décerné au groupe TOUPRET dans la catégorie INTERIOR et GARDEN lors de la cérémonie d'annonce des prix qui s'est tenue lundi 4 juillet 2022 à la salle Wagram à Paris. Pour les Awards de l'Innovation 2022, pas moins de 167 candidatures ont été recensées, et 27 lauréats ont été désignés par le jury dans 8 catégories différentes.

« Nous sommes ravis d'avoir été récompensés pour notre gamme d'enduits intérieurs BIOSOURCÉS. Cette innovation qui marque la reconnaissance du jury pour notre démarche résulte directement des réflexions sur la conception des produits et des emballages de notre démarche RSE. Elle a permis de développer trois nouveautés majeures : les enduits Biosourcés mais aussi un enduit de rebouchage isolant thermique et le premier distributeur en vrac. »

Gary Haworth,
Directeur Général du groupe
TOUPRET

TOUPRET PRÉSENTE LA PREMIÈRE GAMME D'ENDUITS BIOSOURCÉS



L'enduit LE REBOUCHAGE BIOSOURCÉ est un enduit prêt à l'emploi pour trous et interstices en intérieur et biosourcé à 95%.

Il est doté d'une bonne adhérence et facilite le ponçage. Conçu pour une application en intérieur, il s'applique jusqu'à 1 cm d'épaisseur et conditionné en seau de 4 kg composé de plastique recyclé à plus de 30%.

L'enduit LE GARNISSANT BIOSOURCÉ est prêt à l'emploi, biosourcé quant à lui à 99%. Il s'agit d'un excellent garnissant doté d'un grand confort d'application et facile à poncer qui offre une finition soignée des travaux en intérieur. Il s'applique jusqu'à 5 mm d'épaisseur et est conditionné en seau de 15 kg composé de plastique recyclé à plus de 30%.

Le 30 septembre 2022 – TOUPRET annonce l'arrivée sur le marché de la première gamme d'enduits de rebouchage et de dégrossissage intérieurs biosourcés pour les travaux de rénovation de l'habitat. Ces enduits biosourcés à plus de 95% et 99 % sont ainsi principalement constitués de matières premières issues de la biomasse et renouvelables (coquilles d'huîtres, amidon de pomme de terre...). Cette composition à base de matières premières renouvelables permet de préserver les ressources naturelles tout en garantissant les mêmes performances techniques et une excellente qualité. Dans un premier temps, TOUPRET présente deux fonctions d'enduits, un REBOUCHAGE et un GARNISSANT pour l'intérieur des habitations et va élargir progressivement sa gamme de produits BIOSOURCÉS à d'autres types d'enduits.

La teneur en matières biosourcées est mesurée selon la norme NF / EN 16640. Celle-ci définit des méthodes d'essai de référence permettant de déterminer la teneur en carbone biosourcé dans les enduits, grâce à la mesure du 14C (Carbone 14). Il existe deux principales méthodes pour mesurer la teneur en Carbone 14 : la méthode CSL (compteur à scintillation liquide) et la méthode SMA (spectrométrie de masse par accélérateur) ou la teneur en carbone biosourcé est calculée selon la norme EN 16640 à partir de la teneur en 14C mesurée.

Informations pratiques :

Le plus produit : associe qualités environnementales et performances techniques

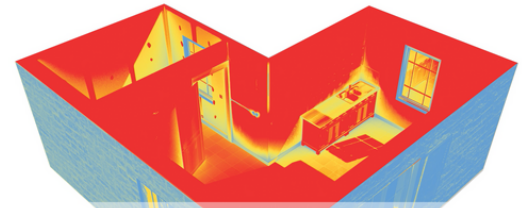
COV : A+

Distribution : grossistes en peinture et négoce professionnels

Date de disponibilité : 3ème trimestre 2023.

TOUPRET ANNONCE LE LANCEMENT DU PREMIER ENDUIT DE REBOUCHAGE ISOLANT THERMIQUE

Le 30 septembre 2022 – À l'heure où les économies d'énergie deviennent une priorité, TOUPRET annonce le lancement du premier enduit de REBOUCHAGE ISOLANT THERMIQUE pour supprimer les ponts thermiques lors de travaux de rénovation. Ce nouvel enduit permet de reboucher les trous et les interstices tout en évitant les ponts thermiques au niveau des réparations pour garantir une isolation uniforme.



POUR ISOLER AUTOUR D'UNE PORTE OU FENÊTRE RÉNOVÉE, COMBLER AUTOUR D'UNE GAINÉ ÉLECTRIQUE OU D'UNE PRISE ÉLECTRIQUE LORS DE SON REMPLACEMENT.

Ce nouvel enduit s'utilise pour la rénovation d'une porte ou d'une fenêtre, autour d'une gaine électrique ou d'une prise électrique lors de son remplacement. C'est grâce à sa composition en aérogel de silice à charges ultra-allégées qu'il offre une excellente performance thermique. Son Lambda de 0,036 est équivalent à des isolations en laine de roche ou en polystyrène. Il s'agit d'un enduit très blanc qui s'applique sans limites d'épaisseur et sans retrait. Composés d'une structure de silice amorphe très légère, les aérogels de silice contiennent plus de 95 % d'air capturé dans des pores. Ils sont extrêmement légers et perméables à la vapeur d'eau, et sèchent rapidement.



» L'enduit REBOUCHAGE ISOLANT THERMIQUE est un excellent complément pour une rénovation permettant d'agir sur les ponts thermiques et donc sur les économies d'énergie à long terme. Cette nouvelle formule aux propriétés isolantes devrait sans nul doute valoriser le travail des professionnels de la rénovation. »



Informations pratiques :

Le plus produit : L'enduit de rebouchage de qualité TOUPRET doublé d'une propriété d'isolant thermique.

Distribution : grossistes en peinture et négoce professionnels

Date de disponibilité : 2^{ème} trimestre 2023.

Valentin DORE,
Chef de produits
TOUPRET

TOUPRET INNOVE AVEC LE PREMIER DISTRIBUTEUR D'ENDUITS EN VRAC

Le 30 septembre 2022 – Un chantier éco-engagé c'est limiter le gaspillage. Fort du constat que certains utilisateurs souhaitent acheter un complément ou une petite quantité d'enduits, TOUPRET lance les premiers enduits en poudre en vrac destinés aux professionnels. Avec cette nouvelle façon de consommer, les distributeurs de ces produits vendus au détail pourront faciliter la distribution des matériaux chez les professionnels pour des chantiers plus économiques et éviter le gaspillage.



Le nouveau concept élaboré par TOUPRET répond aux enjeux des chantiers responsables et permet aux utilisateurs de réaliser des économies et de ne pas avoir à éliminer les produits non utilisés.

Les pots en carton recyclé sont entièrement réutilisables et sont livrés empilés. Ce sont les enduits en poudre qui ont été choisis pour ce type de présentation, car le transport s'avère moins volumineux que les enduits en pâte contenant de l'eau.

Pour le fabricant TOUPRET et les distributeurs, ce concept permet de réduire le nombre de camions nécessaires au transport, les emballages et les quantités à stocker. Présentés à BATIMAT avec les enduits TX 110[®] et le REPAR'WOOD, ces distributeurs devraient voir le jour au 1^{er} trimestre 2023 avec d'autres enduits de la marque.

Informations pratiques :

Le plus produit : la qualité TOUPRET avec le juste nécessaire et sans sur consommation d'emballage.

Exemple de produits proposés : Enduit TX 110[®] et Enduit REPAR'WOOD

Distribution : grossistes en peinture et négoce professionnels.

Date de disponibilité : 1er trimestre 2023.

LA DÉMARCHE DE CONCEPTION DES PRODUITS TOUPRET EN 6 ÉTAPES CLÉS

Le 30 septembre 2022 – Véritable engagement en faveur de produits éco-conçus, la réflexion entamée dans le cadre de la stratégie à horizon 2025 a permis de définir les fondamentaux de la démarche de conception des produits en 6 étapes :



ETAPE 1 CARTOGRAPHIER

les matières premières qui composent les formulations produit, selon leur origine (naturelle, biosourcée...) et leur provenance géographique (France, Europe, Autres).

ETAPE 2 ANALYSER & IDENTIFIER

les composants indispensables aux formulations (garantissant la stabilité et la performance des produits) pouvant faire l'objet de remplacements par des composants moins impactant pour l'environnement (sans résine et additif de synthèse ...)

ETAPE 3 DÉTECTER & SÉLECTIONNER

des matières premières alternatives, biosourcées, renouvelables et les intégrer progressivement et plus largement dans l'offre produits existante et dans les innovations.

ETAPE 4 TESTER & APPROUVER

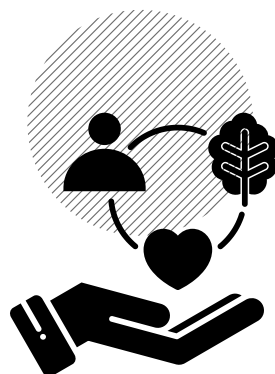
les centres de Recherche & Développement garantissant la conformité de la politique qualité et les performances des enduits TOUPRET.

ETAPE 5 DIMINUER LE PLASTIQUE

des emballages et privilégier la réutilisation des matériaux plastiques recyclés post- consommation (PP PCR 30-50%) et favoriser les emballages cartons recyclés et sacs papier (issu de forêts durablement gérées).

ETAPE 6 COMMUNIQUER AVEC TRANSPARENCE

sur les packagings avec la mise en place de pictogrammes indiquant le % de matières premières d'origine naturelle présent dans la composition du produit. Informer grâce aux engagements et à la charte de transparence TOUPRET sur le site web, avec des pages dédiées à la démarche.



LA DÉMARCHE DURABLE TOUPRET, UN PARCOURS DÉJÀ TRÈS ENGAGÉ

Le 30 septembre 2022 – TOUPRET a toujours eu à cœur de concevoir, produire et mettre à disposition sur le marché des produits dans un souci de développement durable. Retour sur le parcours engagé du fabricant avec les étapes clés des avancées en termes de conception, de production, de conditionnement, de transport et du recyclage.

Dès la conception des produits, le fabricant français s'attache à choisir majoritairement des matières premières d'origine naturelle. Près de 50% des formules TOUPRET répondent au référentiel produit NFE 446 (Norme Française Environnement relative aux enduits de préparation des fonds) alliant exigences de performances et limitation des impacts sur l'environnement grâce à la composition du produit et au cours de sa fabrication.

La fabrication des produits TOUPRET est une activité peu polluante. L'activité ne génère aucun rejet polluant dans les nappes phréatiques, aucun rejet non plus dans l'air.

Les matières premières nécessaires à la fabrication des enduits viennent de carrières proches des lieux de production. En choisissant de regrouper les fabrications similaires (poudre ou pâte), l'industriel TOUPRET a fait le choix de réduire les pertes de matière en limitant le nettoyage des cuves. Les sites de production de Corbeil-Essonnes (91) et d'Estivareilles (42) en France sont certifiés NF Environnement en France. Une démarche est initiée également pour l'établissement de Tigery.



En ce qui concerne les conditionnements, TOUPRET a toujours veillé à utiliser des emballages durables et responsables et travaillé pour trouver des matériaux d'emballage plus durables et novateurs. TOUPRET utilise des matériaux recyclés pour ses emballages en plastique provenant des déchets de consommation ou des cartons et des sacs en papier issu de forêts gérées durablement.

C'est sur la logistique que le groupe TOUPRET a été pionnier en réduisant le nombre de camions sur la route et en optimisant les chargements.

En effet depuis de nombreuses années, TOUPRET optimise ses tournées entre les sites pour ne pas voyager à vide. Autre mesure phare, le groupe a optimisé au maximum l'agencement de ses camions de transport, désormais équipés de doubles planchers, les remorques contiennent 66 palettes au lieu des 33 initiales.

Également, depuis plus de 5 ans, Toupret a investi dans des palettes consignées EPAL, et pour s'en faciliter la gestion, elle s'appuie sur la société PFM-Solutions. Cette dernière mutualise la gestion des palettes Europe à travers une solution digitale pour tous les acteurs de la Supply Chain. En réutilisant les palettes au plus près des lieux de collectes, elle permet de diminuer le nombre de kilomètres parcourus avec des palettes vides. Toupret continue ainsi à réduire son impact sur l'environnement, un des grands objectifs de son plan 2025, et peut gérer son parc palettes sereinement.

Enfin en ce qui concerne la fin de vie du produit, le groupe TOUPRET s'est intéressé au retraitement des déchets générés par l'utilisation des enduits, via Eco DDS pour l'élimination des produits résiduels non appliqués.

**Seau AIRSPRAY J en plastique recyclé
30-50%**



Le plastique PCR est un plastique recyclable, fabriqué à partir de plastique recyclé et qui peut être transformé en résine afin de fabriquer de nouveaux emballages. Cela donne aux emballages une seconde vie et réduit massivement la quantité de déchets plastiques.

PCR signifie Post-Consumer Recycled ou Post-Consumer Resin, c'est-à-dire les matériaux recyclés post-consommation.

À PROPOS DU GROUPE TOUPRET

Le Groupe français, TOUPRET S.A. - 200 salariés - fabrique des enduits de préparation et décoration des murs, pour les professionnels et les particuliers. Depuis sa création en 1938, TOUPRET s'engage chaque jour aux côtés des artisans, professionnels ou bricoleurs, pour proposer des produits et des services toujours plus performants et innovants. Leader sur le marché avec un chiffre d'affaires de 62 millions d'euros, le groupe commercialise ses produits sur près de 2000 points de vente en France, 55 % par le biais des circuits de distribution professionnelle et 45 % sur les circuits de vente grand public. Avec trois sites industriels en France, à Corbeil-Essonnes (spécialisé dans la fabrication des enduits en poudre), à Saint-Étienne et à Tigery (pour les enduits en pâte). Le Groupe est également représenté à l'international au travers de 5 filiales : UK, Benelux, Suisse, Espagne et Pologne. TOUPRET réalise 30 % de son chiffre d'affaires à l'export grâce à ses partenaires et un réseau de distribution actif dans plus de 30 pays notamment dans le bassin méditerranéen, en Afrique et au Moyen-Orient. Par son exigence et son savoir-faire, TOUPRET est la marque professionnelle de référence qui conçoit les solutions les plus expertes et innovantes.

GROUPE TOUPRET

24, rue du 14 juillet - 91813 Corbeil-Essonnes Cedex France

Tél. 33(0) 1 69 47 20 20

Site internet : www.toupret.com

<https://www.linkedin.com/company/toupret-sa>

<https://www.youtube.com/user/MyToupret>

<https://www.facebook.com/toupret>

https://www.instagram.com/toupret_france

<https://www.pinterest.fr/toupret>

