

MAISONS FISSURÉES

Lancement de Consolidaire

Fonds de solidarité
pour la préservation du patrimoine
face aux désordres climatiques





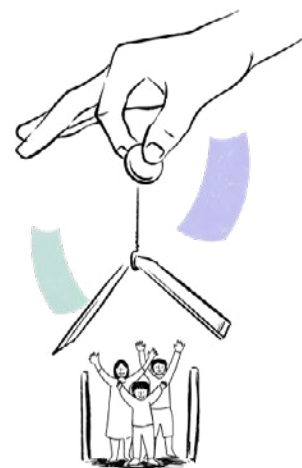
En France, **plus de 11 millions de maisons individuelles sont menacées par le retrait-gonflement des argiles (RGA)**, un phénomène lié au réchauffement climatique qui provoque des fissures rendant les maisons inhabitables. Estimé à 900 millions d'euros pour 2023, le coût moyen annuel des sinistres liés aux épisodes de sécheresse devrait augmenter de 44 % à l'horizon 2050¹, selon la Caisse centrale de réassurance (CCR).

Pour prévenir et réduire les risques de dommages sur les habitations, le groupe français Akaa Croissance, spécialisé dans la préservation du bâti, a créé **Consolidaire, un fonds de solidarité indépendant dédié à la préservation de patrimoine bâti face aux désordres climatiques, en particulier la sécheresse**. Sa mission : sensibiliser les habitants et élus des communes françaises aux risques liés au réchauffement climatique et les aider à protéger et préserver leurs habitations.

CONSOLIDAIRE, UN FONDS DE SOLIDARITÉ INDÉPENDANT POUR MIEUX PROTÉGER L'HABITAT FACE À LA SÉCHERESSE

Créé en novembre 2023 par le groupe français Akaa Croissance, spécialisé dans la préservation du bâti, Consolidaire est un fonds de solidarité engagé dans la prévention des dégâts causés sur les habitations par les catastrophes naturelles, et en particulier par les épisodes de sécheresse intense. Il œuvre pour sensibiliser les habitants et les collectivités aux risques liés à la sécheresse et transmettre les bons comportements pour préserver les logements.

À travers des actions de prévention, de sensibilisation et d'accompagnement de proximité, Consolidaire permet une meilleure prise en compte des risques du réchauffement climatique sur le bâti et met en oeuvre des solutions concrètes et durables pour mieux protéger l'habitat pendant les épisodes de sécheresse.



« De plus en plus de personnes sont aujourd'hui victimes du réchauffement climatique et de la sécheresse. Tous les jours, nous faisons face à des personnes dans le désarroi, qui doivent se battre pour sauver leur résidence principale, souvent le fruit de toute une vie d'efforts. La plupart des sinistrés n'avaient jamais entendu parler du RGA auparavant, ils ne comprennent pas ce qui leur arrive et ne savent pas vers qui se tourner. Il y a donc une vraie responsabilité collective à mieux informer sur ce phénomène.

En tant qu'entreprise à impact, le groupe Akaa Croissance avait la volonté de participer à cet effort collectif en œuvrant de manière solidaire et concrète. Consolidaire est notre contribution pour sortir de la spirale négative liée au réchauffement climatique ».

Ahmed Akaaboun, Président du groupe Akaa Croissance et de Consolidaire

SÉCHERESSE : DES RISQUES DE PLUS EN PLUS ÉLEVÉS

Aujourd'hui, dans un contexte de hausse continue en nombre et intensité d'épisodes de sécheresse, le risque de voir son logement se détériorer a augmenté de 120 %. En 2023, le phénomène de retrait-gonflement des argiles (RGA) menace 90 % du territoire français.

Dans son étude sur les conséquences du réchauffement climatique à l'horizon 2050, la Caisse centrale de réassurance (CCR) prévoit un assèchement généralisé sur l'ensemble de la France métropolitaine, et notamment une surexposition du pourtour méditerranéen au risque de sécheresse. Elle estime entre + 44 % et + 162 % la hausse du coût annuel moyen des dommages dus à la sécheresse à horizon 2050.

Dans un rapport sur le retrait-gonflement des argiles (RGA)² rendu public en octobre 2023, le député Vincent Ledoux propose des mesures concrètes pour réduire la survenance du phénomène et améliorer la prise en charge des sinistrés. Il recommande notamment de renforcer l'accompagnement des victimes (cellules de crise, relogement) et de construire une véritable politique publique du RGA pour mieux adapter les logements face cette menace.

¹ Etude « Conséquences du changement climatique sur le coût des catastrophes naturelles en France à horizon 2050 » de la Caisse centrale de réassurance (CCR), en partenariat avec Météo-France, octobre 2023.

² « RGA. N'attendons pas que ce soit la cata ! », mission du député Vincent Ledoux, octobre 2023.



DES ENGAGEMENTS FORTS POUR LA PRÉVENTION DES RISQUES DU RÉCHAUFFEMENT CLIMATIQUE

Le fonds de solidarité Consolidaire s'engage avec détermination en faveur des communautés touchées par la sécheresse en luttant contre les conséquences du réchauffement climatique.

Cet engagement se concentre sur 3 axes essentiels :

🏠 Solidarité

Fournir une aide durable et contribuer à un avenir plus résilient et solidaire pour tous.

⚖️ Précarité

Accorder une attention particulière aux personnes en situation de précarité, pour qui les désordres climatiques peuvent être encore plus dévastateurs.

🌿 Environnement

Contribuer à la prise de conscience collective des enjeux liés au réchauffement climatique et à la préservation de l'environnement.

DES ACTIONS CONCRÈTES POUR PRÉSERVER LE PATRIMOINE ET TRANSMETTRE LES BONS RÉFLEXES FACE AU RÉCHAUFFEMENT CLIMATIQUE

L'approche proactive de Consolidaire se concrétise par des actions concrètes de prévention, de sensibilisation et d'accompagnement de proximité visant à réduire les risques de dommages sur les logements :

📄 Sensibilisation et information

- ▶ Consolidaire soutient et finance des initiatives visant à informer et éduquer le public sur les mesures à prendre pour réduire les risques liés aux désordres climatiques.
- ▶ Le site web consolidaire.org a vocation à devenir un portail d'informations de référence pour mieux comprendre les risques causés par le réchauffement climatique, prendre des mesures proactives et assurer la pérennité de nos habitats.

🏠 Accompagnement de proximité

- ▶ L'équipe du fonds Consolidaire, accompagnée d'experts géotechniques et d'experts en bâtiment, répond aux questions des particuliers et les accompagne pour trouver des solutions adaptées à leur situation et identifier les bons interlocuteurs pour de potentiels aménagements.
- ▶ Consolidaire pourra contribuer à des projets et des initiatives de reconstruction durable, notamment en évaluant la viabilité des projets de rénovation de logements endommagés et en veillant à la qualité et à la durabilité des interventions.

🎓 Formation des élus locaux

- ▶ Consolidaire intervient partout en France auprès des collectivités locales pour former et sensibiliser les élus et les populations dans le but d'améliorer la détection des sinistres, leur prise en charge ou la réalisation de travaux post-sinistres.
- ▶ Le programme de formation « Les élus locaux confrontés à la sécheresse : stratégie et outils », coconstruit avec l'Institut Supérieur des Elus, fournit aux élus des communes, des intercommunalités et des conseils départementaux ou régionaux les connaissances nécessaires pour diagnostiquer les risques et sinistres liés à la sécheresse dans leur collectivité, élaborer un « Plan sécheresse local » et mobiliser les forces vives du territoire.



LES BONS GESTES À ADOPTER POUR PRÉVENIR LES RISQUES DE FISSURES LIÉS À LA SÉCHERESSE

Si les solutions curatives pour réparer les maisons fissurées par le retrait-gonflement des argiles sont aujourd'hui efficaces et durables, les bons gestes à adopter en prévention sont encore méconnus. Pourtant, avec le nombre croissant de sécheresses, le sujet est de plus en plus d'actualité.

Il existe cependant des **solutions concrètes** pour prévenir le phénomène, en maintenant stable la teneur en eau des sols, et ainsi **protéger les habitations des risques sous-jacents tels que l'apparition de certaines fissures**. En voici quelques unes :



Faire systématiquement appel à un géotechnicien pour les travaux d'aménagement ou d'extension

En fonction du type de sol sur lequel l'habitation est bâtie, il peut être nécessaire d'ancrer plus profondément les fondations pour assurer la stabilité de l'ouvrage. C'est le rôle d'un bureau d'études géotechniques de déterminer cette profondeur.



Installer des systèmes de gestion des eaux pluviales autour de l'habitation

Ces systèmes de drainage permettent de mieux gérer les circulations d'eau dans le sol, afin de le stabiliser et ainsi éviter les mouvements caractéristiques du retrait-gonflement des argiles.



Abattre les arbres trop proches de l'habitation

La présence de végétation trop proche de l'habitation perturbe la teneur en eau des sols : en puisant de l'eau par leurs racines, les arbres peuvent diminuer le taux d'humidité des sols et provoquer l'assèchement donc la rétraction des argiles, entraînant ainsi des fissures sur l'habitation.



Etanchéifier les réseaux souterrains dits humides

Les réseaux enterrés humides (eaux usées, eaux pluviales, eau potable etc.) doivent impérativement être et demeurer étanches pour ne pas perturber la teneur en eau des sols par une quelconque fuite. Il est donc important de les préserver en les contrôlant régulièrement.



« Le retrait-gonflement des argiles se produit dans la partie invisible d'une maison, les sols. Lorsque des fissures apparaissent sur les murs, c'est qu'il est déjà trop tard. Il est donc important de stabiliser la teneur en eau des sols pour éviter leur apparition. »

Ahmed Akaaboun,
Président de Consolidaire



GOUVERNANCE DE CONSOLIDAIRE

La gouvernance de Consolidaire s'articule autour de 2 instances principales : le Conseil d'administration présidé par Ahmed Akaaboun et un comité d'experts composé de personnalités choisies pour leurs compétences dans les domaines d'intervention du fonds.

Ces instances se réunissent deux fois par an et décident de la stratégie, des engagements et de la bonne mise en œuvre des projets du fonds.

À PROPOS DU GROUPE AKAA CROISSANCE

Créé en 2008 par Ahmed Akaaboun, le groupe français Akaa Croissance est spécialisé dans la préservation du bâti. Pleinement engagé dans la construction d'un avenir durable, le groupe accompagne, rénove et reconstruit le patrimoine des particuliers, des entreprises et des acteurs publics victimes de sinistres liés au réchauffement climatique.

Avec 100 collaborateurs œuvrant dans toute la France, le groupe Akaa Croissance fédère l'ensemble des compétences pour diagnostiquer, consolider et rénover les bâtiments privés et publics et limiter les effets et les risques dus à l'augmentation des épisodes de sécheresse en France.



SAVE THE DATE

Consolidaire sera présent au

SALON DES MAIRES ET DES COLLECTIVITÉS LOCALES - Paris Porte de Versailles

et coanimera

LA MATINALE SÉCHERESSE

Mercredi 22 novembre 2023 - stand n°G28

avec l'ENDC - Ecole Nationale des Directeurs de Cabinet

