

Enveloppe du nouveau Centre Aquatique Hamelys à Basse-Ham (57) :

**SOPREMA Entreprises, un partenaire de choix,
de l'étude à la mise en œuvre technique, esthétique et économique**



Crédit photo SOPREMA Entreprises - Photographe Alex Méaux

Après 19 mois de travaux, le Centre Aquatique Hamelys de Basse-Ham (57) a ouvert ses portes le 7 novembre dernier. Construit sur d'anciennes friches industrielles, dans une zone à vocation touristique, l'équipement sportif de 3 650 m² se compose d'un bassin sportif de 25 m, d'un bassin ludique, d'une zone petite enfance, d'un pentaglis, de deux toboggans, d'un espace bien-être et d'un espace forme. Côté extérieur, il possède également un bassin nordique et un splashpad. Le projet a été porté par la Communauté d'Agglomération Portes de France-Thionville et imaginé par l'agence Chabanne Architecte dans le cadre d'un Marché Public Global de Performance (MPGP)*. Au total, ce sont plus de 160 000 personnes qui sont attendues chaque année dans ce nouveau complexe.

Les équipes SOPREMA Entreprises ont **réalisé l'isolation et l'étanchéité en toiture ainsi que le bardage aluminium en façade**. Elles ont travaillé en étroite collaboration avec l'Entreprise Générale DEMATHIEU BARD CONSTRUCTION, en phase concours puis lors de la conception, afin de **valider les meilleures solutions à mettre en œuvre d'un point de vue technique, esthétique et économique : gestion de la très forte hygrométrie, réflectivité de la toiture, fixations invisibles...** Le Bureau d'études SOPREMA Entreprises a défini et transmis à la maîtrise d'œuvre tous les dimensionnements, notes de calculs, calepinages, carnets de détails...

** Marché Public Global de Performance en conception construction exploitation maintenance. Groupement Chabanne Architecte et Chabanne Ingénierie; DEMATHIEU BARD CONSTRUCTION (Entreprise Générale); Echologos (Acousticien); DEMATHIEU BARD MAINTENANCE (Mainteneur) et Engie Solutions (Co-mainteneur).*

Couverture chaude et aux lignes épurées

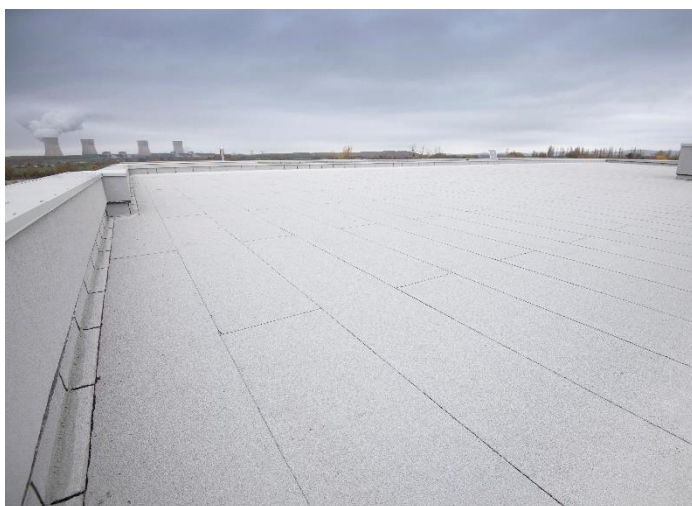
Pour l'étanchéité et l'isolation de la couverture, le cahier des charges était double :

- installer un système technique sans fixation apparente pour **répondre à la problématique de très forte hygrométrie et ne pas dénaturer l'esthétique de la charpente bois**,
- **respecter l'enjeu économique du projet.**

En prenant en compte ces différents paramètres, le bureau d'études de SOPREMA Entreprises a proposé le **complexe Nofix®**. Ce complexe se compose d'un support en tôle d'acier nervurée (TAN), d'un pare-vapeur adhésif, d'une isolation en laine de roche de 265 mm d'épaisseur et d'une étanchéité bitumineuse autoprotégée ardoisée. Il **possède un Cahier de Prescription de Pose (CPP) - Nofix® RW - avec une ETN validée par un bureau de contrôle.**

Les équipes SOPREMA Entreprises ont **directement collé les deux lits d'isolant sur le pare-vapeur, lui-même auto-collé sur le support en tôle d'acier nervurée**. L'ensemble est réalisé **sans fixation mécanique**. La performance thermique de la toiture est ainsi optimisée. Le risque de condensation et donc la corrosion sont également supprimés, essentiels pour ce type de bâtiment où l'humidité est importante. Le pare-vapeur, raccordé à la façade et aux éléments traversants, évite toute migration de vapeur d'eau dans le complexe. Ce mode opératoire permet d'obtenir un plafond monolithique et des lignes pures aux jonctions discrètes.

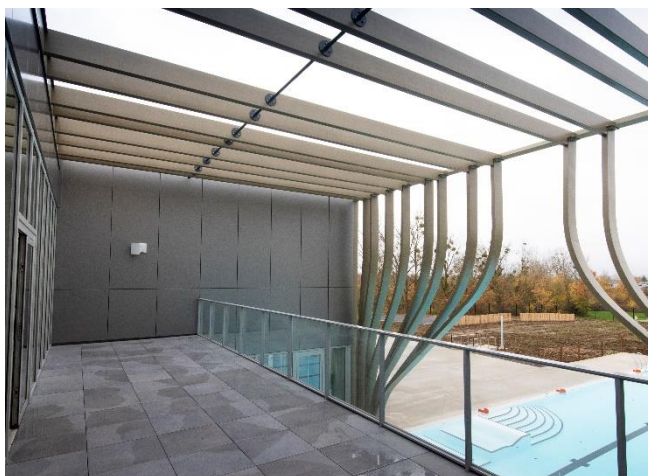
En toiture, SOPREMA Entreprises a mis en œuvre, en décembre 2021, **2 200 m² de membranes « Gris Chagall », une finition ardoisé blanc gris clair. Cool roof**, elles contribuent à la performance énergétique du bâtiment, et permettent de lutter contre les surchauffes estivales et les ilots de chaleur urbains.



Crédit photos SOPREMA Entreprises - Photographe Alex Méaux

Bardage en cassettes à fixations invisibles

Des cassettes en aluminium, de 4 mm d'épaisseur et en deux teintes Ligth Gold et Grey Metallic, ont été posées par les équipes SOPREMA Entreprises entre avril et juillet 2022. Elles ont requis un calepinage spécifique pour reproduire à l'identique le dessin de l'agence Chabanne Architecte (cassette la plus grande H. 4,60 m x L. 1,30 m). Les **fixations, également invisibles**, ont nécessité de **la technique de la part des poseurs**. Chaque panneau devait ainsi être juxtaposé de manière spécifique. Attractive, l'enveloppe signe l'identité de ce Centre Aquatique, aisément identifiable par le public.



Crédit photos SOPREMA Entreprises - Photographe Alex Méaux

Fiche Chantier

Maître d'ouvrage	Communauté d'Agglomération Portes de France-Thionville
Maîtres d'œuvre	Marché Public Global de Performance (MPGP) Groupement Chabanne Architecte et Chabanne Ingénierie ; DEMATHIEU BARD CONSTRUCTION (Entreprise Générale) ; Echologos (Acousticien) ; DEMATHIEU BARD MAINTENANCE (Mainteneur) Engie Solutions (Co-mainteneur)
Début des travaux	Mars 2021 - 18 mois de travaux
Travaux SOPREMA Entreprises	Décembre 2021 à Septembre 2022
Ouverture au public	7 novembre 2022