

ANTICIPER LES ATTENTES DU TERRAIN ET DU MARCHÉ :
UNE PHILOSOPHIE ANCRÉE DANS L'ADN DE LOUINEAU

www.louineau.com



Crédit photo LOUINEAU

UN FABRICANT FRANÇAIS PORTÉ PAR L'INNOVATION

L'entreprise familiale LOUINEAU conçoit et fabrique, depuis plus de 40 ans, des systèmes de fixation et d'habillage pour les menuiseries et murs-rideaux. Son moteur : anticiper les besoins des professionnels (industriels, artisans installateurs, façadiers, entreprises générales, architectes et bureaux d'études) en étant au plus près du terrain. Il mène également une veille constante sur le marché et les futures réglementations pour apporter des solutions qui répondent aux nouveaux enjeux techniques et environnementaux.

Découverte en avant-première d'un précadre vertueux, élargissement de gamme, développement d'une pièce universelle..., les systèmes d'habillage et de fixation présentés à BATIMAT illustrent cette philosophie. Le salon est également le terrain d'expérimentation de LOUINEAU tant sur la rénovation que sur le neuf. Les équipes échangent avec les visiteurs, mesurent leur intérêt et se nourrissent de leurs suggestions, toujours dans une démarche participative d'amélioration continue.

LES NOUVEAUTÉS POUR LES HABILLAGES SUR-MESURE

- **Précadre de fixation et d'habillage avec protection de membrane intégrée PRECPROTECT. Une solution qui anticipe la réhabilitation d'un bâtiment et amène la réflexion sur sa durée de vie.**
- **Encadrement de baie sur-mesure en kit PRECHAB KIT, alternative économique pour l'habillage des tableaux des constructions bois ou en réhabilitation.**

De manière plus globale, LOUINEAU est engagée depuis plusieurs années dans la transition environnementale à travers de multiples actions portées par son dirigeant Jean-François ROBERGEAU. C'est par cette conscience durable ancrée dans son ADN et par son esprit précurseur que le fabricant s'est inscrit dans une **approche volontaire et proactive d'obtention de FDES pour deux familles de produits « PrecWood & Précadres d'habillage » et « Cornières & Précadres de fixation »**. Initiée dès fin 2023, elle se **concrétise à BATIMAT avec la validation des FDES**.

LES NOUVEAUTÉS POUR LES MENUISERIES

- **Patte PRDT TB fixée en traverse basse qui enrichit l'offre dépose totale.**
- **Clameau à visser standard CPAVG, une pièce universelle pour simplifier le quotidien des professionnels.**

LA NOUVEAUTÉ POUR LES MURS-RIDEAUX

- **Manchon pour épine fine et peu profonde MCHMDP pour des murs-rideaux aux masses vues aluminium épurées rappelant l'acier.**

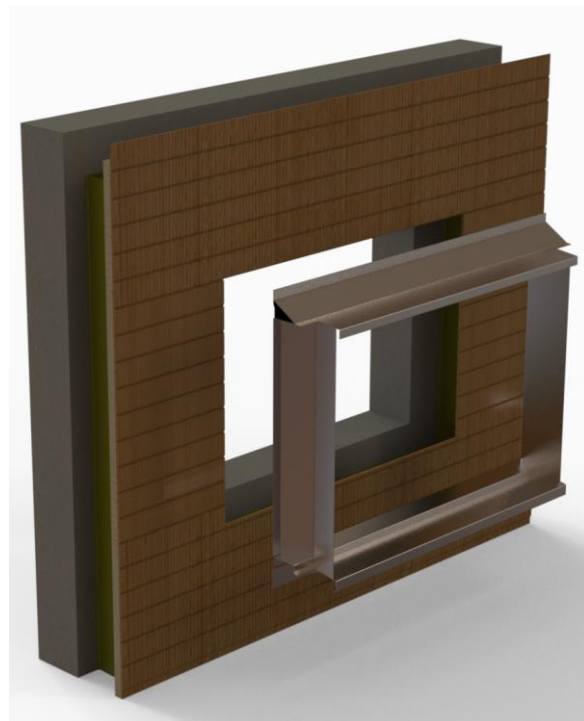
NOUVEAUTÉS POUR LES HABILLAGES SUR-MESURE

ANTICIPER LA RÉHABILITATION FUTURE D'UN BÂTIMENT :

NOUVEAU PRÉCADRE DE FIXATION ET D'HABILLAGE AVEC PROTECTION DE MEMBRANE INTÉGRÉE PRECPROTECT

Construire un bâtiment durable va plus loin que des choix de matériaux vertueux, il doit se penser tout au long de son cycle de vie. Les architectes ont cette volonté forte. Sur le terrain ils sont confrontés à des problématiques qui ne leur permettent pas toujours de concrétiser cette réflexion environnementale. Il y a une vraie attente des prescripteurs, notamment au niveau de la rénovation des menuiseries posées en ITE car **changer les fenêtres signifie souvent dégrader la membrane d'étanchéité, et donc l'isolant et l'enveloppe extérieure (bardage, enduit...)**.

Partant de ce constat, LOUINEAU a développé **PRECPROTECT**, un Précadre de fixation et d'habillage qui **intègre une membrane protégée par un emplacement tubulaire**. En cas de dépose et de repose de la menuiserie, les vis n'étant pas en contact avec la membrane, elles n'altèrent pas l'étanchéité. Le **remplacement de la fenêtre est propre et s'effectue en toute sérénité** sans avoir besoin de chiffrer des travaux supplémentaires.



Crédit photo LOUINEAU

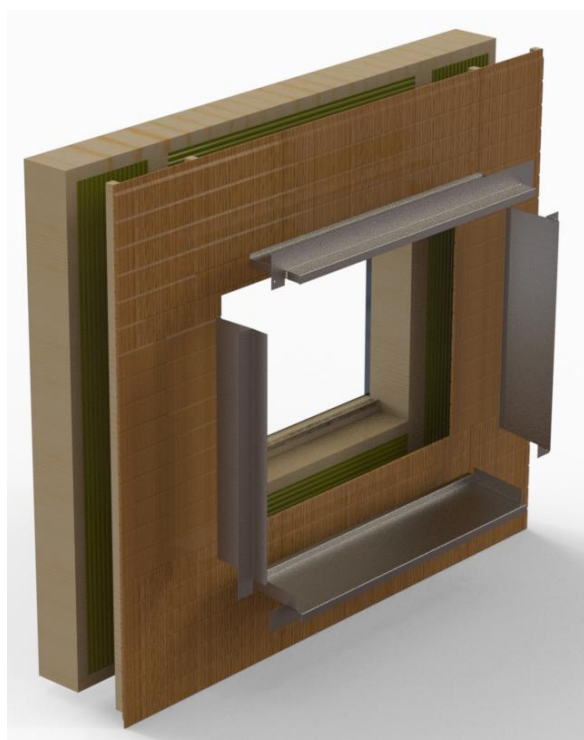
UNE ALTERNATIVE ÉCONOMIQUE POUR L'HABILLAGE DES TABLEAUX :

NOUVEL ENCADREMENT DE BAIE SUR-MESURE EN KIT PRECHAB KIT

LOUINEAU facilite l'habillage des tableaux avec l'Encadrement de baie en kit PRECHAB KIT, conçu pour une fixation en applique extérieure en **construction bois ou en réhabilitation**. Il s'installe sur tous les types de supports (béton, brique, bois...) lorsqu'une **exigence au niveau de l'étanchéité n'est pas requise au-delà de Ee1 (bâtiments de moyenne hauteur ou peu exposés au vent)**.

Cet encadrement est fabriqué aux dimensions demandées par le client avec un système d'emboîtement entre les traverses et les montants pour avoir un aspect optimal sans fixation dans le tableau. **Livré en kit sur-mesure, il est plus économique qu'une version monobloc tout en optimisant le temps de pose grâce à la suppression des recoupes et adaptations sur chantiers.**

Il est disponible en acier galvanisé prélaqué d'une épaisseur de 10/10^{ème} ou 15/10^{ème}. Des cales autocollantes peuvent être intégrées pour accroître la lame d'air (5 mm) entre l'encadrement de baie et le pare-pluie, limitant ainsi le phénomène de condensation au niveau des menuiseries.



Crédit photo LOUINEAU

DÉMARCHE PROACTIVE D'OBTENTION DES FDES POUR LES SOLUTIONS

« PRECWOOD & PRÉCADRES D'HABILLAGE » ET « CORNIÈRES & PRÉCADRES DE FIXATION »



Crédit photo LOUINEAU

LOUINEAU vient de valider les FDES pour ses familles de produits « PrecWood & Précadres d'habillage » et « Cornières & Précadres de fixation », qui ont **obtenu des valeurs respectives de 77,5 kg de CO₂/m² et 24,8 kg de CO₂/ml.**

Côté marché, elles **apportent des données mesurables aux professionnels** en détaillant leurs impacts environnementaux et sanitaires sur l'ensemble de leur cycle de vie. **Premières du secteur, elles serviront de référentiel pour les futures demandes.** Côté LOUINEAU, elles sont également une **base chiffrée pour poursuivre sa démarche d'amélioration continue de tous les postes** (consommation de matière, moyens de production, emballages...).



Les habillages et fixations de menuiseries ne font pas partie des premiers postes en termes d'impact carbone du bâtiment et ce n'est donc pas une obligation aujourd'hui de fournir des FDES pour ces produits. Notre philosophie chez LOUINEAU est que chaque acteur du bâtiment, quelle que soit sa taille, doit faire sa part au-delà des réglementations pour assurer un avenir aux futures générations.

Nous souhaitons anticiper les évolutions de la RE2020 qui, au vu de l'enjeu environnemental, vont inévitablement tendre vers plus de rigueur. L'obtention de ces FDES ne fait que confirmer notre démarche RSE. Elle va permettre de mieux valoriser nos actions, de mieux nous structurer aussi en intégrant l'impact carbone dans le cahier des charges de nos futures innovations à l'instar d'une caractéristique technique ou d'un prix par exemple ».



Jean-François ROBERGEAU, Président Directeur Général LOUINEAU

DES PROCESS TOUJOURS PLUS DURABLES...

...DE LA FABRICATION

LOUINEAU travaille sur **l'optimisation de sa matière l'acier et de sa valeur carbone en limitant au maximum les chutes lors de la fabrication des pièces en atelier.** Au lieu de stocker uniquement des dimensions de tôles standards, le fabricant est désormais dans une **logique « chantiers » avec une plus grande variété de dimensions** disponibles dans son entrepôt afin de rationaliser le taux de chute.

...À LA LIVRAISON

Pour ses solutions précadres de fixation et habillages sous FDES, LOUINEAU met en place un **process de récupération de ses chevalets.** Il est en phase de test, depuis le projet du Village pour les athlètes, et permettra de reprendre les chevalets sur les chantiers et de les réutiliser pour les autres livraisons une fois vérifiés et réparés si besoin en amont.



Crédit photo LOUINEAU

ET DEMAIN ?

Un **Responsable Achats et RSE a été recruté** au sein de l'entreprise. Cette double casquette matérialise parfaitement la stratégie profonde de LOUINEAU qui souhaite **poursuivre les efforts sur ses modèles d'achats et de consommation durables.** Une manière de lier les deux pour avancer plus vite vers la décarbonation du bâtiment. Des pistes de réflexion sont par exemple déjà en cours autour de l'intégration d'acier recyclé à l'impact carbone plus faible, de la sélection de fournisseurs tels que les transporteurs roulant aux énergies renouvelables...

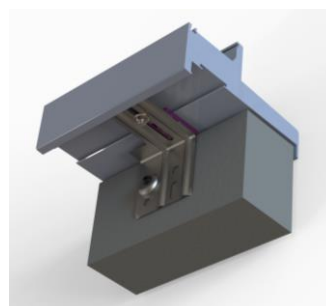
NOUVEAUTÉS POUR LES MENUISERIES

ENRICHIR L'OFFRE DÉPOSE TOTALE :

NOUVELLE PATTE PRDT TB FIXÉE EN TRAVERSE BASSE

Jusqu'ici la majeure partie des chantiers de menuiserie concernait des bâtiments de plusieurs décennies dotés d'appuis avec débords en béton dans la plupart des cas. Le marché de la rénovation a évolué et les **entreprises sont de plus en plus confrontées à des ouvertures intégrées dans le doublage et avec des allèges**. Lors de la dépose totale, il est impossible de laisser la nouvelle menuiserie dans le vide en partie basse. Pour éviter les « solutions maison » et garantir une mise en œuvre dans les règles de l'art en accord avec le DTU 36.5 (perçage de la traverse basse interdit), LOUINEAU enrichit son offre dépose totale.

Son bureau d'études a développé la **Patte PRDT TB fixée en traverse basse spécifiquement pour ce cas de pose**. Le trou oblong débouchant permet de passer aisément le clameau. L'entreprise a désormais une solution efficace et propre pour les fixations en allège dans le cadre d'une pose en rénovation dépose totale. **Le dormant n'est pas percé et la fixation en biais, à l'aide du gabarit de perçage LOUINEAU, permet de conserver intact le parement intérieur.**



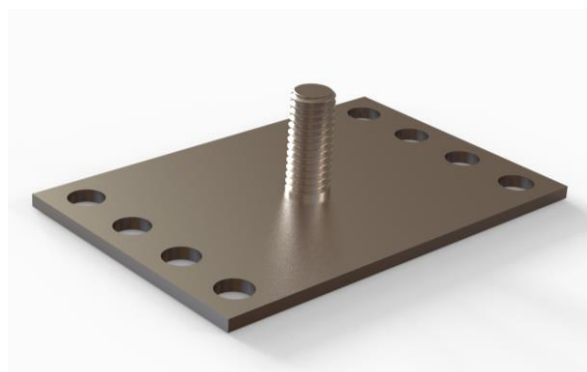
Crédit photos LOUINEAU

DÉVELOPPER L'UNIVERSALITÉ DES PIÈCES DE FIXATION :

NOUVEAU CLAMEAU À VISSER STANDARD CPAVG

Le clameau à visser est une pièce qui assure la liaison mécanique du dormant au gros œuvre, tout en conservant le bon aplomb du châssis et la bonne compression pour l'étanchéité à l'air et à l'eau, conformément au DTU 36.5. Il permet de fixer les pattes standard LOUINEAU (NT, BT et PG) même si la menuiserie n'a pas de gorge à clameau comme sur les dormants en bois ou dans le cadre d'une rénovation.

Jusqu'alors LOUINEAU développait des clameaux pour chaque configuration de menuiserie et pour tous les gammistes. Les gammes s'enrichissant de plus en plus vite, le fabricant a pris le parti de **créer son premier Clameau à visser universel CPAVG**. Exclusif sur le marché, il convient à toutes les **menuiseries bois, PVC et aluminium, quel que soit le profil**. Celui-ci permet de réduire le nombre de références chez les entreprises de pose et artisans. Plus besoin de démultiplier les stocks en atelier selon les profils et les cas de montage, et plus de risque de prendre la mauvaise pièce sur le chantier. **Un véritable gain d'argent et de temps !** Le clameau à visser standard CPAVG offre également davantage d'agilité aux petits fabricants de menuiserie prêtes à la pose.



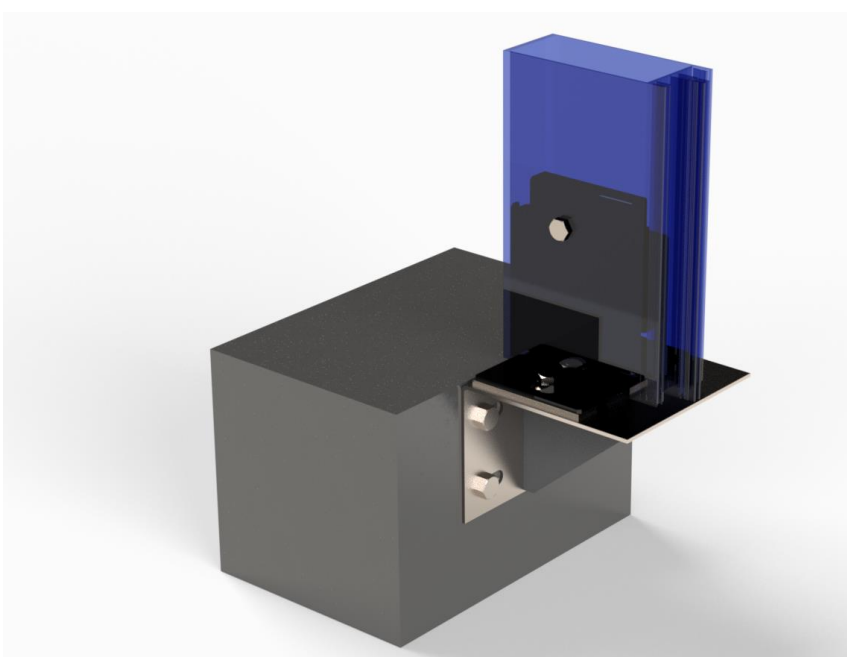
Crédit photo LOUINEAU

NOUVEAUTÉ POUR LES MURS-RIDEAUX

RÉPONDRE AUX DIFFÉRENTS STYLES ARCHITECTURAUX : NOUVEAU MANCHON POUR ÉPINE FINE ET PEU PROFONDE MCHMDP

Cette nouvelle version de Manchon MCHMDP répond aux attentes des prescripteurs à la recherche de murs-rideaux aux masses vues aluminium épurées rappelant l'acier. Elle **s'adapte aux épines fines de moins de 40 mm de largeur et d'une profondeur d'au moins 20 mm.**

Fabriquée en **une seule pièce monobloc et sans soudure**, elle constitue une solution économique pour les professionnels. Elle possède les mêmes avantages que la gamme complète de manchons LOUINEAU, en particulier le dégagement des pions sur les côtés.



Crédit photos LOUINEAU