



OCTOBRE 2022

DOSSIER DE PRESSE LAYHER

SALON BATIMAT 2022

Layher® 

Plus de possibilités. Le système d'échafaudage.

Entreprise familiale créée en 1945, Le Groupe LAYHER est LE leader mondial des systèmes d'échafaudages. En effet, le Groupe est présent dans 5 continents, soit plus de 50 pays, et rassemble plus de 2 000 collaborateurs dans le monde. L'entreprise produit chaque année plus de 27 millions de mètres de tubes d'acier, 1,9 millions de m² de planchers et expédie plus de 200 000 tonnes de matériel à l'international.

ANNÉE RECORD POUR LAYHER FRANCE

L'année 2021/2022 est une année record pour LAYHER France, avec un chiffre d'affaires de 91 millions d'euros contre 69 millions en 2020/2021, soit une augmentation de 24%. Les crises sanitaires et économiques ont entraîné la réduction des marges, néanmoins, le marché est resté porteur dans le secteur du bâtiment. Les secteurs de l'industrie et de l'événementiel ont également connu un fort ralentissement, mais sont repartis à la hausse depuis avril/mai 2022. Enfin, malgré des difficultés liées aux matières premières et au recrutement, LAYHER France connaît pour 2022, une forte reprise de sa production.

Le parc locatif est reparti avec plus de 40 000 tonnes de matériel et une forte activité locative dans le bâtiment. Les loueurs monteurs, les sociétés de second œuvre et les artisans sont en nette hausse dans nos activités de vente et de location. Les matières premières se stabilisent au niveau prix, exceptés quelques matériaux métallurgiques à forte valeur ajoutée, mais l'impact énergétique devient une véritable contrainte. Néanmoins, LAYHER a pris le parti de geler ses augmentations tarifaires locatives en septembre. Il est à craindre cet hiver de nouvelles fermetures de haut-fourneaux (2 seront fermés par Arcelor Mittal dès octobre 2022).

À noter, LAYHER a été un des seuls industriels à acter officiellement un engagement de gel des prix pendant la période avril/août 2022, auprès des artisans notamment.

À la mi 2023, un nouveau site industriel de production ouvrira ses portes, près d'Eibensbach en Allemagne, avec une capacité annuelle de fabrication de 280 000 tonnes de produits (vs 200 000 actuellement). LAYHER a placé l'aspect environnemental au cœur de ce projet, en créant un site éco-responsable, à énergie positive, alimenté par des panneaux photovoltaïques et pratiquant le recyclage des fumées et eaux usées. Ce nouveau site va permettre également d'augmenter la surface du parc locatif afin de faire face aux demandes grandissantes du bâtiment et d'anticiper une possible pénurie du matériel dans les années à venir.

■ LAYHER Connect

En septembre 2021, LAYHER a inauguré son nouveau showroom de 300 m² à l'agence de Lille. Lors de cet événement, l'entreprise a organisé le « LAYHER Connect », un rendez-vous de mises en relations, entre les partenaires et PME du bâtiment et de l'industrie qui travaillent avec elle, près de la Chapelle-D'Armentières dans la région Hauts-de-France. En 2022, l'entreprise a renouvelé l'expérience permettant à huit entreprises locales de devenir partenaires de l'événement. Les visiteurs ont pu rencontrer plusieurs entreprises et organiser des rendez-vous et rencontres sur place. Ils ont également pu découvrir ou redécouvrir les produits et innovations LAYHER présents au showroom ainsi que les offres et les animations des différents partenaires.

LAYHER Connect se tiendra une à deux fois par an, en mars ou en septembre, et a pour ambition de se développer partout en France, pour devenir un véritable rendez-vous de la filière.



▪ Layher Formation

Les nouveaux produits comme Uni-Safe et les logiciels utilisés par les bureaux d'étude nécessitent des formations proposées par LAYHER, afin d'augmenter la compétence des entreprises. Depuis novembre 2021, LAYHER Formation est certifiée Qualiopi suivant le référentiel de labellisation AC-REF-003-02. 98% des stagiaires sont très satisfaits ou satisfaits.

▪ Mat d'or 2022

Pour la 6^{ème} année consécutive, LAYHER a été une nouvelle fois plébiscité pour la qualité de ses matériels et de ses innovations, en remportant un nouveau Mat d'Or pour son matériel Universel FW.

Organisés par Sageret, en partenariat avec Fichiers-BTP et la CAPEB, les MAT D'OR récompensent chaque année le meilleur du matériel et outillage destiné aux professionnels du BTP. En 2022, ce sont 66 829 entreprises et prescripteurs de la construction qui se sont exprimées en ligne en votant pour le matériel qu'ils estiment le plus remarquable et innovant du BTP.

Le matériel Universel FW est une solution très efficace pour les couvertures provisoires XXL, les passerelles publiques, les plateformes et les suspendus. En effet, à partir de seulement 3 éléments principaux (montants, membrures et diagonales) à intégrer dans les conceptions d'échafaudage, il permet de réaliser des assemblages simples et rapides, sans vissage, grâce aux axes et goupilles. La manutention est également facilitée car ces éléments présentent un poids réduit qui ne dépasse pas les 19 kg.



INNOVATIONS PRODUITS/SERVICES

▪ Poutre TwixBeam

La poutre en aluminium TwixBeam est une solution multifonctionnelle révolutionnaire. Les possibilités d'utilisation s'étendent des poutres de franchissement, aux constructions d'échafaudages suspendus ou aux plates-formes de travail de grande portée.

TwixBeam est donc une poutre multifonctionnelle en aluminium destinée à la construction d'échafaudages et d'échafaudages porteurs qui présente de nombreux avantages. En effet, cette poutre en aluminium légère est démontable et très résistante, un avantage notamment pour le transport de matériel.

La poutre multifonctionnelle haute résistance TwixBeam se compose de deux poutres aluminium en U (hauteur 200 mm) raccordés par boulonnage. Disponible de 0,80 m à 6,60 m de longueur, elle bénéficie à la fois d'une forte capacité de résistance en charge et d'un poids réduit.

Elle offre un large éventail d'applications : création de consoles et plateformes de travail en porte-à-faux, poutres de renfort, échafaudages suspendus ou structures en saillie. De nombreux accessoires facilitent la mise en place des structures d'extension. Par exemple lors de la création d'une structure classique ou suspendue, le TwixBeam est une alternative très pratique pour servir de support à un socle ou d'une simple poutre. L'étau réglable (en cours de brevet) permet quant à lui de rigidifier les structures en assurant la reprise des efforts de traction et de compression. L'éclisse et l'insert de poutre complètent le système pour vous garantir une adaptation toujours flexible aux contours et autres conditions de sites.

De manière générale, l'aluminium garantit le poids réduit de la poutre et le boulonnage permet un montage/démontage rapide pour passer d'une utilisation à une autre sans aucune dépendance aux soudures.

▪ Logiciel Windec3D 6.0

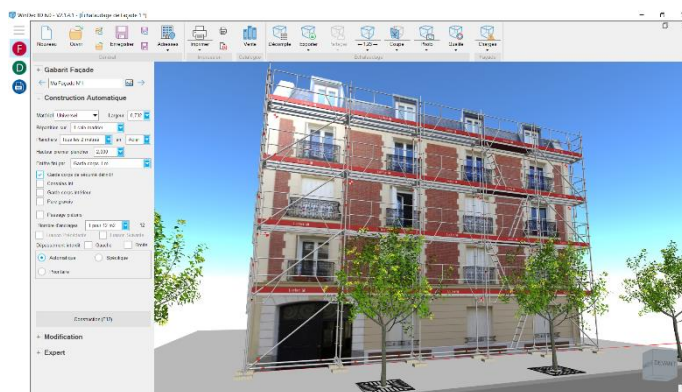
Après 5 versions majeures dans l'univers de l'échafaudage, LAYHER innove avec la version 6.0 de son logiciel qui intègre nativement un environnement graphique 3D pour construire tous les types d'échafaudages en mode réaliste ou photographique. Les professionnels peuvent pivoter et déplacer leurs constructions à la souris et les modifier directement par de simples clics interactifs. Le calcul des Descentes de Charges apparaît dynamiquement sous chaque poteau vertical.

Grâce à Windec3D 6.0, l'environnement des échafaudages devient réaliste : les photos de façades sont retouchées automatiquement pour gommer les effets de la perspective et s'appliquent aux murs, des objets 3D s'intègrent à l'écran, des textures variées colorent les sols, surfaces...

Windec3D 6.0, en lien avec l'application smartphone dédiée, permet d'organiser la Réception des Echafaudages et son suivi sur une carte interactive. Sur le chantier, le professionnel peut suivre avec son smartphone les points de contrôles du montage de l'échafaudage, valider sa conformité et établir un Procès-Verbal de Réception, partageable avec son client par mail ou QR Code, et visualisable sur Windec3D 6.0.

Windec3D 6.0 reste compatible avec les logiciels SketchUp®, AutoCAD® et Revit®. Les listes de matériels créés dans les précédentes versions, sont également comptabilisées en 1 clic dans Windec3D 6.0.

Grâce au Cloud personnel et sécurisé, le professionnel peut retrouver son travail sur n'importe quel ordinateur. Ses constructions 3D peuvent être partagées et visualisées sur tout type de smartphone et deviennent accessibles via un QR Code depuis les chantiers. Ses listes de matériels sont automatiquement intégrées avec celles de son dépôt. Il organise, au travers de la Gestion de Stocks, les prévisions de sorties de son matériel disponible. Windec3D 6.0 intègre des outils gratuits comme un tableur, un lecteur PDF et un logiciel de retouches photo.



▪ Service LOA

LAYHER propose un service de Location avec Option d'Achat (LOA). Celui-ci permet pour le client de disposer d'un échafaudage LAYHER, en payant un loyer mensuel auprès de l'un de ses partenaires financiers, avec *in fine* la possibilité d'en devenir propriétaire à la fin de la location (sous réserve de payer l'option d'achat).

En seulement quelques jours, le client peut louer toutes sortes d'échafaudages LAYHER : échafaudages roulants, échafaudages fixes, etc. Tout au long de la location, LAYHER reste l'interlocuteur unique et accompagne ses clients pour les orienter vers le meilleur choix.

DES CHANTIERS EMBLEMATIQUES EN FRANCE

Grâce à son expertise et son savoir-faire, l'entreprise LAYHER participe à la restauration des monuments historiques français, les plus prestigieux. En 2021/2022, LAYHER a fourni du matériel pour de nombreux chantiers de restauration tels que :

▪ Opéra Garnier

La restauration de l'Opéra Garnier, ayant débuté en juillet 2021 concerne principalement la toiture, les chéneaux de la cage de scène, ainsi que les chéneaux de la toiture en zone publique.

Ce grand projet de sauvegarde a pour objectif de restaurer l'étanchéité de la couverture de l'Opéra.

Grâce à sa grande connaissance du site, et de son analyse des enjeux et difficultés de l'opération, LAYHER a pu installer un important échafaudage parapluie, sans l'utilisation d'appuis intermédiaires sur la couverture de la cage de scène, afin de permettre aux restaurateurs d'intervenir dans les meilleures conditions.

Au total, sur 4 mois et demi, ce ne sont pas moins de 14 monteurs qui ont été déployés sur le chantier, pour mettre en place 250 tonnes d'échafaudage de la gamme LAYHER Universel.

Pour réaliser ce parapluie hors norme, LAYHER a utilisé sa nouvelle innovation, le système FW, afin de reconstituer les poutres caissons de 35m de portée appuyée sur les têtes de mur de l'Opéra, et qui serviront de soutien au parapluie.

Autre complexité de ce chantier, LAYHER devait laisser l'accès libre aux dispositifs de désenfumage existants de la cage de scène, et maintenir l'évacuation des fumées. Pour respecter cette contrainte, le parapluie de 22 tonnes, entièrement réalisé avec le matériel LAYHER Couvralu, a été divisé en 4 sections par rampant de couverture et à altitude différente, afin de pouvoir créer des « outeaux » intégrés sur la longueur du parapluie.



■ Château de Pierrefonds

La restauration du Château de Pierrefonds, situé dans le département de l'Oise, s'inscrit dans le plan de relance du patrimoine français. Le chantier, nécessitant un an de travaux, concerne la toiture, les façades et l'ossature de l'aile des Preuses et le plafond de la Salle des Preuses.

Le Bureau d'étude de LAYHER a réalisé en 4 mois une douzaine de plan, entièrement en 3D, afin de répondre aux difficultés du chantier, ainsi que le montage de l'échafaudage. En effet, plusieurs contraintes techniques ont été observées, telles que l'impossibilité de créer des appuis sur la toiture et l'obligation de respecter un cahier des charges afin d'assurer un accès sûr, pratique et ergonomique pour le visitorat. Un relevé par drone a été réalisé pour avoir une maquette de l'échafaudage la plus précise possible. Ainsi, ce sont trois parapluies Couvralu qui ont été installés à 14 m au-dessus du dernier amarrage sur la toiture, soit 1000 m² de toiture provisoires couvertes. Deux passerelles d'approvisionnement, accessibles grâce à un ascenseur de chantier, ont été installées au-dessus des parapluies afin transporter le matériel sans avoir d'interaction avec les visiteurs.

Une étude spécifique du chantier a été nécessaire pour répartir les charges sur au sol, notamment au niveau de la façade extérieure du château.

La deuxième phase du chantier dans la Salle des Preuses est en cours de protection pour y installer une plateforme intérieure. Une instrumentalisation des poutres, permettant de mesurer les mouvements des poutres, a été mise en place pour une surveillance accrue au quotidien.



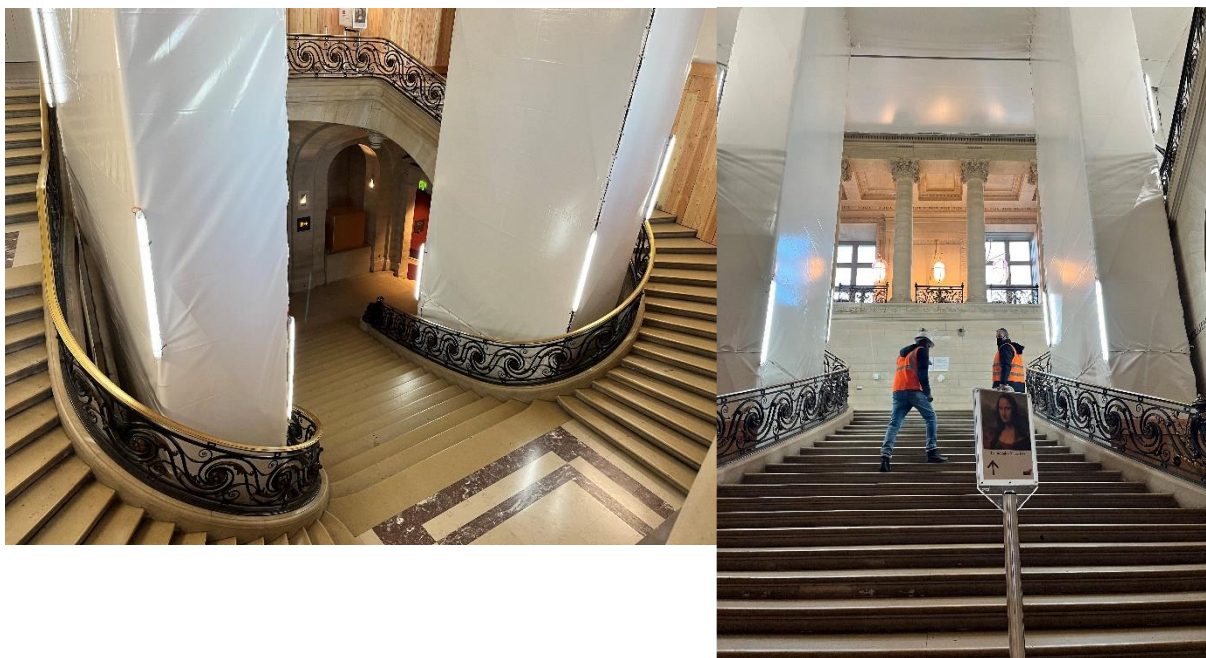
▪ Escalier Mollien au Louvre

L'escalier Mollien a été édifié par l'architecte Hector Lefuel dans le cadre de la construction du « Nouveau Louvre », initié par Napoléon III. Inauguré le 14 Août 1857, l'escalier se situe au centre du Pavillon Mollien dans le musée du Louvre. Menant vers la célèbre Joconde, l'escalier est un passage incontournable et donc très fréquenté par les touristes.

Fin 2021, une campagne de restauration de quatre mois a été lancée pour le nettoyage du plafond, des sculptures et des dorures. Les échafaudages LAYHER ont ainsi été installés afin de donner aux artisans, un accès aux façades en pierre *via* une plateforme.

Le montage de l'échafaudage s'est fait de nuit pendant quatre semaines, par cinq monteurs, avec une protection méticuleuse des sols et des murs. Chaque matin, se faisait une sécurisation maximale du chantier et des ouvrages afin de laisser au public un accès optimal.

Ce sont environ 20 tonnes de matériel LAYHER qui ont été utilisées, dont une plateforme de travail suspendue Flexbeam de 225m² d'une portée de 15m.



CONTACTS

LAYHER FRANCE
ZAC le Parc de Bel Air
17-19 Avenue Joseph Paxton
77 164 Ferrières-en-Brie
www.layher.fr
T. +33 1 64 76 84 00