

Bonneuil-sur-Marne, le jeudi 25 avril 2024

## Site YPREMA de Bonneuil-sur-Marne PETIT MAIS COSTAUD

*« Presque 20 ans ». Le centre de transit YPREMA de Bonneuil-sur-Marne (94) n'a pas de décennie à fêter mais des performances à célébrer et un modèle à dupliquer pour mailler l'Île de France dans un contexte de sobriété foncière.*



**YPREMA**



## Site YPREMA de Bonneuil-sur-Marne

### PETIT MAIS COSTAUD

« *Petit mais d'une efficacité et d'une optimisation remarquables* », voilà comment les équipes d'YPREMA qualifient le site de Bonneuil. Ses mensurations ne sont pourtant pas comparables à celles des autres plateformes de la PME spécialisée dans le recyclage de matériaux de déconstruction et des terres inertes. Mais sur une « *surface microscopique* », le plus petit des sites YPREMA expose les records de flux et de trafic fluvial, au bénéfice d'une économie circulaire vertueuse.

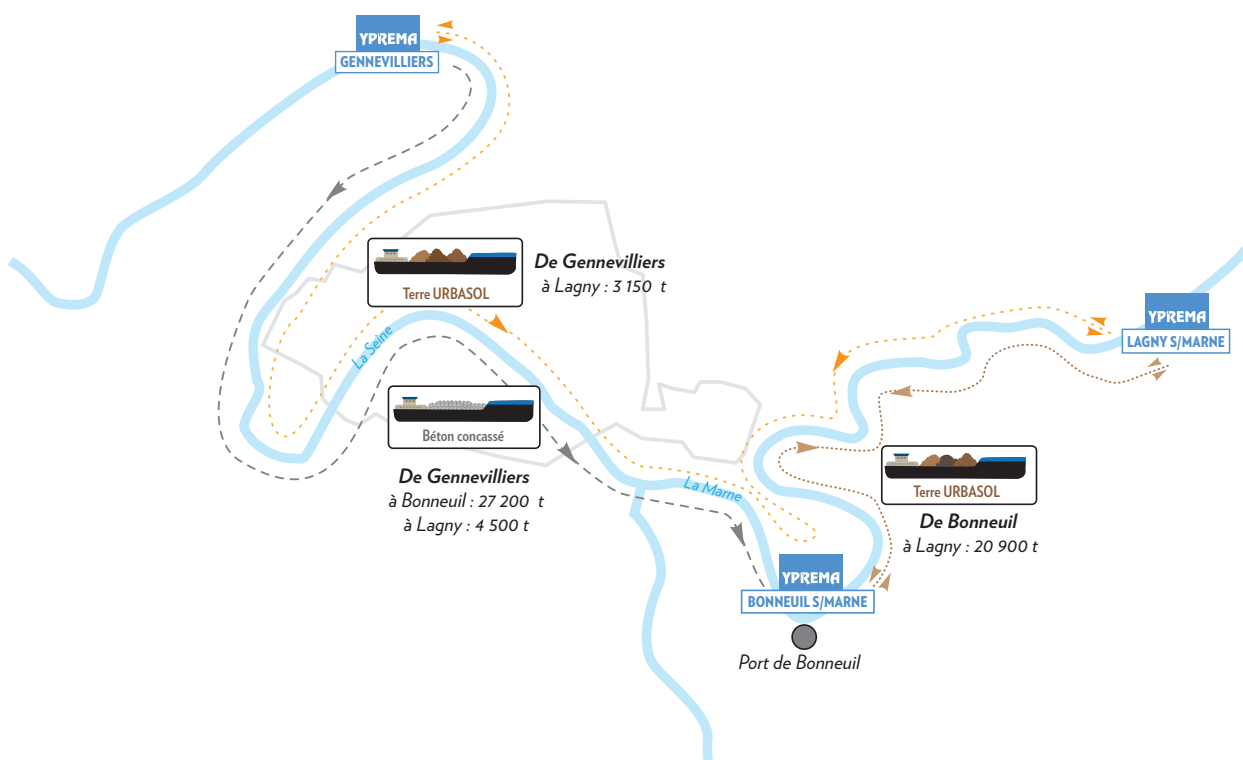


## ■ MAILLER LE TERRITOIRE

« À l'heure de la sobriété foncière, c'est l'exemple d'un outil simple et efficace qui mérite d'être mis en valeur et amplifié, explique Claude Prigent. C'est aussi la raison pour laquelle on organise des CLEC depuis 30 ans : pour partager avec les acteurs publics du territoire des modèles industriels de virtuosité. » Quand des plateformes classiques de recyclage s'étalent sur plus de 20 000 m<sup>2</sup>, le site de Bonneuil, lui, ne consomme que 7 600 m<sup>2</sup> de foncier et ne représente que 6 000 m<sup>2</sup> d'exploitation. « C'est un modèle que l'on ambitionne de dupliquer. Trouver du foncier aujourd'hui est devenu difficile. La concurrence est importante. Pourtant, la volonté des décideurs publics est de mailler le territoire d'installations comme les nôtres, à proximité des villes. Avec Bonneuil, on prouve que l'on peut faire bien, avec peu, en développant le transport multimodal des matériaux inter-site », résume le chef d'entreprise.

## TRANSFERTS INTER-SITES FLUVIAUX

### Tonnages annuels 2023





## ■ UTILISER AU MAXIMUM LA VOIE D'EAU

Le centre de Bonneuil a été créé il y a 18 ans. La situation du terrain, en bout de darse, au cœur du Val-de-Marne, est exceptionnelle mais de dimension modeste. **C'est néanmoins suffisant pour l'entreprise qui déjà pratique le transport fluvial des matériaux sur ses sites de Lagny-sur-Marne (77) et de Gennevilliers (92) et veut profiter au maximum de la voie d'eau pour développer son site. Ouvert en 2006, l'installation de Bonneuil confirme alors la vocation qui est la sienne : être une zone de transit, une sorte de zone tampon entre les sites fluviaux de Gennevilliers et Lagny-sur-Marne.**

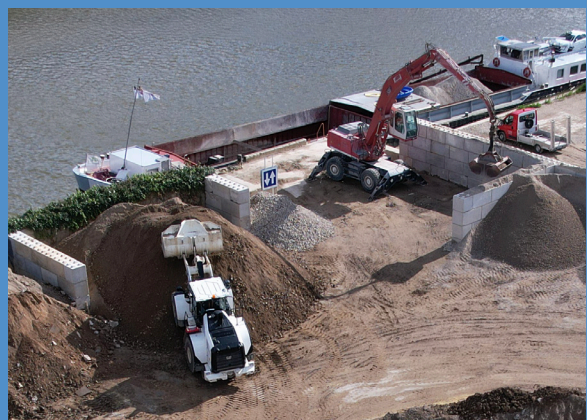


## ■ DES CHIFFRES IMPRESSIONNANTS

Aujourd'hui, toujours pas de transformation sur place (ses dimensions ne le permettent pas) mais une zone de stockage des matériaux et un espace pour vendre des produits valorisés et naturels aux artisans et professionnels du BTP. D'où le surnom donné en interne à ce site singulier : « **le magasin** ». **Les chiffres sont impressionnants. En 2023, le site de Bonneuil a reçu 152 000 tonnes, dont 92 000 tonnes provenant des chantiers, comprenant 50 000 tonnes de terres inertes. Le site a également réceptionné pour la vente 60 000 tonnes de matériaux recyclés et URBASOL en provenance d'autres plateformes YPREMA, ainsi que des matériaux naturels de divers fournisseurs. Chaque année, plus de 20 000 tonnes de terres sont transférées par péniche vers le site de Lagny-sur-Marne, permettant ainsi d'économiser l'équivalent de 1 600 trajets en camion ! Sur les quinze occupants du port, le site YPREMA, au ratio de sa taille, est celui dont le trafic fluvial est l'un des plus importants. « On pourra difficilement faire plus ! », remarque Claude Prigent.**



## ■ LE SITE DE BONNEUIL EN ACTIVITÉ





## ■ OPTIMISATION DE L'ESPACE

Plutôt que de pousser les murs, les équipes d'YPREMA ont optimisé l'espace « *Travailler sur une telle surface, avec les performances qui sont les nôtres, il n'y a pas de secret : c'est de l'organisation !* », rapporte Déborah Mieszkalski, directrice développement chez YPREMA. Innovation YPREMA, de gros « Lego » de béton empilables et facilement transportables, commercialisés sous le nom de **Ybloc**, délimitent les zones de stockage des matériaux. « *Ceux utilisés sur nos sites sont moulés avec du béton de fond de toupie. Encore un exemple de recyclage* », fait remarquer Pierre PRIGENT, Directeur Général. **Sur le centre de Bonneuil 12 % du site est occupé par des espaces verts**, un soin particulier est apporté au maintien, voire au développement, de la biodiversité. « *Nous laissons le lierre courir sur les murs. L'un des quatre salariés cultive avec soin un potager et nous avons installé des ruches* », précise la directrice développement.



## ■ CLEC

Pour vivre heureux, vivons cachés ? Si l'adage a vécu, il n'est pas du goût d'YPREMA. Dans un souci de transparence, dès 1994, la PME ouvre ses portes de ses sites aux riverains, élus, salariés, associations, pouvoirs publics, professionnels du BTP (...) qui souhaitent en savoir plus sur ses activités. Nommés CLEC (Commissions locales d'étude et de concertation), ces rendez-vous sont organisés après chaque réaménagement. Le but est de rassurer, d'échanger mais aussi de convaincre sur l'utilité de l'activité en égrenant les chantiers locaux qui ont eu recours aux matériaux recyclés produits par YPREMA et les bonnes pratiques qui mériteraient d'être copiées.



## ◆ LES CHIFFRES DU SITE DE BONNEUIL

- 2006 : mise en service du site de transit sur le Port de Bonneuil
- Superficie totale du site : 7 600 m<sup>2</sup>
- Surface d'exploitation : 6 000 m<sup>2</sup>
- Nombre de salariés présents sur Bonneuil : 4

### EN RECEPTION :

- 92 000 Tonnes/an de matériaux reçus, à savoir :
  - 42 000 T de déconstruction béton et couches de chaussées
  - 50 000 T de terres inertes

### EN VENTE :

- 60 000 Tonnes/an de matériaux recyclés et naturels vendus, à savoir :
  - 42 000 T de matériaux recyclés
  - 17 000 T de matériaux naturels (gravillon, silico-calcaire, sablon et sable)
  - 1000 T d'URBASOL

### La proximité des chantiers

- Les chantiers qui apportent des matériaux ou qui les utilisent sont situés à moins de 20km du site
- En moyenne une tonne transitant sur le site a parcouru 8km

### La biodiversité sur le site

- 12% du site consacré aux espaces verts
- 12 espèces d'oiseaux principalement liées à la présence de la Marne
  - Le Rougequeue noir, une espèce nicheuse, et la Bernache du Canada sont présentes sur le site.
- Installation de ruches et d'un potager, etc.

## ◆ LES CHIFFRES D'YPREMA, 35 ANS D'EXISTENCE

- 26 millions de CA en 2023
- 100 salariés
- Présent sur 3 régions avec 9 centrales de recyclage (bétons, mâchefers, terres inertes)



## ◆ À PROPOS D'YPREMA

Créée en 1989, YPREMA est une entreprise indépendante experte en transformation des matériaux de déconstruction du Bâtiment et des Travaux Publics, ainsi qu'en transformation des mâchefers d'incinération et des terres inertes en matériaux routiers. Leader dans son secteur, l'entreprise compte 9 sites d'exploitation répartis sur 3 régions : Île-de-France, Bretagne, Grand Est. Chaque année, 1 million de tonnes de matériaux sont acheminés dans les centres de recyclage de la société pour y être valorisés. Experte de l'écologie industrielle, YPREMA offre sur ses plateformes, un service de réception des déconstructions pré-triées (bétons, couches de chaussées, terres). L'entreprise produit également des éco-matériaux utilisés pour la construction des infrastructures routières : gamme béton concassée, gamme industrielle, ECO GRAVE et URBASOL. L'entreprise compte 100 collaborateurs.

[www.yprema.fr](http://www.yprema.fr)

## ◆ LES IMPLANTATIONS YPREMA EN ILE DE FRANCE

