

EUROBOIS

TRANSFORM | BUILD | DESIGN



DOSSIER
DE **PRESSE**

3-6 FÉVRIER 2026 EUREXPO LYON FRANCE



UN RENDEZ-VOUS
greentech+

UN SALON
SOUTENU PAR

EvoLis
LES ACTEURS DE L'INDUSTRIE
EN MOUVEMENT

UN SALON
LABELLISÉ

eumaboIS
Woodworking Technology
Made in Europe

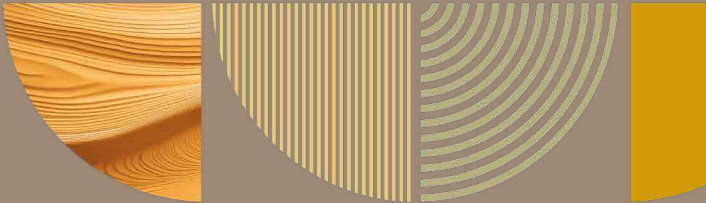
WWW.EUROBOIS.NET





UN RENDEZ-VOUS | greentech+

Le salon Eurobois est organisé par la division GreenTech+ qui gère également 7 autres manifestations : BEPOSITIVE, Open Energies, Expobiogaz, Hyvolution, Paysalia, Piscine Global, Rocalia. GreenTech+ est la division du groupe GL events, une vitrine inédite née de synergies entre des salons rassemblés autour de thématiques communes que sont l'innovation écologique et le développement durable. Le groupe GL events a voulu, avec GreenTech+, prendre toute sa part dans les grands enjeux environnementaux, avec un format unique en son genre qui réunit et offre une visibilité nouvelle aux filières d'avenir. GreenTech+ est un accélérateur qui s'engage à accompagner les acteurs de la filière dans leur développement, à rechercher les solutions de demain et à diriger de plus en plus nos citoyens vers l'éco-responsabilité.



SOMMAIRE

ÉDITO	4
PRÉSENTATION DU SALON & POSITIONNEMENT	5
THÉMATIQUES & CHIFFRES CLÉS 2026	6
PLAN DU SALON	7
EXPOSANTS 2026	8
TEMPS FORTS DU SALON	9
CONFÉRENCES & SPEAKERS	10
ANIMATIONS MAJEURES	14
EUROBOIS AWARDS 2026	17
DÉMARCHES ESG	20
PARTENAIRES INSTITUTIONNELS & MÉDIAS	22
INFORMATIONS PRATIQUES	23

ÉDITO



ALEXANDRA MONCORGÉ

Directrice du salon Eurobois
GL events

Eurobois a toujours eu une singularité précieuse : celle d'être un **salon à taille humaine, de proximité entre les acteurs du marché**. Cette convivialité n'est pas un « plus » : c'est un marqueur fort, que les exposants et visiteurs saluent à chaque édition.

En 2026, dans un environnement concurrentiel qui se durcit à l'échelle internationale, cette proximité prend encore plus de sens. **Eurobois est un lieu d'expression où les fabricants français et européens sont au contact direct de leur marché, au plus près des besoins des professionnels**. Notre ambition est claire : offrir une vitrine cohérente, exigeante, où la qualité de l'offre et la force des savoir-faire européens se lisent immédiatement, sans compromis.

Mais parler « bois » aujourd'hui, c'est aussi parler d'une filière plus moderne qu'on ne l'imagine. La digitalisation s'accélère, les pratiques évoluent, l'innovation se diffuse partout, jusqu'à l'intégration progressive de l'IA dans les process et les outils. **Eurobois doit refléter cette réalité: un salon du matériau bois, mais pas uniquement**. De l'amont à l'aval, de la transformation à l'agencement, des solutions et

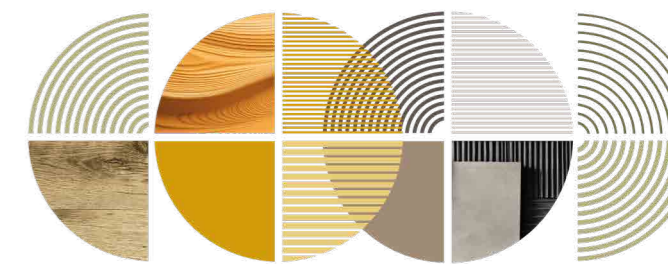
matériaux complémentaires viennent enrichir les projets et répondre aux usages d'aujourd'hui.

Enfin, l'un des enjeux majeurs qui remonte du terrain est celui de **l'attractivité des métiers et de la formation**. Les entreprises ont besoin de compétences, de nouvelles générations, d'envies. Eurobois prend sa part en mettant en lumière l'excellence, la transmission et les perspectives offertes par ces métiers.

Notre rôle, en tant qu'organisateur, est d'être un chef d'orchestre : rassembler les acteurs, créer les bonnes passerelles, construire les contenus et les rencontres utiles, et aller chercher l'audience attendue par nos exposants. Eurobois 2026 s'inscrit pleinement dans cette mission.



EUROBOIS LE SALON LEADER DE LA FILIÈRE BOIS EN FRANCE



Dans un contexte d'augmentation des exigences réglementaires, d'instabilité énergétique et de renouvellement générationnel, les professionnels du bois cherchent des solutions concrètes pour produire mieux, anticiper les normes, valoriser les ressources locales et attirer de nouveaux talents. C'est dans cette dynamique qu'Eurobois s'inscrit comme une plateforme de référence pour accompagner les acteurs du secteur à appréhender ces enjeux.

TRANSFORM – BUILD – DESIGN

Pour son édition 2026, Eurobois s'articule autour de trois grands secteurs complémentaires – Transform, Build et Design – qui traduisent la diversité des métiers et des usages du bois, de l'amont à l'aval de la filière.

Transform rassemble les acteurs de la transformation du matériau : machines, équipements, automatismes, outillages et solutions industrielles dédiées à la première et à la seconde transformation du bois. **Build** met en lumière les solutions dédiées à la construction bois, à l'aménagement extérieur et aux systèmes constructifs, en réponse aux enjeux de performance, de durabilité et d'industrialisation du bâtiment. Enfin, **Design** valorise l'agencement, l'aménagement intérieur, les matériaux, les surfaces, les finitions et le design, en lien étroit avec les attentes des prescripteurs, architectes et agences.

À travers ces trois secteurs, Eurobois 2026 offre une lecture claire et transversale de la filière, favorisant les synergies entre industriels, artisans, concepteurs et prescripteurs, au service de projets toujours plus innovants et performants.

“ MANIFESTE 2026

Le bois, matériau d'avenir, se positionne plus que jamais comme une solution incontournable pour répondre aux défis environnementaux actuels. Ainsi Eurobois s'engage à **soutenir et faire avancer la filière**. Unique salon en France proposant une exhaustivité de **l'amont à l'aval de la filière**, il se distingue par ses **démonstrations, ses conférences et ses opportunités business**, incarnant ainsi le dynamisme de cette filière et contribuant à son rayonnement. Plus qu'un salon, Eurobois est le carrefour essentiel des professionnels du bois, favorisant les synergies entre les différents acteurs, valorisant les innovations des industriels et renforçant les relations au sein de la filière. Fort de plus de 30 ans d'expertise, il s'impose comme le salon de référence national et appuie une position grandissante au niveau européen, afin d'accompagner durablement les professionnels dans leur croissance dans un secteur en constante évolution. **Vivez Eurobois, faites vivre la filière bois !**

”

THÉMATIQUES 2026 & CHIFFRES CLÉS

AGIR POUR UN FUTUR DURABLE

Le matériau bois est un matériau d'avenir pour répondre aux enjeux environnementaux auxquels la société doit faire face. Mais pour cela c'est tout une filière qui doit se mettre en mouvement et concilier performance économique, préservation de l'environnement et responsabilité sociale. Gestion durable des forêts, réutilisation du matériau bois, utilisation de ressources locales... La filière est prête à relever les défis qui l'attendent.

INNOVER POUR MIEUX S'ADAPTER

Dans un contexte concurrentiel à forts enjeux, l'innovation est un facteur clé pour le développement de la filière bois. Optimisation des processus de production, automatisation, gestion et traçabilité des matériaux, utilisation de l'IA... les professionnels du secteur devront répondre présents pour faire perdurer la filière. Avec les Eurobois Awards (voir p.17), le salon s'engage aux côtés des entreprises innovantes pour valoriser l'innovation.

INVESTIR LA FORMATION D'AUJOURD'HUI POUR ASSURER LES MÉTIERS DE DEMAIN

L'attraction et la formation des professionnels sont des défis majeurs de la filière bois. Bien que parfois méconnus, les métiers du bois représentent un potentiel et gagnent à être valorisés auprès des apprentis. Attirer de nouveaux talents est essentiel pour assurer le dynamisme et l'avenir de ces professions. Dans le même temps, accompagner la montée en compétences des professionnels permettra de relever avec succès les défis posés par les évolutions technologiques et les réglementations en vigueur, consolidant ainsi la compétitivité de la filière.

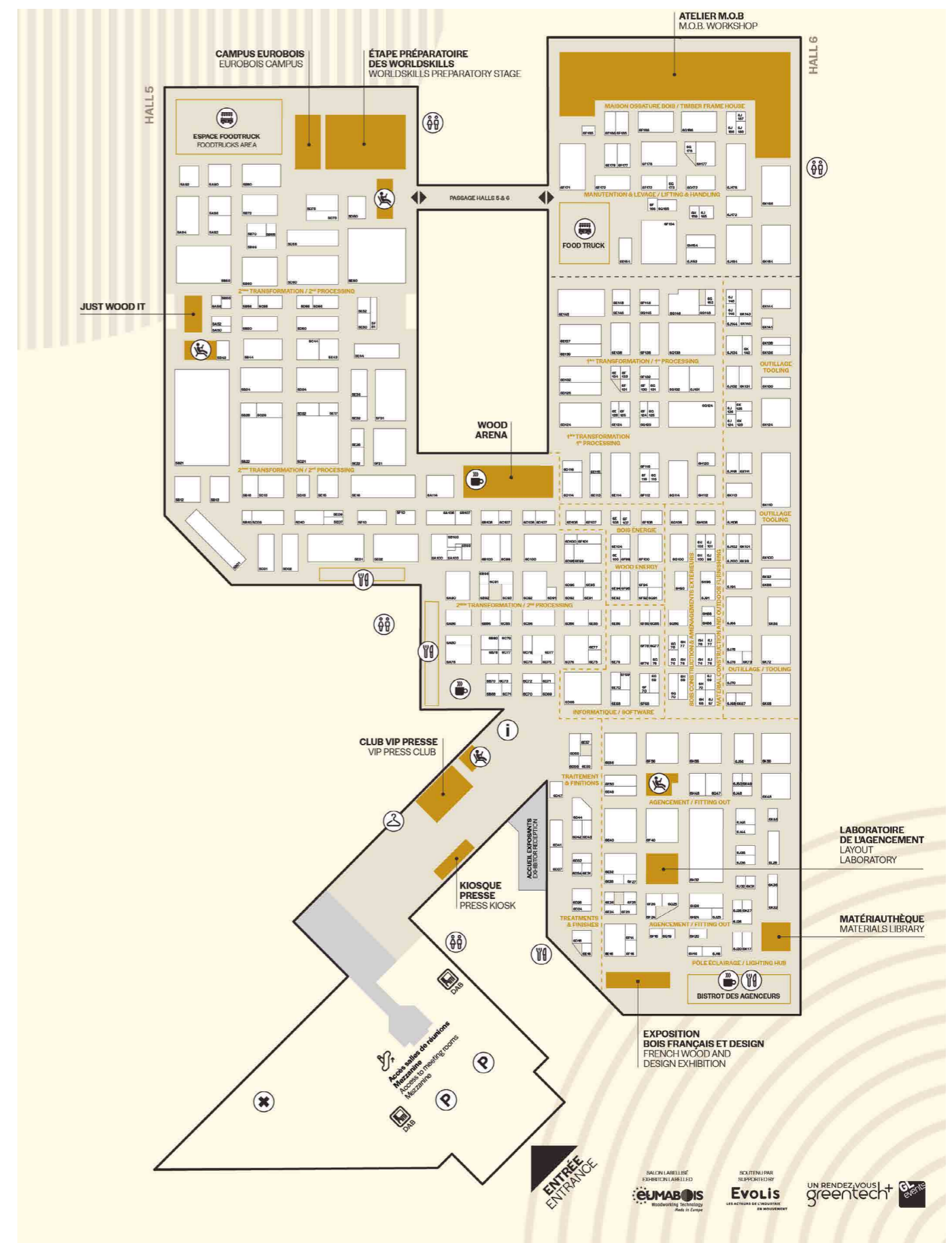
LES MÉTIERS FACE À LA LÉGISLATION : QUELS ENJEUX ?

Dans un contexte économique fluctuant, les professionnels de la filière attendent une législation claire et actuelle, comprenant des réglementations adaptées aux réalités locales, autour de thématiques comme la gestion des forêts, l'exploitation, la transformation et la commercialisation des produits bois.

CHIFFRES CLÉS 2026

- Une forte ouverture internationale **36%** d'exposants internationaux
- **600** marques mises en lumière, représentées par **400** exposants **30%** de nouveaux exposants
- **38 500 m²** de surface brute d'exposition
- **9** animations
- **1** Campus emploi formation
- + de **20** conférences, tables rondes et interviews à la Wood Arena
- **15** innovations présélectionnées pour les Eurobois Awards
- Plus de **80** nouveautés mises en lumière par les exposants sur leurs stands
- **24** partenaires institutionnels
- **39** partenaires médias

PLAN DU SALON



EXPOSANTS 2026



CONSULTEZ LA LISTE
DES **EXPOSANTS**
D'EUROBOIS 2026



DÉCOUVREZ TOUTES
LES NOUVEAUTÉS
DES EXPOSANTS
D'EUROBOIS 2026



Scie plongeante sur batterie TSC 55 KS Festool

Stand 6K110

Avec la nouvelle scie plongeante sans fil TSC 55 KS, disponible à partir de mars 2026, Festool franchit une nouvelle étape en combinant mobilité, puissance et sécurité dans un format compact et ergonomique. Conçue pour un usage intensif sur chantier comme en atelier, cette scie de seulement 3,5 kg offre une grande liberté de mouvement tout en délivrant une puissance élevée grâce à son moteur EC-TEC et sa batterie Li-HighPower

8,0 Ah, garantissant autonomie et performance, même dans les matériaux exigeants. Pensée pour la précision, elle permet des coupes nettes au plus près des murs et intègre un système complet d'accessoires pour un travail propre et maîtrisé. Côté sécurité, la TSC 55 KS se distingue par le KickbackStop, un dispositif innovant qui stoppe instantanément la lame en cas de rebond, réduisant fortement les risques pour l'utilisateur. Connectée via l'application Festool, la machine offre un suivi en temps réel de ses paramètres et bénéficie de mises à jour logicielles, s'inscrivant pleinement dans une approche durable et tournée vers l'avenir.



ASKA Interior dévoile deux actualités en avant-première sur Eurobois :

Stand 6J46

- 1) La marque enrichit significativement ses collections avec de nombreuses nouvelles références HIMACS® :
 - 16 nouvelles couleurs pour 2026,
 - De nouvelles nuances dans les gammes Solid, Terrazzo, Marmo, Calacatta ...
 - Et le lancement d'une nouvelle gamme, Perna.

Ces nouveautés s'inscrivent dans les grandes tendances actuelles de l'agencement (minéralité, naturalité, sobriété), avec une attention particulière portée à la performance technique et à l'esthétique des projets. À noter également : plusieurs références intègrent désormais des matériaux recyclés, renforçant la dimension environnementale de l'offre.

2) Mobistrat Négoce rejoint officiellement ASKA Interior, marquant une nouvelle étape dans la structuration et le développement national du groupe, en particulier dans le sud de la France. Cette évolution s'accompagne du renforcement de l'équipe commerciale, et de l'ouverture d'un nouveau stock à Lyon, en complément des sites de Paris et Strasbourg. Un maillage logistique qui permet de réduire les délais de livraison, d'améliorer la disponibilité des collections et de limiter l'impact environnemental du transport.

TEMPS FORTS DU SALON

MARDI 03 FEVRIER

10h — 12h

Pitchs lauréats Eurobois Awards

Wood Arena — Hall 5/6

11h30 — 14h

**Cocktail Chambre française
de l'agencement — PRO A**

Wood Bar — Hall 5/6

16h — 17h

Cocktail Fibois

Club VIP PRESS — Entrée

MERCREDI 04 FEVRIER

9h30 — 10h

Petit-déjeuner Fonds de Dotation Easier Studies

Wood Bar — Hall 5/6

16h30 — 17h30

Remise des prix des Eurobois Awards

Wood Arena — Hall 5/6

17h30 — 18h

Cocktail Eurobois Awards

Wood Bar — Hall 5/6

17h45 — 19h

Cocktail SECIMPAC

Stand 6J144

JEUDI 05 FEVRIER

Toute la journée – (voir détails ci-dessous)
Archi Festival

14h

**Présentation des équipes des WorldSkills
par la FFB AURA**

Zone WorldSkills — Hall 5

16h15 — 17h45

Cocktail Les Communes Forestières

Wood Bar — Hall 5/6

18h — 21h

Happy Hour Eurobois

Wood Bar — Hall 5/6

VENDREDI 06 FEVRIER

16h

**Clôture des WorldSkills par
les Compagnons du Devoir**

Zone WorldSkills — Hall 5



ARCHI FESTIVAL — JEUDI 05 FEVRIER

L'Archi Festival : la journée 100% dédiée à l'architecture et à l'agencement. Elle permet aux professionnels du secteur de profiter de rencontres et de business. 1 jour pour repartir avec des contacts, des idées, des solutions et des projets !

10h

Café d'accueil

Bistrot des Agenceurs — Hall 6

10h30 — 11h30

**Visite du Laboratoire de l'Agencement
et Matériauthèque**

Hall 6

11h30 — 12h15

Conférence Ambiances Lumineuses

Wood Arena — Hall 5/6

12h30 — 13h30

Cocktail Networking

Bistrot des Agenceurs — Hall 6

14h

**Conférence Architecture & Territoire :
quand le bois devient un booster économique**

Wood Arena — Hall 5/6

15h — 17h

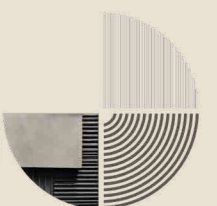
Parcours de Visite / L'agencement by Eurobois

Bistrot des Agenceurs — Hall 6

18h — 21h

Happy Hour Eurobois

Wood Bar — Hall 5/6



CONFÉRENCES & SPEAKERS

LA WOOD ARENA

HALL 5 / 6

Pensée comme un véritable forum vivant de la filière au cœur du salon, la Wood Arena, en partenariat avec les Éditions des Halles, Wood Surfer et Bati-Journal, est de retour à Eurobois 2026 avec une programmation renouvelée.



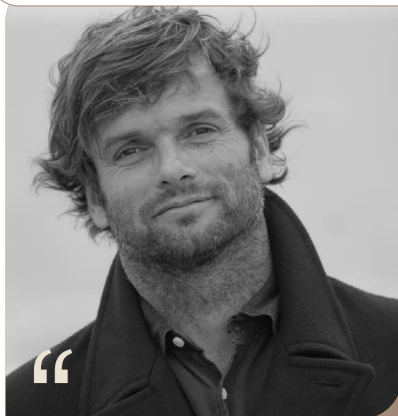
Découvrez le programme complet des conférences de la Wood Arena.

DES REGARDS INSPIRANTS POUR ÉCLAIRER LES ENJEUX DU SECTEUR

Parce que la transition de la filière bois ne peut se faire sans une réflexion sur les pratiques managériales, l'attractivité des métiers ou la transformation des usages, Eurobois 2026 invite plusieurs personnalités à partager leur vision :



Mercredi 04 Février — 12h30 — Marco Polo : Vendée Globe 2028 en voilier en bois — Wood Arena — Hall 5/6



MARC THIERCELIN

Marc Thiercelin, navigateur et entrepreneur, présente son projet de construction d'un voilier nouvelle génération : pensé dans une démarche éco-responsable, le bois y tient une place centrale. À travers ce témoignage, il illustre la capacité du matériau bois à concilier performance, innovation et engagement environnemental, jusque dans les univers les plus techniques et exigeants.

Construire un bateau de haute compétition pour le Vendée Globe 2028, mêlant fibres naturelles bois, bambou et chanvre européens aux fibres synthétiques est une première mondiale. C'est un challenge qui répond à une triple ambition de Recyclabilité, Réplicabilité (industrielle) et de projet Générationnel! Eurobois est le lieu idéal pour partager cette démarche et échanger avec ceux qui façonnent les matériaux du futur. »

— MARC THIERCELIN

”



Mardi 03 Février — 15h00 — Comprendre et engager les (jeunes) générations — Wood Arena — Hall 5/6

JULIEN ESTIER

Julien Estier, conférencier expert du management intergénérationnel, interroge les nouveaux rapports au travail. Entre tensions sur le recrutement, désengagement silencieux et quête de sens, il apporte un regard incarné et accessible sur les attentes des jeunes talents, la fidélisation des équipes et l'évolution nécessaire des pratiques RH. Une mobilisation en partenariat avec Fibois.



L'agencement by Eurobois : Ambiances Lumineuses



THIERRY JACQUOT
Light & Scenari Concept

Bois local : mythe ou réalité industrielle ?



FRÉDÉRIC LERA
Bois de France



GUILLAUME CLÉMENT
Groupe Cecoia

Bois dépérissant : enjeux de la valorisation



JEAN-PIERRE MATHÉ
Fibois Aura



RÉMI CHAUDURIÉ
Ateliers Rémi Chaudurié



ANTHONY BETEMPS
Neofor Bonneville



PATRICE DEBRAEVE
MCA Lazaro

La sécurité des machines – la normalisation



LUCIE FERKATADJI
UNM



JEAN-CHRISTOPHE BLAISE
INRS



PROGRAMME DES CONFÉRENCES

LA WOOD ARENA

HALL 5 / 6

MARDI 03 FEVRIER

10h00 – 12h00 – Pitch Eurobois Awards

12h00 – 12h30 – Chili : votre porte stratégique vers le secteur forestier latino-américain

- Rodrigo O’Ryan Blaitt, président - Chilean Wood Corporation (CORMA)

13h00 – 13h45 – Réemploi et recyclage du bois : nouvelle ressource stratégique

Les initiatives et solutions concrètes pour prolonger la vie du bois dans le bâtiment et l’ameublement.

- Anaïs Laffont, responsable pôle production Fibois Aura

- Fabrice Poncet, gérant - 100 Détours

- Sylvain Mangili, Délégué Régional

- Agence Qualité Construction

14h00 – 14h45 – Comment redonner envie aux jeunes générations de choisir le bois ?

Attractivité, communication, pédagogie : repenser l’image des métiers

MERCREDI 04 FEVRIER

09h30 – 10h15 – Quand le consommateur devient acteur du bois responsable

Le rôle de la pédagogie et du marketing pour valoriser les choix durables.

- Jérôme Martinez, responsable du label - Bois de France

- Anaïs Laffont, responsable pôle production - Fibois Aura

10h30 – 11h15 – Conférence ESB : Mécénat EASIER Studies

- Thomas Perin, président de l’ESB - PDG de Bois Expo

- Quentin Becker, élève bachelor ESB Lyon – Ex Boursier EASIER STUDIES

- Camile Weill Tortel, élève Bachelor ESB Lyon – Ex Boursier EASIER STUDIES

- Aglae Bresson, élève Bachelor ESB Lyon - Ex Boursière EASIER STUDIES

11h30 – 12h15 – Outillage professionnel durable

Etat des lieux fin 2025 et cap 2026, des machines pensées pour durer. Optimiser consommation énergétique, prolonger la durée de vie des outils, limiter l’empreinte carbone.



- Antoine Lebeau, responsable Mécénat - ESB
- Bénédicte Muller, chargée de mission - Fibois Aura
- Michaël Dupont, responsable de l’Institut Européen de la Menuiserie, de l’Agencement

- et de l’Ébénisterie - Les Compagnons du Devoir

- Alex Błaszczyk, Formateur - Les Compagnons du Devoir

15h00 – 16h00 – Comprendre et engager les (jeunes) générations

- Julien Estier, conférencier et fondateur – Link’s

16h30 – 17h00 – Le laboratoire de l’agencement : les 5 Magnifiques

Un laboratoire en 5 modules incarnant les 5 grands engagements des Équipementiers : RSE, confort, sur-mesure, modularité et gestion de projet.

- Julie Millet, responsable de Marché - Ameublement Français

- Stéphane Véron, président - Ameublement Français

- Didier Versavel, architecte d’intérieur - Studio Versavel

- Julie Versavel, architecte d’intérieur - Studio Versavel

- Laurent Schwarz, directeur général - FEIN France

- Armelle Philippart, secrétaire générale - SECIMPAC

- Philippe Bayet, directeur général - FEMA

- Christian Colombel, directeur général - Brennenstuhl

12h30 – 13h30 – Marco Polo : Vendée Globe 2028 en voilier en bois

- Marc Thiercelin, navigateur

13h00 – 13h45 – Formation, sécurité et innovation pour les opérateurs forestiers de la Région Piémont

- Enrico Gallo, directeur du secteur des forêts – Région Piémont

14h00 – 14h45 – La sécurité des machines

La normalisation

- Jean-Christophe Blaise, ingénieur - INRS

- Lucie Ferkatadjji, chef de projet en normalisation - UNM (Union de Normalisation de la Mécanique)

15h00 – 16h15 – La scierie française 2024 à 2032

Résultats de l’enquête de l’Observatoire du métier de la scierie

- Maurice Chalayer - Observatoire du métier de la scierie

16h30 – 17h30 – Remise des Trophées Eurobois Awards

JEUDI 05 FÉVRIER

09h30 – 10h15 – Prix & Concours bois : initiatives pour Jeunes Architectes, Urbanistes et Paysagistes Engagés

10h30 – 11h15 – Forêts durables : concilier biodiversité, carton et production

Quels modèles de gestion forestière pour répondre aux enjeux climatiques et sociétaux ?

- Loïc Casset, délégué général - Sylvacctes

- Nathalie Mionetto, chargée territoire Nord-Est - FCBA

11h30 – 12h15 – Ambiances Lumineuses

- Thierry Jacquot, gérant - Light & Scenari Concept

13h00 – 13h45 – Bois déperissant : enjeux de la valorisation

- Jean-Pierre Mathé, prescripteur bois-construction - Fibois Auvergne-Rhône-Alpes

- Rémi Chaudurié, architecte - Atelier Rémi Chaudurié

- Anthony Bétemps, directeur - Neofor Bonneville

- Patrice Debraeve, gérant - MCA

14h00 – 14h45 – Architecture & Territoire : quand le bois devient un booster économique

- Emilie Chaussy, architecte - CFAI

VENDREDI 06 FÉVRIER

09h30 – 10h15 – Bois local : mythe ou réalité industrielle

Comment structurer une filière compétitive basée sur les ressources locales tout en répondant aux besoins massifs du marché ?

- Guillaume Clément, dirigeant - Groupe Cecoia

- Frédéric Lera, chargé de développement - Bois de France

10h30 – 11h15 – L’outillage durable : des machines pensées pour durer

11h30 – 12h15 – L’agencement by Eurobois : Agencer durablement : vers des intérieurs 100 % responsables

Valoriser bois local, réemploi et sobriété carbone dans l’aménagement intérieur.

- Guillaume Clément, dirigeant - Groupe Cecoia

- Patrick Bouvier, président - Label AEF

15h30 – 16h15 – ASFO, Gestion associée des terres abandonnées pour une résilience des territoires agro-sylvo-pastoraux

Atténuer les risques et l’impact des dangers climatiques en améliorant la gestion des ressources naturelles et agro-forestières dans les zones rurales de l’espace frontalier.

- Patricia Morhet-Richaud, Présidente de Communes forestières Hautes-Alpes et Vice-Présidente de Communes forestières Provence-Alpes-Côte d’Azur et Communes forestières France

- Sylvain Ougier, Ingénieur des Pays de Savoie - CNPF

- Sonia Cambursano, Directrice générale - Ville Métropolitaine de Turin

- Elena Di Bella, Directrice du développement rural et montagneux - Ville Métropolitaine de Turin.

17h00-17h45 – L’agencement by Eurobois : Quand le design révèle le potentiel du bois français, des circuits courts et du réemploi

- Annelise Gallien, chargée de développement - 100 Détours Lyon Métropole

- Morgane Adam - Studio MoA&G

- Benoît Fournier-Mottet - Béô Design

- Marinette Feuillade, déléguée générale - Fibois Aura

- Claire Bourget, membre du bureau - Label AEF

- Eloise Morant, architecte d’intérieur - CFAI

13h00 – 13h45 – Alternance et apprentissage : un levier stratégique pour la filière

Comment renforcer l’attractivité et l’efficacité de ces dispositifs pour les entreprises bois

- William Lavin, directeur de projets - Les Compagnons du Devoir

- Marie Deschamps-Legrand, membre de la direction - ESB

14h00 – 14h45 – Réemploi et seconde vie des éléments bois en construction

Retours d’expérience de chantiers circulaires et de plateformes de réemploi.

- Maud Navet, chargée de mission pôle 2nd transformation - FNB



ANIMATIONS MAJEURES



1. L'ATELIER MAISON OSSATURE BOIS (MOB)

HALL 6

Co-organisé par Mach Diffusion et une quinzaine d'exposants partenaires, cet espace propose une immersion au sein d'un atelier de construction de panneaux à maison ossature bois grandeurs nature. Des démonstrations qui mêlent techniques traditionnelles et numériques afin de valoriser les savoir-faire constructifs.

En 2026, la chaîne de valeur s'agrandit afin de compléter tout le processus de fabrication de panneaux MOB :

- Bureau d'études et conception
- CFAO et ERP
- Débit et aspiration
- Assemblage
- Manutention
- Recyclage des déchets — nouveauté 2026
- Isolation — nouveauté 2026
- Transport et montage



INFOS DE LEUR PRODUIT
SUR ANIMATION :

PARTENAIRES PREMIUM



2. JUST WOOD IT : L'IMMERSION CHANTIER

HALL 5

NOUVEAU

Mené avec les Compagnons du Devoir, ce projet met en scène les six étapes de création de chaises en bois, de leur conception à leur fabrication, avec un focus sur les bonnes pratiques et la coopération entre corps de métiers. Les visiteurs peuvent participer et s'essayer à différents métiers : conception, gravure, assemblage...

Les différentes étapes proposées au public :

- 1ère étape : Découvrir la filière
- 2ème étape : Concevoir le projet
- 3ème étape : Découvrir les différentes essences de bois
- 4ème étape : La gravure laser
- 5ème étape : L'assemblage
- 6ème étape : Finitions

Une expérience immersive qui permet de comprendre concrètement le processus de fabrication et de se familiariser avec les savoir-faire du bois. Les chaises seront ensuite offertes par Eurobois à un établissement scolaire lyonnais.

Infos pratiques : Départ toutes les heures : 10h, 11h, 14h, 15h, 16h, tous les jours. Sans réservation.

3. ÉTAPE PRÉPARATOIRE DES WORLDSKILLS

HALL 5

NOUVEAU

Révéler les talents de demain

Eurobois accueille cette année un dispositif inédit de démonstrations et d'expositions dédié aux jeunes talents des métiers du bois, en partenariat avec la Fédération Compagnonnique, l'Association ouvrière des Compagnons du Devoir et du Tour de France et l'Union des Métiers du Bois de la FFB.

Neuf compétiteurs issus des Équipes de France WorldSkills (charpente, menuiserie, ébénisterie), sélectionnés à Marseille en octobre dernier, se relaient sur l'espace WorldSkills du salon pour présenter leur savoir-faire et l'excellence de leur métier. Une préparation pour les phases internationales des WorldSkills qui se tiendront à Shanghai en septembre 2026. Au sein de l'exposition MOF MAF du salon, des œuvres issues des concours des Meilleurs Ouvriers de France et Meilleurs Apprentis de France seront présentées au public pour inspirer les jeunes et valoriser les parcours d'excellence.

« Eurobois 2026 est un levier majeur pour la promotion des métiers du bois. Les démonstrations et expositions prévues permettent de toucher un large public et de renforcer l'attractivité de la filière. L'enjeu est aussi de mobiliser de futurs partenaires pour soutenir et encourager les actions de promotion des métiers d'excellence. »

Jean-Marie MAZIÈRE — délégué à la promotion des Métiers et des Jeunes - Fédération Compagnonnique des Métiers du Bâtiment.



Les neuf compétiteurs issus des Équipes de France WorldSkills :

ÉBÉNISTERIE

Iwen BARRE-GRENU
HAUTS-DE-FRANCE

Bastien CHALUMEAU
PAYS DE LA LOIRE

Antonin MAGNAT
NOUVELLE-AQUITAINE

CHARPENTE

Antoine AVIANO
PROVENCE ALPES - CÔTE D'AZUR

Benjamin BLEGEAN
GRAND EST

Jean GOSTIAUX
CENTRE VAL DE LOIRE

MENUISERIE

Frédéric CHOMEL
OCCITANIE

Charles HUON
CENTRE VAL DE LOIRE

Thibault LANDAIS
NOUVELLE-AQUITAINE

VENDREDI 06 FÉVRIER

16h — Clôture des WorldSkills par les Compagnons du Devoir — Zone WorldSkills

4. CAMPUS EUROBOIS

HALL 5

Accompagner la montée en compétence des professionnels de la filière, répondre aux problématiques de recrutement des entreprises, valoriser les métiers de la filière... Le Campus Eurobois offre à l'ensemble des acteurs de la filière, un lieu de rencontres et d'échanges entre professionnels entièrement dédié à la formation et à l'emploi.

RENCONTREZ LES CENTRES DE FORMATION PRÉSENTS



5. LE LABORATOIRE DE L'AGENCEMENT

L'AGENCEMENT BY EUROBOIS

Le Laboratoire de l'agencement est un projet prospectif et d'innovation impulsé et initié par les équipementiers de l'Ameublement français qui répond à une volonté collective d'unir leurs savoir-faire. Catalyseur de solutions innovantes pour les industriels et les agenceurs, le Laboratoire de l'agencement nourrit une réflexion autour de grands enjeux liés à l'aménagement des espaces de vie à travers un démonstrateur, des événements, des temps d'échanges et de rencontres, ainsi que par l'accès à des ressources techniques, sectorielles et d'inspiration.

Les 5 Magnifiques – Cinq modules, Cinq super-pouvoirs

En collaboration avec le Studio Versavel et les Équipementiers de l'Ameublement Français, le dispositif 2026 met en scène des solutions innovantes autour de cinq grands enjeux du design bois :

- RSE
- Confort
- Sur-mesure
- Modularité
- Aide à la gestion de projet et à la vente



Par leur créativité et leur ingéniosité, **Les 5 Magnifiques** illustrent la vitalité du Laboratoire de l'Agencement qui recherche et invente les solutions de demain plus durables, plus confortables et toujours plus engagées.

MARDI 03 FÉVRIER

16h30 – L'Agencement by Eurobois / Le Laboratoire de l'agencement : les 5 Magnifiques — Wood Arena Hall 5 / 6

Un laboratoire en 5 modules incarnant les 5 grands engagements des Équipementiers : RSE, confort, sur-mesure,

modularité et gestion de projet.

- Julie Millet, responsable de Marché - Ameublement Français
- Stéphane Véron, président - Ameublement Français
- Didier Versavel, architecte d'intérieur - Studio Versavel
- Julie Versavel, architecte d'intérieur - Studio Versavel

6. LA MATÉRIAUTHÈQUE

En collaboration avec le magazine FORMÆ, la matériauthèque Eurobois offre une lecture inspirante des tendances émergentes et des enjeux liés à la transition matérielle, écologique et technologique des filières du bois, de l'aménagement et du design.



Eurobois offre ainsi aux professionnels un espace rassemblant une sélection d'échantillons, de solutions et de matériaux innovants, expérimentaux ou prospectifs, issus de recherches menées par des créateurs engagés. On y retrouve des ressources telles que la colophane, la poudre de grès rose, l'amidon, ou encore des copeaux de bois réinterprétés, autant de matières premières ou secondaires explorées, hybridées et transformées pour ouvrir de nouveaux récits constructifs et esthétiques.

HALL 6

NOUVEAU

L'AGENCEMENT BY EUROBOIS

7. EXPOSITION BOIS FRANÇAIS ET DESIGN

Fibois présente une exposition mettant en lumière des créations issues de l'appel à projets Bois Français & Design. À travers une sélection de 9 objets conçus en bois français, circuits courts et réemploi, l'exposition valorise l'innovation, la créativité et les savoir-faire de la filière. Une scénographie dédiée qui illustre la rencontre entre design contemporain et ressources locales, et accompagne le lancement de la nouvelle édition de l'appel à projets.

HALL 6

NOUVEAU

L'AGENCEMENT BY EUROBOIS

EUROBOIS AWARDS 2026

Les Eurobois Awards récompensent les innovations présentées par les exposants. En 2026, 15 solutions présélectionnées par un comité d'experts sont présentées en direct sur le salon. Ces innovations font l'objet d'un vote par un jury professionnel et un jury étudiant. **Nouveauté en 2026**, les visiteurs sont également invités à voter pour leur innovation préférée, à travers le « vote du public », accessible depuis l'application Eurobois Connect, jusqu'au 04 février 2026.

JURY PROFESSIONNEL

- **Marc THIERCELIN** — skipper et parrain du concours
- **Damien BLONDIAUX** — Région Auvergne Rhône-Alpes
- **Nicolas DA SILVA** — Fibois AURA
- **Michaël DUPONT** — Institut européen de la menuiserie, l'agencement et l'ébénisterie
- **Nans FOURNIER** — CAPEB
- **Raphaël HOUSSET** — Ateliers de Raphaël
- **Jean-Damien LEMETTRE** — CFA-PROA
- **Coralie LEMIRE** — ESB
- **Aurélie PAYET** — AIESB
- **Clément ROUSSEAU** — Région Auvergne Rhône-Alpes
- **Frédéric SORRET** — HASAP

JURY ÉTUDIANT

ENSTIB

- **Virgile ESPOSITO** - 3e année cycle ingénieur
- **Marius FRANÇOIS** - 3e année cycle ingénieur
- **Emile MARTIN** - 3e année cycle ingénieur
- **Maxandre MITY** - 3e année cycle ingénieur

ESB

- **Marie ADAM LECOMTE** - 3e année élève-ingénieur
- **Nathan BRUGIER** - 3e année élève-ingénieur
- **Flora CORNÉE** - 3e année élève-ingénieur
- **Victor DEROUAULT** - 3e année élève-ingénieur

CREAD

- **Nathan BRAISSAND** - 2e année d'architecture d'intérieur
- **Jimmy GAILLOT** - 2e année d'architecture d'intérieur
- **Marion GIL-ROIG** - 3e année d'architecture d'intérieur
- **Manon HUMBERT** - 2e année d'architecture d'intérieur

JEUDI 05 FÉVRIER

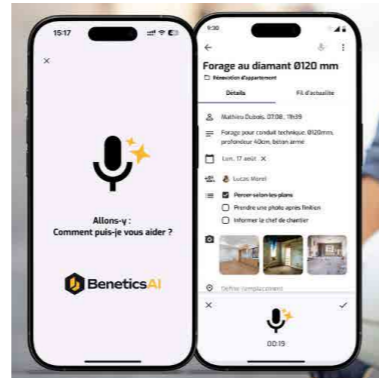
16h30 — Remise des prix sur la Wood Arena — Hall 5/6

15 INNOVATIONS SÉLECTIONNÉES

Le premier assistant vocal IA pour les pros du bois BENETICS AI

Stand 6C71

Le premier assistant vocal intelligent pour les pros du bois. Documentez tâches, mesures, photos et finitions simplement à la voix en 35 langues. Une solution robuste, simple et pensée pour le chantier bois.



Scie sur table filaire EXTS100-254X BOSCH

Stand 6J94

Nouvelle scie sur table filaire EXPERT à hauteur de coupe, leader de sa catégorie, avec table coulissante intégrée pour des coupes transversales larges et précises. Plus besoin de retourner la pièce grâce à une hauteur de coupe inégalée de 100 mm, entraînée par un moteur de 2200 W.

Finition PerfectSense Ambiance EGGER

Stand 6E48

La finition laquée PerfectSense Ambiance est la toute dernière innovation dans la famille des solutions laquées PerfectSense. Nouvelle génération de produits laqués qui propose désormais deux niveaux de brillance et une finition en relief.



Gamme Fabric FINSÄ

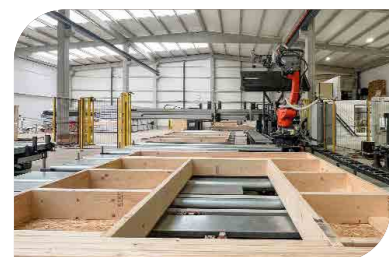
Stand 6H48

Fabric est une gamme innovante de surfaces décoratives textiles et cuir recyclé, composée de trois collections : Suede, Linum et Pelle.

OneCable HAFELE

Stand 6K56

Le système d'éclairage OneCable offre des possibilités extrêmement flexibles pour l'éclairage des meubles et des pièces. Grâce à son montage simple, il s'adapte facilement aux différents espaces. OneCable est une solution intelligente idéale pour les nouvelles constructions et les rénovations.



Ligne robotisée automatique HANDSAEME MACHINERY

Stand 6A86

Ligne de production robotisée entièrement automatique pour la fabrication de panneaux à ossature bois. Elle automatise la manipulation, l'usinage et la fixation des panneaux avec une grande précision, tout en améliorant la sécurité, l'ergonomie et la qualité de production.

RoomSpin HETTICH

Stand 6E56

Avec le nouveau RoomSpin, Hettich propose une nouvelle possibilité innovante et unique d'aménagement de l'espace. Le nouveau mouvement de rotation permet de transformer les pièces en quelques secondes. Le plus pour tous les architectes d'intérieur et concepteurs projets.



MiniLock HOPPE France

Stand 6F16

MiniLock est la solution de verrouillage élégante et minimaliste signée HOPPE : un bouton intégré dans la rosace de béquille permet de verrouiller ou de déverrouiller la porte intérieure d'un simple mouvement de doigt.



Pantalon ergonomique Fresh Collection ILKOTT

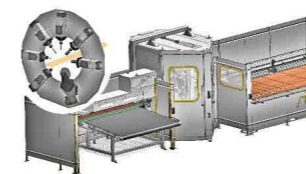
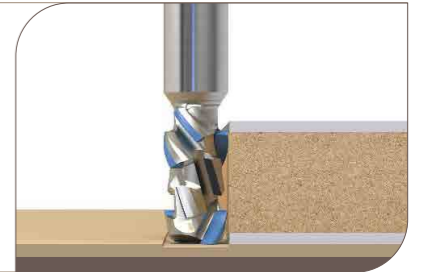
Stand 6J68

Pantalon ultra ergonomique créé en 2024 avec un nouveau tissu innovant bénéficiant de la technologie SENSIL BREEZE® (toucher frais et doux + transfert de l'excédent de chaleur corporelle vers l'extérieur).

Fraise Diamaster PRO EdgeExpert LEITZ France

Stand 5C09

La fraise Diamaster PRO EdgeExpert combination réunit les atouts d'une fraise de mise à format et d'une fraise à rainurer dans un seul outil innovant. Une qualité exceptionnelle de mise à format, sur les systèmes de console, de Nesting et de découpe de panneaux, même avec des sur-



Centre UED, Fabrication de pièces à partir de bois profilés MTI MAINTENANCE

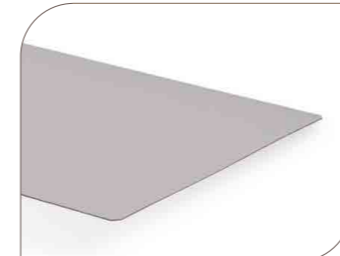
Stand 5C44

Machine spécialement développée pour la fabrication de pièces à partir de bois profilés, notamment les profils complémentaires en menuiseries.

Bardeo36 LAMEO

Stand 6H68

BARDEO36 est le premier profilé du marché, en bois composite, imitant à la perfection l'aspect clairevoie par l'assemblage de panneaux bicolores. BARDEO 36 associe l'élégance d'un tasseau bois naturel à un fond noir reprenant l'aspect d'un pare-vapeur.



Stratifié XTREME PLUS PFLEIDERER

Stand 6G25

La nouvelle surface Xtreme Plus XPSM de PFLEIDERER présente un aspect mat extrême et intègre une technologie de surface oléophobe unique, la rendant encore plus facile à entretenir.

EXEDRA 2 SALICE

Stand 6H56

Système pour porte double escamotable avec mouvement d'insertion et d'extraction de la porte assisté et amorti. La motorisation est proposée en option.



Colle contact faible toxicité STRATO GRIP

Stand 6D32

STRATOGRIP E800 représente une avancée majeure dans le domaine des colles contact. En effet, sa formulation utilise des solvants à faible impact environnemental.

DÉMARCHES ESG

Eurobois cherche à limiter concrètement ses impacts sur l'environnement et met en place des plans d'actions dédiés. Les objectifs : réduire l'empreinte carbone, limiter l'utilisation du jetable afin de maximiser l'économie circulaire et développer la diversité et les territoires des événements.

Concrètement, les engagements d'Eurobois passent par une **communication responsable** (dématérialisation, matériaux recyclés...), **l'éco-conception pour la conception des stands** (réutilisation et location du mobilier, matériaux recyclés...), les transports (incitation au co-voiturage et accès transports en commun), le **tri des déchets**, **l'optimisation de la consommation d'électricité et d'eau**, actions liées à la **restauration** sur le site (suppression du plastique, sets recyclables, tri des

cartons, récupération des bouchons plastiques, approvisionnement en produits bio, locaux et de saison, récupération des invendus par l'association « Le Chaînon manquant », gestion des bio déchets et récupération des huiles alimentaires par Bioval(huiles) et des engagements sur la **biodiversité** avec l'installation de 3 ruches sur le parc Euroexpo.



LE FONDS DE DOTATION EASIER STUDIES NOUVEAU

S'ENGAGER POUR LA FORMATION DES FUTURES GÉNÉRATIONS DE LA FILIÈRE BOIS

Eurobois croit en l'action collective qui permet d'agir concrètement pour le développement positif de la filière bois. C'est pourquoi en 2026, Eurobois devient donateur du Fonds de dotation Easier Studies de l'ESB afin de soutenir l'accès à la formation et à la pérennisation des métiers de la filière.

COMMENT FAIRE UN DON ?

Rendez-vous sur la page du challenge Prix de l'Avenir Eurobois pour faire un don et avoir plus d'informations :



EASIER STUDIES, QUELLES AMBITIONS ?

- S'assurer que la pression financière n'empêche pas les étudiants de suivre une formation à l'ESB dans de bonnes conditions.
- Répondre aux besoins des entreprises en formant les futurs acteurs de la filière bois que sont les diplômés des différentes formations de l'ESB.
- Apporter sa contribution aux enjeux de société liés à la transition écologique et sociétale.
- Partager et incarner des valeurs de solidarité et d'excellence entre les étudiants et les entreprises.

UN MÉCÉNAT FORT QUI SE TRADUIT PAR :

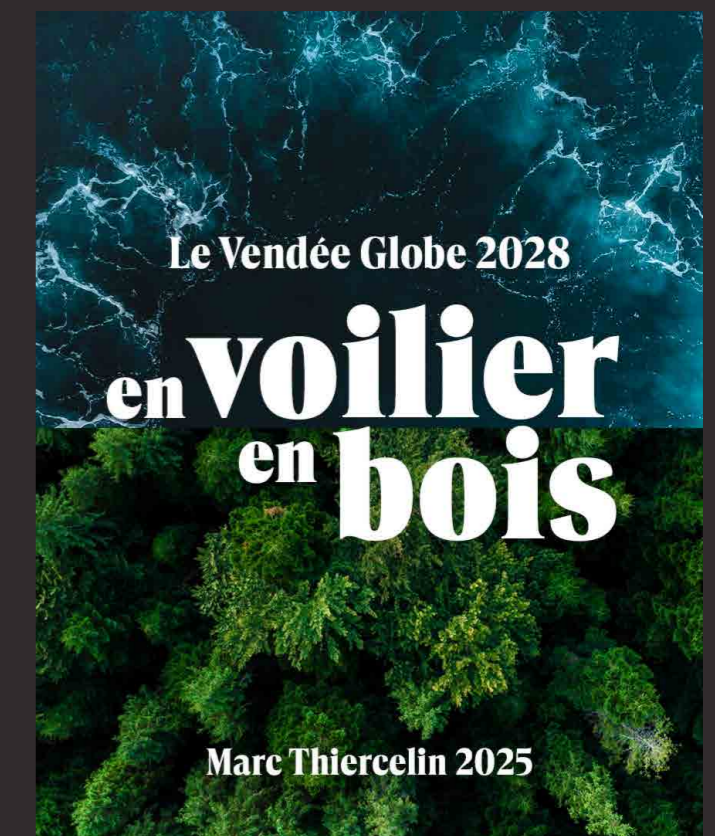
- Un soutien financier et matériel.
- La valorisation et la mise en avant du fonds de dotation auprès des professionnels de la filière.
- La mise en place du challenge Prix de l'Avenir, ouvert à tous les exposants du salon.

LE SOUTIEN DU PROJET MARCO POLO NOUVEAU

En cohérence avec ses engagements en faveur de l'innovation, de la durabilité et de la recyclabilité, Eurobois soutient le projet Marco Polo, porté par Marc Thiercelin, skipper de renom. Ce défi inédit vise à construire le premier IMOCA de course en bois et bambou, intégrant également des fibres naturelles européennes associées à des matériaux composites, pour participer au Vendée Globe 2028.

UNE PREMIÈRE MONDIALE

Pensé comme une première mondiale, ce bateau bas carbone ambitionne de réduire de près de 70 % son empreinte CO₂ tout en restant compétitif au plus haut niveau. Au-delà de la performance sportive, Marco Polo ouvre une voie nouvelle pour la course au large en validant des solutions techniques durables, recyclables et répliquables, capables d'inspirer les générations futures et de démontrer qu'une autre approche de la performance est possible.



PARTENAIRES INSTITUTIONNELS



PARTENARIAT AVEC EVOLIS



EVOLIS est l'organisation professionnelle nationale représentant les constructeurs français de machines et d'équipements technologiques pour l'ensemble de l'industrie. Elle fédère, promeut et accompagne l'excellence des fabricants français de machines, en France et à l'international, au service d'une réindustrialisation durable, compétitive et décarbonée. Avec plus de 500 entreprises adhérentes, représentant 82 000 emplois et près de 18 milliards d'euros de chiffre d'affaires, dont 65 pour cent réalisés à l'export, EVOLIS est un acteur clé et représentatif de l'industrie française des machines, en France et en Europe.



UN SALON LABELISÉ EUMABOIS



MERCI À FOUSSIER POUR SON RÔLE D'AMBASSADEUR DU TERRITOIRE EN RÉGIONS

SPONSOR SILVER



PARTENAIRES MÉDIAS

INFOS PRATIQUES

DATES ET HORAIRES

Mardi 3 février 2026 : 9h - 18h

Mercredi 4 février 2026 : 9h - 18h

Jeudi 5 février 2026 : 9h - 21h

Vendredi 6 février 2026 : 9h - 18h

LIEU

Eurexpo – Lyon

Boulevard de l'Europe

69680 Chassieu – France

ACCRÉDITATIONS



www.eurobois-events.com/fr

CONTACT PRESSE

LE CRIEUR PUBLIC

Valentin Althuser

+33 (0) 6 30 61 25 68

valentin.althuser@lecrieurpublic.fr

EUROBOIS CONNECT



EUROBOIS
TRANSFORM | BUILD | DESIGN
3-6 FÉVRIER 2026 EUREXPO LYON FRANCE

UNE CONNEXION SIMPLE & RAPIDE

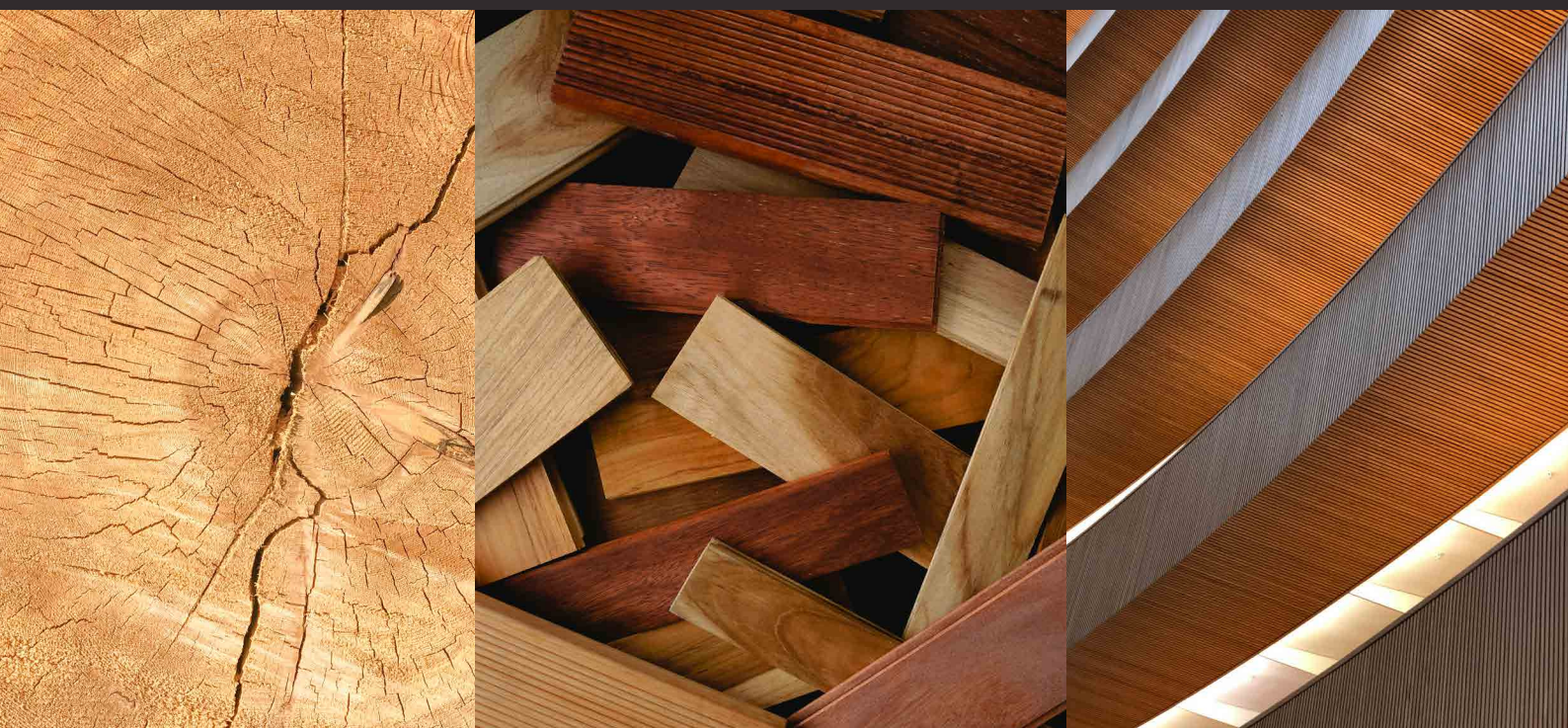
Téléchargez l'application mobile Eurobois Connect et connectez-vous en 3 étapes :

- Téléchargez l'application via Google Play ou l'App Store
- Renseignez votre e-mail d'inscription pour recevoir le lien magique
- Créez votre mot de passe et accédez à l'application



L'application Eurobois Connect recense le programme, le plan, la liste des exposants... et votre e-badge d'entrée au salon.

EUROBOIS



UN RENDEZ-VOUS
greentech+

UN SALON
SOUTENU PAR

Evolis
LES ACTEURS DE L'INDUSTRIE
EN MOUVEMENT

UN SALON
LABELLISÉ

eumabois
Woodworking Technology
Made in Europe

WWW.EUROBOIS.NET

