



planification-ecologique.fr

Conférence de presse, mercredi 5 juin 2024
Conservatoire National des Arts et Métiers, Paris

En partenariat avec :





Michel Heinrich

Président de la Fédération Nationale des SCoT
Président de la Communauté d'agglomération d'Épinal

Gilles Noël

Vice-Président de l'Association des maires ruraux de France
Président de l'AMRF 58 (Nièvre), Maire de Varzy

Nicolas Thouvenin

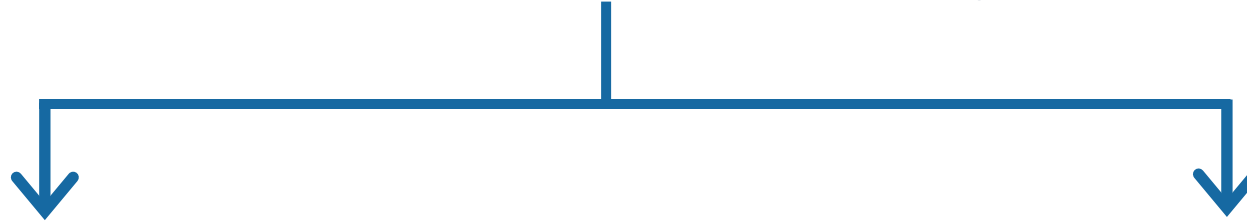
Directeur Général de France Climat
Fondateur de la plateforme planification-ecologique.fr



Loi Climat et Résilience : 2050 commence aujourd'hui !

Climat et Résilience :
faire face aux défis des transitions

Autonomie énergétique, logement abordable, vieillissement, mutation du commerce, souveraineté alimentaire, préservation de l'eau, biodiversité, foncier, décarbonation de l'économie, réindustrialisation, intelligence artificielle



poser un cadre de réflexion
sur les nouveaux modèles d'aménagement

Repenser les interactions
entre les différentes politiques sectorielles

renforcer le dialogue dans un écosystème
d'acteurs locaux modernisé Public / Privé

Faire émerger des projets soutenables,
réalistes et opérationnels

La genèse de la plateforme

Climat et Résilience, des enjeux partagés, mais un défaut d'opérationnalité.

La plateforme a pour objectif de :

- répondre au besoin d'ingénierie des élus locaux dont l'action n'est pas toujours simple, les aider à faire face à la complexification de l'action publique et à la densification de l'environnement réglementaire et technique.
- poser un cadre de réflexion sur les nouveaux modèles d'aménagement : repenser les interactions entre les différentes politiques sectorielles pour créer un cadre cohérent et résilient face aux défis environnementaux.
- renforcer le dialogue dans un écosystème d'acteurs locaux modernisé Public / Privé pour faire émerger des projets soutenables, réalistes et opérationnels, dans un modèle économique revisité avec le curseur d'une planification écologique exigeante.

- Michel Heinrich, président de la Fédération nationale des SCoT

« L'idée de cette plateforme est née d'un constat simple : tous les documents d'aménagement et d'urbanisme vont devoir être révisés d'ici 2027/2028 dans le cadre de la loi Climat résilience. Nous manquons d'ingénierie dans les territoires pour adapter nos stratégies territoriales aux multiples enjeux des transitions.

C'est le rôle des élus du bloc local qui pilotent les SCoT d'initier les changements de trajectoire et de clarifier la marche à suivre. Ils ont besoin de poser les bons diagnostics et de renforcer les échanges avec les acteurs des territoires pour comprendre leurs enjeux dans ce moment de révolution d'aménagement du territoire qui va impacter toutes les politiques publiques, tous les projets et tous les acteurs, y compris les privés.

Nous souhaitons pour cela mobiliser toutes les énergies et la créativité dans les territoires. Mais plus important encore, nous voulons motiver le passage à l'action et donner la possibilité aux acteurs privés de valoriser leurs solutions pour répondre à des objectifs de politiques publiques. »

- Gilles Noël, vice-président de l'Association des Maires Ruraux de France

« Beaucoup de territoires, et notamment les territoires ruraux, ne sont pas bien outillés et ils ont les mêmes défis à relever. Les agences d'urbanisme, les bureaux d'études privés et l'ingénierie mise à disposition par l'État n'y suffira pas. Il nous faut des outils simples, pas des usines à gaz.

Il n'existait pas de plateforme qui permettait d'accéder en un clic à des données de qualité pour auditer sa commune et se situer dans son intercommunalité ou son SCoT. Une plateforme où poser des questions, solliciter des retours d'expériences ou des avis d'experts. Mais aussi une plateforme pour valoriser nos entreprises et nos initiatives locales. Nos maires et nos élus apprécieront le trois en un et la gratuité de la plateforme ! »

● ● ● Une plateforme d'intermédiation public / privé dédiée à la mise en œuvre des politiques publiques

partager les connaissances indispensables
pour faire face aux défis des transitions

appuyer le développement de communautés
collaboratives locales

Faciliter les
démarches de
diagnostics

- la mise à disposition de données représentatives des enjeux de transitions
- des indicateurs de pilotage pour ramener des notions abstraites à des sujets locaux concrets
- la possibilité pour les collectivités de se comparer entre elles en un clic et de se situer facilement au sein du bloc local : commune, intercommunalité, SCoT

Mutualiser des
solutions concrètes
dans tous les champs
de l'action publique

- en donnant la possibilité aux entreprises de démontrer leur capacité à faire face aux défis locaux
- pour offrir une vue d'ensemble de l'état des connaissances et des pratiques
- et faciliter la compréhension et l'appropriation de sujets complexes

Encourager le
dialogue entre
acteurs

- permettre aux élus d'échanger entre eux ou avec les entreprises
- aider les élus à trouver des appuis opérationnels pour leurs projets
- appuyer le développement de communautés d'acteurs locaux

Animer les échanges
dans un cadre de
confiance

- la gouvernance de la plateforme est formée par des élus pour de la neutralité, de la transparence, de l'indépendance, de la sécurité et de la confidentialité.
- un comité d'éthique veille au respect de la charte de l'élu ainsi qu'aux dispositions légales en vigueur en matière de protection des données

- Michel Heinrich, président de la Fédération nationale des SCoT

« Planification-ecologique.fr apporte aux élus du bloc local une vision claire et dynamique de leur territoire, une capacité décuplée d'identifier des acteurs innovants et de mobiliser l'écosystème territorial pour optimiser leur ingénierie, réinventer les modèles de travail et d'aménagement du territoire et accélérer les transitions.

A la Fédération des SCoT nous portons un objectif de mieux articuler la gouvernance à l'intérieur du bloc local, de mieux coordonner la chaîne de commandement entre stratégies territoriales, politiques publiques et projets. C'est la raison pour laquelle nous avons associé l'AMF, Intercommunalité de France et l'AMRF à ce projet.

Nous souhaitons enfin faire émerger des projets soutenables, réalistes, opérationnels, dans un modèle économique revisité au moment où les différentes lois et le dérèglement climatique nous montrent qu'on ne pourra plus faire ce que nous avons fait ces 60 dernières années. »

- Gilles Noël, vice-président de l'Association des Maires Ruraux de France

« La démarche se veut exemplaire car elle permet aux élus de se doter de compétences transversales et de poser un cadre de réflexion sur de nouveaux modèles.

Favoriser la mise en réseau des acteurs du territoire apparaît en effet indispensable pour accélérer des projets de qualité et assurer une cohérence entre les objectifs de politiques publiques et leur traduction opérationnelle dans des délais proches de la vie quotidienne. »

● ● ● Qui peut accéder à la plateforme ?

les élus
et leurs services



tous les acteurs
porteurs de projets

- les maires et les élus municipaux
- les élus désignés dans les Intercommunalités et les SCoT
- la fonction publique territoriale

- entreprises, professionnels
- industriels
- startups
- organisations à but non lucratif



Qui peut accéder à la plateforme ?

Une plateforme pour les collectivités :

- les élus engagés pour faire de la transition environnementale un facteur d'attractivité de leur commune et en quête d'actions efficaces et crédibles en matière d'écologie
- les élus qui souhaitent reprendre la main sur les politiques publiques locales et mieux articuler les articuler en fonction des échelles d'intervention
- les élus inquiets des défis à relever et des nouvelles législations parce qu'ils n'ont pas les bons appuis opérationnels ou les moyens suffisants pour conduire leurs projets
- la fonction publique territoriale : DGS, ingénieurs, techniciens, chefs de projets, chargés d'études... à la recherche d'un outil partagé, sûr et mis à jour régulièrement

Une plateforme pour tous les acteurs :

- les porteurs de projets : acteurs de la construction, acteurs de l'énergie, acteurs du commerce et de la grande distribution, acteurs du bâtiment et des travaux publics, acteurs des mobilités et des transports, acteurs de la logistique, acteurs du social... Entreprises, indépendants ou organisations à but non lucratif.
- la maîtrise d'œuvre : géomètres-experts, architectes, urbanistes, paysagistes, spécialistes de la biodiversité, bureaux d'études, les entreprises de services numériques...

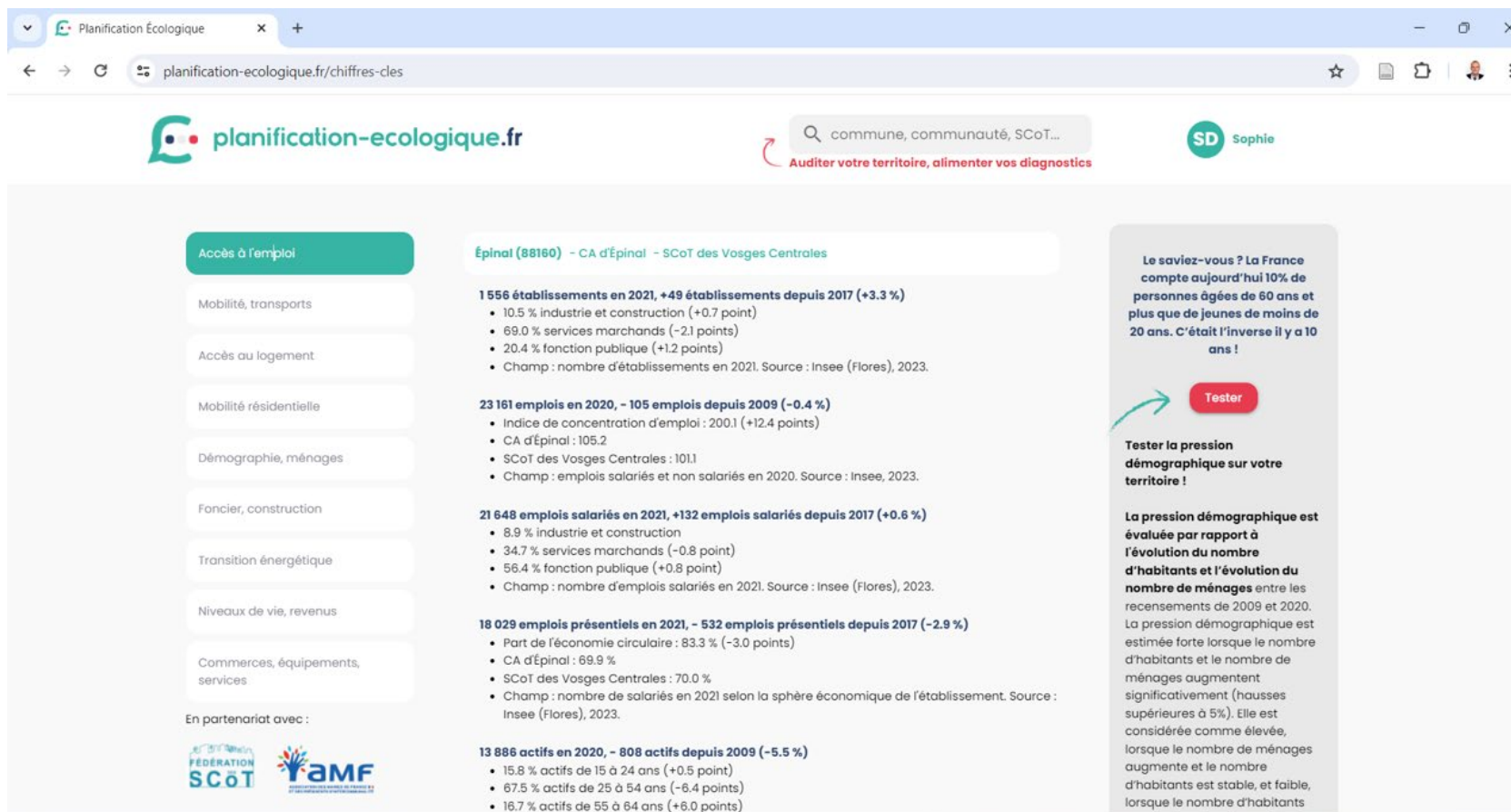
- Nicolas Thouvenin, fondateur de la plateforme **Planification-écologique.fr**

« La plateforme s'adresse à tous les acteurs engagés dans la mise en œuvre des politiques publiques.

Son positionnement est unique car elle s'adresse aussi bien aux élus et à la territoriale qui portent le projet politique qu'aux professionnels et aux entreprises qui travaillent ou qui veulent travailler avec les collectivités.

A l'initiative des élus, elle répond à cet égard de manière concrète à la modernisation de l'action publique en faisant en sorte que le public parle au privé et que le privé parle au public de la manière la plus simple et la plus constructive possible »

Faire parler les données



planification-ecologique.fr

commune, communauté, SCoT...
Auditer votre territoire, alimenter vos diagnostics

SD Sophie

Accès à l'emploi

Mobilité, transports

Accès au logement

Mobilité résidentielle

Démographie, ménages

Foncier, construction

Transition énergétique

Niveaux de vie, revenus

Commerces, équipements, services

En partenariat avec :

Épinal (88160) - CA d'Épinal - SCoT des Vosges Centrales

1 556 établissements en 2021, +49 établissements depuis 2017 (+3.3 %)

- 10.5 % industrie et construction (+0.7 point)
- 69.0 % services marchands (-2.1 points)
- 20.4 % fonction publique (+1.2 points)
- Champ : nombre d'établissements en 2021. Source : Insee (Flores), 2023.

23 161 emplois en 2020, - 105 emplois depuis 2009 (-0.4 %)

- Indice de concentration d'emploi : 200.1 (+12.4 points)
- CA d'Épinal : 105.2
- SCoT des Vosges Centrales : 101.1
- Champ : emplois salariés et non salariés en 2020. Source : Insee (Flores), 2023.

21 648 emplois salariés en 2021, +132 emplois salariés depuis 2017 (+0.6 %)

- 8.9 % industrie et construction
- 34.7 % services marchands (-0.8 point)
- 56.4 % fonction publique (+0.8 point)
- Champ : nombre d'emplois salariés en 2021. Source : Insee (Flores), 2023.

18 029 emplois présents en 2021, - 532 emplois présents depuis 2017 (-2.9 %)

- Part de l'économie circulaire : 83.3 % (-3.0 points)
- CA d'Épinal : 69.9 %
- SCoT des Vosges Centrales : 70.0 %
- Champ : nombre de salariés en 2021 selon la sphère économique de l'établissement. Source : Insee (Flores), 2023.

13 886 actifs en 2020, - 808 actifs depuis 2009 (-5.5 %)

- 15.8 % actifs de 15 à 24 ans (+0.5 point)
- 67.5 % actifs de 25 à 54 ans (-6.4 points)
- 16.7 % actifs de 55 à 64 ans (+6.0 points)

Le saviez-vous ? La France compte aujourd'hui 10% de personnes âgées de 60 ans et plus que de jeunes de moins de 20 ans. C'était l'inverse il y a 10 ans !

Tester

Tester la pression démographique sur votre territoire !

La pression démographique est évaluée par rapport à l'évolution du nombre d'habitants et l'évolution du nombre de ménages entre les recensements de 2009 et 2020. La pression démographique est estimée forte lorsque le nombre d'habitants et le nombre de ménages augmentent significativement (hausse supérieure à 5%). Elle est considérée comme élevée, lorsque le nombre de ménages augmente et le nombre d'habitants est stable, et faible, lorsque le nombre d'habitants

Un moteur de données pour :

- faciliter l'accès à l'Open-Data
- lever les difficultés d'harmoniser les données par commune et de les agréger par communauté, SCoT
- aider les utilisateurs à les analyser

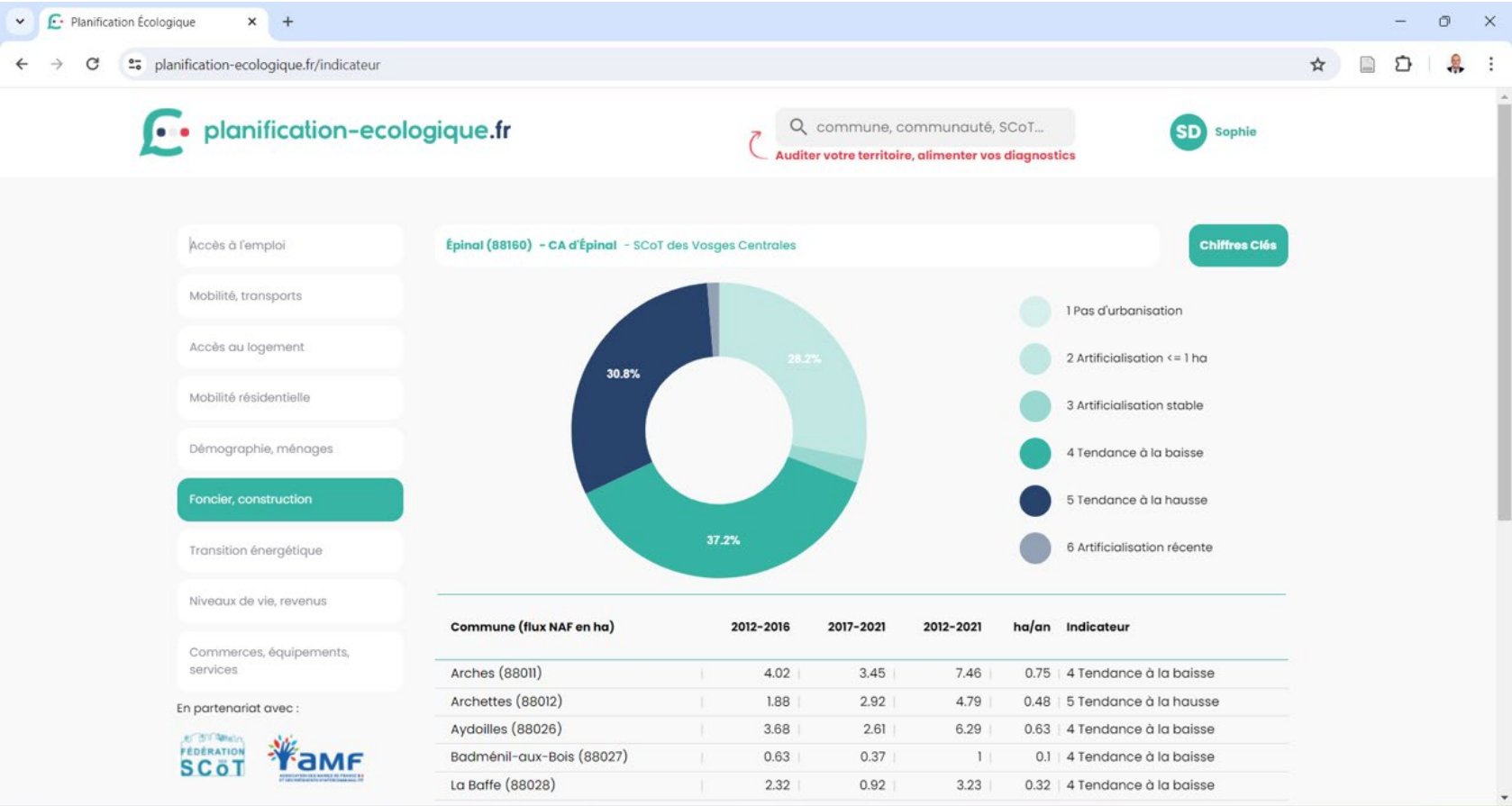
Des traitements statistiques pour croiser des analyses sur :

- l'emploi
- le logement
- la démographie
- le foncier, la construction
- les mobilités et les transports
- la transition énergétique
- les revenus et le cadre de vie des habitants.

« Les chiffres, c'est comme les histoires drôles : c'est sympa mais on ne s'en souvient jamais au bon moment ! »

- Nicolas Thouvenin, Fondateur de la plateforme planification-ecologique.fr

Mettre en relief des sujets à enjeux



Des indicateurs de pilotage stratégiques pour :

- rendre les informations plus exploitables pour les décideurs
- mettre en évidence des sujets spécifiques ou des résultats inattendus qui poussent à approfondir l’analyse
- éveiller la curiosité, susciter des questionnements, détecter des sujets nécessitant une attention particulière
- éviter les états des lieux standardisés : les indicateurs de pilotage évolueront également de manière itérative

Faire parler les données et mettre en relief les sujets à enjeux

La plateforme est adossée à un moteur de données conçu pour :

- faciliter l'accès aux sources de données Open Data officielles,
- lever la difficulté de les harmoniser par commune et de les agréger par communauté et territoire de SCoT,
- accompagner les utilisateurs dans leur utilisation et leur traitement,

Elle propose une sélection de données thématiques sur **l'emploi, le logement, les mobilités résidentielles, la démographie, les mobilités et les transports, le foncier et la construction, la transition énergétique, les revenus et le cadre de vie des habitants.**

Les données sont principalement produites par les services ministériels (CGDD, SDeS, DGFIP, Dares, Drees) et les agences nationales et les établissements publics sous tutelle (Ademe, Insee, Cerema, IGN, CNAM).

Elles couvrent la période récente de 2010 à nos jours et, selon leur disponibilité, peuvent être mobilisées sur des périodes plus longues. **Elles seront mises à jour régulièrement et enrichies au fur et à mesure de l'intégration progressive de nouvelles sources de données et de la production d'indicateurs.**

À noter : la production statistique de la plateforme est supervisée dans son ensemble par la Fédération des SCoT afin de rassembler les statistiques utiles pour alimenter les diagnostics et les bilans de SCoT, des PLU ou réaliser des études pré-opérationnelles.

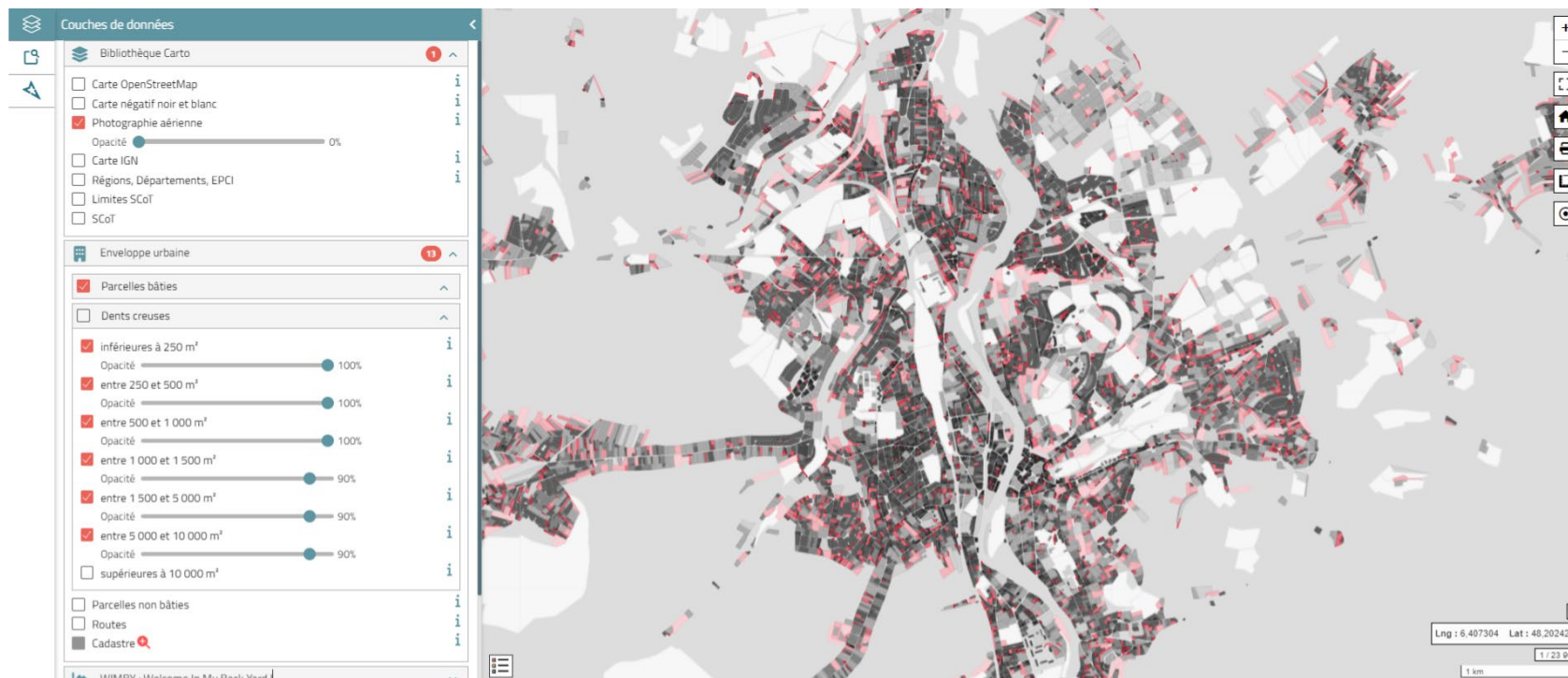
Les indicateurs de pilotage stratégiques ont pour objectif :

- de rendre les informations plus accessibles et plus exploitables pour les décideurs,
- de mettre en évidence des sujets spécifiques ou des résultats inattendus qui poussent à approfondir l'analyse,
- d'éveiller la curiosité, susciter des questionnements stratégiques, détecter des sujets nécessitant une attention particulière.

Les indicateurs permettent de déterminer des profils de territoires communs, de situer les communes entre elles ou par rapport à une situation de référence. Ils jouent un rôle crucial dans la simplification et la clarification des données complexes. Ils évolueront de manière itérative pour éviter les états des lieux standardisés et rester en prise directe avec l'actualité. Ils serviront par exemple à :

- caractériser les perspectives de retour au plein emploi,
- évaluer le rythme de vieillissement de la population,
- appréhender le rythme de renouvellement des habitants et les trajectoires résidentielles,
- estimer le degré de tension des marchés immobiliers par le suivi des ventes, des prix et des volumes de construction,
- apprécier le rythme d'artificialisation et d'évaluer les capacités foncières,
- ou encore catégoriser les besoins en termes d'équilibre social de l'habitat, de transports, d'équipements et de services.

● ● ● Exploiter les cartes autrement



Le **radar foncier**, un outil très simple pour :

- identifier ce qui n'est pas artificialisé
- détecter les gisements fonciers potentiels : dents creuses, fonds de jardins résidentiels
- visualiser la connexion des espaces bâtis / non bâtis avec les trames vertes et bleues
- travailler la politique sur les sols et leurs fonctionnalités

« Le radar foncier offre une représentation inédite de la tâche urbaine avec un filtre négatif noir inversé sans zonage. Il permet d'accéder, en un clic, à toutes les données géoréférencées sur le foncier. »

– Mathilde de Sulzer Wart (SOGEFI), experte et partenaire de planification-ecologique.fr

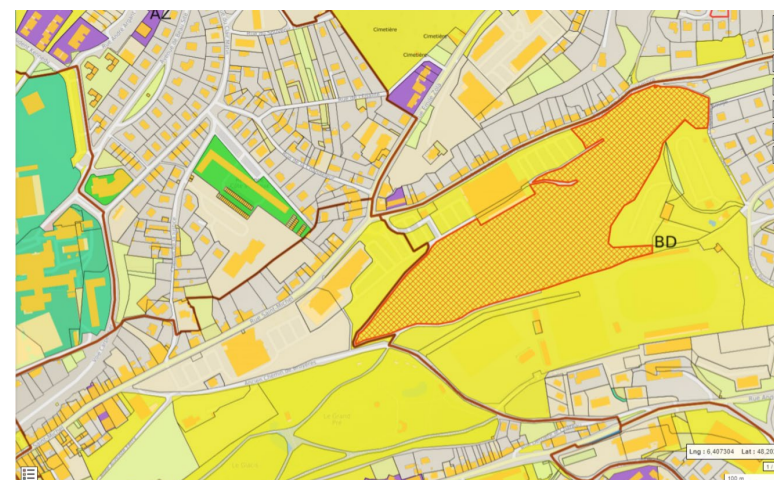
Exploiter les cartes autrement

L'interface cartographique du "Radar Foncier » est exclusivement réservée aux élus pour

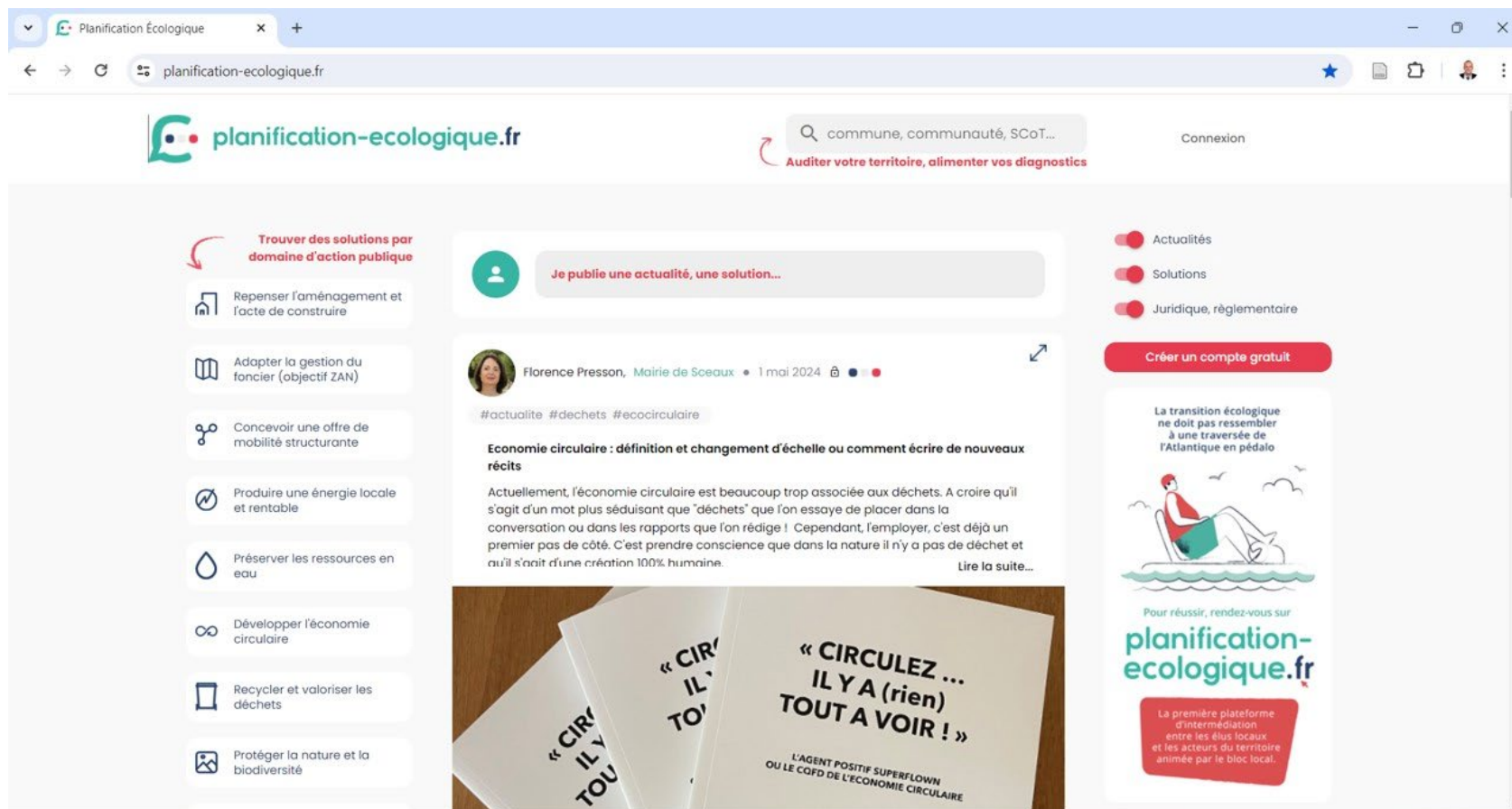
- identifier ce qui n'est pas artificialisé
- détecter les gisements fonciers potentiels : dents creuses (parcelles non bâties contiguës d'au moins deux parcelles bâties avec un accès voirie), fonds de jardins résidentiels (surfaces non bâties des parcelles de 1 à 3 logements)
- visualiser la connexion des espaces bâtis / non bâtis avec les trames vertes et bleues
- travailler la politique sur les sols et leurs fonctionnalités : gestion des eaux pluviales, séquestration carbone, reconquête de biodiversité, lutte contre les îlots de chaleur, développement agricole et alimentation
- effectuer les premiers arbitrages

Il permet en outre de visualiser les principales données géoréférencées sur le foncier :

- cadastre et interventions des géomètres-experts,
- données du GPU (PLU et règlements),
- fichiers DVF (Demandes de Valeurs Foncières),
- données OpenMajic - locaux et parcelles des personnes morales.



Une plateforme qui mutualise solutions et réponses concrètes pour atteindre les objectifs de politique publique



Les articles publiés sur la plateforme sont indexés par domaine d'action publique et type de publication pour faciliter la recherche d'informations et encourager l'exploration de sujets connexes.

Le type de publication distingue les actualités, les solutions et les éclairages juridique.

Un système de modération a priori est mis en place pour garantir la qualité des contenus et protéger les élus contre les démarches commerciales, qui sont interdites sur la plateforme.

Un mode collectivité permet aux élus d'échanger entre eux et favorise une communication plus ciblée des entreprises

planification-ecologique.fr

Je publie une actualité, une solution

☒ Mode public ☐ Mode collectivité (visible uniquement par les élus et par vous)

☒ Actualité ☐ Solution ☐ Juridique, réglementaire

Domaines d'action publique

2 domaines maximum 0 / 2

Titre, accroche de la publication

Alignement B I U Link Unlink Bulleted List Numbered List Indent Outdent Undo Redo

Charger une image (option)

0.0B / 0.00%

L'alimentation de la plateforme se fait au travers de la publication d'articles sous deux modes :

- **un mode "public"** où ils sont visibles par tous les utilisateurs de la plateforme
- **un mode "collectivité"** où ils sont visibles par les élus uniquement

Le mode "public" est préconisé pour les actions de communication au sens large.

Le mode "collectivité" permet aux élus d'échanger entre eux et aux entreprises d'aborder des sujets plus techniques et stratégiques à l'abri des regards de leurs concurrents.

La plateforme accorde une place importante aux interactions...



Tous les abonnés peuvent :

- poser une question à l'auteur d'un article
- partager des publications
- contacter un utilisateur ayant recommandé une entreprise
- inviter des personnes à se connecter à la plateforme

Les élus, comme les entreprises, peuvent également :

- évaluer les projets à partir de la fonction "j'aime", "je recommande" et "ça m'intéresse"
- ajouter à leurs favoris ceux qui répondent spontanément à leurs attentes
- recommander des entreprises partenaires

... et priorise la découverte de contenus et la mise en avant des utilisateurs les plus actifs

The screenshot shows the website 'planification-ecologique.fr' in a browser. The page features a search bar with the text 'commune, communauté, SCoT...' and a red button labeled 'Auditer votre territoire, alimenter vos diagnostics'. Below the search bar, there is a section titled 'PÉRIMÈTRE D'INTERVENTION' with the text 'France Métropolitaine, DOM-TOM' and a red 'Recommander' button. A note states: 'Lorsque vous recommandez, vous acceptez d'être contacté(e) pour partager un avis ou un retour d'expérience.' Below this is a 'CONTACTS' section listing 'Stéphane GOURGOUT | Vice-Président | Co-fondateur | gourgout@bionatics.com | 06 08 21 81 76'. The 'RECOMMANDATIONS' section lists three users: 'Stéphane GOURGOUT | Vice-Président | Co-fondateur, BIONATICS', 'Laurence Bertrand | Directrice, SCoT des Vosges centrales', and 'Nicolas Thouvenin | Directeur Général, France Climat'. The 'PUBLICATIONS' section lists three articles: 'Un jumeau numérique pour projeter l'avenir de tout un quartier' by Stéphane GOURGOUT (27 mars 2024), 'Trois raisons convaincantes d'opter pour la Maquette Numérique CIM I' by Stéphane GOURGOUT (25 janvier 2024), and 'Longtemps inabordables, les jumeaux numériques sont désormais accessibles pour la majorité des co...' by Stéphane GOURGOUT (1 décembre 2023).

Tous les articles des utilisateurs sont rappelés en pied de page de chaque article, permettant un accès facile aux autres contributions de l'auteur.

Tous les articles des utilisateurs d'une même entreprise sont visibles sur la page entreprise pour faciliter la découverte de contenus et présenter une vue d'ensemble des contributions et expertises de l'entreprise.

Les utilisateurs les plus actifs sont mis à avant à partir de badges débloqués suivant trois statuts :



Populaire



Réfèrent



Ambassadeur



Une plateforme pour les collectivités ou les entreprises peuvent communiquer et interagir avec les élus !

Le cœur de la plateforme repose sur la possibilité offerte aux élus et aux entreprises d'échanger entre eux dans un cadre de confiance.

Les entreprises peuvent communiquer sur la plateforme pour se faire connaître et démontrer leur capacité à proposer des solutions innovantes adaptées aux défis locaux.

Par exemple :

- vulgariser des problématiques techniques pour produire des énergies renouvelables
- livrer des conseils pratiques pour économiser, stocker l'eau
- illustrer des exemples concrets de boucles locales de valorisation des déchets
- apporter des solutions innovantes pour promouvoir les mobilités douces
- valoriser des actions de préservation de la nature et de la biodiversité
- faire levier sur des approches plus collectives en matière de renouvellement urbain, partager des préconisations pour mettre en œuvre un permis d'aménager multisites
- relayer des initiatives locales pour motiver l'engagement citoyen
- expliquer comment marche un produit destiné à accompagner l'action de l'équipe municipale ou le travail des services
- alerter sur les risques éventuels en matière de cybersécurité

Les articles publiés sur la plateforme sont indexés par domaine d'action publique et type de publication pour faciliter la recherche d'informations et encourager l'exploration de sujets connexes. Le type de publication distingue les actualités, les solutions et les éclairages juridiques.

Pour prioriser la découverte de contenus tous les articles des utilisateurs sont rappelés en pied de page de chaque article, permettant un accès facile aux autres contributions de l'auteur. Tous les articles des utilisateurs d'une même entreprise sont visibles sur la page entreprise pour faciliter la découverte de contenus et présenter une vue d'ensemble des contributions et expertises de l'entreprise.

Un système de modération a priori est mis en place pour garantir la qualité des contenus et protéger les élus contre les démarches commerciales qui ne sont pas autorisées sur la plateforme.

Les différentes thématiques mises en avant sur la plateforme planification-ecologique.fr :

#agriculture Renforcer la souveraineté alimentaire ; #aménagement Repenser l'aménagement et l'acte de construire ; #biodiversité Protéger la nature et la biodiversité ; #decarbonation Déployer une stratégie bas-carbone (ZEN) ; #dechets Recycler et valoriser les déchets ; #eau Préserver les ressources en eau ; #ecocirculaire Développer l'économie circulaire ; #economie Stimuler le développement économique ; #energie Produire une énergie locale et rentable ; #foncier Adapter la gestion du foncier (ZAN) ; #ia Exploiter l'intelligence artificielle ; #mobilité Concevoir une offre de mobilité structurante ; #renovation Accélérer la rénovation énergétique ; #santé Favoriser la santé-environnement ; #services Apporter de nouveaux services, renforcer la cohésion sociale ; #support Accompagner l'action de l'équipe municipale, le travail des services



Une plateforme pour les collectivités ou les entreprises peuvent communiquer et interagir avec les élus !

L'alimentation de la plateforme se fait au travers de la publication d'articles sous deux modes :

- un mode "public" où ils sont visibles par tous les utilisateurs de la plateforme
- un mode "collectivité" où ils sont visibles par les élus uniquement

Le mode "public" est préconisé pour les actions de communication au sens large. Il peut être privilégié :

- par les élus pour diffuser la date d'un événement, partager une initiative locale ou un projet réalisé ;
- par les entreprises pour se faire connaître, annoncer le lancement d'un nouveau produit, publier une étude ou relayer un communiqué.

Le mode "collectivité" permet aux élus d'échanger entre eux et favorise une communication plus ciblée des entreprises sur des sujets plus techniques et stratégiques, à l'abri des regards de leurs concurrents.

Pour dépasser la simple addition d'initiatives isolées, la plateforme accorde une place importante aux interactions entre les utilisateurs.

Planification-ecologique.fr ne se limite pas au recueil de projets "exemplaires", "démonstrateurs" ou "emblématiques" qui se superposent à l'existant. **Tous les abonnés peuvent entrer en contact entre eux et poser une question à l'auteur d'un post, partager des articles, faire une demande d'information spécifique à un utilisateur ayant évalué un article, solliciter un retour d'expérience à un utilisateur ayant recommandé une entreprise ou encore inviter une ou plusieurs personnes à se connecter à la plateforme.**

Les élus, comme les entreprises, peuvent également :

- évaluer librement les projets les plus inspirants à partir de la fonction "j'aime", "je recommande" et "ça m'intéresse" ;
- sélectionner ceux qui répondent spontanément à leurs attentes par une option d'ajout à leurs favoris ;
- recommander directement des entreprises partenaires.

Les publications, projets et initiatives les plus populaires en termes de nombre de vues bénéficient automatiquement d'une mise en avant et sont relayées auprès des élus. Les utilisateurs les plus actifs sont mis en avant à partir de badges débloqués suivant quatre statuts :

- un statut "populaire" atteint dès 50 "j'aime" cumulés sur le forum d'échanges ;
- un statut "réfèrent" à partir de 15 recommandations d'élus ;
- un statut "ambassadeur" pour 10 affiliés inscrits à la plateforme.

Je suis un élu, comment utiliser la plateforme ?



Je partage des retours d'expériences

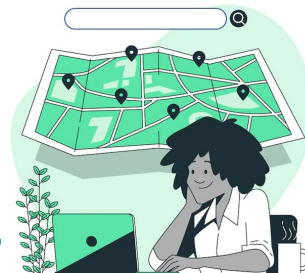
- je publie des projets, relaie des initiatives
- je partage mon avis sur les entreprises partenaires de la collectivité
- j'interagis avec mes collègues
- je pose mes questions sur le forum d'entraide
- j'échange des idées, je demande des avis d'experts
- je sollicite des recommandations de pairs

5

Je m'inspire, je trouve des solutions

- j'identifie des pistes de réflexions créatives
- je bénéficie de retours d'expérience sur des projets réalisés dans des territoires voisins

4



Je repère et j'interroge les expertises locales

6



Je développe et anime mon réseau local d'acteurs

- j'assure la cohérence entre mes objectifs politiques et leur traduction opérationnelle
- j'hybride les compétences pour faire émerger des coopérations fortes à l'échelle locale
- j'initie les changements de trajectoire
- je fais émerger des projets soutenable, réalistes et réalisables

J'explore les données de mon territoire

- j'appréhende les dynamiques en cours et l'exhaustivité des situations locales
- je teste les indicateurs de pilotage élaborés à mon échelle
- j'identifie mes gisements fonciers potentiels avec le radar foncier
- j'alimente mes diagnostics, je réalise des audits territoriaux



Je crée un compte

1

- je crée un compte gratuit sur la plateforme
- je renseigne mes informations de profil
- je sélectionne mes centres d'intérêt



Je déclare ma collectivité

2

- je télécharge l'acte d'engagement
- je le retourne signé pour sécuriser l'accès aux fonctionnalités qui me sont réservées



Je suis une entreprise, comment utiliser la plateforme ?



Je sollicite des recommandations

- je sollicite des recommandations d'élus et de partenaires
- je gagne en visibilité grâce aux avis partagés sur mes publications

- je dialogue en direct avec les élus et leurs services
- je teste de nouvelles idées, expérimente des innovations
- j'identifie des secteurs d'implantation

Je participe au forum et aux ateliers collaboratifs

Je communique régulièrement

- je valorise des projets reproductibles et des sujets techniques
- je partage des conseils pratiques
- je formule des préconisations



J'intègre une communauté locale d'acteurs reconnue par les élus

- ma notoriété, mes engagements et ma fidélité sont récompensés grâce au parrainage des élus
- je crée des synergies et développe des partenariats avec d'autres acteurs
- je reste en veille sur les besoins des collectivités
- je travaille sur de nouveaux projets et utilise mes références sur la plateforme pour étoffer mes réponses aux appels d'offres



J'identifie les besoins des collectivités

- j'apprends le contexte d'un territoire, j'évalue ses potentialités
- j'analyse les dynamiques en cours
- j'évalue les perspectives de marché
- j'identifie de nouveaux marchés locaux à enjeux



Je crée un compte

- je crée un compte gratuit sur la plateforme
- je choisis ma formule d'abonnement
- je crée mon profil et renseigne mon domaine d'expertise



Je détermine les messages prioritaires à délivrer aux élus

- je référence mon entreprise par domaine d'actions publiques
- je sélectionne les projets sur lesquels je souhaite accompagner les élus
- je valorise mon engagement responsable en matière d'environnement



Modalités et conditions d'accès

	Collectivités	Entreprises		
	Élus locaux fonctionnaires territoriaux	Pack Startup Indépendant ⁽¹⁾	Formule Découverte	Formule Intégrale
Abonnement annuel	Gratuit	540 €/HT/an	960 €/HT/an	2640 €/HT/an
Nombre de licences ⁽²⁾	Acte d'engagement ⁽³⁾	1	3	3
Page entreprise	-	✓	✓	✓
Publication d'articles	✓	✓	✓	✓
Forum d'entraide	✓	✓	✓	✓
Conseil éditorial ⁽⁴⁾	✓		✓	✓
Moteur de données ⁽⁵⁾	✓			✓
Radar foncier	✓			

⁽¹⁾ Moins de deux effectifs salariés. ⁽²⁾ Licences utilisateurs d'un même établissement pour une région. Offres supérieures à 3 licences sur devis. ⁽³⁾ Pour sécuriser l'accès aux fonctionnalités réservées aux collectivités, un acte d'engagement désigne les élus et services ayants droit. ⁽⁴⁾ Les entreprises bénéficient d'un accompagnement pour rédiger des contenus pédagogiques, vulgariser des problématiques techniques, partager des préconisations. ⁽⁵⁾ Accès France entière pour les collectivités. Pour les entreprises : accès aux chiffres clés des communes d'une région + deux départements limitrophes. Offre France entière sur devis.



En conclusion

« Nous faisons le pari que cette plateforme d'intermédiation va stimuler les échanges dans les territoires, encourager la fertilisation croisée entre les initiatives et accélérer les transitions en partageant les solutions de mise en œuvre de nos nouvelles stratégies. »

– **Michel Heinrich**, président de la Fédération nationale des SCoT

« Planification-ecologique.fr, c'est un peu comme la place du marché du village où tout le monde se retrouve : le boulanger, le charcutier, le poissonnier. Chacun soigne sa réputation et est libre de s'y rendre pour remplir son panier et faire des découvertes. Il y a même le café pour échanger dans une ambiance bienveillante. Et bien sûr, pour que la place du village fonctionne, il faut un maire et un chemin pour s'y rendre ! »

– **Gilles Noël**, vice-président de l'Association des Maires Ruraux de France

« Les politiques publiques peuvent sembler excellentes sur le papier, mais en l'absence de collaboration efficace, leur impact est limité. Pour favoriser les coopérations, il fallait créer une infrastructure dédiée animée par un tiers neutre de confiance en support aux élus. C'est précisément le rôle de la plateforme conçue pour améliorer la productivité des échanges et réduire les coûts de transaction. Elle ne vous guidera pas de A à Z, mais vous aidera à progresser étape par étape dans un cadre de confiance. »

– **Nicolas Thouvenin**, fondateur de la plateforme planification-ecologique.fr