

# Louverné, une plateforme à la hauteur de nos ambitions



Inauguration de la nouvelle plateforme logistique de Téréva

8 janvier 2026

**martin  
belaysoud**

La distribution humainement  
augmentée





## Édito



Didier FLAVENOT

Président du Directoire  
du Groupe Martin Belaysoud

Filiale du Groupe Martin Belaysoud, Téréva s'inscrit résolument dans une stratégie de croissance, fondée sur un Groupe familial historique, un actionariat stable et une culture d'entreprise inspirée par le respect de toutes ses parties prenantes.

Après avoir multiplié son chiffre d'affaires par 2,8 depuis 2017, Téréva ne compte pas s'arrêter là.

En quelques années à peine, Téréva a changé de dimension : construction de 2 plateformes logistiques en 2 ans, acquisition de sociétés spécialisées dans les énergies renouvelables, ouverture de près de 20 points de vente et nouveau concept d'agences, refonte du site e-commerce, développement des marques propres.

Malgré les tensions sur nos marchés, nous continuons à investir, en premier lieu pour nos clients afin d'améliorer la qualité de notre service apporté : nous inaugurons notre nouvelle plateforme logistique dernière génération de Louverné en Mayenne.

Parallèlement, nous investissons sur le développement de nos équipes dont la formation et l'apprentissage, ainsi que dans le digital, dans l'Intelligence Artificielle.

Louverné, ce n'est pas qu'une plateforme logistique de plus pour notre Groupe. C'est un projet qui vient concrétiser l'élan que nous avons pris il y a des années et confirmer la puissance et l'esprit de conquête de Téréva pour toujours mieux servir nos clients.

Cet outil, impressionnant par sa taille, parfaitement positionné sur le territoire national et s'appuyant sur des personnels qualifiés et expérimentés, doit répondre à nos objectifs :

- Améliorer notre qualité de service aux clients
- Augmenter nos capacités de production et de stockage, et donc de largeur de gamme disponible auprès nos clients
- Optimiser la gestion des flux, et donc réduire nos délais de livraison auprès de nos clients
- Sécuriser et améliorer les conditions de travail de nos collaborateurs
- Renforcer notre performance environnementale.

Avec la plateforme logistique de Louverné, la belle et longue histoire de notre Groupe bientôt bicentenaire continue de s'écrire et de se projeter dans l'avenir. Nous sommes fiers et heureux de vous la présenter aujourd'hui.

## Sommaire

### Communiqué de presse

1. Une plateforme moderne et puissante, pour une qualité de service optimale	4
2. Un bâtiment durable et éco-responsable... ...au service des collaborateurs et des clients	6
3. La Supply Chain Téréva franchit un cap	8
4. TÉRÉVA, le partenaire des professionnels du confort sanitaire et de la performance énergétique	9
5. Revue de presse	11

## Communiqué de presse

### Téréva inaugure sa 3<sup>ème</sup> plateforme logistique dernière génération à Louverné, près de Laval

**Jeudi 8 janvier, Patrick Martin, Président du Groupe Martin Belaysoud, Didier Flavenot, Président du Directoire de Martin Belaysoud, aux côtés de Florian Bercault, Président de l'agglomération de Laval, Christelle Morançais, Présidente de la Région des Pays de la Loire et Nadège Baptista, Préfète de la Mayenne, inaugurent la nouvelle plateforme logistique de Téréva, qui desservira toute la zone Nord-Ouest.**

Avec une surface totale de 38 000 m², cette nouvelle plateforme devient la plus grande du Groupe. Sa construction marque une étape majeure : elle vient renforcer la puissance logistique de Téréva et accompagne durablement sa dynamique de croissance.

Implantée à Louverné près de Laval (53), cette plateforme permettra de desservir 40 agences, ainsi que l'ensemble des territoires de Basse-Normandie, Bretagne, Pays de la Loire et Centre avec un niveau de service encore renforcé, au plus près des besoins des clients.

Conçu pour accueillir à terme 150 collaborateurs, le site offre un environnement de travail moderne, fonctionnel et agréable, résolument tourné vers le bien-être des équipes. Au-delà de l'amélioration des conditions de travail, cette nouvelle

plateforme constitue un levier stratégique pour renforcer la qualité de service aux clients, notamment grâce à l'optimisation des délais de transport et à une capacité de stockage significativement accrue.

S'inscrivant pleinement dans la démarche RSE du Groupe, le bâtiment répond aux meilleures exigences environnementales. Éco-responsable, il sera équipé d'une centrale photovoltaïque couvrant l'ensemble de la toiture et vise l'obtention de la certification BREEAM niveau "Very Good". Plusieurs dispositifs ont par ailleurs été intégrés afin de réduire durablement l'empreinte carbone du site.

La phase de réception et de mise en stock a débuté en novembre dernier, permettant d'assurer dès à présent la livraison des clients et des agences de la région depuis cette nouvelle plateforme.

À travers cet investissement structurant, le Groupe Martin Belaysoud affirme sa volonté de moderniser ses outils logistiques et de soutenir son développement, avec une ambition claire : placer la performance opérationnelle et la satisfaction client au cœur de l'excellence.





# 1 Une plateforme moderne et puissante, pour une qualité de service optimale



La nouvelle plateforme logistique de Téréva à Louverné s'inscrit dans le Schéma Directeur Logistique de l'entreprise, conçu en 2020 et fondé sur la mise en œuvre de plateformes logistiques régionales. Ses principaux objectifs sont :

- ▶ être au plus proche de ses clients et de son réseau d'agence
- ▶ répartir les stocks au sein des plateformes logistiques de dernière génération pour permettre un engagement logistique répondant aux meilleurs standards du marché
- ▶ garantir une livraison J+1 de l'entièreté du plan de stockage
- ▶ assurer une livraison quotidienne par les conducteurs de la flotte de camions Téréva en offrant la meilleure qualité de service aux clients professionnels.

Après l'ouverture d'une plateforme à Pusignan (69) en 2020, puis à Brive-la-Gaillarde (19) en 2021, le choix de Louverné (53 - à proximité de Laval) permet d'étendre plus encore la puissance logistique de Téréva, en adressant la zone Nord-Ouest du territoire national.

Désormais, avec Louverné, 40 agences et l'ensemble des territoires de la Basse-Normandie, Bretagne, Pays de la Loire et Centre bénéficieront de ce haut niveau de service. La plateforme de Louverné regroupe 5 anciennes plateformes ou dépôts.

## La parole à...



▶ **Philippe GARDE**  
Directeur du Développement  
et des Programmes Logistiques

« Je suis particulièrement fier de voir ce projet aboutir aujourd'hui. Fier également d'avoir accompagné la construction de cette 3<sup>ème</sup> nouvelle plateforme logistique de Téréva. La livraison de ce nouveau bâtiment représente l'aboutissement de plusieurs années de travail, d'engagement et de coordination entre nos équipes. Ce site moderne et performant traduit notre ambition : répondre toujours mieux aux attentes de nos clients. C'est une étape majeure pour notre entreprise, et je tiens à remercier l'ensemble des équipes qui ont contribué à sa réussite. »



## La plateforme en chiffres



Surface terrain

**91 000 m<sup>2</sup>**



Surface totale du bâtiment

**38 000 m<sup>2</sup>**



Dimensions du bâtiment

**100 x 350 m**  
soit l'équivalent de 5 terrains de football



Hauteur de stockage libre

**10,5 m**



Nombre de références stockées

**20 000**



Nombre de quais

**63**

dont 2 compacteurs



Nombre de cellules

**6**

dont 2 pour les produits dangereux



Surface des bureaux

**1 400 m<sup>2</sup>**



Nombre d'emplacements palettes

**25 650**



Nombre d'emplacements bacs

**21 300**

Le Groupe Martin Belaysoud a investi plus de 25 millions d'euros pour la construction de cette plateforme à Louverné (53). Ce nouvel investissement illustre l'ambition du Groupe, qui met un point d'honneur à améliorer et moderniser sa logistique.



## Les étapes clés du projet



▶ **Mai 2024**  
Démarage du terrassement

▶ **Août 2024**  
Démarage des fondations

▶ **Septembre 2024**  
Lancement de la construction  
et plantation du 1<sup>er</sup> arbre

▶ **Mars 2025**  
Bâtiment hors d'eau / d'air

▶ **Juin 2025**  
Livraison du bâtiment

▶ **Juillet 2025**  
Aménagement et mise  
en place des équipements

▶ **Novembre 2025**  
Démarage des 1<sup>ères</sup> réceptions

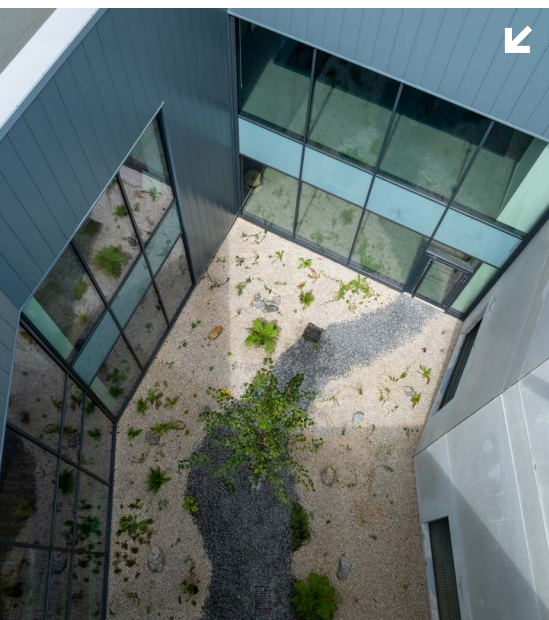
▶ **8 janvier 2026**  
Inauguration de la plateforme

▶ **19 janvier 2026**  
Démarage des préparations  
et livraisons clients / agences





## 2 | Un bâtiment durable et éco-responsable...



Le bâtiment s'inscrit dans une démarche environnementale ambitieuse et dans le respect des engagements RSE de Téréva et du Groupe Martin Belaysoud.

Plusieurs solutions sont prévues sur le site afin de réduire l'empreinte carbone :

- Cuve de récupération des eaux de pluie pour les sanitaires
- Mise en place d'une centrale photovoltaïque sur 100% de la toiture
- Prises de recharge pour les véhicules électriques
- Optimisation du tri des déchets
- Utilisation de cartons en matière 100% recyclée
- Utilisation de bacs plastiques pour livraison des agences avec retour quotidien en plateforme
- Fort pourcentage d'éclairage naturel
- Éclairage LED avec pilotage optimisé sur l'ensemble de la plateforme
- Pré-équipement pour des bornes de recharge de poids lourds électriques et une station de Bio-carburant

Qualité d'accueil des clients, Drive clients 1h, conditions de travail, cut-off à 18h30, performance énergétique, respect de la biodiversité, etc., tout a été conçu dans un souci de développement durable.

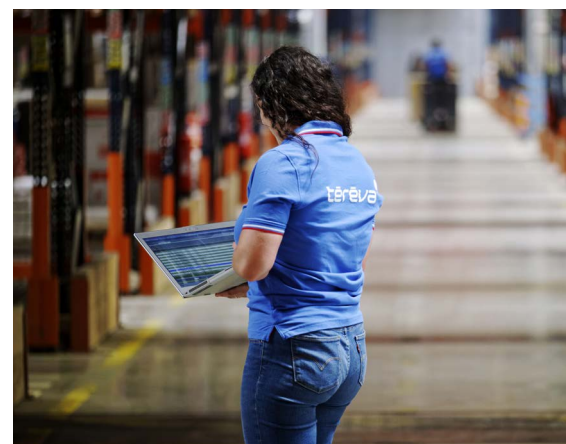
La plateforme de Louverné vise l'obtention de la certification BREEAM niveau Very Good.

## ...au service des collaborateurs et des clients

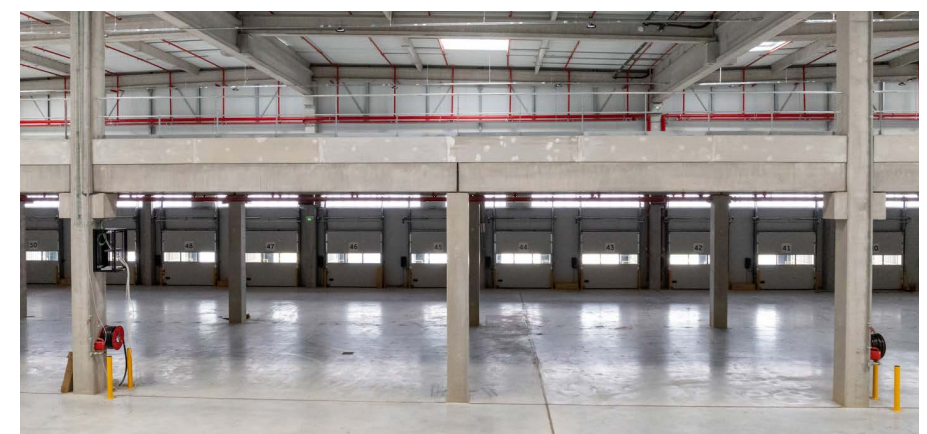
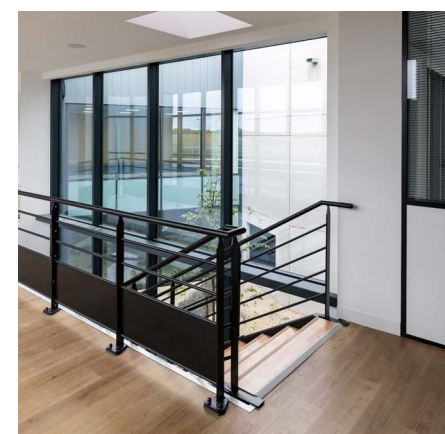
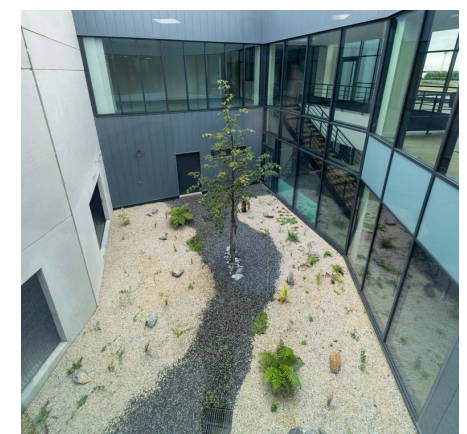
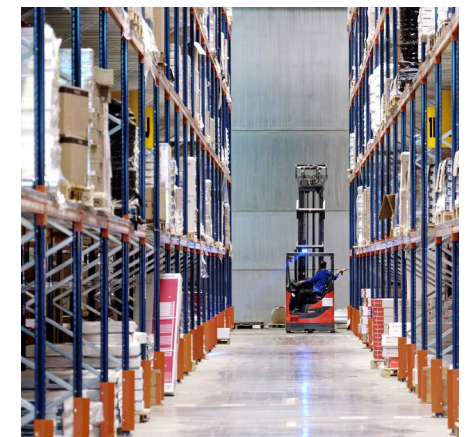
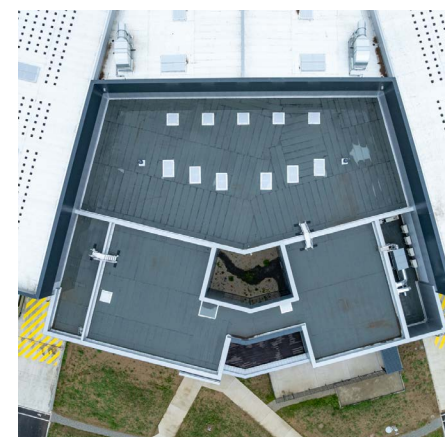
Conçu pour accueillir à terme 150 salariés, le site offre un environnement de travail moderne, agréable, résolument tourné vers le bien-être, et répond aux besoins actuels et futurs des salariés.

Les espaces ont été pensés pour favoriser la collaboration tout en préservant la qualité de vie au travail : lumière naturelle, zones de convivialité, aménagements flexibles et équipements de dernière génération contribuent à créer un cadre chaleureux et accueillant.

Au-delà de l'amélioration des conditions de travail des équipes, ce nouveau site représente un levier essentiel pour renforcer la qualité de service aux clients. Grâce à des installations optimisées, il permet d'augmenter la capacité de stockage, d'optimiser la préparation des commandes, de réduire les délais de livraison et d'apporter une réponse plus rapide et plus fiable aux attentes de nos clients.



## ↳ Louverné en photos







## 3 | La Supply Chain Téréva franchit un cap

Avec la plateforme de Louverné, la Supply Chain de Téréva change d'échelle : les équipes disposent désormais d'un outil industriel plus performant, capable de soutenir des volumes plus importants, de sécuriser les approvisionnements et d'améliorer la qualité de service. Avec les sites de Pusignan dans le Rhône et Brive-la-Gaillarde, Téréva a désormais la capacité de livrer ses clients sur tout le territoire national en J+1.

Cette plateforme marque une évolution majeure de l'organisation logistique de Téréva. Elle constitue une étape clé dans la structuration du réseau logistique de l'entreprise et dans la préparation de ses développements futurs.



## 4 | TÉRÉVA, le partenaire des professionnels du confort sanitaire et de la performance énergétique



3<sup>ème</sup> acteur national de la distribution professionnelle en sanitaire, plomberie et génie climatique

Filiale à 100% du groupe Martin Belaysoud, Téréva est spécialiste de la distribution de produits aux professionnels du second-œuvre technique du bâtiment : sanitaire, plomberie, génie climatique, solaire, électricité, outillage et protection. Téréva accompagne au quotidien près de 60 000 clients artisans,

installateurs et professionnels du BTP en leur proposant l'offre la plus aboutie en termes de qualité et de technicité. En investissant dans la logistique et le digital, ainsi que dans une démarche RSE engageante et ambitieuse, Téréva confirme sa volonté de placer le client au cœur de ses priorités.

## L'offre produits de Téréva



SANITAIRE



PLOMBERIE



GÉNIE CLIMATIQUE



SOLAIRE



ÉLECTRICITÉ



OUTILLAGE & PROTECTION

## Chiffres clés de Téréva et ses filiales

€  
**727 M €**  
Chiffre d'affaires

**2 155**  
collaborateurs

**198**  
sites en France

**téréva**



### La parole à...



**Arnaud DESSALE**  
Directeur Supply Chain Téréva

« Avec la plateforme de Louverné, Téréva change de dimension. Pour nos équipes, pour nos clients, pour nos fournisseurs, c'est un changement de dimension concret : nous gagnons en réactivité et en fluidité sur l'ensemble de nos flux. Ce bâtiment, c'est plus qu'un outil technique — c'est un support essentiel qui va nous permettre de travailler mieux, plus sereinement, et accompagner durablement la croissance de l'entreprise. Je suis fier du travail accompli et confiant en l'avenir ».







## Les atouts Téréva



### Une logistique moderne et puissante

Avec 130 000 m<sup>2</sup> de stockage et 3 plateformes de dernière génération, Téréva est en mesure de livrer ses clients sur l'ensemble du territoire national. La logistique Téréva est 100% intégrée : tous les chauffeurs et les équipes en plateforme sont des salariés de l'entreprise.



### Des solutions digitales personnalisées

Téréva met à disposition de ses clients des services innovants et variés pour leur faire gagner du temps : le site e-commerce tereva.fr, créé il y a plus de 10 ans, pour faire ses achats en ligne 24h/24 et 7j/7 parmi +55 000 articles ; et le Click&Collect 10min pour commander en ligne et récupérer ses achats en agence en seulement 10 minutes.



### Une large gamme de services

À travers le Club Intellia, Téréva propose un ensemble de services conçus pour développer l'activité de ses clients installateurs et répondre à leurs besoins quotidiens, notamment en matière d'assurances, de démarches administratives, d'aides à la rénovation ou de formations.



### Une expertise en photovoltaïque

Téréva accompagne ses clients dans la transition énergétique, en s'appuyant notamment sur l'expertise de deux sociétés : NED acquise en 2022, puis Solipac en 2023.



### Des marques exclusives



## 5 | Revue de presse

### 25.11.25 - Négoce

Téréva se rapproche de ses clients du Grand Ouest

[CLIQUEZ ICI](#)

### 14.11.25 - Ouest France

En Mayenne, cette plateforme logistique XXL de 38 000 m<sup>2</sup> visible depuis l'autoroute est opérationnelle

[CLIQUEZ ICI](#)

### 7.10.24 - Voxlog

Téréva (groupe Martin Belaysoud) construit un bâtiment logistique de 38 000 m<sup>2</sup> en Mayenne

[CLIQUEZ ICI](#)

### 23.09.24 - Génie Climatique Magazine

Téréva lance la construction de sa nouvelle plateforme à Louverné

[CLIQUEZ ICI](#)

### 20.09.24 ZEPROS Négoce

Téréva construit une plateforme pour desservir le Grand Ouest

[CLIQUEZ ICI](#)

### 20.09.24 ZEPROS Bâtiment

Téréva renforce sa logistique sur l'Arc atlantique

[CLIQUEZ ICI](#)

### 18.09.24 - Journal des entreprises

Téréva lance la construction de sa future plateforme logistique à Louverné (53)

[CLIQUEZ ICI](#)





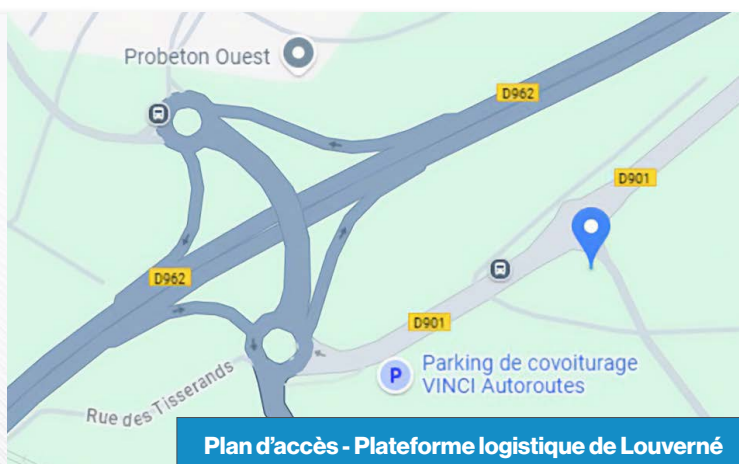
## ➤ Adresse

**Téréva**

**Plateforme logistique de Louverné**

**2 Avenue de la Motte Babin**

**53950 Louverné**



Plan d'accès - Plateforme logistique de Louverné



**téréva**

**martin  
belaysoud**

La distribution humainement  
augmentée